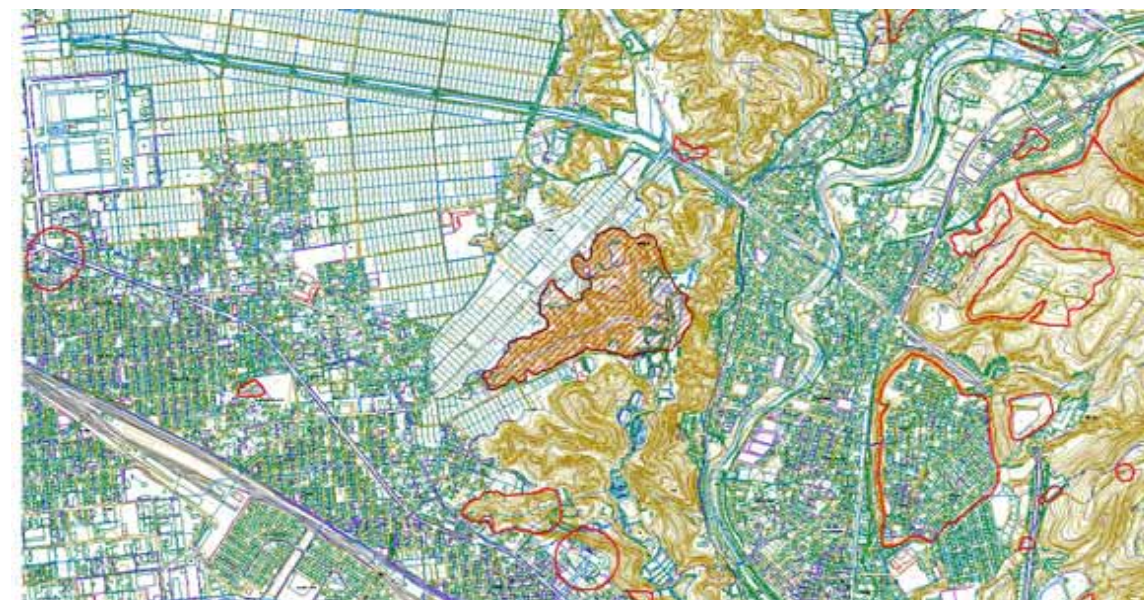


秋田県遺跡カード

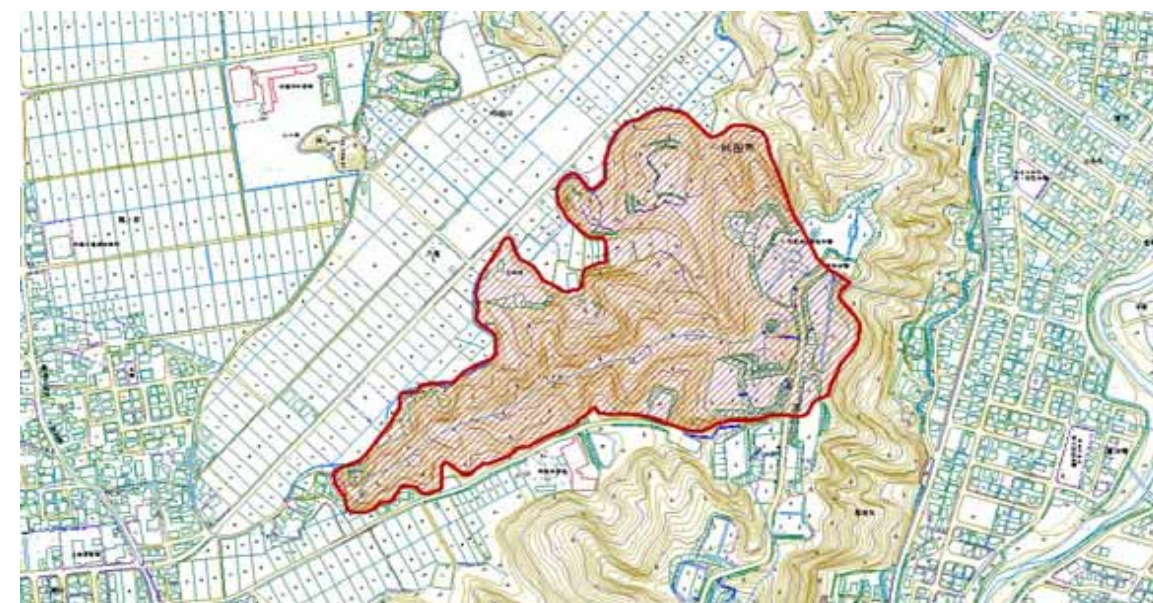
秋田県教育委員会

NO	167	遺跡名	大堤館	種別	遺物包含地・城館
市町村NO		所在地	秋田市外旭川神田字大堤、山崎		
時代	縄文・中世				
立地	外旭川神田地区の東側に位置する標高54mの丘陵上				
範囲					
土地所有者	民有				
図幅名	(1/5万) 秋田	(1/2.5万) 秋田西部・秋田東部	地図番号	94-2	指定
遺構	郭・腰郭・空堀・土塁				
遺物	縄文土器				
(保管者)	秋田市教育委員会				
文献	『秋田県の中世城館』秋田県文化財調査報告書第86集(秋田県教育委員会 1981年)				

位置図



1:25,000



1:10,000

現況

畑地・山林

備考