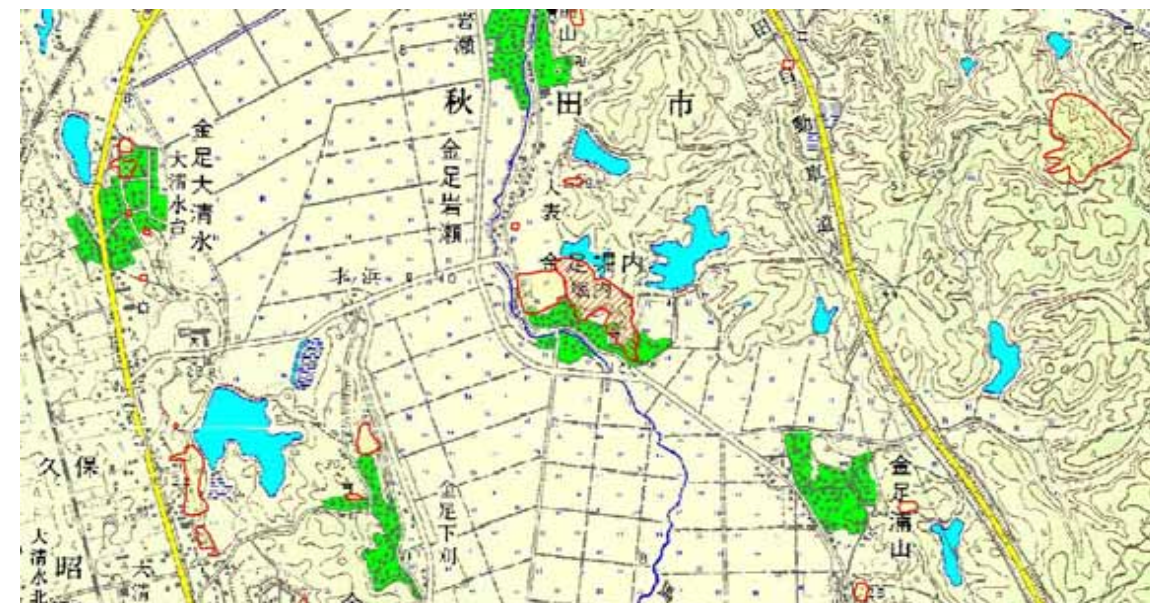


秋田県遺跡カード

秋田県教育委員会

NO	14	遺跡名	堀内館	種別	城館
市町村NO		所在地	秋田市金足堀内字堀内、神田		
時代	中世				
立地	堀内集落の北側に位置する標高20mほどの舌状台地				
範囲					
土地所有者	市有・民有				
図幅名	(1/5万)	(1/2.5万)	地図番号	指定	
	五城目	大久保	53-4		
遺構	主郭・帯郭・空堀				
遺物					
(保管者)					
文献	『秋田県の中世城館』秋田県文化財調査報告書第86集(秋田県教育委員会 1981年)				

位置図



1/25,000



1/5,000

現況

宅地・墓地・山林

備考