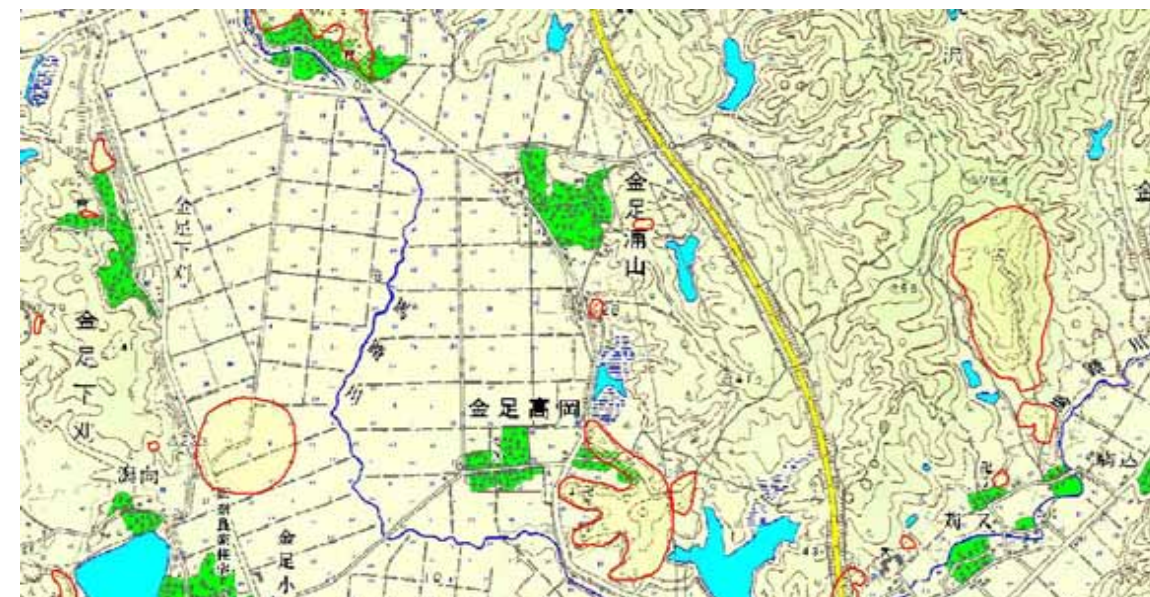


秋田県遺跡カード

秋田県教育委員会

NO	24	遺跡名	金ヶ崎遺跡	種別	遺物包含地
市町村NO		所在地	秋田市金足浦山字金ヶ崎		
時代	奈良・平安				
立地	秋田市北東部に位置する浦山集落の南側に面する脇ノ堤南側の台地				
範囲					
土地所有者	民有				
図幅名	(1/5万) 秋田	(1/2.5万) 土崎	地図番号	63-2	指定
遺構					
遺物	須恵器・赤褐色土器				
(保管者)	秋田市教育委員会				
文献					

位置図



1/25,000



1/5,000

現況

畑地

備考