
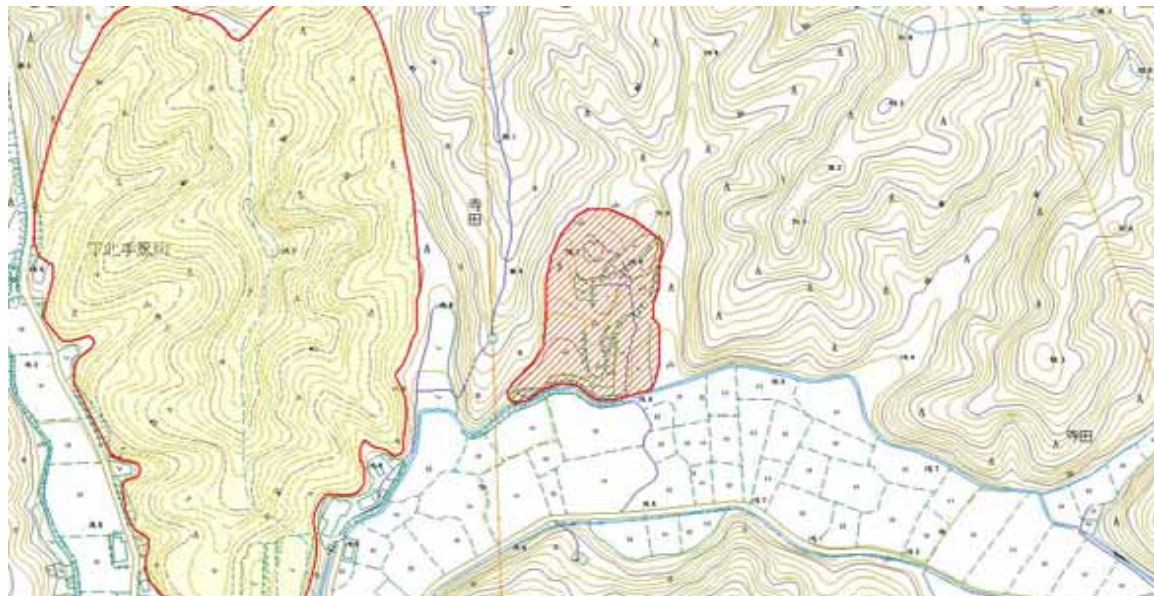


秋田県遺跡カード

秋田県教育委員会

| | | | | | | |
|-------|-----------------------|---------------|-------------|-------|-------|--|
| NO | 262 | 遺跡名 | 寺田遺跡 | 種別 | 遺物包含地 | 位置図  1/25,000 |
| 市町村NO | | 所在地 | 秋田市下北手黒川字寺田 | | | |
| 時代 | 奈良・平安 | | | | | |
| 立地 | 黒川館の東に位置する丘陵南端の緩斜面の畑地 | | | | | |
| 範囲 | | | | | | |
| 土地所有者 | 民有 | | | | | |
| 図幅名 | (1/5万) 秋田 | (1/2.5万) 秋田東部 | 地図番号 | 38506 | 指定 | |
| 遺構 | | | | | | |
| 遺物 | 須恵器・赤褐色土器 | | | | | |
| (保管者) | 秋田市教育委員会 | | | | | |
| 文献 | | | | | | |
| 現況 | 畑地 | | | | | |
| 備考 | | | | | | |



1/5,000