

秋田県遺跡カード

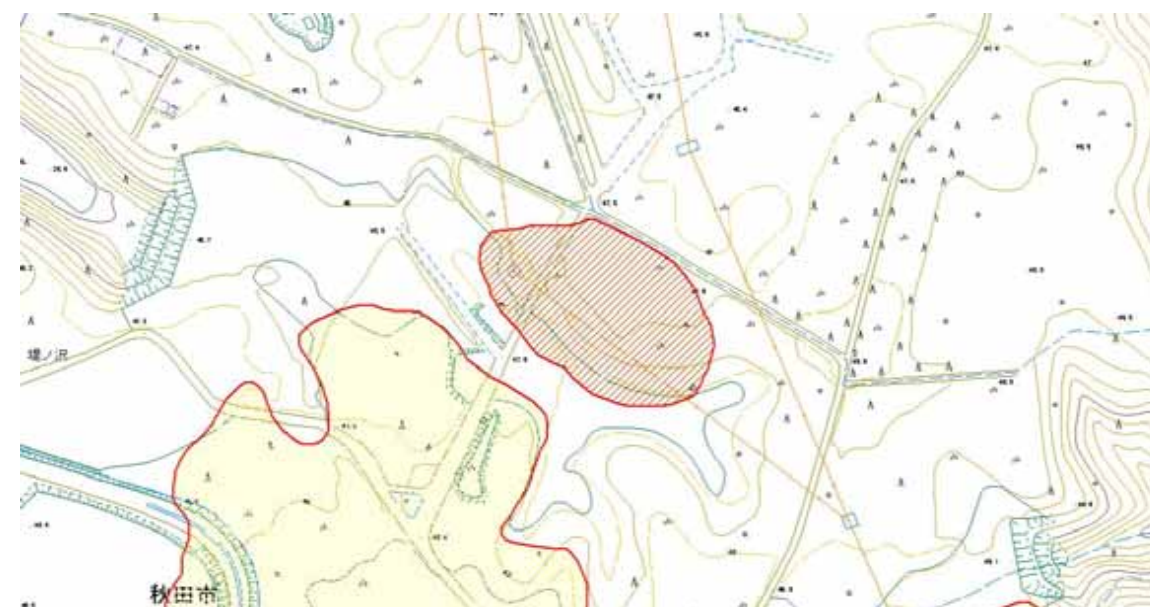
秋田県教育委員会

NO	288	遺跡名	台B遺跡	種別	集落跡・遺物包含地
市町村NO		所在地	秋田市上北手猿田字堤ノ沢		
時代	縄文				
立地	御所野集落の北方約800mに位置する北西部から入り込んだ沢の北側台地				
範囲					
土地所有者	地域振興整備公団				
図幅名	(1/5万)	(1/2.5万)	地図番号	指定	
	羽後和田	羽後和田	25-2		
遺構	竪穴住居跡1軒(縄文中期末葉)・土壌5基				
遺物	縄文土器・石器				
(保管者)	秋田市教育委員会				
文献	『秋田新都市開発埋文調 台B遺跡』(秋田市教育委員会 1987年)				

位置図



1/25,000



1/5,000

現況

未整備地

備考