

秋田県遺跡カード

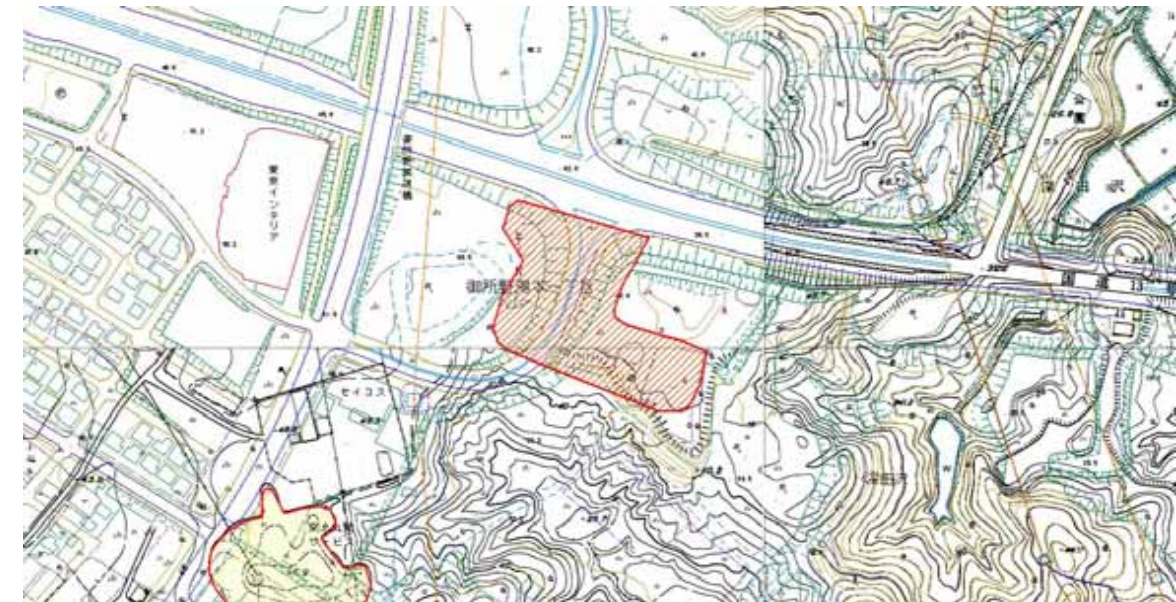
秋田県教育委員会

NO	301	遺跡名	深田沢遺跡	種別	遺物包含地・集落跡
市町村NO		所在地	秋田市御所野湯本一丁目		
時代	弥生・平安				
立地	御所野集落の東側、国道13号線によって二分された標高約50mの南側台地				
範囲					
土地所有者	市有				
図幅名	(1/5万) 羽後和田	(1/2.5万) 羽後和田	地図番号	25-2	指定
遺構	掘立柱建物跡8棟・竪穴住居跡6軒・竪穴遺構3基・土壇23基				
遺物	弥生土器・石器・土師器・須恵器・赤褐色土器				
(保管者)	秋田市教育委員会				
文献	『秋田臨空港開発埋文調 深田沢遺跡』(秋田市教育委員会 1985年)				

位置図



1/25,000



1/5,000

現況

道路

備考

造成により消滅