
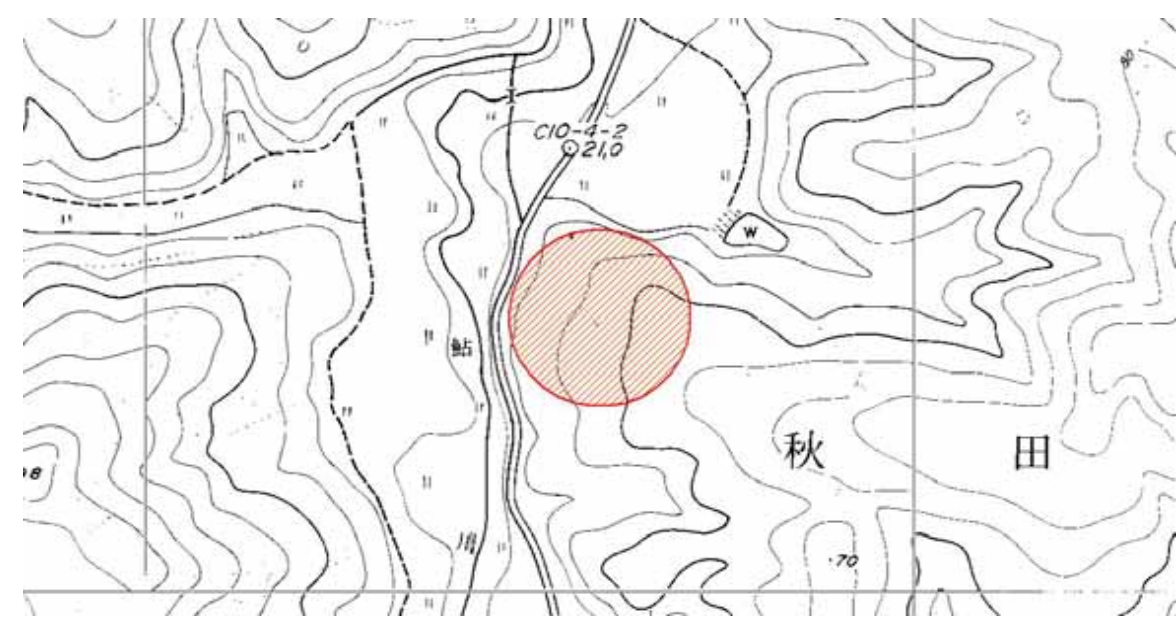


秋田県遺跡カード

秋田県教育委員会

NO	345	遺跡名	村杉館	種別	館館	位置図  1/25,000
市町村NO		所在地	秋田市下浜名ヶ沢字入道沢、村杉			
時代	中世					
立地	下浜名ヶ沢地区フ館の南側に位置する丘陵突端部に位置する					
範囲						
土地所有者	民有					
図幅名	(1/5万) 羽後和田	(1/2.5万) 羽川	地図番号	秋田5(1/1万)	指定	
遺構						
遺物						
(保管者)						
文献	『秋田県の中世城館』秋田県文化財調査報告書第86集(秋田県教育委員会 1981年) 『遺跡詳細分布調査報告書』(秋田県教育委員会 1998年)					
現況	山林・道路					
備考	事前調査実施(1997年) 道路建設により一部消滅					



1/5,000