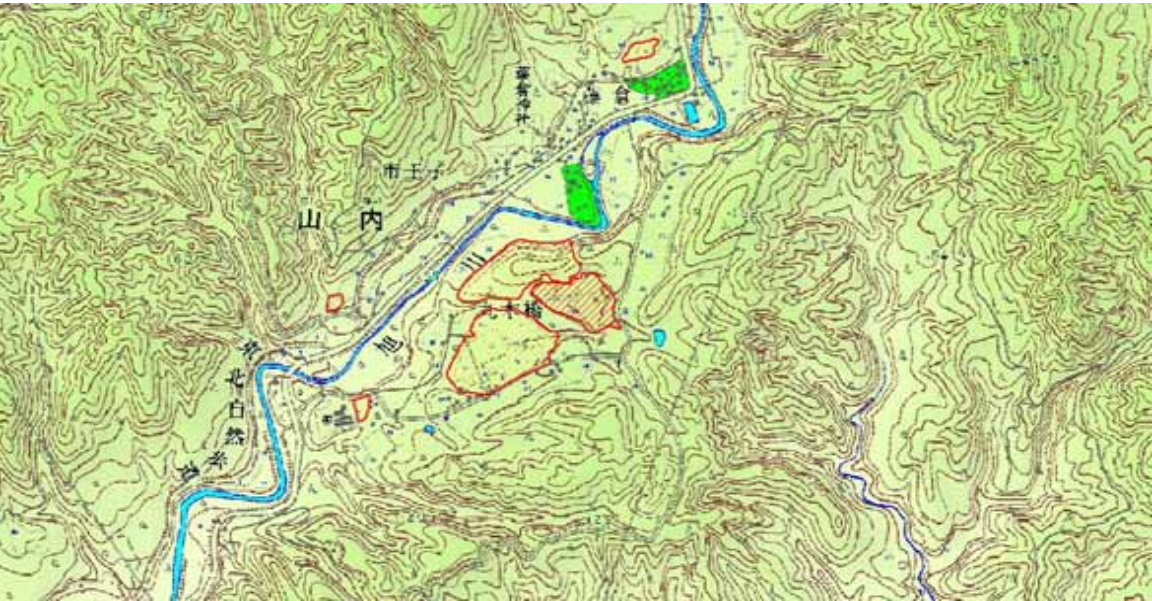
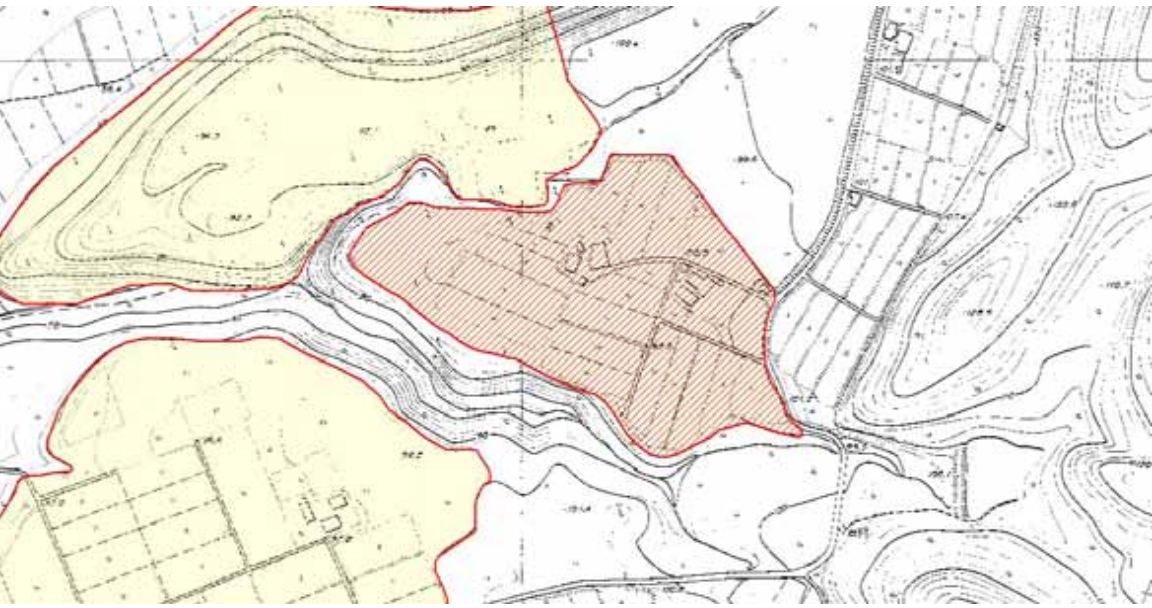


秋田県遺跡カード

秋田県教育委員会

NO	146	遺跡名	丸木橋 遺跡	種別	遺物包含地	位置図  1/25,000
市町村NO		所在地	秋田市山内字丸木橋94			
時代	縄文					
立地	丸木橋 遺跡の北東側に位置する台地上					
範囲						
土地所有者	民有					
図幅名	(1/5万) 秋田	(1/2.5万) 松原	地図番号	86-1	指定	
遺構						
遺物	縄文土器・石器					
(保管者)	秋田市教育委員会					
文献						
現況	畑地・宅地					
備考						



1/5,000