

秋田県遺跡カード

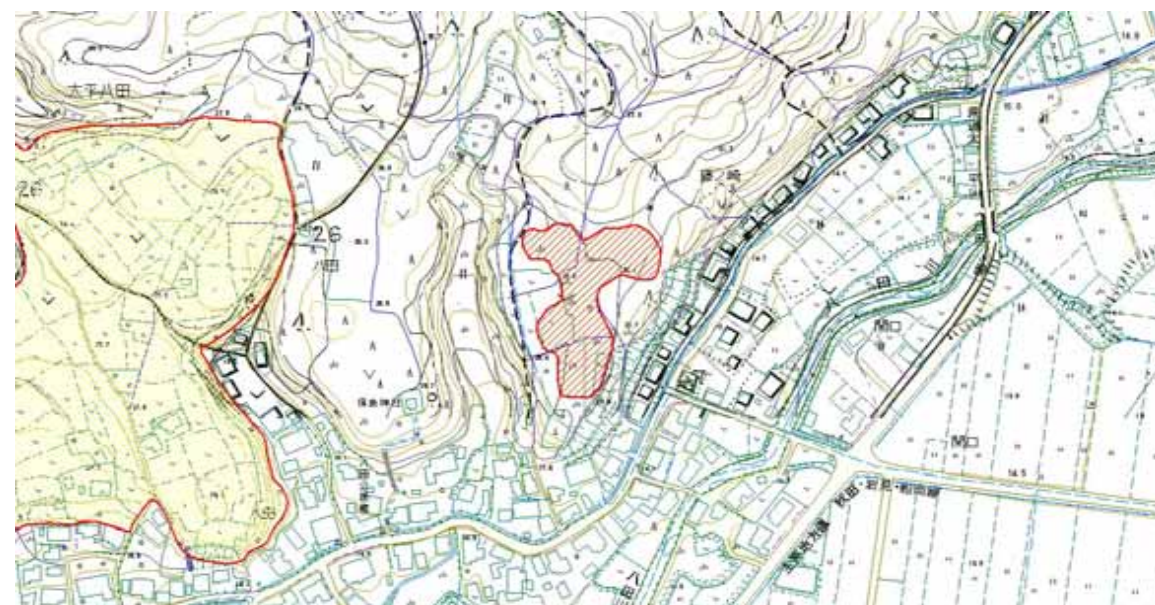
秋田県教育委員会

NO	199	遺跡名	藤の崎 遺跡	種別	遺物包含地
市町村NO		所在地	秋田市太平八田字藤の崎		
時代	縄文				
立地	八田集落の保食神社と、対峙する南側へ張り出した舌状台地				
範囲					
土地所有者	民有				
図幅名	(1/5万) 秋田	(1/2.5万) 秋田東部	地図番号	95-4	指定
遺構					
遺物	縄文土器(中期)				
(保管者)	秋田市教育委員会				
文献					

位置図



1/25,000



1/5,000

現況

畑地

備考