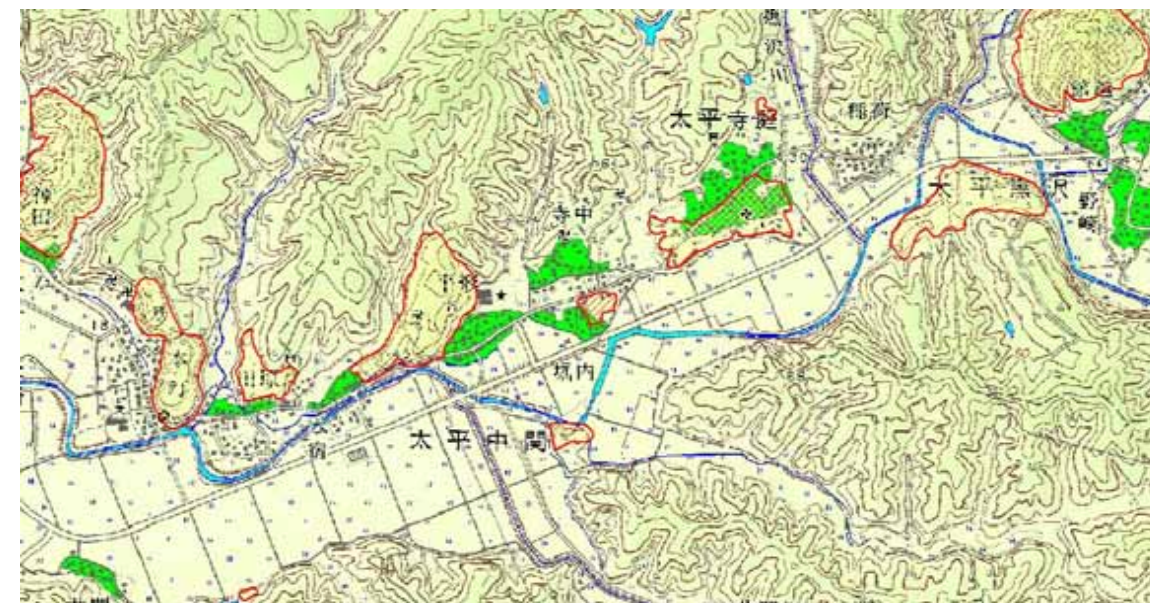


# 秋田県遺跡カード

秋田県教育委員会

NO	204	遺跡名	寺中遺跡	種別	遺物包含地
市町村NO		所在地	秋田市太平中関字寺中12-2		
時代	縄文・奈良・平安				
立地	太平川右岸、寺中集落の南側に位置している畑地				
範囲					
土地所有者	民有				
図幅名	(1/5万) 秋田	(1/2.5万) 秋田東部	地図番号	96-4	指定
遺構					
遺物	石器・須恵器				
(保管者)	秋田市教育委員会				
文献					

位置図



1/25,000



1/5,000

現況

畑・宅地

備考