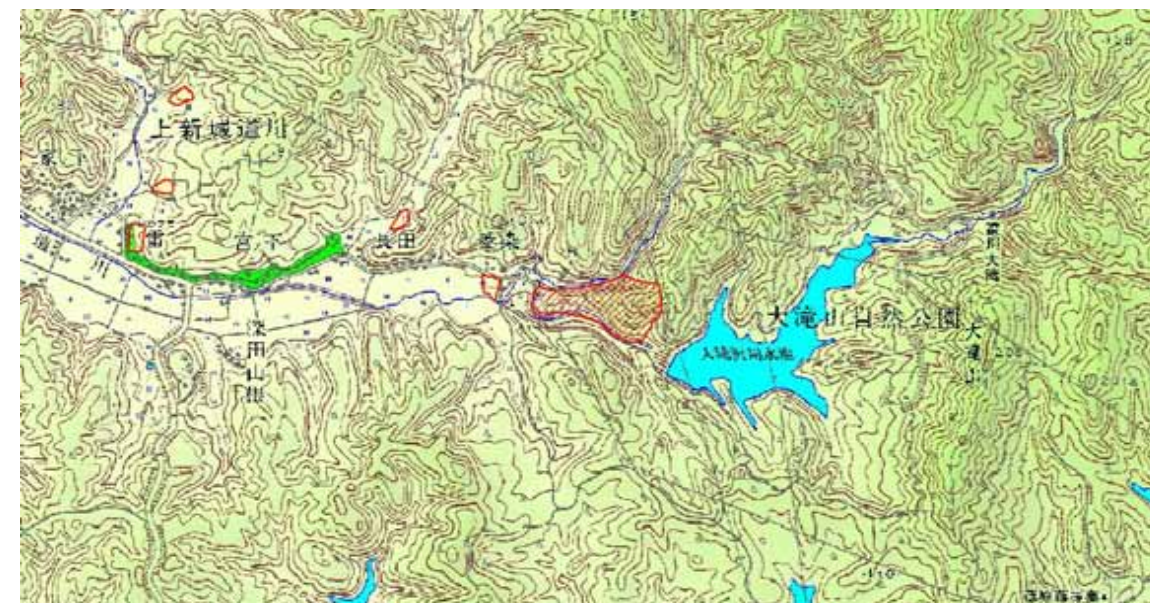


秋田県遺跡カード

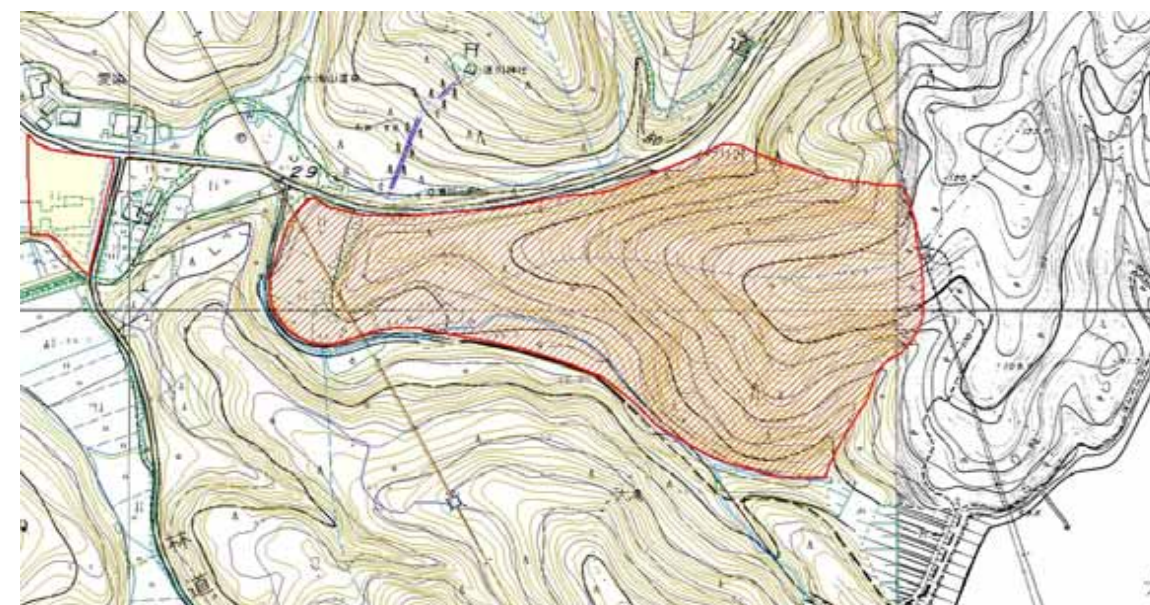
秋田県教育委員会

NO	140	遺跡名	春子館	種別	城館
市町村NO		所在地	秋田市上新城道川字イブリ沢、大滝		
時代	中世				
立地	大滝山自然公園入口である愛染集落東方の丘陵				
範囲					
土地所有者	民有				
図幅名	(1/5万) 秋田	(1/2.5万) 松原	地図番号	85-1	指定
遺構	主郭・腰郭・堀切・竪堀				
遺物					
(保管者)					
文献	『秋田県の中世城館』秋田県文化財調査報告書第86集(秋田県教育委員会 1981年)				

位置図



1/25,000



大 1/5,000

現況

山林

備考