

市税の納付を

口座振替にしませんか？

手続きは **簡単!**

秋田市役所納税課・秋田市役所国保年金課・秋田市の各サービスセンター・金融機関の窓口においてある口座振替申込書に記入・押印するだけです。手続きの際は、『通帳』・『通帳印』・『納税通知書』をお持ちになってください。

インターネットでも 口座振替を申込みできます

納め忘れがなくなります

手間が省けます



秋田市役所および
金融機関

口座振替申込書の置いてあるところ

- ・秋田市役所納税課
- ・秋田市役所国保年金課
- ・秋田市の各サービスセンター
(西部、北部、河辺、雄和、南部、駅東)
- ・秋田銀行 (市内各支店)
- ・秋田県信用組合 (市内各支店)
- ・秋田信用金庫 (市内各支店)
- ・秋田なまはげ農業協同組合 (市内各支店)
- ・あすか信用組合 (秋田支店)
- ・岩手銀行 (秋田支店)
- ・北日本銀行 (秋田支店)
- ・七十七銀行 (秋田支店)
- ・東北労働金庫 (市内各支店)
- ・北都銀行 (市内各支店)
- ・みずほ銀行 (秋田支店)
- ・ゆうちょ銀行、市内各郵便局 (簡易郵便局は除く)

詳しくは市ホームページを ➡



裏面もご覧ください ➡

【問合せ先】秋田市役所納税課 ☎018-888-5483



自宅にしながら！



24時間いつでも！

スマートフォンで 市税が納付できます



PayPay

LINE

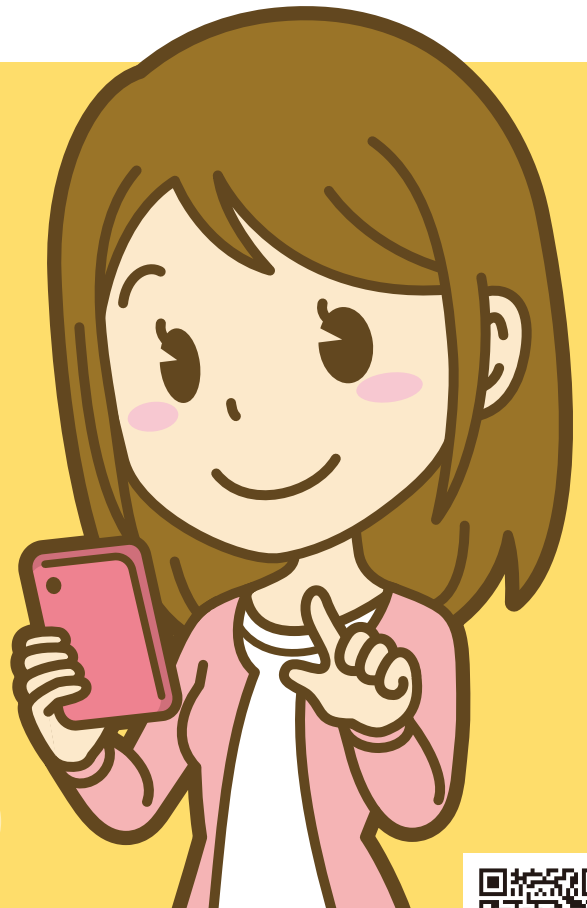
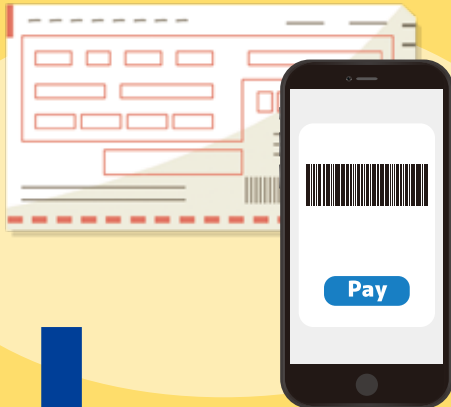
Pay

au PAY



d払い

スマホでバーコードを読み取り
かんたん納付！



詳しくは市ホームページを ➡



- ・バーコードが記載されていない納付書は使えません。
- ・領収証書は発行されません。
- ※領収証書が必要な方は、金融機関等の窓口で納付をお願いします。