

# 飼育動物の変遷

## 1973-1984

種 類	飼育開始日
ウコッケイ	1974年 6月 22日
マガン	8月 30日
インドガン	8月 30日
コクチョウ	8月 30日
シロクジャク	8月 30日
マクジャク	8月 30日
ヤギ雑	12月 25日
シロミミキジ	12月 25日
マレーグマ	1975年 4月 20日
ポリビアリスザル	5月 12日
オージュボンカラカラ	6月 22日
メンフクロウ	7月 4日
ベニイロフラミンゴ	8月 13日
アカハナグマ	1976年 2月 19日
ベンガルヤマネコ	2月 21日
イワシャコ	4月 12日
ニジキジ	4月 12日
ハッカ	4月 12日
オナガキジ	4月 12日
ニホンカモシカ	5月 5日
ダルメインコ	6月 17日
ムツアシガメ	6月 17日
サンケイ	7月 16日
キタヤマドリ	7月 16日
トラフズク	8月 3日
ヨーロップフラミンゴ	8月 5日
パルマワラビー	8月 17日
ソウゲンワシ	8月 17日
クロエリハクチョウ	9月 5日
ギンケイ	9月 25日
オジロコシアカキジ	9月 25日
セグロカモメ	1977年 1月 15日
セキセイインコ	3月 30日
五色セイガイインコ	3月 30日
ヒインコ	3月 30日
ルリコシボタンインコ	3月 30日
コザクラインコ	3月 30日
ハイロベリカン	6月 1日
ホンドテン	6月 7日
グラントシマウマ	6月 28日
シロエリオオヅル	6月 28日
カンムリヅル	9月 12日
マゼランペンギン	11月 30日
ミサゴ	1978年 3月 12日
アネハヅル	5月 19日
ホオジロカンムリヅル	5月 28日
アカカンガルー	7月 25日
カラヤマドリ	11月 11日
ダチョウ	1979年 4月 10日
カナダガン	4月 29日
エジプトガン	4月 29日
コエヨシドリ	5月 27日
ミカドキジ	8月 30日
綿羊	9月 13日
シマハッカ	9月 17日
クマタカ	11月 26日
ホンドザル	1980年 3月 20日
バカ	5月 13日
タイハクオウム	5月 30日
トウホクノウサギ	6月 23日
サンバ	9月 7日
サバンナホーク	9月 20日
シロトキ	11月 4日
キタキツネ	12月 2日
ノドジロオマキザル	1981年 1月 16日
ベニコンゴウインコ	4月 14日
クサガメ	4月 30日
リュウキュウイノシシ	7月 14日
ミドリコンゴウインコ	10月 12日
アオミキジ	1982年 2月 5日
フタコブラクダ	4月 1日
タンチョウ	1983年 7月 18日

## 1984-1993

種 類	飼育開始日
ジュズカケバト	1984年 10月 1日
コハクチョウ	1985年 3月 19日
コミミズク	4月 10日
ミーアキャット	7月 2日
ハクビシン	1986年 7月 4日
フェレット	10月 28日
オオコノハズク	11月 19日
エゾリス	12月 1日
イワトビペンギン	1987年 3月 11日
ハイロコクジャク	3月 31日
トカラヤギ	5月 1日
シンリンオオカミ	8月 24日
エゾシカ	8月 24日
トナカイ	11月 5日
セグロジャッカル	1988年 4月 1日
バリケン	4月 12日
コモンマーモセット	11月 22日
シュバシコウ	11月 28日
フサオマキザル	12月 1日
ビルマカラヤマドリ	1989年 3月 23日
ワオキツネザル	3月 31日
ホンドキツネ	3月 31日
シベリアヘラジカ	3月 31日
エゾユキウサギ	3月 31日
ヨーロッパガチョウ	12月 28日
アフリカゾウ	1990年 9月 30日
シマハイエナ	11月 6日
オオタカ	11月 8日
チョウゲンボウ	11月 8日
チョウセンオオタカ	1991年 1月 16日
アミメキリン	3月 29日
クロトキ	12月 9日
ユキヒョウ	12月 10日
ワライカワセミ	12月 20日
ブロンズトキ	1992年 2月 14日
ショウジョウトキ	4月 2日
ヒドリガモ	4月 2日
マナヅル	4月 17日
シロイワヤギ	5月 29日
コガモ	1993年 3月 25日
オオバタン	4月 13日

## 1994-2003

種 類	飼育開始日
カリガネ	1994年 3月 25日
カカバ	1995年 3月 24日
マーラ	4月 25日
グリーンイグアナ	1996年 3月 22日
ワシミミズク	4月 11日
ジャガー	11月 8日
ニホンコウノトリ	11月 14日
カピバラ	11月 20日
シェットランドポニー	1997年 3月 31日
ニュージーランドポニー	3月 31日
ホルスタイン	3月 31日
ジャージー	3月 31日
コリデール	3月 31日
ロップイヤード	3月 31日
ライオン	3月 31日
アマサギ	3月 31日
コサギ	3月 31日
シセンレッサーパンダ	4月 7日
エリマキキツネザル	9月 17日
アビシニアコロブス	9月 17日
ケヅメリクガメ	9月 23日
ミニブタ	12月 10日
フレミッシュジャイアント	1998年 3月 17日
ラマ	1999年 3月 17日
ムフロン	3月 17日
シマリス	5月 31日
コールダック	11月 26日
シフゾウ	2000年 2月 9日
シロフクロウ	3月 10日
サンショクキムネオオハシ	3月 10日
アフリカタテガミヤアラシ	3月 15日
カナダヤマアラシ	3月 15日
カンムリキジ(エボシキジ)	4月 20日
ユースネーク(アカオダイショウ)	7月 4日
コロンビアレインボーポア	7月 21日
アメリカビーバー	9月 12日
ビルマニシキヘビ	2001年 3月 7日
ヨツユビハリネズミ	3月 15日
ヒメウズラ	2002年 10月 8日
シュモクドリ	2003年 3月 6日
プレーリードック	3月 11日
キバタン	3月 17日
キュウカンチョウ	3月 31日
ワタボウシバンシエ	4月 23日
エミュー	6月 26日



フタコブラクダ



セグロジャッカル

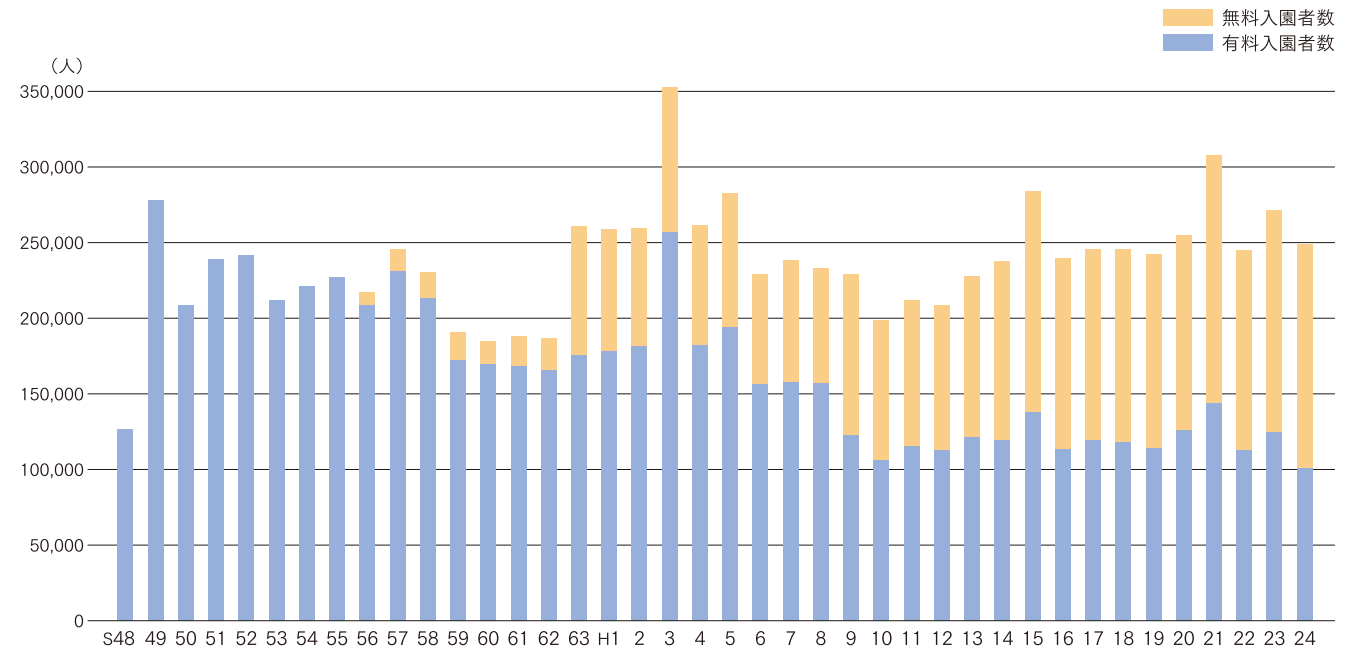


シマハイエナ



ジャガー

# 入園者数の推移



年度	有料入園者数	無料入園者数	総入園者数	備 考
S48	126,897	—	126,897	9/1開園
49	278,023	—	278,023	
50	208,495	—	208,495	
51	238,866	—	238,866	
52	241,738	—	241,738	有料入園者数100万人達成(8/7)
53	211,806	—	211,806	
54	221,454	—	221,454	
55	227,175	—	227,175	
56	208,985	8,403	217,388	サル山オープン、料金改定(100円→200円)
57	231,483	13,955	245,438	フタコブラクダ来園、有料入園者数200万人達成(5/1)
58	213,660	17,116	230,776	
59	173,102	17,928	191,030	
60	169,680	15,205	184,885	
61	168,880	19,282	188,162	
62	166,522	20,531	187,053	
63	175,558	85,311	260,869	有料入園者数300万人達成(6/14)
H1	178,860	80,074	258,934	
2	182,102	77,773	259,875	
3	257,010	95,733	352,743	大型動物舎オープン、入園料改定(200円→400円)
4	182,727	79,234	261,961	有料入園者数400万人達成(8/5)
5	194,504	88,345	282,849	
6	156,551	72,634	229,185	
7	158,091	80,265	238,356	
8	157,704	75,913	233,617	
9	123,362	106,182	229,544	ふれあいランドオープン、料金改定(400円→500円、子ども無料)
10	106,868	92,062	198,930	
11	115,875	96,591	212,466	有料入園者数500万人達成(5/9)
12	113,396	95,581	208,977	
13	122,115	106,033	228,148	
14	119,536	118,323	237,859	チンパンジーの森オープン、パスポート販売開始
15	138,469	145,636	284,105	王者の森オープン
16	113,432	126,324	239,756	
17	119,717	126,086	245,803	大森山動物園条例施行
18	118,576	127,051	245,627	ミルヴェ館オープン、総入園者数777万人達成(7/11)
19	114,802	127,805	242,607	森のびょういんオープン、総入園者数800万人達成(6/8)
20	126,568	128,864	255,432	アソヴェの森オープン
21	144,305	164,021	308,326	
22	112,888	132,170	245,058	さるっこの森オープン
23	124,725	146,526	271,251	総入園者数900万人達成(5/4)
24	101,559	147,843	249,402	料金改定(500円→700円)、回数券販売開始
合計	6,646,066	2,834,800	9,480,866	