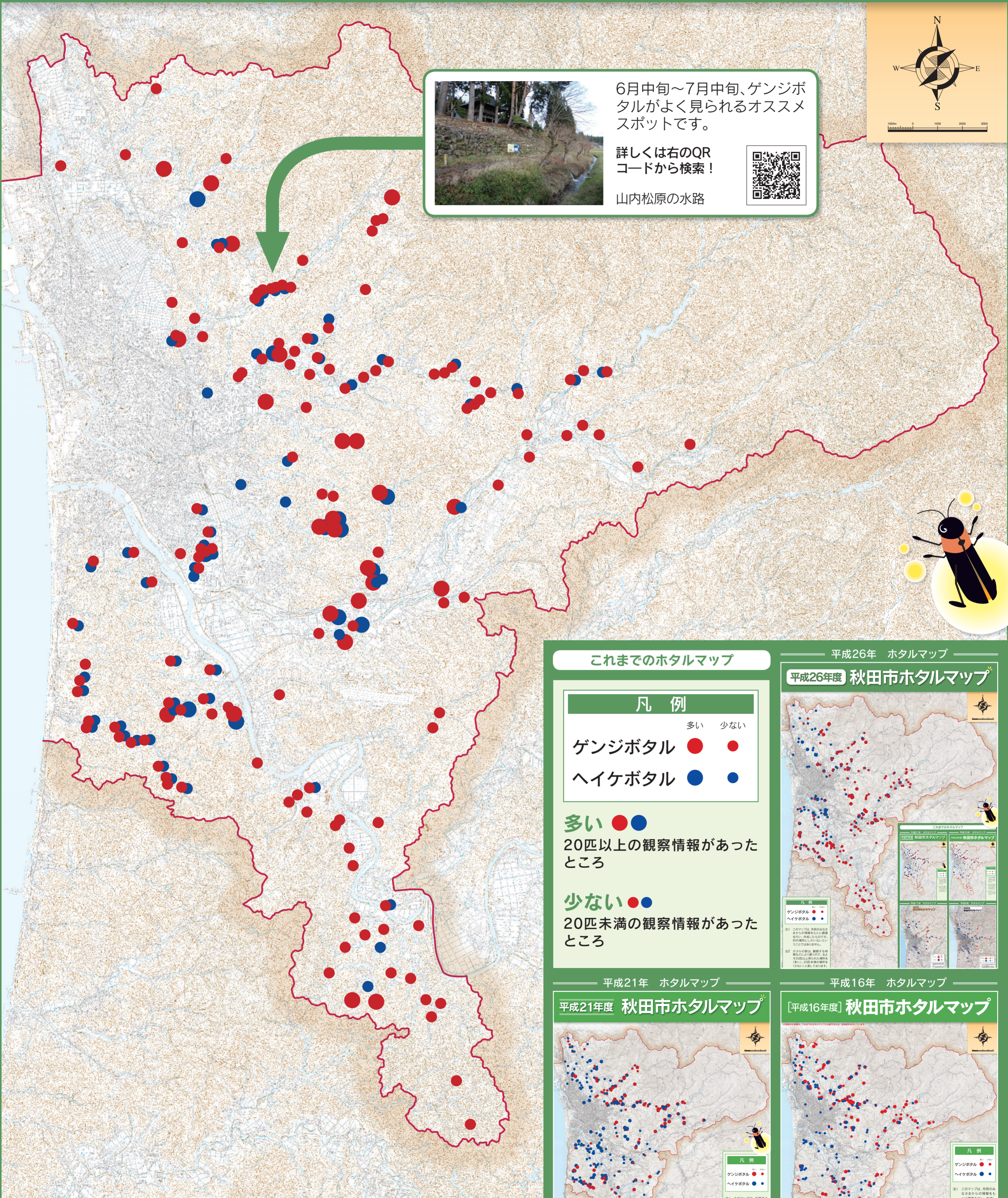


令和元年度

秋田市ホテルマップ

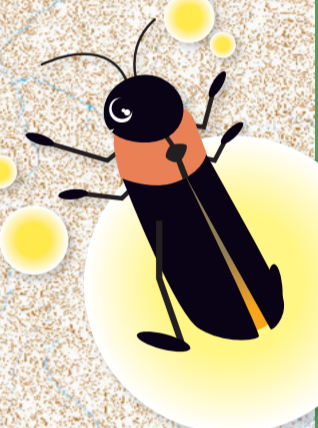
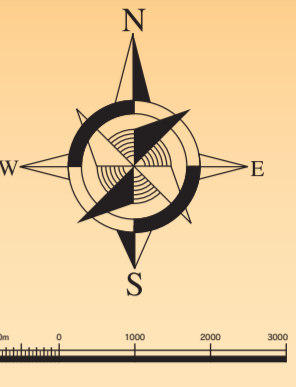


6月中旬～7月中旬、ゲンジボタルがよく見られるオススメスポットです。

詳しくは右のQRコードから検索！



山内松原の水路



これまでのホテルマップ

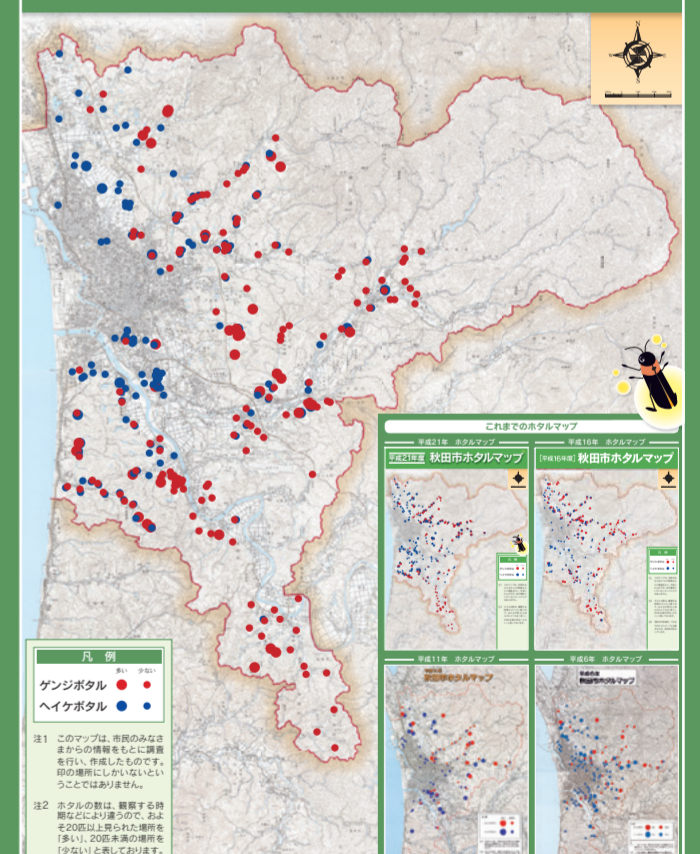
凡例		
	多い	少ない
ゲンジボタル	●	●
ヘイケボタル	●	●

多い ●●
20匹以上の観察情報があつたところ

少ない ●●
20匹未満の観察情報があつたところ

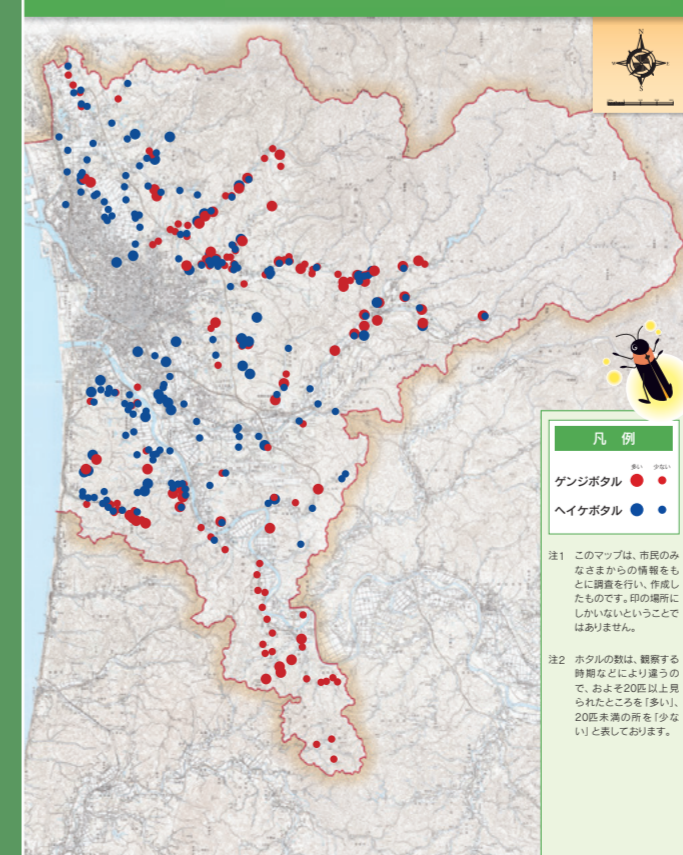
平成26年 ホテルマップ

平成26年度 秋田市ホテルマップ



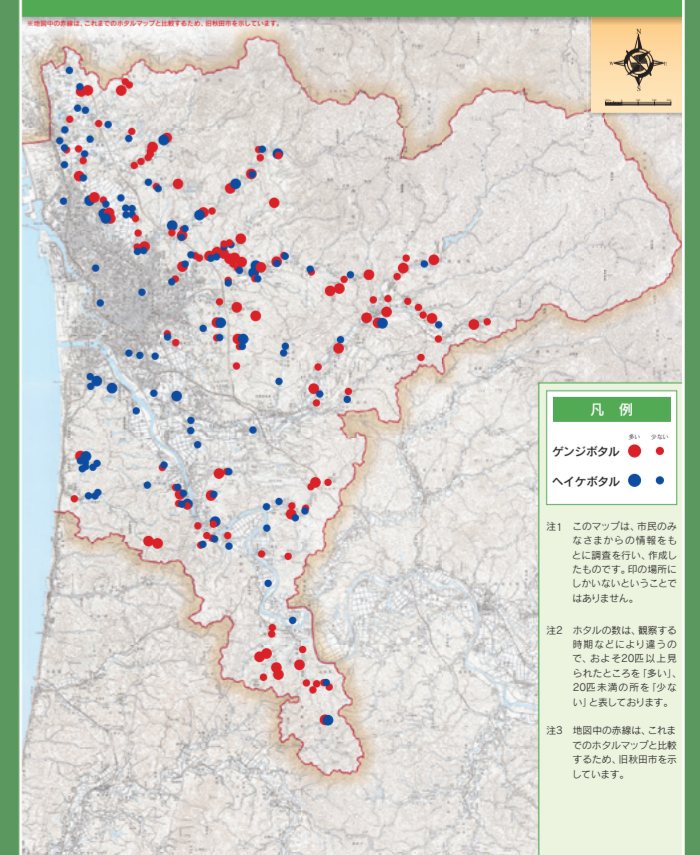
平成21年 ホテルマップ

平成21年度 秋田市ホテルマップ



平成16年 ホテルマップ

[平成16年度] 秋田市ホテルマップ



注1 このマップは令和元年6月～8月に、市民のみなさまからお寄せいただいた情報をもとに作成したものです。印の場所にしかないということではありません。

注2 ホテルの数は、その年の気象状況、観察する時期や時間帯などによって、変わります。

注3 このマップは自然環境の経年変化を判断するためのものではありません。