

設 計 書

| | |
|------|-------|
| 工 種 | 農 森 委 |
| 委託番号 | 第 4 号 |

| | | | |
|-----|------|-----|----------------------|
| 課 長 | 主席主査 | 担 当 | 設計担当者 農地森林整備課 林業基盤担当 |
| | | | |

| | | | |
|---------|--|---|----------|
| 年 度 | 令和 5 年度 | 作成年月日 | 令和5年5月9日 |
| 委 託 名 | 浜田森林総合公園、大滝山自然公園 および市民の森下刈業務委託 | 委託概要 | |
| 委 託 位 置 | 秋田市浜田字稲見沢地内ほか 2 地内 | <ul style="list-style-type: none"> ・ 浜田森林総合公園内下刈 | |
| 設計金額 | ¥ — | 実施面積 9.83ha <ul style="list-style-type: none"> ・ 大滝山自然公園内下刈 | |
| 財源区分 | 市単独 | 実施面積 2.47ha <ul style="list-style-type: none"> ・ 市民の森園内下刈 | |
| 委 託 期 日 | 着工から 日間 または 令和 5 年 1 0 月 3 1 日 (火) まで | 実施面積 1.29ha 計 13.59ha | |

業務委託費内訳表

| 項目 | 工種 | 数量 | 単位 | 単価 | 金額 | 内訳表番号 | 摘要 |
|--------|--------------------|----|----|----|----|--------|----------|
| 浜田下刈 | No.1浜田森林総合公園内下刈 単独 | 1 | 式 | | | 明細No.1 | |
| 大滝山下刈 | No.2大滝山自然公園内下刈 単独 | 1 | 式 | | | 明細No.2 | |
| 市民の森下刈 | No.3市民の森下刈 単独 | 1 | 式 | | | 明細No.3 | |
| | | | | | | | |
| | | | | | | | |
| | | | | | | | |
| | | | | | | | |
| | | | | | | | |
| | | | | | | | |
| | | | | | | | |
| | | | | | | | |
| | | | | | | | |
| | | | | | | | |
| | | | | | | | |
| | | | | | | | |
| | | | | | | | |
| | | | | | | | |
| | | | | | | | |
| | | | | | | | |
| | | | | | | | |
| | | | | | | | |
| | | | | | | | |
| 直接費計 | | | | | | | |
| 現場監督費 | | | | | | | 直接費の20% |
| 法定福利費 | | | | | | | 直接費の17% |
| 委託価格 | | | | | | | 万 円未満切捨て |
| | 消費税相当額 | 1 | 式 | | | | 委託価格の10% |
| 業務委託費計 | | | | | | | |

明細表一覽

NO. 1

| No.1浜田森林総合公園内下刈 単独 | | | | | | | |
|--------------------|-----|----------------|----|----|-----|-------|-----|
| 構造 | | A=9.83ha(延べ面積) | | | | | |
| 名称 | 規 格 | 数量 | 単位 | 単価 | 金 額 | 単価表番号 | 摘 要 |
| 下刈 | | 9.83 | ha | | | | |
| 合計 | | | | | | | |

| No.2大滝山自然公園内下刈 単独 | | | | | | | |
|-------------------|-----|----------|----|----|-----|-------|-----|
| 構造 | | A=2.47ha | | | | | |
| 名称 | 規 格 | 数量 | 単位 | 単価 | 金 額 | 単価表番号 | 摘 要 |
| 下刈 | | 2.47 | ha | | | | |
| 合計 | | | | | | | |

NO. 2

| No.3市民の森下刈 単独 | | | | | | | |
|---------------|-----|----------|----|----|-----|-------|-----|
| 構造 | | A=1.29ha | | | | | |
| 名称 | 規 格 | 数量 | 単位 | 単価 | 金 額 | 単価表番号 | 摘 要 |
| 下刈 | | 1.29 | ha | | | | |
| 合計 | | | | | | | |

NO. 3

単 価 表

| 下刈 | | | | | | | |
|-----|-------|------|----|----|-----|----------------|-----|
| 構造 | | ha当り | | | | | |
| 名称 | 規 格 | 数量 | 単位 | 単価 | 金 額 | 明細表 及 単価表番号 | 摘 要 |
| 員数 | 特殊作業員 | | 人 | | | | |
| | 普通作業員 | | 人 | | | | |
| | 諸雑費 | 1 | 式 | | | | |
| 小計 | | | | | | | |
| 諸経費 | | | | | | | |
| 合計 | | | | | | | |

別 紙

委託面積概要

○浜田森林総合公園内下刈

| | 契約～7月 | 8月～9月 | 合計 |
|------|--------|--------|--------|
| くり園 | — | 1.20ha | 1.20ha |
| 花木園 | 2.45ha | — | 2.45ha |
| 木の実園 | 3.84ha | — | 3.84ha |
| 梅林園 | 2.34ha | — | 2.34ha |
| | 8.63ha | 1.20ha | 9.83ha |

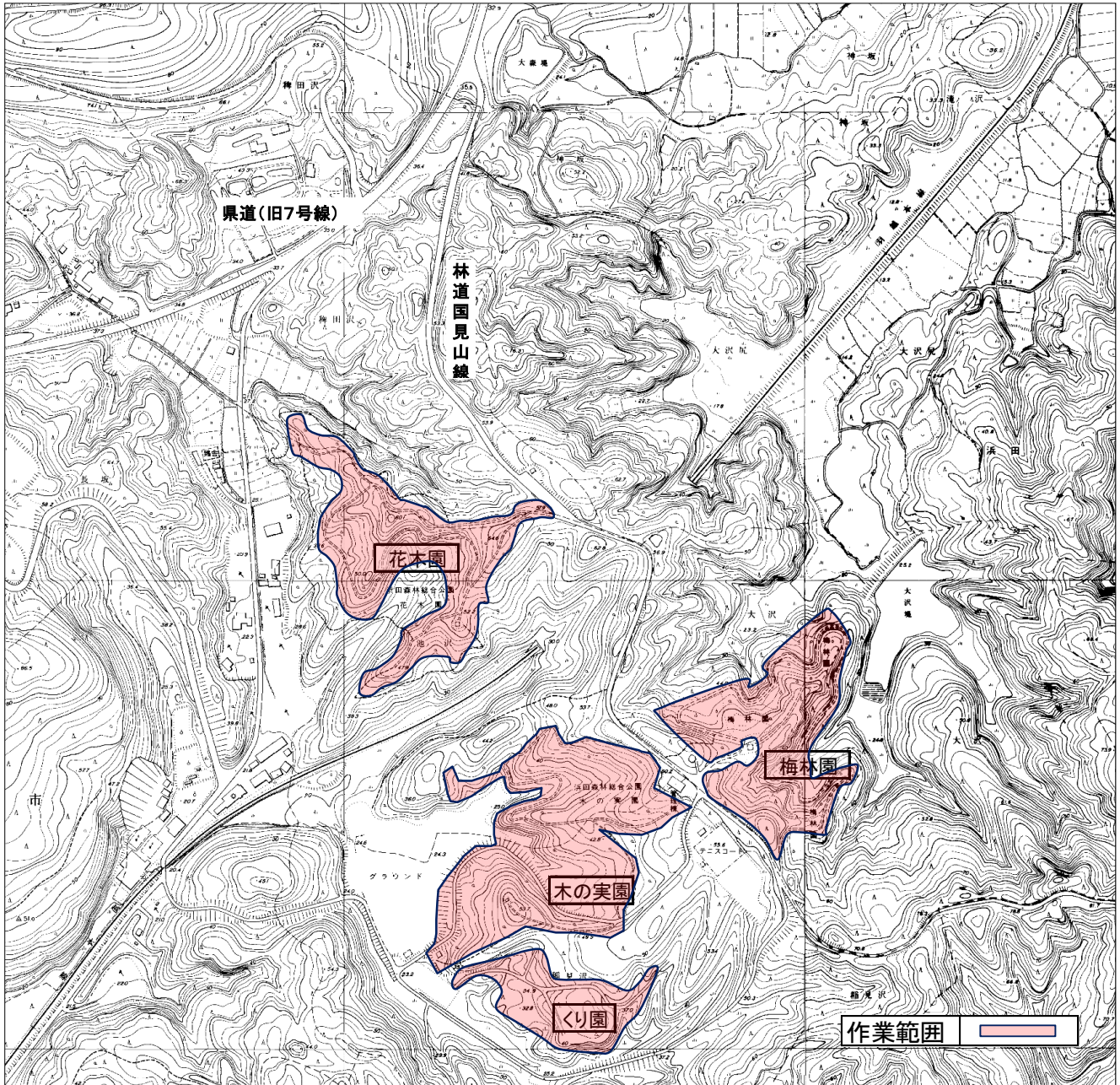
○大滝山自然公園内下刈

| | 契約～7月 | 8月～9月 | 合計 |
|------|--------|--------|--------|
| 芝生広場 | 0.62ha | — | 0.62ha |
| 管理道 | 0.47ha | — | 0.47ha |
| 遊歩道 | 1.38ha | — | 1.38ha |
| | 2.47ha | 0.00ha | 2.47ha |

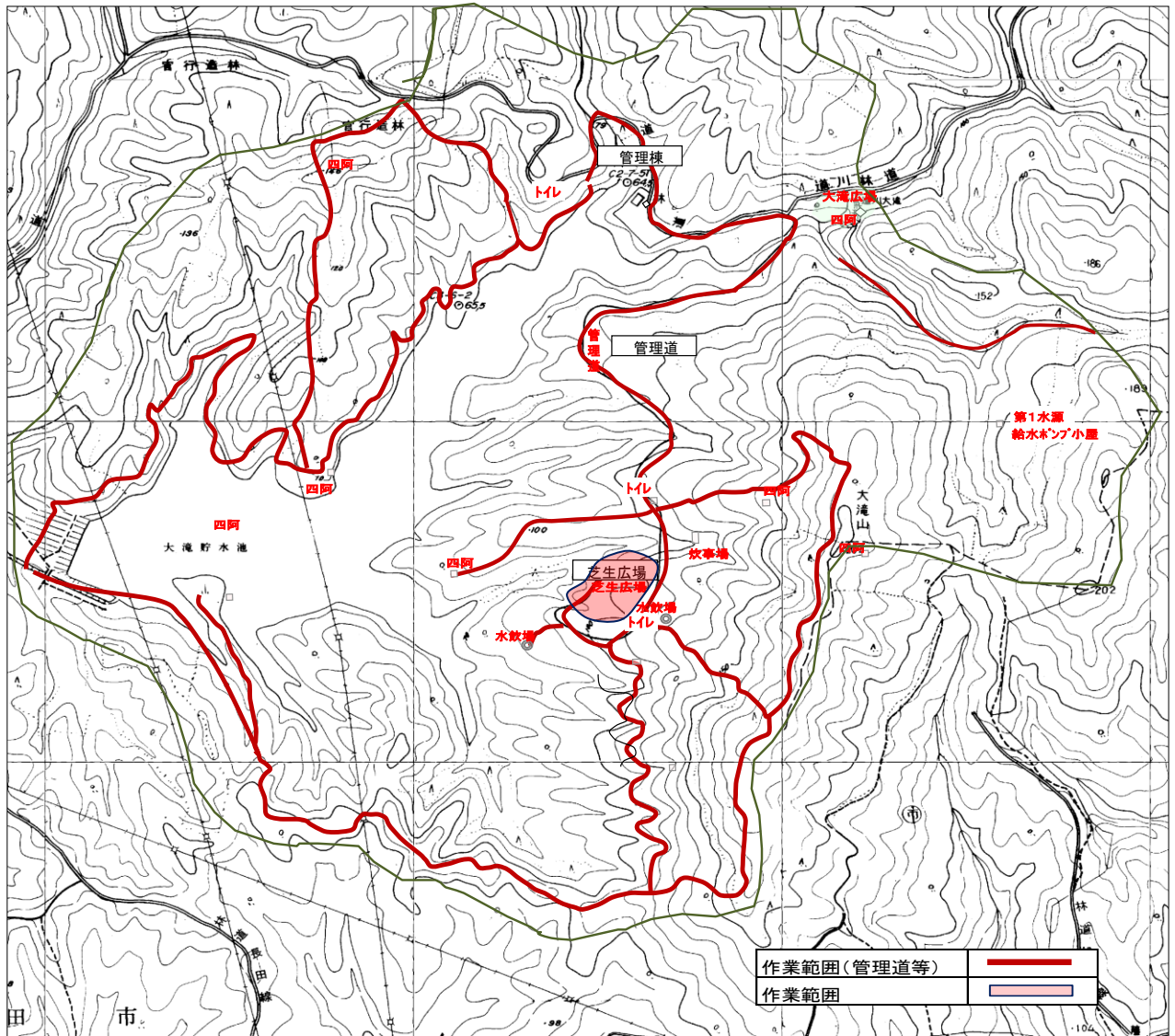
○市民の森下刈

| | 契約～7月 | 8月～9月 | 合計 |
|------|---------|--------|---------|
| 管理道 | 0.52ha | — | 0.52ha |
| 遊歩道等 | 0.77ha | — | 0.77ha |
| | 1.29ha | 0.00ha | 1.29ha |
| | 12.39ha | 1.20ha | 13.59ha |

浜田森林総合公園



大滝山自然公園



市民の森

