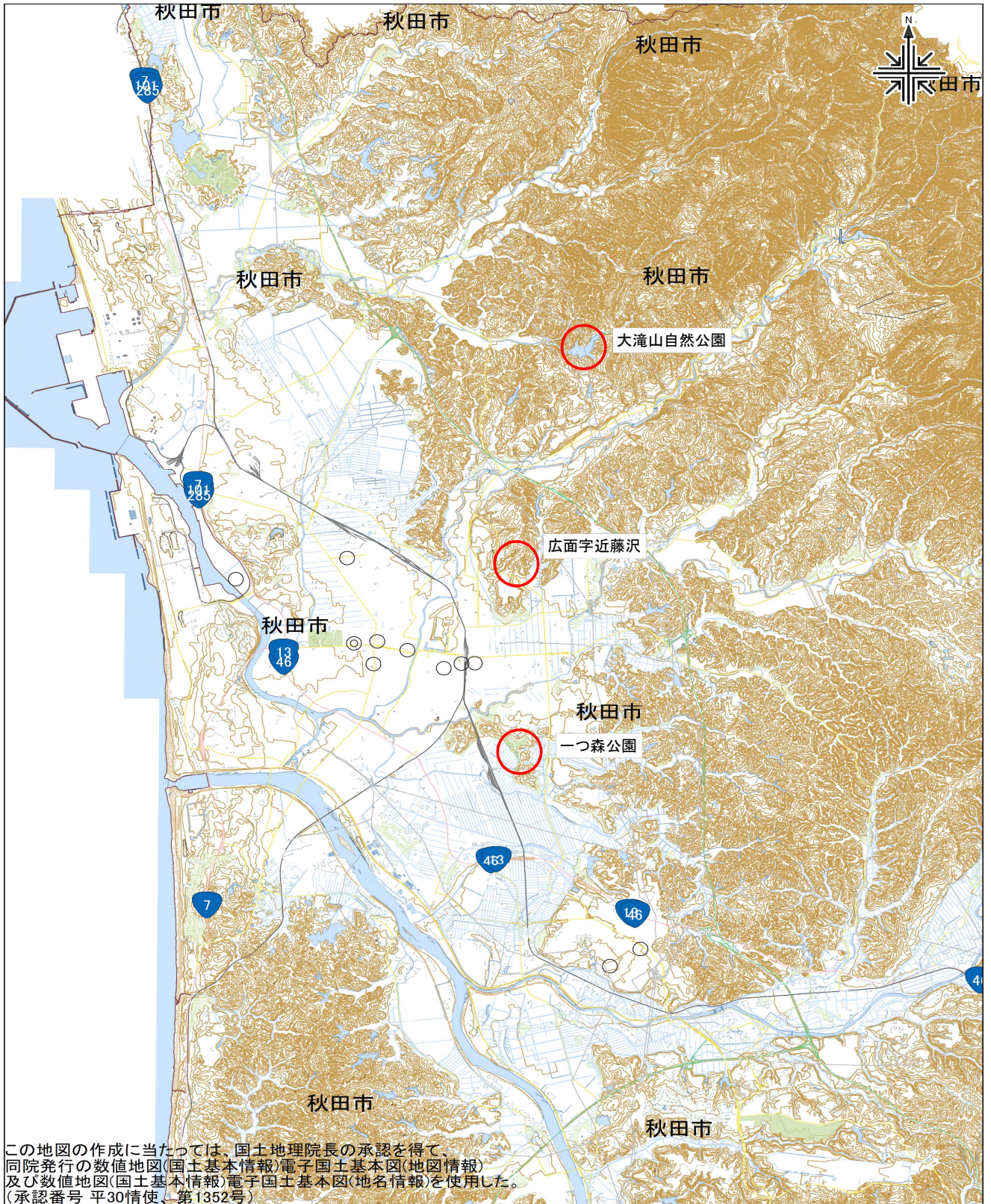


設 計 書

工 種	農 森 委	課		参		担		設計担当者 農地森林整備課 森林整備担当 (内線)
委託番号	第 15 号	長		事		当		
年 度	令 和 6 年 度					作成年月日	令和6年8月22日	
委 託 名	マツ林・ナラ林等景観向上事業伐倒処理業務委託					業務内容		
						枯損木伐倒処理		
						マツ林伐倒処理	105.92 m ³	
委託箇所	秋田市広面字近藤沢地内ほか (広面字近藤沢地内、一つ森公園、大滝山自然公園)					ナラ林伐倒処理	86.19 m ³	
設計金額								
財源区分	国補 ・ 県補 ・ 市単							
契約履行期間	契約締結日の翌日から 令和7年1月31日(金)まで							

令和6年度 マツ林・ナラ林等景観向上事業伐倒処理業務委託 位置図



この地図の作成に当たっては、国土地理院長の承認を得て、同院発行の数値地図(国土基本情報)電子国土基本図(地図情報)及び数値地図(国土基本情報)電子国土基本図(地名情報)を使用した。(承認番号 平30情使、第1352号)

UserID = 210463

マツ林・ナラ林等景観向上事業（伐倒処理）標準仕様書

（適用範囲）

第1 本仕様書は、「マツ林・ナラ林等景観向上事業伐倒処理業務委託（以下「業務」という。）」に適用するものであり、特別な指示のない限りこの仕様書に従い業務を実施しなければならない。

（目的）

第2 本業務は松くい虫やカシノナガキクイムシ被害等により枯死し、景観維持および安全面から支障になる立木の伐倒処理により、森林環境や公益的機能の向上を重視した森づくりを図ることを目的とする。

（業務概要）

第3 本業務の概要は以下のとおりである。

- (1) 業務箇所 秋田市広面字近藤沢地内ほか
(広面字近藤沢地内、一つ森公園、大滝山自然公園)
- (2) 業務内容 枯損木伐倒処理 一式
マツ林伐倒処理
ナラ林伐倒処理

（事前協議）

第4 業務実施に当たり受託者はあらかじめ監督員の指示を受け、具体的な方法について十分協議し、業務を実施しなければならない。

（受託者の義務）

第5 受託者は、契約の履行にあたり、関係法規・規則等諸法令を遵守するとともに、労務者の管理等法律の定めるところに従い、遺漏のないよう実施すること。また、対象林地の保護管理、特に火災等の予防には万全の措置を講ずること。

（業務の履行）

第6 受託者は、森林簿、森林計画図等と森林GPSとの照合により施業位置を確認して誤伐等がないように業務を実施しなければならない。

2 伐倒処理にあたっては、以下のとおり実施すること。

(1) 伐倒

伐倒方向に十分注意するとともに、伐採の高さは、できるだけ地際から伐採するものとする。伐採木はかかり木のまま放置することなく、地面に引き落としてから作業を行うものとする。

(2) 枝払

伐倒木処理後の処理を容易にするために、林内における作業等に支障がない程

度に伐倒木の枝払いを行うものとする。

(3) 玉切り

幹を玉切り（1～2 m程度）し、林内に集積するものとする。ただし、玉切り寸法は森林所有者の意向も踏まえて判断することができるものとする。

(4) 集積

集積は山腹斜面の等高線に沿った方向に整理し、下方への転落防止の措置を講じなければならない。ただし、平坦地にあってはこの限りでない。

なお、できるだけ伐根等を活用し伐根付近上部に接地させることが望ましい。

伐倒木、枝条等は沢地や道路周辺に放置しないものとし、併せて土砂の流出、河川の汚濁等が生じないように十分に配慮するものとする。

地形等が急峻で災害の危険性のある林分では、伐採木の崩れや流木の危険が高いことから、原則として伐倒木の玉切りは行わないものとする。

(写真管理)

第7 写真管理にあたっては、以下の通り整備すること。

- (1) デジタルカメラにより撮影し管理データを提出すること。
- (2) 施工箇所の全景写真（撮影が困難な場合は数箇所多方面から撮影）
- (3) 施工前および施工後の写真（原則同一構図とする）

(業務の完了)

第8 受託者は、本業務が完了したときは速やかに業務完了報告書をもってその旨を委託者へ通知すること。

(その他)

第9 上記のほか、秋田県が制定する「安全・安心な森整備事業実施要領」および「マツ林・ナラ林等景観向上事業実施基準」に基づき業務を実施すること。また、本仕様書に記載のない事項については監督員の指示を受けること。

内 訳 総 括 表

枯損木伐倒処理業務委託

項目	名称	単位	数量	単価	金額	摘要
伐倒処理	マツ林伐倒処理(伐倒・枝払・玉切り・集積) 広面字近藤沢地内、一つ森公園	m ³	105.92			単価表【1】
伐倒処理	ナラ林伐倒処理(伐倒・枝払・玉切り・集積) 広面字近藤沢地内、一つ森公園、大滝山自然公園	m ³	86.19			単価表【2】
委託価格						一万円未満切捨て
消費税						10%
業務価格計						

単価表【1】

(マツ林伐倒処理)

●工程②: 伐倒・枝払・玉切り・集積

1m3当たり

区 分		数量	単価 (円)	金 額 (円)	摘 要
費 用	細 分				
直接費(伐倒費)	伐倒・枝払・玉切り (機械持ち)	人 0.13			※特殊作業員 ① 1/(伐倒歩掛)=1/7.5
	伐倒・枝払・玉切り (補助員)	人 0.13			※普通作業員 ② 1/(伐倒歩掛)=1/7.5
直接費(集積費)	集積 (補助員)	人 0.14			※普通作業員 ③ 1/(人力集材歩掛)=1/7.1
直接費(機械経費)					①~③ 円の10%以内 ④
共通仮設費					①~④ 円の5.4%以内 ⑤
現場管理費					①~⑤ 円の42.63%以内 ⑥
一般管理費					①~⑥ 円の23.57%以内 ⑦
合計					①+②+③+④+⑤+⑥+⑦

※県営林関係例規集(県営林経営事業積算基準編)第5章収穫事業を基に作成。

※1本あたり立木材積は松くい虫被害木の平均材積から作業効率を算定

※集積については林地の傾斜が普(5度以上10度未満)であり、20mまでの集材距離を想定。

単価表【2】

(ナラ林伐倒処理)

●工程②: 伐倒・枝払・玉切り・集積

1m3当たり

区 分		数量	単価 (円)	金 額 (円)	摘 要
費 用	細 分				
直接費(伐倒費)	伐倒・枝払・玉切り (機械持ち)	人 0.18			※特殊作業員 ① 1/(伐倒歩掛)=1/5.7
	伐倒・枝払・玉切り (補助員)	人 0.18			※普通作業員 ② 1/(伐倒歩掛)=1/5.7
直接費(集積費)	集積 (補助員)	人 0.14			※普通作業員 ③ 1/(人力集材歩掛)=1/7.2
直接費(機械経費)					①~③ 円の10%以内 ④
共通仮設費					①~④ 円の5.4%以内 ⑤
現場管理費					①~⑤ 円の42.63%以内 ⑥
一般管理費					①~⑥ 円の23.57%以内 ⑦
合計					①+②+③+④+⑤+⑥+⑦

※県営林関係例規集(県営林経営事業積算基準編)第5章収穫事業を基に作成。

※1本あたり立木材積は平成28~30年度実績から0.3m³と想定。枝条含む材積0.39m³。

※集積については林地の傾斜が普(5度以上10度未満)であり、20mまでの集材距離を想定。

枯損木集計表

対象箇所・樹種	枯損木本数	枯損木材積
広面字近藤沢 マツ	17本	21.00m ³
広面字近藤沢 ナラ	2本	0.48m ³
一つ森公園 マツ	69本	84.92m ³
一つ森公園 ナラ	81本	42.63m ³
大滝山自然公園 ナラ	41本	43.08m ³
マツ 小計	86本	105.92m ³
ナラ 小計	124本	86.19m ³
合 計	210本	192.11m ³

対象箇所		広面字近藤沢地内ほか					
樹種名		マツ					
No.テープ 色 No		胸高直径	樹高	幹材積	枝条材積	枯損木材積	エリア名
桃F	501						
桃F	502	34 cm	21 m	0.93m ³	0.19m ³	1.12m ³	109林班60小班・西
桃F	503	48 cm	22 m	1.97m ³	0.39m ³	2.36m ³	109林班60小班・西
桃F	504	32 cm	19 m	0.76m ³	0.15m ³	0.91m ³	109林班60小班・西
桃F	506	38 cm	22 m	1.21m ³	0.24m ³	1.45m ³	109林班60小班・西
桃F	507	48 cm	23 m	2.02m ³	0.40m ³	2.42m ³	109林班60小班・西
桃F	585	30 cm	21 m	0.74m ³	0.15m ³	0.89m ³	109林班60小班・東
桃F	592	18 cm	15 m	0.17m ³	0.04m ³	0.21m ³	109林班60小班・東
桃F	641	42 cm	25 m	1.61m ³	0.32m ³	1.93m ³	109林班60小班・東
桃F	642	38 cm	24 m	1.27m ³	0.26m ³	1.53m ³	109林班60小班・東
桃F	643	30 cm	23 m	0.80m ³	0.16m ³	0.96m ³	109林班60小班・東
桃F	644	24 cm	17 m	0.38m ³	0.08m ³	0.46m ³	109林班60小班・東
桃F	645	32 cm	24 m	0.89m ³	0.18m ³	1.07m ³	109林班60小班・東
桃F	646	28 cm	21 m	0.64m ³	0.13m ³	0.77m ³	109林班60小班・東
桃F	647	34 cm	24 m	1.01m ³	0.20m ³	1.21m ³	109林班60小班・東
桃F	648	32 cm	23 m	0.87m ³	0.17m ³	1.04m ³	109林班60小班・東
桃F	649	38 cm	21 m	1.18m ³	0.24m ³	1.41m ³	109林班60小班・東
合計						21.00m ³	

対象箇所		広面字近藤沢地内ほか					
樹種名		ナラ					

No.テープ 色 No		胸高直径	樹高	幹材積	枝条材積	枯損木材積	エリア名
桃F	586						
桃F	591	22 cm	13 m	0.22m ³	0.06m ³	0.28m ³	109林班60小班・東
合計						0.48m ³	

対象箇所		一つ森公園（櫛山石塚谷地内ほか）					
樹種名		マツ					
No.テーブル		胸高直径	樹高	幹材積	枝条材積	枯損木材積	エリア名
色	No						
桃E	16	48cm	24m	2.07m ³	0.41m ³	2.48m ³	日本庭園
桃E	17	24cm	20m	0.44m ³	0.09m ³	0.52m ³	日本庭園
桃E	18	52cm	26m	2.57m ³	0.51m ³	3.08m ³	日本庭園
桃E	26	34cm	23m	0.99m ³	0.20m ³	1.18m ³	ロックガーデン
桃E	31	32cm	24m	0.89m ³	0.18m ³	1.07m ³	ロックガーデン
桃E	34	34cm	24m	1.01m ³	0.20m ³	1.21m ³	ロックガーデン
桃E	36	36cm	23m	1.11m ³	0.22m ³	1.33m ³	ロックガーデン
桃E	37	22cm	19m	0.35m ³	0.07m ³	0.42m ³	ロックガーデン
桃E	71	46cm	25m	1.94m ³	0.39m ³	2.33m ³	桜広場
桃E	109	22cm	20m	0.36m ³	0.07m ³	0.43m ³	桜広場
桃E	110	44cm	25m	1.77m ³	0.35m ³	2.12m ³	桜広場
桃E	153	30cm	22m	0.77m ³	0.15m ³	0.93m ³	区域外
桃E	154	24cm	19m	0.42m ³	0.08m ³	0.50m ³	区域外
桃E	155	26cm	20m	0.52m ³	0.10m ³	0.63m ³	区域外
桃E	156	28cm	20m	0.61m ³	0.12m ³	0.74m ³	区域外
桃E	157	28cm	20m	0.61m ³	0.12m ³	0.74m ³	区域外
桃E	164	32cm	21m	0.82m ³	0.17m ³	0.99m ³	友誼亭
桃E	166	22cm	14m	0.27m ³	0.05m ³	0.32m ³	友誼亭
桃E	167	18cm	12m	0.15m ³	0.03m ³	0.18m ³	友誼亭
桃E	168	32cm	15m	0.67m ³	0.14m ³	0.81m ³	友誼亭
桃E	169	34cm	22m	0.96m ³	0.19m ³	1.15m ³	友誼亭
桃E	170	18cm	16m	0.18m ³	0.04m ³	0.22m ³	友誼亭
桃E	171	32cm	18m	0.75m ³	0.15m ³	0.90m ³	友誼亭
桃E	192	34cm	24m	1.01m ³	0.20m ³	1.21m ³	横森三角公園
桃E	194	34cm	24m	1.01m ³	0.20m ³	1.21m ³	横森三角公園
桃E	195	38cm	25m	1.31m ³	0.26m ³	1.57m ³	横森三角公園
桃E	196	34cm	24m	1.01m ³	0.20m ³	1.21m ³	横森三角公園
桃E	197	40cm	25m	1.45m ³	0.29m ³	1.74m ³	横森三角公園
桃E	198	36cm	24m	1.14m ³	0.23m ³	1.37m ³	横森三角公園
桃E	199	44cm	24m	1.73m ³	0.35m ³	2.07m ³	横森三角公園
桃E	200	42cm	24m	1.57m ³	0.31m ³	1.88m ³	横森三角公園
桃E	203	36cm	15m	0.86m ³	0.17m ³	1.03m ³	体育館東側
桃E	204	44cm	24m	1.73m ³	0.35m ³	2.07m ³	体育館東側
桃E	205	50cm	26m	2.36m ³	0.47m ³	2.84m ³	体育館東側
桃E	206	38cm	25m	1.31m ³	0.26m ³	1.57m ³	体育館東側
桃E	209	54cm	23m	2.58m ³	0.52m ³	3.09m ³	体育館東側
桃E	210	34cm	23m	0.99m ³	0.20m ³	1.18m ³	日本庭園
桃E	211	32cm	23m	0.87m ³	0.17m ³	1.04m ³	日本庭園
桃E	212	44cm	24m	1.73m ³	0.35m ³	2.07m ³	日本庭園
桃E	230	42cm	23m	1.53m ³	0.31m ³	1.84m ³	テニスコート
桃E	231	28cm	20m	0.61m ³	0.12m ³	0.74m ³	テニスコート
桃E	234	20cm	18m	0.25m ³	0.05m ³	0.29m ³	日本庭園
桃E	235	14cm	13m	0.09m ³	0.02m ³	0.11m ³	日本庭園
桃E	236	20cm	18m	0.25m ³	0.05m ³	0.29m ³	日本庭園
桃E	251	34cm	22m	0.96m ³	0.19m ³	1.15m ³	東南展望台

対象箇所		一つ森公園（櫛山石塚谷地内ほか）					
樹種名		マツ					
No.テープ 色 No		胸高直径	樹高	幹材積	枝条材積	枯損木材積	エリア名
桃E	264	28cm	21m	0.64m ³	0.13m ³	0.77m ³	東南展望台
桃E	265	16cm	16m	0.14m ³	0.03m ³	0.17m ³	東南展望台
桃E	266	20cm	20m	0.27m ³	0.05m ³	0.32m ³	東南展望台
桃E	267	26cm	23m	0.58m ³	0.12m ³	0.70m ³	東南展望台
桃E	274	30cm	23m	0.80m ³	0.16m ³	0.96m ³	東南展望台
桃E	275	50cm	25m	2.31m ³	0.46m ³	2.77m ³	東南展望台
桃E	302	44cm	25m	1.77m ³	0.35m ³	2.12m ³	日本庭園
桃E	303	24cm	20m	0.44m ³	0.09m ³	0.52m ³	日本庭園
桃E	305	40cm	25m	1.45m ³	0.29m ³	1.74m ³	日本庭園
桃E	308	42cm	25m	1.61m ³	0.32m ³	1.93m ³	日本庭園
桃E	309	36cm	25m	1.17m ³	0.23m ³	1.40m ³	日本庭園
桃E	310	34cm	25m	1.04m ³	0.21m ³	1.24m ³	日本庭園
桃E	311	24cm	21m	0.45m ³	0.09m ³	0.55m ³	日本庭園
桃E	312	34cm	24m	1.01m ³	0.20m ³	1.21m ³	日本庭園
桃E	313	36cm	24m	1.14m ³	0.23m ³	1.37m ³	日本庭園
桃E	314	34cm	23m	0.99m ³	0.20m ³	1.18m ³	日本庭園
桃E	315	24cm	15m	0.35m ³	0.07m ³	0.41m ³	東南展望台
桃E	316	30cm	12m	0.47m ³	0.09m ³	0.56m ³	東南展望台
桃E	317	36cm	25m	1.17m ³	0.23m ³	1.40m ³	東南展望台
桃E	319	50cm	25m	2.31m ³	0.46m ³	2.77m ³	東南展望台
桃E	325	48cm	22m	1.97m ³	0.39m ³	2.36m ³	日本庭園
桃E	327	34cm	23m	0.99m ³	0.20m ³	1.18m ³	日本庭園
桃E	329	34cm	21m	0.93m ³	0.19m ³	1.12m ³	日本庭園
桃E	330	22cm	14m	0.27m ³	0.05m ³	0.32m ³	日本庭園
合計						84.92m ³	

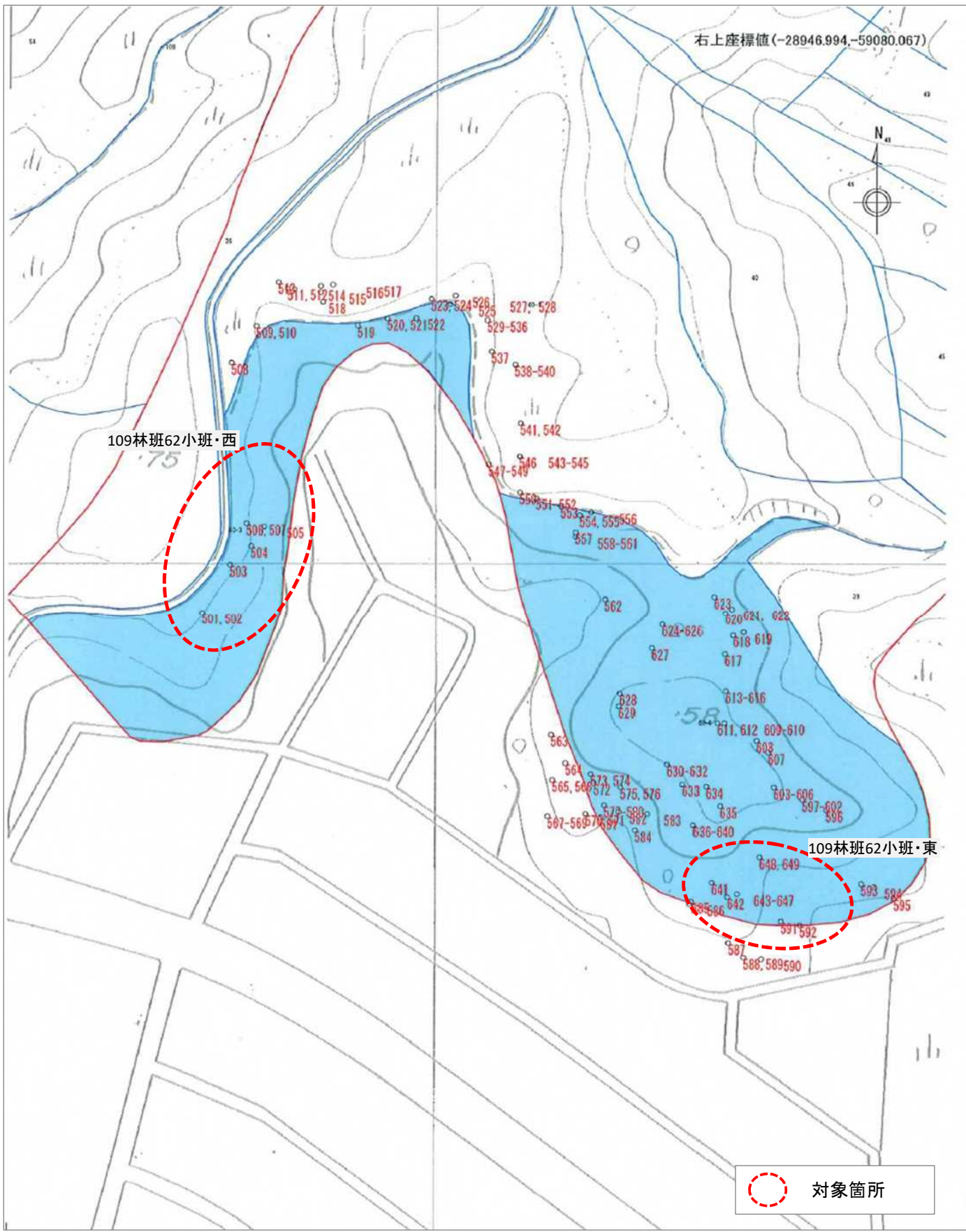
対象箇所		一つ森公園（櫛山石塚谷地内ほか）					
樹種名		ナラ					
No.テーブル		胸高直径	樹高	幹材積	枝条材積	枯損木材積	エリア名
色	No						
桃E	55	20 cm	14 m	0.20m ³	0.05m ³	0.25m ³	桜広場
桃E	66	14 cm	10 m	0.07m ³	0.01m ³	0.08m ³	桜広場
桃E	72	36 cm	24 m	1.04m ³	0.35m ³	1.39m ³	桜広場
桃E	73	16 cm	18 m	0.16m ³	0.03m ³	0.19m ³	桜広場
桃E	104	18 cm	20 m	0.23m ³	0.05m ³	0.28m ³	桜広場
桃E	113	22 cm	16 m	0.27m ³	0.07m ³	0.34m ³	桜広場
桃E	116	36 cm	23 m	0.99m ³	0.34m ³	1.33m ³	桜広場
桃E	117	26 cm	20 m	0.46m ³	0.13m ³	0.59m ³	桜広場
桃E	119	38 cm	24 m	1.15m ³	0.40m ³	1.55m ³	桜広場
桃E	120	12 cm	12 m	0.06m ³	0.01m ³	0.07m ³	桜広場
桃E	121	40 cm	23 m	1.22m ³	0.44m ³	1.66m ³	桜広場
桃E	122	46 cm	24 m	1.64m ³	0.66m ³	2.30m ³	桜広場
桃E	125	48 cm	24 m	1.78m ³	0.74m ³	2.52m ³	桜広場
桃E	126	42 cm	23 m	1.34m ³	0.50m ³	1.84m ³	桜広場
桃E	132	48 cm	23 m	1.71m ³	0.71m ³	2.42m ³	桜広場
桃E	133	26 cm	18 m	0.42m ³	0.12m ³	0.54m ³	桜広場
桃E	134	28 cm	21 m	0.56m ³	0.16m ³	0.72m ³	桜広場
桃E	135	22 cm	18 m	0.30m ³	0.08m ³	0.38m ³	桜広場
桃E	136	32 cm	22 m	0.76m ³	0.24m ³	1.00m ³	桜広場
桃E	138	26 cm	20 m	0.46m ³	0.13m ³	0.59m ³	桜広場
桃E	140	28 cm	19 m	0.51m ³	0.15m ³	0.66m ³	桜広場
桃E	141	12 cm	12 m	0.06m ³	0.01m ³	0.07m ³	桜広場
桃E	142	14 cm	14 m	0.10m ³	0.02m ³	0.12m ³	桜広場
桃E	179	30 cm	22 m	0.67m ³	0.20m ³	0.87m ³	池畔広場
桃E	180	34 cm	20 m	0.78m ³	0.25m ³	1.03m ³	池畔広場
桃E	182	34 cm	22 m	0.85m ³	0.28m ³	1.13m ³	池畔広場
桃E	185	28 cm	22 m	0.58m ³	0.17m ³	0.75m ³	池畔広場
桃E	186	30 cm	20 m	0.61m ³	0.18m ³	0.79m ³	池畔広場
桃E	187	34 cm	21 m	0.81m ³	0.26m ³	1.07m ³	池畔広場
桃E	188	30 cm	21 m	0.64m ³	0.19m ³	0.83m ³	池畔広場
桃E	190	12 cm	10 m	0.05m ³	0.01m ³	0.06m ³	体育館東側
桃E	191	12 cm	10 m	0.05m ³	0.01m ³	0.06m ³	体育館東側
桃E	193	30 cm	21 m	0.64m ³	0.19m ³	0.83m ³	横森三角公園
桃E	201	18 cm	7 m	0.08m ³	0.02m ³	0.10m ³	体育館東側
桃E	238	14 cm	12 m	0.08m ³	0.02m ³	0.10m ³	東南展望台
桃E	239	14 cm	12 m	0.08m ³	0.02m ³	0.10m ³	東南展望台
桃E	240	12 cm	8 m	0.04m ³	0.01m ³	0.05m ³	東南展望台
桃E	245	22 cm	20 m	0.33m ³	0.08m ³	0.41m ³	東南展望台
桃E	246	12 cm	14 m	0.07m ³	0.01m ³	0.08m ³	東南展望台
桃E	247	14 cm	16 m	0.11m ³	0.02m ³	0.13m ³	東南展望台
桃E	248	10 cm	10 m	0.04m ³	0.01m ³	0.05m ³	東南展望台
桃E	249	12 cm	10 m	0.05m ³	0.01m ³	0.06m ³	東南展望台
桃E	250	34 cm	21 m	0.81m ³	0.26m ³	1.07m ³	東南展望台
桃E	252	20 cm	17 m	0.24m ³	0.06m ³	0.30m ³	東南展望台
桃E	253	20 cm	17 m	0.24m ³	0.06m ³	0.30m ³	東南展望台

対象箇所		一つ森公園（櫛山石塚谷地内ほか）					
樹種名		ナラ					
No.テープ		胸高直径	樹高	幹材積	枝条材積	枯損木材積	エリア名
色	No						
桃E	254	12 cm	10 m	0.05m ³	0.01m ³	0.06m ³	東南展望台
桃E	255	22 cm	18 m	0.30m ³	0.08m ³	0.38m ³	東南展望台
桃E	256	12 cm	13 m	0.07m ³	0.01m ³	0.08m ³	東南展望台
桃E	257	20 cm	13 m	0.18m ³	0.04m ³	0.22m ³	東南展望台
桃E	258	24 cm	16 m	0.32m ³	0.08m ³	0.40m ³	東南展望台
桃E	259	22 cm	17 m	0.28m ³	0.07m ³	0.35m ³	東南展望台
桃E	260	18 cm	14 m	0.16m ³	0.04m ³	0.20m ³	東南展望台
桃E	261	20 cm	18 m	0.25m ³	0.06m ³	0.31m ³	東南展望台
桃E	263	20 cm	17 m	0.24m ³	0.06m ³	0.30m ³	東南展望台
桃E	268	16 cm	15 m	0.14m ³	0.03m ³	0.17m ³	東南展望台
桃E	269	16 cm	12 m	0.11m ³	0.02m ³	0.13m ³	東南展望台
桃E	270	14 cm	12 m	0.08m ³	0.02m ³	0.10m ³	東南展望台
桃E	271	20 cm	16 m	0.22m ³	0.05m ³	0.27m ³	東南展望台
桃E	272	12 cm	11 m	0.06m ³	0.01m ³	0.07m ³	東南展望台
桃E	273	14 cm	13 m	0.09m ³	0.02m ³	0.11m ³	東南展望台
桃E	276	20 cm	18 m	0.25m ³	0.06m ³	0.31m ³	東南展望台
桃E	277	16 cm	17 m	0.15m ³	0.03m ³	0.18m ³	東南展望台
桃E	278	16 cm	16 m	0.14m ³	0.03m ³	0.17m ³	東南展望台
桃E	279	18 cm	10 m	0.12m ³	0.03m ³	0.15m ³	東南展望台
桃E	280	20 cm	14 m	0.20m ³	0.05m ³	0.25m ³	東南展望台
桃E	281	10 cm	10 m	0.04m ³	0.01m ³	0.05m ³	東南展望台
桃E	287	26 cm	14 m	0.33m ³	0.09m ³	0.42m ³	東南展望台
桃E	288	20 cm	19 m	0.26m ³	0.06m ³	0.32m ³	東南展望台
桃E	289	20 cm	19 m	0.26m ³	0.06m ³	0.32m ³	東南展望台
桃E	290	26 cm	21 m	0.48m ³	0.13m ³	0.61m ³	東南展望台
桃E	291	24 cm	20 m	0.39m ³	0.10m ³	0.49m ³	東南展望台
桃E	292	18 cm	14 m	0.16m ³	0.04m ³	0.20m ³	東南展望台
桃E	293	46 cm	22 m	1.52m ³	0.61m ³	2.13m ³	東南展望台
桃E	294	24 cm	21 m	0.41m ³	0.11m ³	0.52m ³	東南展望台
桃E	295	16 cm	16 m	0.14m ³	0.03m ³	0.17m ³	東南展望台
桃E	296	18 cm	17 m	0.19m ³	0.04m ³	0.23m ³	東南展望台
桃E	297	16 cm	17 m	0.15m ³	0.03m ³	0.18m ³	東南展望台
桃E	298	18 cm	18 m	0.20m ³	0.05m ³	0.25m ³	東南展望台
桃E	299	20 cm	18 m	0.25m ³	0.06m ³	0.31m ³	東南展望台
桃E	300	28 cm	20 m	0.53m ³	0.15m ³	0.68m ³	東南展望台
桃E	301	24 cm	19 m	0.38m ³	0.10m ³	0.48m ³	東南展望台
合計						42.63m ³	

対象箇所	大滝山自然公園（上新城道川字大滝地内）
樹種名	ナラ

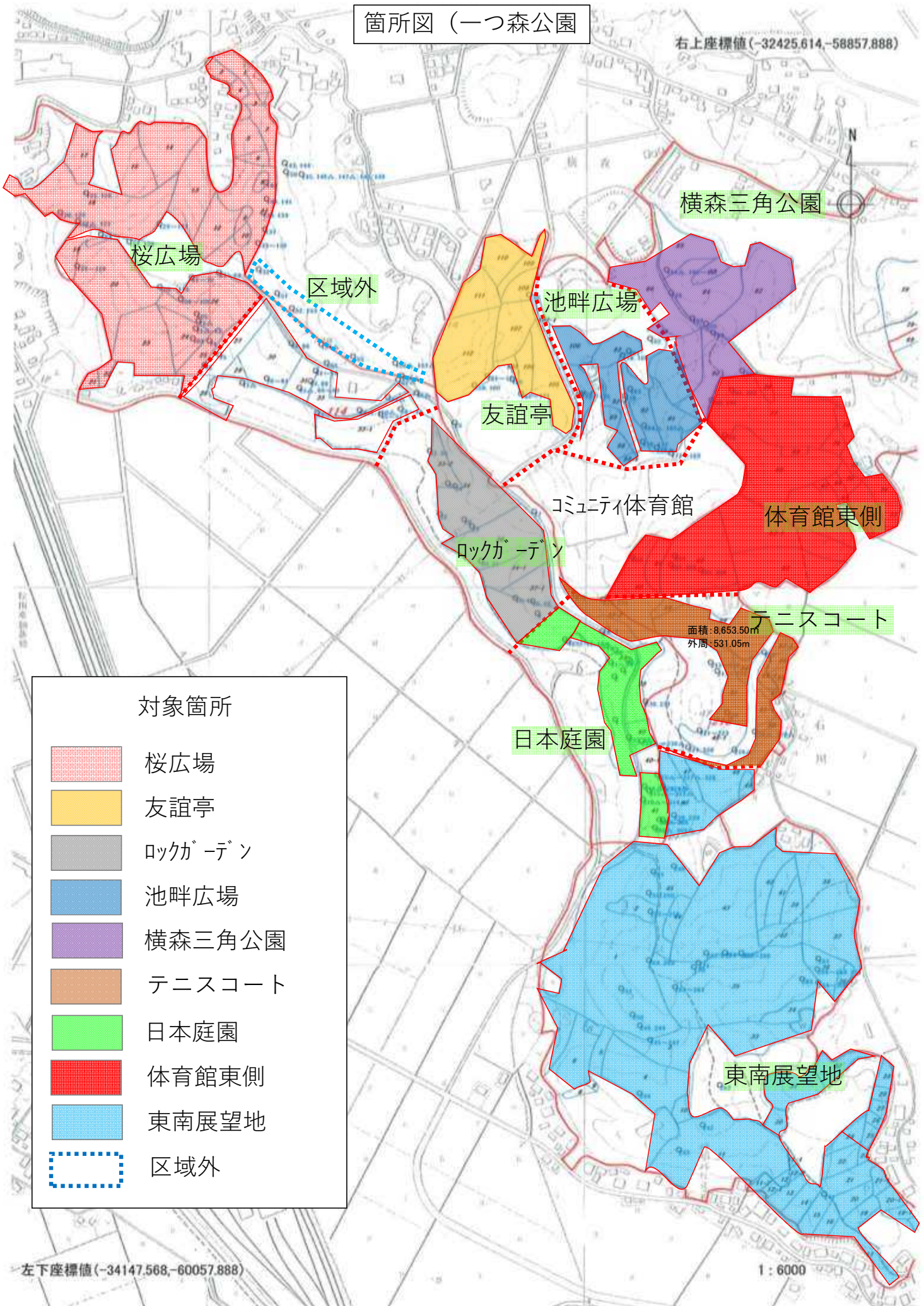
No.テープ		胸高直径	樹高	幹材積	枝条材積	枯損木材積	エリア名
色	No						
白	251	40 cm	12 m	0.65m ³	0.24m ³	0.89m ³	炊事場手前道沿い
白	252	58 cm	16 m	1.73m ³	0.82m ³	2.55m ³	炊事場手前道沿い
白	253	42 cm	16 m	0.94m ³	0.35m ³	1.29m ³	炊事場手前道沿い
白	254	42 cm	20 m	1.17m ³	0.44m ³	1.61m ³	芝生広場側
白	255	32 cm	14 m	0.49m ³	0.15m ³	0.64m ³	芝生広場側
白	256	22 cm	10 m	0.17m ³	0.04m ³	0.21m ³	芝生広場側
白	257	30 cm	24 m	0.73m ³	0.22m ³	0.95m ³	芝生広場側
白	258	44 cm	18 m	1.16m ³	0.45m ³	1.61m ³	芝生広場側
白	259	40 cm	18 m	0.96m ³	0.35m ³	1.31m ³	芝生広場側
白	260	46 cm	18 m	1.26m ³	0.50m ³	1.76m ³	芝生広場側
白	261	38 cm	16 m	0.78m ³	0.27m ³	1.05m ³	芝生広場側
白	262	30 cm	16 m	0.49m ³	0.15m ³	0.64m ³	芝生広場側
白	263	32 cm	16 m	0.56m ³	0.18m ³	0.74m ³	芝生広場側
白	264	32 cm	16 m	0.56m ³	0.18m ³	0.74m ³	芝生広場側
白	265	24 cm	18 m	0.36m ³	0.10m ³	0.46m ³	芝生広場側
白	266	24 cm	18 m	0.36m ³	0.10m ³	0.46m ³	芝生広場側
白	267	26 cm	18 m	0.42m ³	0.12m ³	0.54m ³	芝生広場側
白	268	24 cm	18 m	0.36m ³	0.10m ³	0.46m ³	芝生広場側
白	269	40 cm	18 m	0.96m ³	0.35m ³	1.31m ³	芝生広場側
白	270	30 cm	14 m	0.43m ³	0.13m ³	0.56m ³	長田林道道沿い
白	271	30 cm	16 m	0.49m ³	0.15m ³	0.64m ³	長田林道道沿い
白	272	24 cm	16 m	0.32m ³	0.08m ³	0.40m ³	長田林道道沿い
白	273	24 cm	16 m	0.32m ³	0.08m ³	0.40m ³	長田林道道沿い
白	274	40 cm	16 m	0.86m ³	0.31m ³	1.17m ³	長田林道道沿い
白	275	38 cm	16 m	0.78m ³	0.27m ³	1.05m ³	長田林道道沿い
白	276	40 cm	16 m	0.86m ³	0.31m ³	1.17m ³	長田林道道沿い
白	277	24 cm	16 m	0.32m ³	0.08m ³	0.40m ³	長田林道道沿い
白	278	44 cm	16 m	1.03m ³	0.40m ³	1.43m ³	長田林道道沿い
白	279	38 cm	16 m	0.78m ³	0.27m ³	1.05m ³	長田林道道沿い
白	280	38 cm	20 m	0.96m ³	0.34m ³	1.30m ³	長田林道道沿い
白	310	48 cm	20 m	1.50m ³	0.62m ³	2.12m ³	管理棟下左上
白	311	44 cm	20 m	1.28m ³	0.50m ³	1.78m ³	管理棟下左上
白	312	36 cm	20 m	0.87m ³	0.30m ³	1.17m ³	管理棟下左上
白	313	36 cm	20 m	0.87m ³	0.30m ³	1.17m ³	管理棟下左上
白	314	40 cm	20 m	1.06m ³	0.39m ³	1.45m ³	管理棟下左上
白	315	28 cm	16 m	0.43m ³	0.12m ³	0.55m ³	管理棟下左上
白	316	24 cm	18 m	0.36m ³	0.10m ³	0.46m ³	管理棟下左上
白	317	42 cm	20 m	1.17m ³	0.44m ³	1.61m ³	管理棟下左上
白	318	32 cm	18 m	0.62m ³	0.20m ³	0.82m ³	管理棟下左上
白	319	36 cm	18 m	0.78m ³	0.26m ³	1.04m ³	管理棟下左上
白	320	48 cm	20 m	1.50m ³	0.62m ³	2.12m ³	管理棟下左上
合計						43.08m ³	

箇所図（広面字近藤沢）



箇所図（一つ森公園）

右上座標値 (-32425.614, -58857.888)



対象箇所

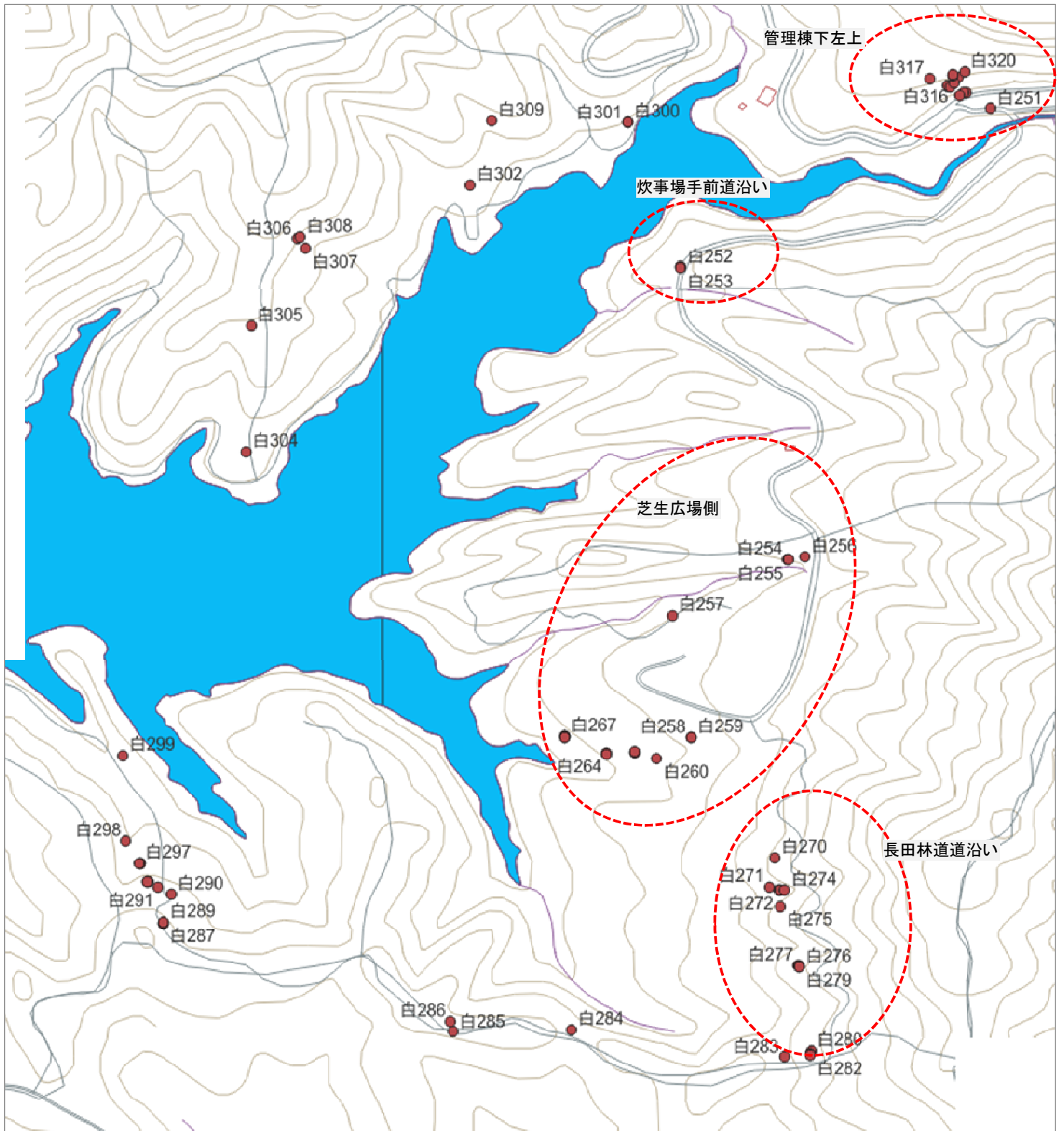
- 桜広場
- 友誼亭
- ロックガーデン
- 池畔広場
- 横森三角公園
- テニスコート
- 日本庭園
- 体育館東側
- 東南展望地
- 区域外

面積: 8,653.50m²
外周: 531.05m

左下座標値 (-34147.568, -60057.888)

1 : 6000

箇所図（大滝山自然公園）



対象箇所