

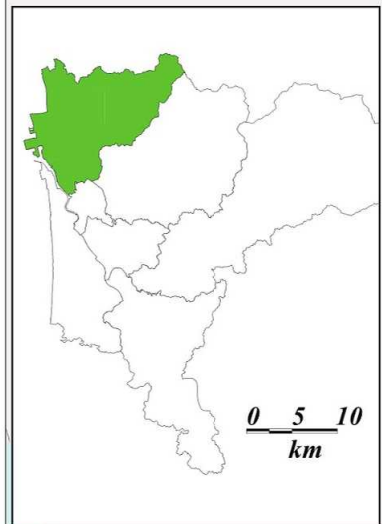
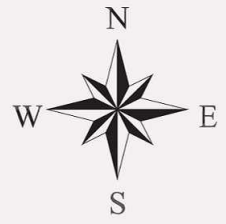


# 秋田市地震防災マップ

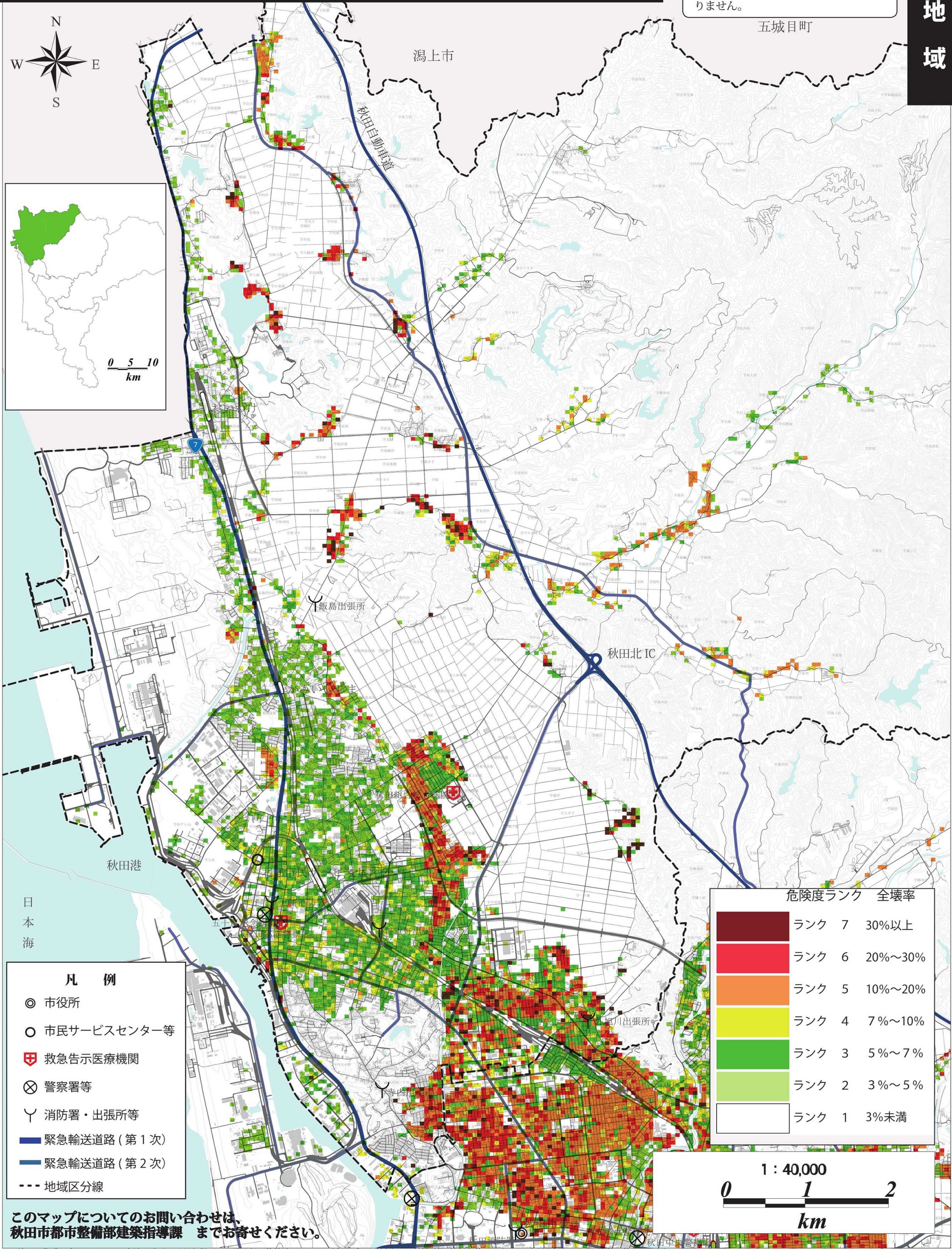
## 地域の危険度マップ (建物全壊率分布図)

このマップは、秋田市耐震改修促進計画に基づいて、建物の地震による被害を軽減する目的で作成されたものです。マップには、秋田市での最大の震度の場合で想定される建物被害(全壊率)の分布を示したものです。このような被害となる地震が発生するわけではありません。

北部地域



0 5 10 km



五城目町

湯上市

秋田自動車道

飯島出張所

秋田北 IC

秋田港

日本海

- 凡例**
- ◎ 市役所
  - 市民サービスセンター等
  - 🚑 救急告示医療機関
  - ⊗ 警察署等
  - ⌵ 消防署・出張所等
  - 緊急輸送道路(第1次)
  - 緊急輸送道路(第2次)
  - - - 地域区分線

危険度ランク	全壊率
ランク 7	30%以上
ランク 6	20%~30%
ランク 5	10%~20%
ランク 4	7%~10%
ランク 3	5%~7%
ランク 2	3%~5%
ランク 1	3%未満

1 : 40,000

0 1 2 km

このマップについてのお問い合わせは、秋田市都市整備部建築指導課 までお寄せください。

この地図の作成に当たっては、国土地理院長の承認を得て、同院発行の数値地図25000(空間データ基盤)及び基礎地図情報を使用しました(承認番号 平22業使、第207号)