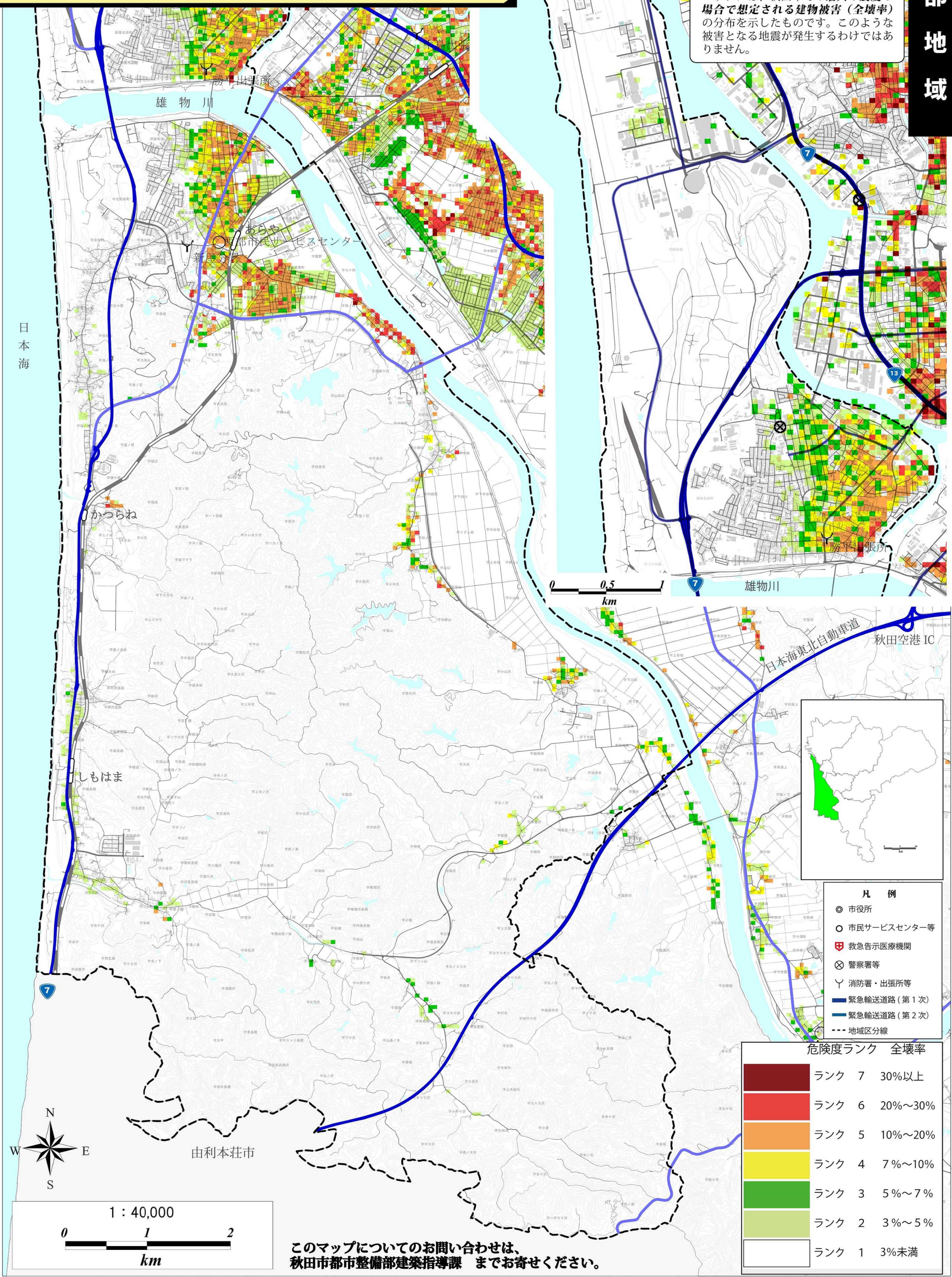


秋田市地震防災マップ

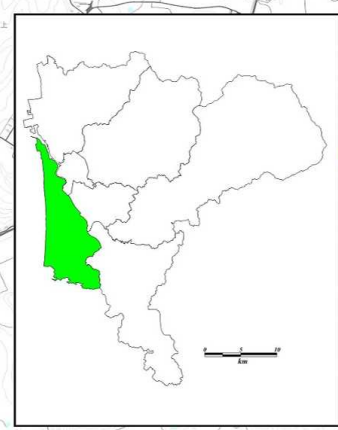
地域の危険度マップ (建物全壊率分布図)

西部地域

このマップは、秋田市耐震改修促進計画に基づいて、建物の地震による被害を軽減する目的で作成されたものです。マップには、秋田市での最大の震度の場合で想定される建物被害(全壊率)の分布を示したものです。このような被害となる地震が発生するわけではありません。

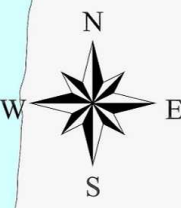


0 0.5 km



- 凡例
- ◎ 市役所
 - 市民サービスセンター等
 - 🏥 救急告示医療機関
 - ⊗ 警察署等
 - 🚒 消防署・出張所等
 - 緊急輸送道路(第1次)
 - 緊急輸送道路(第2次)
 - - - 地域区分線

危険度ランク		全壊率
Rank 7	30%以上	
Rank 6	20%~30%	
Rank 5	10%~20%	
Rank 4	7%~10%	
Rank 3	5%~7%	
Rank 2	3%~5%	
Rank 1	3%未満	



1 : 40,000

0 1 2 km

このマップについてのお問い合わせは、
秋田市都市整備部建築指導課 までお寄せください。

この地図の作成に当たっては、国土地理院長の承認を得て、同院発行の数値地図25000(空間データ基盤)及び基盤地図情報を使用しました(承認番号 平22業使、第207号)