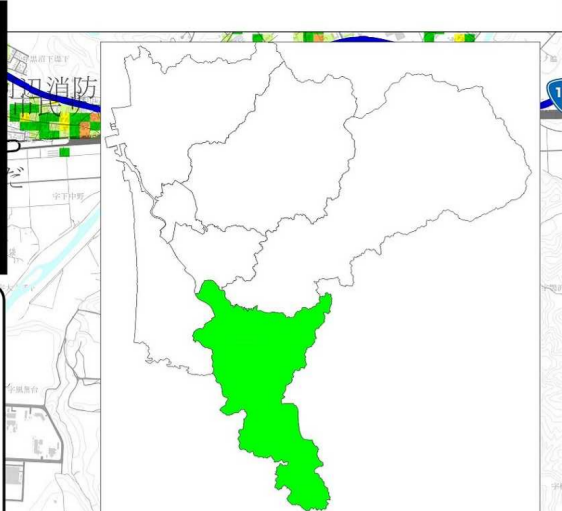




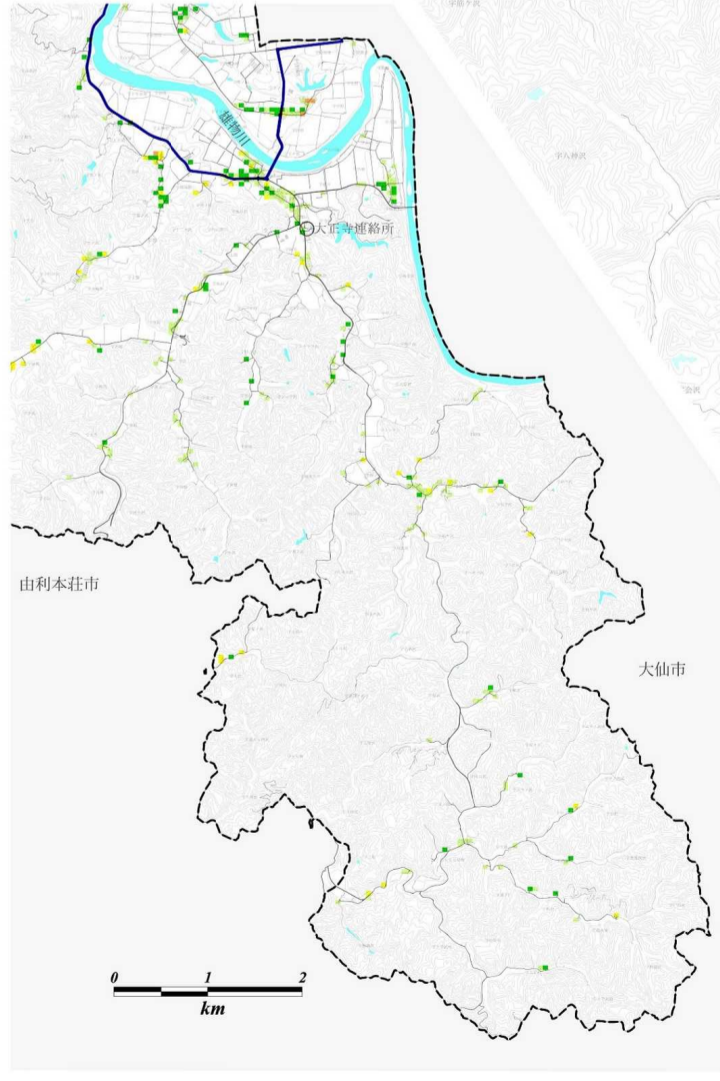
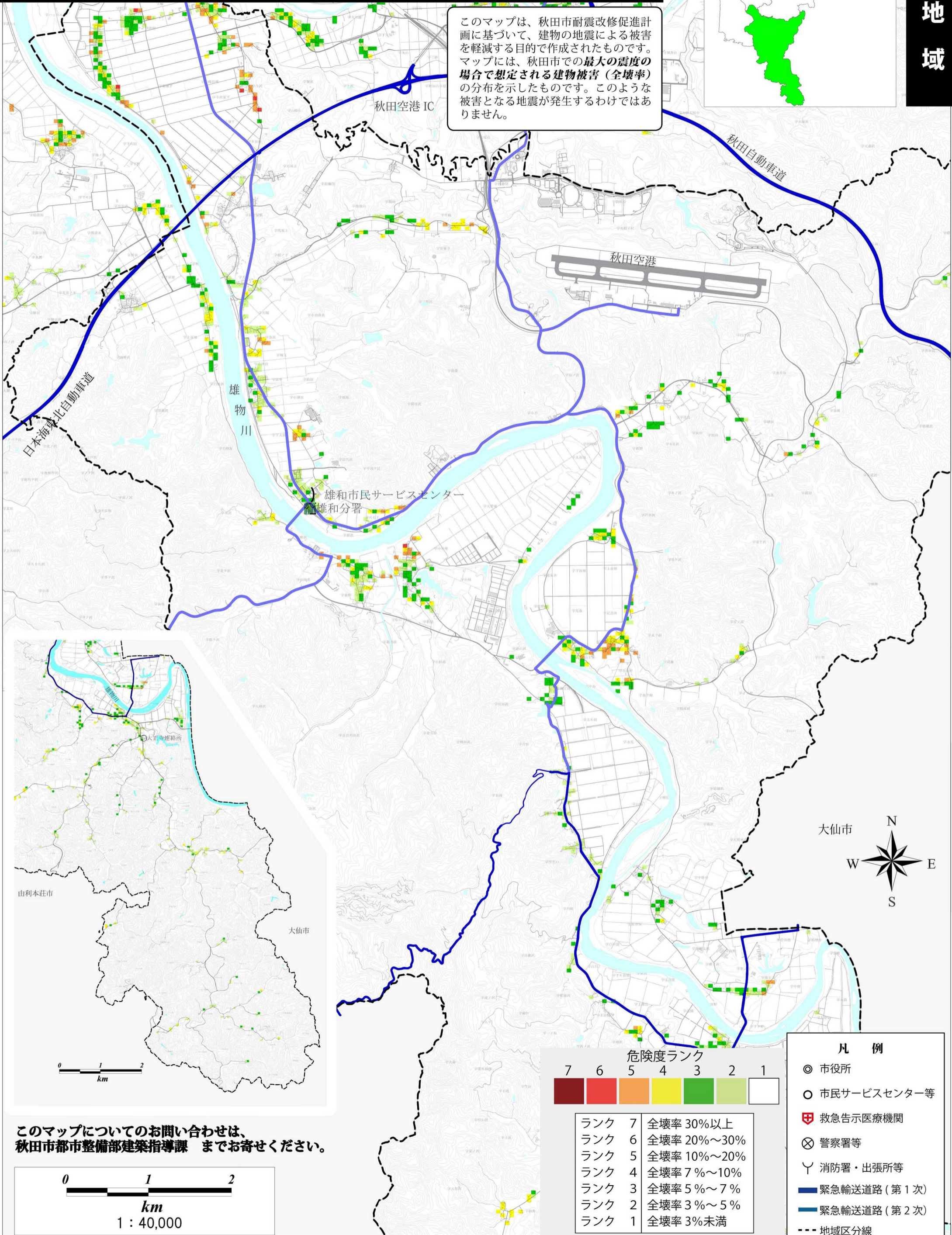
秋田市地震防災マップ

地域の危険度マップ(建物全壊率分布図)

雄和地域



このマップは、秋田市耐震改修促進計画に基づいて、建物の地震による被害を軽減する目的で作成されたものです。マップには、秋田市での最大の震度の場合で想定される建物被害(全壊率)の分布を示したものです。このような被害となる地震が発生するわけではありません。



危険度ランク	
7	全壊率 30%以上
6	全壊率 20%~30%
5	全壊率 10%~20%
4	全壊率 7%~10%
3	全壊率 5%~7%
2	全壊率 3%~5%
1	全壊率 3%未満

- 凡例**
- ◎ 市役所
 - 市民サービスセンター等
 - 🚑 救急告示医療機関
 - ⊗ 警察署等
 - ⌵ 消防署・出張所等
 - 緊急輸送道路(第1次)
 - 緊急輸送道路(第2次)
 - - - 地域区分線

このマップについてのお問い合わせは、**秋田市都市整備部建築指導課** までお寄せください。

