

◆低未利用地アンケート調査

配布数	50 票
回収数	13 票
回収率	26.0%

属性について

- 回答者は、個人・法人所有が約半数である。
- 所有規模は 1,500 m²以上の土地の割合が高い。

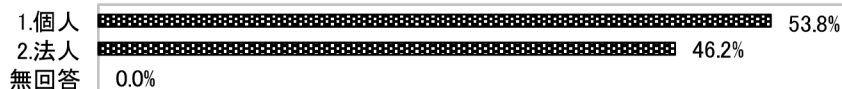
I あなた(土地の所有者)についてお伺いします。

問1. 土地の名義は個人・法人のどちらですか。①および②のうち、あてはまる番号を1つ選んで右の回答欄に記入してください。

①～⑤のうちあてはまる番号を1つ選んで右の回答欄に記入してください。(SA)

総数	13	100%
1.個人	7	53.8%
2.法人	6	46.2%
無回答	0	0.0%

n=13(SA)



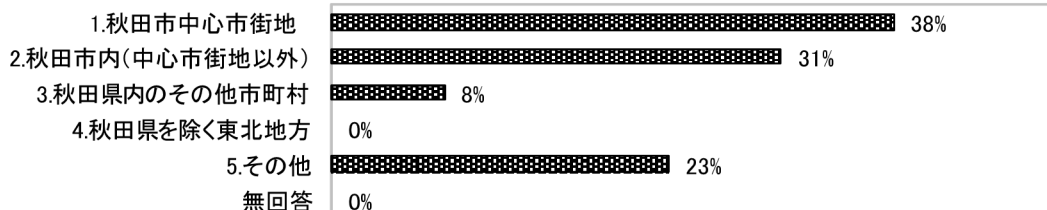
問2. あなたの居住地を教えてください(法人の場合は本社所在地)。

①～⑤のうち、あてはまる番号を1つ選んで右の回答欄に記入してください。

総数	13	100%
1.秋田市中心市街地	5	38%
2.秋田市内(中心市街地以外)	4	31%
3.秋田県内のその他市町村	1	8%
4.秋田県を除く東北地方	0	0%
5.その他	3	23%
無回答	0	0%

その他の内容	件数
北海道	1
関西地方	1
東京都	1
合計	3

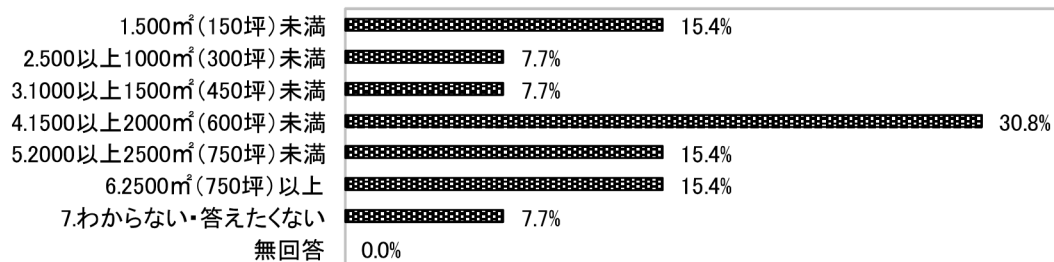
n=13(SA)



問3. あなたが中心市街地内に所有している駐車場等の規模はどのくらいですか(複数所有されている方は、概ねの合計を対象とします)。①～⑦のうち、あてはまる番号を1つ選んで右の回答欄に記入してください。(SA)

総数	13	100%
1.500㎡(150坪)未満	2	15.4%
2.500以上1000㎡(300坪)未満	1	7.7%
3.1000以上1500㎡(450坪)未満	1	7.7%
4.1500以上2000㎡(600坪)未満	4	30.8%
5.2000以上2500㎡(750坪)未満	2	15.4%
6.2500㎡(750坪)以上	2	15.4%
7.わからない・答えたくない	1	7.7%
無回答	0	0.0%

n=13(SA)



①主な利用状況

- 「月極平面駐車場」が46%と最も多く、次いで「時間貸駐車場」が39%となっている。
- 駐車場以外の空き地、資材等の置き場といった回答はない。
- 駐車場の管理については、「所有者による直接経営」と「所有者以外の企業」が約半数である。

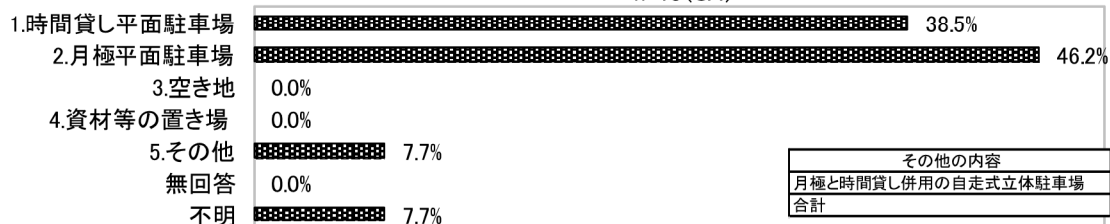
II あなたが中心市街地内に所有している駐車場等についてお伺いします。
(複数所有している場合は、最も規模の大きいものを対象とします。)

問4. 現在の駐車場等について、最も規模の大きい利用状況を教えてください。

①～⑤のうち、あてはまる番号を1つ選んで右の回答欄に記入してください。(SA)

総数	13	100%
1.時間貸し平面駐車場	5	38.5%
2.月極平面駐車場	6	46.2%
3.空き地	0	0.0%
4.資材等の置き場	0	0.0%
5.その他	1	7.7%
無回答	0	0.0%
不明	1	7.7%

n=13(SA)



その他の内容	件数
月極と時間貸し併用の自走式立体駐車場	1
合計	1

問5. 問4で①、②を選択した方にお伺いします。

(1) 駐車場の管理はどなたがされていますか。

①～④のうち、あてはまる番号を1つ選んで右の回答欄に記入してください。(SA)

総数	11	100%
1.所有者による直接経営	6	54.5%
2.所有者以外の個人	0	0.0%
3.所有者以外の企業	5	45.5%
4.その他	0	0.0%
無回答	0	0.0%

n=11 (SA)



② 駐車場の稼働率

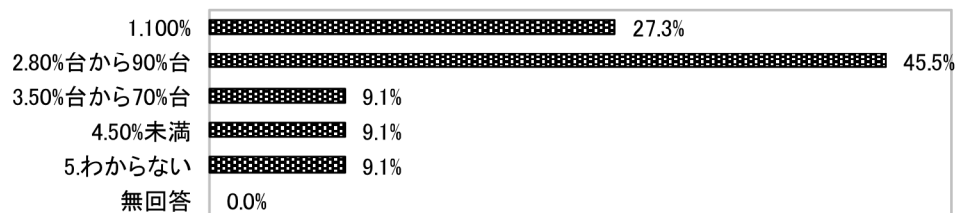
- 「80%台から90%台」が46%と多く、次いで「100%」が27%であり、高い稼働率となっている。

(2) 駐車場の利用率(稼働率)は昨年度でどのくらいですか。

①～⑤のうち、あてはまる番号を1つ選んで右の回答欄に記入してください。(SA)

総数	11	100%
1.100%	3	27.3%
2.80%台から90%台	5	45.5%
3.50%台から70%台	1	9.1%
4.50%未満	1	9.1%
5.わからない	1	9.1%
無回答	0	0.0%

n=11 (SA)



③ 駐車場として利用する理由

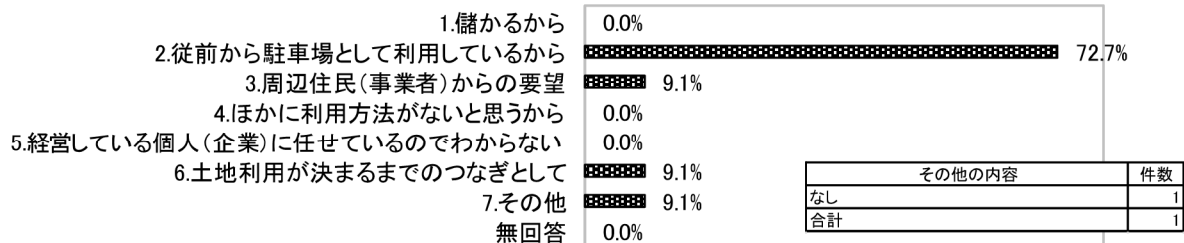
- 「従前から駐車場として利用しているから」が73%で多くを占めている。
- 「土地利用が決まるまでのつなぎとして」といった意見も少数見られた。

(3) 現在、駐車場として利用している理由は何ですか。

①～⑦のうち、あてはまる番号を1つ選んで右の回答欄に記入してください。(SA)

総数	11	100.0%
1.儲かるから	0	0.0%
2.従前から駐車場として利用しているから	8	72.7%
3.周辺住民(事業者)からの要望	1	9.1%
4.ほかに利用方法がないと思うから	0	0.0%
5.経営している個人(企業)に任せているのでわからない	0	0.0%
6.土地利用が決まるまでのつなぎとして	1	9.1%
7.その他	1	9.1%
無回答	0	0.0%

n=11(SA)



④ 現在の利用形態の開始時期

- 「月極平面駐車場」「時間貸駐車場」以外の箇所について現在の利用形態となったのは、「20年以上」前からである。

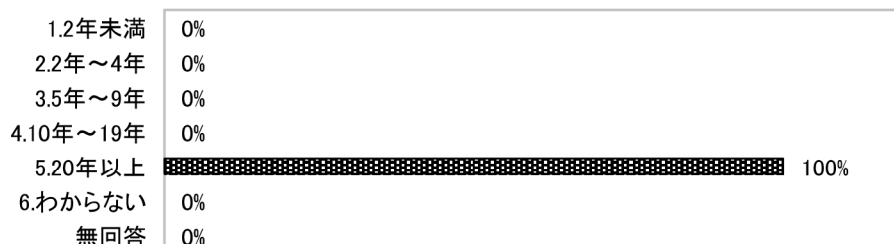
問6. 問4で③、④、⑤を選択した方にお伺いします。

駐車場等が現在の利用形態になったのは、いつごろからですか。

①～④のうち、あてはまる番号を1つ選んで右の回答欄に記入してください。(SA)

総数	1	100%
1.2年未満	0	0%
2.2年～4年	0	0%
3.5年～9年	0	0%
4.10年～19年	0	0%
5.20年以上	1	100%
6.わからない	0	0%
無回答	0	0%

n=1(SA)



⑤今後の活用方針

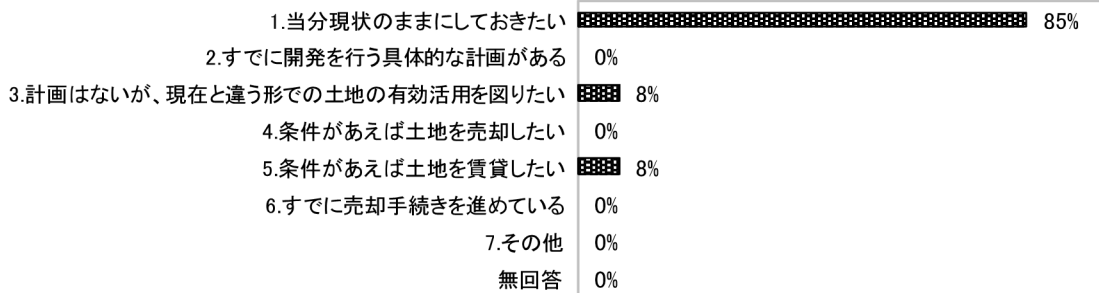
- 「当分現状のままにしておきたい」が85%とほぼ全数を占めている。「現在と違う形で有効活用を図りたい」といった意見も少数見られた。
- 現状維持の理由として、「資産として保有していきたいから」が55%、「将来、自分や親族などが利用するかもしれないから」「好きな時に処分や利用が出来なくなるから」が36%と多い。

問7. あなたが所有している駐車場等について、今後どのように利用したいと考えていますか。

①～⑦のうちあてはまる番号を1つ選んで右の回答欄に記入してください。(SA)

総数	13	100%
1.当分現状のままにしておきたい	11	85%
2.すでに開発を行う具体的な計画がある	0	0%
3.計画はないが、現在と違う形での土地の有効活用を図りたい	1	8%
4.条件があれば土地を売却したい	0	0%
5.条件があれば土地を賃貸したい	1	8%
6.すでに売却手続きを進めている	0	0%
7.その他	0	0%
無回答	0	0%

n=13(SA)



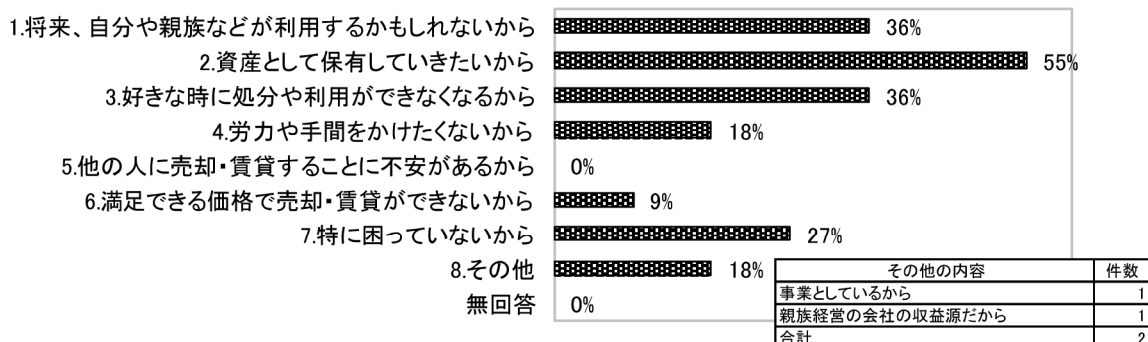
問8. 問7で①を選択した方にお伺いします。

「当分現状のままにしておきたい」理由は何ですか。

①～⑧のうち、あてはまる番号を3つまで選んで右の回答欄に記入してください。(MA)

総数	11	100%
1.将来、自分や親族などが利用するかもしれないから	4	36%
2.資産として保有していきたいから	6	55%
3.好きな時に処分や利用ができなくなるから	4	36%
4.労力や手間をかけたくないから	2	18%
5.他の人に売却・賃貸することに不安があるから	0	0%
6.満足できる価格で売却・賃貸ができないから	1	9%
7.特に困っていないから	3	27%
8.その他	2	18%
無回答	0	0%

n=11(MA)



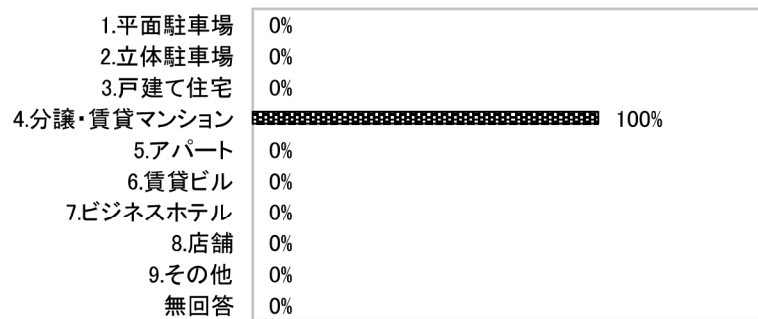
問9. 問7で②、③を選択した方にお伺いします。

どのような活用を計画(予定)されていますか。

①～⑨のうち、あてはまる番号を1つ選んで右の回答欄に記入してください。(SA)

総数	1	100%
1.平面駐車場	0	0%
2.立体駐車場	0	0%
3.戸建て住宅	0	0%
4.分譲・賃貸マンション	1	100%
5.アパート	0	0%
6.賃貸ビル	0	0%
7.ビジネスホテル	0	0%
8.店舗	0	0%
9.その他	0	0%
無回答	0	0%

n=1(SA)



※低未利用地アンケート調査では自由意見の回答なし。