

地域保健 推進活動への 貢献に感謝状



問い合わせ
保健予防課 ☎(883)1178



10月9日の感謝状贈呈式に出席したみなさんと伊藤保健所長(前列中央)

秋田市の健康づくりを進めていくうえで、地域保健推進員のみなさんは心強いパートナーです。現在、約1千400人が、健康教室の開催やがん検診の周知活動などを通して、地域での健康づくりを進めています。10月9日には、地域保健推進活動を15年以上継続された1団体と、地域保健推進員として10年以上継続して健康づくり活動にご尽力された17人のみなさんに感謝状を贈呈しました。これからもよろしく願います。

感謝状の贈呈を 受けられたみなさん

◆ 団体

寺内小学区保健推進員会

(三浦 滋会長)

◆ 個人(担当地区ごと)

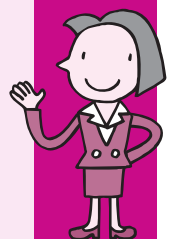
◆ 新屋▶進藤正子さん

泉▶赤津テイさん、荒川孝子さん、伊藤慶子さん、上松博さん、加藤美津枝さん、久保市シゲ子さん、小武海美枝さん、佐々木昌子さん、佐藤捷子さん、原田健司さん、若松ナミさん、渡部謙次さん

牛島▶大工原きよ子さん、高橋昌子さん、富樫洋子さん

川尻▶伊藤妙子さん

より良い市政運営をめざして



今年2月に包括外部監査人の長村彌角さん(公認会計士)から報告があった、平成29年度の監査結果に対して、市では次のとおり対応しています。総務課 ☎(888)5423

テーマ▶子ども子育て環境の充実に 関する事業の執行について

監査結果と市の対応

①年度当初は待機児童ゼロとなつているが、転園希望などで待機児童の定義には該当しないものの、入所不承諾となつている児童を「潜在的待機児童」として捉えて対策を進めていく必要がある。このため、利用希望者側のニーズにあつた地区別定員数の見直しや教育・保育施設の整備、保育士の確保などにより、潜在的待機児童対策を検討すべきである

◆ 対応Ⅱ平成29年度の子ども子育て未来プランの中間評価において、地域ごとに教育・保育需要を分析・推計しており、施設整備や企業主導型保育事業の導入推進など、効果的な施策の実施により待機児童の解消に努めます

②放課後児童健全育成事業において、平成28年度は市と施設側の日程調整が合わず、市による訪問調査が実施されていない。調査票の項目に即した訪問調査を行うことにより、施設の運営状況を把握・検証できることから、訪問調査は必ず実施する必要がある

◆ 対応Ⅱ訪問調査は毎年度実施することとし、平成29年度は11月から12月にかけて、また、30年度は10月に実施しました

③市の情報セキュリティポリシー(情報を守るための対策方針や行動指針)では、システムごとに個別の実施事項を定める実施手順を策定することとしているが、監査対象とした情報システムでは具体的な実施手順が策定されていないため、策定する必要がある

◆ 対応Ⅱ監査対象となつたシステムの内、健康増進情報システムは平成30年3月に運用管理マニュアルを策定しました。また、その他の監査対象システムについては、30年度中に順次策定します

* 包括外部監査=市の財務事務が適正に行われているかを、行政から独立した監査人がチェックする制度

文中の「広報ID番号」を、
秋田市ホームページ上の
検索画面(右)に入力すると
当該ページへ移行します

秋田市ホームページ <https://www.city.akita.lg.jp>

サイト内検索 よくある質問検索 広報ID検索

「広報ID番号」をここに入力！



市役所からのお知らせ

●文中「SC」はサービスセンターの略

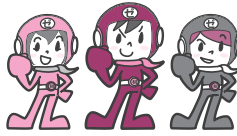
総合環境センター(河辺豊成)で
は、11月12日(月)午前8時～午後1
時に、入場口の計量機の修繕に伴
う点検を行います。

そのため、通常の搬入経路と異
なり、この時間帯のごみの自己搬
入の混雑が予想されますので、お
急ぎでないかたは、翌日以降に搬
入されるようご協力ください。

☎(888)4816

納税通知書の発送用

封筒などの広告を募集



平成30年度中に作成する
封筒などの印刷物の広告主
を募集します。入札参加条
件など詳しくは、11月5日
(月)から市のホームページで
ご確認ください。

■ 広報ID番号 1017697

「広告を募集する印刷物」

- ① 法人市民税用窓付封筒
- ② 軽自動車税納税通知書用窓付封筒
- ③ 固定資産税納税通知書用窓付封筒
- ④ 特別徴収のしおり
- ⑤ 特別徴収税額通知書用封筒

⑥ 市県民税(普通徴収)納税通知書
用窓付封筒

「入札参加の申込期間」

11月5日(月)から26日(月)まで

「入札日時と場所」

12月7日(金)午前10時～、市役所で

● 問い合わせ 市民税課庶務担当

☎(888)5473

パソコン農業簿記講座 初心者編&応用編

認定農業者やその配偶者、後継
者などが対象です。①は受講料2
千円、②は無料。先着各20人。申
し込みは、11月22日(木)までに秋田
市農業委員会事務局へ。

☎(888)5796

① 初心者編

日時▶12月4日(火)午後2時～4時
30分、5日(水)午前9時30分～午後
3時30分

会場▶市役所6階 6-A会議室

内容▶「ソリマチ農業簿記10」ソフ
トを活用した演習、青色申告と簿
記記帳に関する講話を行います。
パソコンは貸し出します

② 応用編

日時▶1月25日(金)午後1時～4時、
2月8日(金)午前10時～午後4時

会場▶市役所3階の中央市民SC
洋室4

内容▶「ソリマチ農業簿記」のソフ
トとデータが入ったパソコンをお

持ちいただき、受講者の実際のデ
ータを使用した演習と質疑応答を
行います

飯島緑丘で青空市場を 開催します



とれたての野菜
や越冬野菜などを地元
農家が直売します(売り切れ次第
終了)。ぜひお越しください。

日時▶11月11日(日)午前8時～10時
30分 会場▶飯島緑丘道路(飯島小
学校近く)

◆当日午前7時～11時、会場の一
部が車両通行止めになります。
ご了承ください。

● 問い合わせ 農業農村振興課

☎(888)5735

上下水道局有地 を売却します



上下水道局有地を一般競争入札
により売却します。入札保証金は
入札金額の100分の5以上。現地説
明会は11月13日(火)に実施します。

入札の申込方法など、詳しくは
上下水道局ホームページをご覧く
ださい。

■ 広報ID番号 1017371

入札日時▶11月27日(火)午前10時

：受け付けは午前9時～9時50分
入札会場▶上下水道局4階大會議

室(川尻)

土地の所在/面積/最低入札価格

▼寺内蛭根三丁目72番3他1筆

／5千230.77㎡/2千629万円

▼桜ガ丘五丁目13番13

／829.02㎡/1千87万円

● 問い合わせ 上下水道局総務課

☎(823)8434

浜ナシ山踏切が車両通 行止めになります

踏切拡幅工事に伴い、北部市民
SC付近の浜ナシ山踏切が、11月
23日(金)午前8時から26日(月)午前6
時まで(予定)の間、終日車両通行
止めになります。ご不便をおかけ
しますが迂回して通行されるよう
お願いします。なお、歩行者は通
ることができません。

● 問い合わせ

道路建設課 ☎(888)5749

