

# 再発見・佐竹氏のお宝

3月16日(土)▶5月26日(日) 9:00~16:30

観覧料100円(高校生以下無料)

藩主の筆による大幅の書や藩士の旗指物、登城の際に用いた袴など、展示の機会は少ないものの魅力あふれる佐竹史料館の数々の宝に焦点を当て紹介します。

佐竹史料館 ☎(832)7892

常設展「秋田藩の誕生」も開催!

会期…3月16日(土)▶8月25日(日)

\*3月11日(月)から15日(金)までは臨時休館となります。

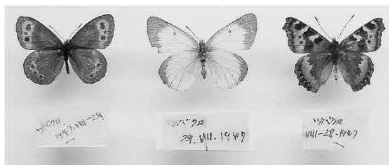


書「舞鶴」佐竹義厚筆

ほくとライブラリー-明德館企画展

秋田県初開催!

## 斎藤茂吉と北杜夫の親子昆虫展



3月31日(日)まで開催中 (休館日を除く)

ほくとライブラリー-明德館 1階ギャラリー

小説家・随筆家として知られる芥川賞作家の北杜夫。本展は、北杜夫本人が採集した昆虫標本と、人気エッセイ「どくとのマンボウ昆虫記」のユーモアたっぷりの文章を組み合わせましたものです。さらに、北杜夫の父で歌人の斎藤茂吉の歌集に登場する昆虫も紹介します。ほくとライブラリー-明德館 ☎(832)9220

観覧無料

関連講座を開催  
聴講無料

…講師は、本企画展を企画・運営する  
栃木県マロニエ昆虫館の新品公亮さん

### どくとのマンボウ・北杜夫をとりまく人々と昆虫たち

日時▶3月16日(土)13:30~15:00 会場▶ほくとライブラリー-土崎図書館研修室 定員▶50人

申込▶3月5日(火)10:00から土崎図書館 ☎(845)0572

### 斎藤茂吉と北杜夫の親子昆虫展講座

日時▶3月17日(日)13:30~15:00 会場▶ほくとライブラリー-明德館2階研修ホール 定員▶30人

申込▶3月5日(火)9:00から明德館 ☎(832)9220

\*広報あきた2月15日号9ページに掲載した担当からのひとことで、文中ひな壇が「3段」とあるのは誤りで、正しくは「4段」になります。訂正してお詫びします(広報広聴課)。

## 市民農園の利用者募集

■問い合わせ▶産業企画課 ☎(888)5722 ■

有料農園

利用は4月中旬~来年2月。駐車場・水道・休憩所あり(建物などは冬期閉鎖)。対象は個人のみ(④のみ団体も可)。他のかたへ貸すことはできません。翌年度も継続して利用できます

▶農園名/面積/募集区画数/利用年額

①仁井田スーパー農園(園芸振興センター近く)  
約50㎡/23区画/約5,650円

②椿台スーパー農園(国際教養大学近く)  
約50㎡/41区画/約5,150円

③椿台ヒルズ農園(椿台ゴルフ場近く)  
約80㎡/6区画/約8,240円

④椿台第一農園(国際教養大学近く)  
約130㎡/1区画/約13,390円



無料農園

利用は4月下旬~11月下旬。駐車場・水道・休憩所なし。1家族1区画厳守。他のかたへ貸すことはできません。原則、車以外で来園できることが条件です

▶農園名/募集区画数(面積は1区画15~25㎡)

①東部・手形山地区(県営手形山住宅近く) 86区画

②東部・広面谷地田地区(横山金足線近く) 60区画

③中央・八橋田五郎地区(八橋小学校近く) 93区画

④南部・仁井田柳林地区(御野場団地近く) 42区画

⑤西部・新屋比内町地区(新屋駅近く) 79区画

⑥北部・飯島堀川地区(秋田緑ヶ丘病院近く) 125区画

申し込み(1家族1通)

「市民農園利用申込」と明記し、希望する農園名と郵便番号、住所、氏名(ふりがな)、電話番号を書いて、3月13日(水)(当日消印有効)まで、〒010-8560 秋田市産業企画課

\*申込多数の場合、3月20日(水)10:00~、市役所職員研修棟2階の第1・第2研修室で公開抽選を行います。抽選結果は、4月12日(金)までに全員へ郵送します(電話では回答しません)。

▶複数の農園に重複して応募できません

▶平成31年度も有料市民農園の継続使用を申請しているかたや、その家族は応募できません



秋田城跡歴史資料館講演会

## 秋田城と弘田柵 -出羽国城柵の実像を求めて-

日時 3月16日(土)  
13:30~15:00 **聴講無料**

会場 秋田城跡歴史資料館

県内で調査している秋田城(奈良・平安時代)と弘田柵(平安時代)の2城柵をテーマに、弘田柵跡調査事務所所長の高橋 学さんがお話します。先着70人。

申し込み

3月4日(月)8:30から秋田城跡歴史資料館☎(845)1837



秋田城跡外郭東門



弘田柵跡 (写真提供=大仙市教育委員会)

## 第40回市民文化のつどい・第16回郷土秋田を考える文化講演会 羽州街道歴史探訪リレー講演会



県指定文化財「秋田街道絵巻」伝 荻津勝孝(上巻・土崎湊部分) 千秋美術館所蔵

日時 3月23日(土)13:30~16:00

会場 にぎわい交流館3階多目的ホール

聴講無料/直接会場へお越しください/先着250人

- 「羽州街道歩きの楽しみ」 講師▶久保田城址歴史案内ボランティアの会会長の小国裕実さん
- 「街道を活かしたまちづくり」 講師▶NPO法人あきた地域資源ネットワーク専務理事の鏡 啓記さん
- 「イザベラ・バードが見た羽州街道」 講師▶秋田魁新報社報道センター文化部編集委員の藤原佐知子さん

### ■ウォーキングガイドとPR動画をお披露目します！

東北地方を北上する「羽州街道」は、江戸時代、多くの人・ものが行き交う大動脈でした。秋田市の街道沿線には、文化財指定の古い建物や文化施設などが点在し、今もその名残を感じることができます。

その魅力を伝えるため、市ではこのたび、秋田藩士・荻津勝孝の筆と伝えられる「秋田街道絵巻」と見比べながら街道歩きを楽しめるウォーキングガイドとPR動画を製作し、当日お披露目することとしています。ぜひ会場でご覧ください！

問▶文化振興課☎(888)5607

## あきた観光レディー募集！



秋田の素晴らしさを県内外にPRし、秋田に多くのお客さまに来てもらうためのお手伝いをしていただける「あきた観光レディー」を3人募集します。

任期は、今年5月から2年間。イベントなどへの派遣には日当があります。

副賞は  
旅行券  
15万円分

問▶秋田観光コンベンション協会☎(824)1211

応募資格

秋田市内または市近郊に在住する18歳以上で、県内外での観光PRイベントに参加・協力できるかた。ただし、高校生は不可

応募方法

履歴書に必要事項(志望動機は必須)を記入し、全身1枚・上半身1枚の鮮明なカラー写真を添え、3月4日(月)から4月12日(金)(必着)までに郵送または直接提出(平日9:00~18:00)してください。

〒010-0921 大町二丁目2-12 イーホテル秋田1階 秋田観光コンベンション協会

選考方法

1次審査は書類審査(結果は後日書面で通知します)、2次審査は面接(4月20日(土)に実施予定)