

8・9月は
6月から
始まる
各種検診の
案内です



「秋田市の健診ガイド」を
広報あきた5月17日号と同時配布

保存版

- 掲載内容
- ▶検診実施医療機関や検診内容など
 - ▶乳がん・子宮頸がん・胃がん・大腸がんの各検診がお得に受けられる「がん検診割引制度」
 - ▶好評につき、今年度も実施する「レディース健診」



◆ 集団健診・日曜健診 【対象年齢】今年度中に迎える誕生日当日の年齢

対象 秋田市に住民票があり、勤務先などで検診を受ける機会がないかた(経過観察・治療中のかた、自覚症状があるかたを除きます)

受診方法 健康保険証と検診料金をお持ちになり、受付時間内に直接右記の会場へお越しください。乳がん検診は予約が必要です。5月21日(火)8:30から保健予防課へ。☎(883)1176・1177・1178

結果 約6週間後に市から郵送します

集団健診(河辺・雄和)の日程

■胃がん・胸部・大腸がん・前立腺がん検診
(受付時間▶8:00~10:00)

【実施日と会場】

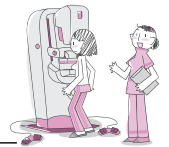
- 6月4日(火)・5日(水)・6日(木)・7日(金)=雄和体育館
- 6月11日(火)・12日(水)=雄和南体育館
- 7月2日(火)・3日(水)・4日(木)=河辺総合福祉交流センター
- 7月5日(金)=河辺岩見三内地区コミュニティセンター

■乳がん・子宮頸がん検診 (受付時間▶12:00~13:00)

【実施日と会場】

- 6月7日(金)=雄和体育館
- 6月11日(火)=雄和南体育館
- 7月4日(木)=河辺総合福祉交流センター
- 7月5日(金)=河辺岩見三内地区コミュニティセンター

*乳がん検診は河辺・雄和以外の地域でも集団健診を行います。日程や会場などは「秋田市の健診ガイド」をご覧ください。



日曜健診の日程 (受付時間▶8:00~10:00)

【会場】 秋田県総合保健事業団中央健診センター
(川尻町の赤十字血液センター隣)

【実施項目】 胃がん・胸部・大腸がんの各検診

【実施日】 7月28日(日)、9月29日(日)、10月27日(日)、12月15日(日)、2月2日(日)

◎特定健康診査・後期高齢者健康診査も受診したいかた

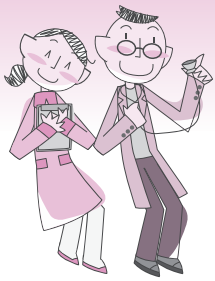
受付時間、会場は上記に同じです。特定健康診査・後期高齢者健康診査の受診券もお持ちください。

【実施項目】 特定健康診査・後期高齢者健康診査、胃がん・胸部・大腸がん・前立腺がんの各検診

【実施日】 6月2日(日)、7月7日(日)、8月4日(日)、9月1日(日)、10月6日(日)、11月3日(日)、12月1日(日)、1月12日(日)、2月16日(日)、3月1日(日)

胃がん検診	対象▶40歳以上のかた 内容▶問診、X線検査 料金▶1,300円 *前日21:00から検査終了まで飲食・喫煙はできません(ガム・水を含む)。ただし、夜間はコップ1杯以下の水であれば飲んでも構いません。
胸部検診	対象▶①40~64歳のかたは肺がん検診、 ②65歳以上のかたは肺がん・結核検診 内容▶問診、X線検査 料金▶①=300円、②=無料 *50歳以上で1日の平均喫煙本数×喫煙年数が600以上あり、希望するかたは喀痰細胞診検査もできます。喀痰を入れる容器を郵送しますので、受診予定日の約2週間前まで保健予防課へお申し込みを。
大腸がん検診	対象▶40歳以上のかた 内容▶問診、便潜血検査(検便) 料金▶700円
前立腺がん検診	対象▶50歳以上の男性 内容▶問診、血液検査 料金▶600円
子宮頸がん検診	対象▶20~39歳の女性または40歳以上で偶数歳の女性 内容▶問診、子宮頸部細胞診検査(希望者は超音波検査も追加料金なしで受診できます) 料金▶800円
乳がん検診	対象▶40歳以上で偶数歳の女性 内容▶問診、マンモグラフィ検査 料金▶40~58歳は1,000円、60歳以上は1,200円

- ◆東日本大震災により秋田市へ避難しているかたで、受診を希望されるかたは保健予防課へお問い合わせください
- ◆胃がん・胸部・大腸がんの各検診は、地域を検診車が巡回します。胃がん・大腸がん検診の巡回日程、胸部検診の巡回日程は今後の広報あきたに順次掲載します



健康な 今こそ受けようがん検診

問い合わせ▶保健予防課☎(883)1176・1177・1178

◆医療機関で受ける検診 【対象年齢】 今年度中に迎える誕生日当日の年齢

対象 秋田市に住民票があり、勤務先などで検診を受ける機会がないかた(経過観察・治療中のかた、自覚症状があるかたを除きます)

持ち物 健康保険証、検診料金

実施期間 骨粗しょう症検診・後期高齢者歯科健診は12月まで、大腸がん・前立腺がん・子宮頸がん・おとなの歯科健診は来年2月まで、乳がん検診は来年3月上旬まで

申込方法 「秋田市の健診ガイド」(89頁上の冊子)から医療機関を選んで、直接お申し込みください

結果 大腸がん・前立腺がん・乳がん・子宮頸がんの各検診結果は、約6週間後に市から郵送します。骨粗しょう症検診、おとなの歯科健診、後期高齢者歯科健診の検診結果は、受診医療機関でお受け取りください

大腸がん検診	患者が急増中です。早期発見・早期治療で9割以上が治ります。 対象▶40歳以上のかた 内容▶問診、2日分の便潜血検査(検便) 料金▶1,500円
前立腺がん検診	対象▶50歳以上の男性 内容▶問診、血液検査 料金▶1,500円
乳がん検診	対象▶40歳以上で今年度偶数歳になる女性 内容▶問診、マンモグラフィ検査 料金▶医師との面談(検診結果の説明や相談など)ありの場合=40~58歳は1,000円、60歳以上は1,800円 医師との面談なしの場合=40~58歳は1,000円、60歳以上は1,200円 *後日、別の2人の医師が改めて確認し最終判断をしますので、医師との面談で説明を受けた結果と異なることがあります。ご了承ください。

子宮頸がん検診	20~30代にかけて罹患するかたが多くなっています。検診による早期発見・早期治療で妊娠・出産も可能になります。 対象▶20~39歳の女性または40歳以上で今年度偶数歳になる女性 内容▶問診、子宮頸部細胞診検査(希望者は超音波検査も追加料金なしで受診できます) 料金▶1,800円
骨粗しょう症検診	対象▶40・45・50・55・60・65・70歳の女性(6月中旬に対象者へ検診のご案内をお送りします) 内容▶問診、X線または超音波による骨密度測定 料金▶1,300円
おとなの歯科健診	対象▶30・40・50・60・70歳のかた(6月中旬に対象者へ健診のご案内をお送りします) 内容▶問診、口腔内診査 料金▶700円
後期高齢者歯科健診	対象▶76歳のかた 内容▶問診、口腔内診査 料金▶500円

無料になるかた
8・9ページの検診が

各対象の持ち物と無料になる検診項目

- ①秋田市国民健康保険の被保険者
持ち物▶保険証 無料▶胃がん、大腸がん、前立腺がん、子宮頸がん、乳がん
- ②生活保護世帯・支援給付を受けているかた
持ち物▶医療のしおり・本人確認証
無料▶対象年齢に当てはまるすべての検診
- ③世帯全員が市民税非課税のかた
持ち物▶直近の「市県民税(所得・課税)証明書」
無料▶対象年齢にあてはまるすべての検診

- ④年齢で無料となるかた
持ち物▶健康保険証(年齢を確認します)
65~74歳のかた…無料▶胸部検診(X線検査)
70歳のかた…無料▶骨粗しょう症検診、おとなの歯科健診
75歳以上のかた…無料▶胃がん、胸部(喀痰細胞診検査を含む)、大腸がん
76歳以上の偶数歳のかた…無料▶子宮頸がん、乳がん