

おかえり&
ようこそ

首都圏などにお住まいで秋田市への移住・定住を
お考えの家族・知人などにお知らせください

秋田市への 移住・定住支援

最新の移住・定住情報は、市ホームページを
ご覧ください。【広報ID番号 1003646】

問い合わせ

人口減少・移住定住対策課 ☎(888)5487



▼いずれの補助制度を利用する場合も、NPO法人秋田移住定住総合支援センターへの移住希望登録が必須です。
▼対象要件は、それぞれすべてを満たしていることが必要となります。
▼制度の細かな要件などについて、詳しくは人口減少・移住定住対策課へお問い合わせください。

若者の 移住促進

秋田市へ移住する若者の
生活必需品などの購入に
要する費用を補助します

補助内容

- 次の購入費用に対し、
補助対象者1人につき20万円
- ①住宅の新築・購入、賃借にかかる費
用および転居費用
 - ②運転免許の取得や自動車、バイク、
自転車の購入費用
 - ③家具、生活家電などの生活必需品の
購入に要する費用



対象要件

- ▼秋田県外からの転入者(転入前1年以
上継続して秋田県外に居住)
- ▼40歳未満のかた、または40歳未満の
かたと同居する40歳未満のかた(年齢
は転入日の満年齢)
- ▼市内で新たに常用雇用されるかた、
または市内で新たに事業を営もうと
するかた



子育て世帯 の 移住促進

秋田市へ移住する子育て世帯
の住宅の新築・購入、賃借、
転居の費用を補助します

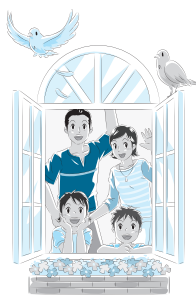
補助内容

- ①住宅(中古を含む)の新築・購入費用
として100万円
- ②住宅の賃貸借契約費用(敷金・礼金な
どの初期費用)として20万円
- ③転居費用として20万円

*子ども1人につき、10万円が加算されます。

対象要件

- ▼秋田県外からの転入者(転入前1年以
上継続して秋田県外に居住)
- ▼50歳未満のかた、または配偶者が50歳
未満のかた(年齢は転入日の満年齢)
- ▼18歳未満の子(市内での同居を養育し
ているかた(年齢は転入日の満年齢))
- ▼市内で新たに常用雇用されるかた、
または市内で新たに事業を営もうと
するかた



東京圏から の 移住促進

東京圏から秋田市へ移住する
かたの生活必需品などの購入
に要する費用を補助します

補助内容

- 単身世帯は一律60万円
- 2人以上の世帯は一律100万円

対象要件

- ▼(ア)・(イ)のいずれかに該当し、補助金の
交付申請の日から5年以上継続して
秋田市に移住する意志を持つて秋田
市に転入したかたで、転入日以前に
補助候補者の認定申請を行ったかた
- ▼(ア) 転入する前日まで、連続して5年以
上、東京23区に居住していたかた
- ▼(イ) 転入する前日まで、連続して5年
以上東京圏に居住し、かつ転入日
の3か月前の時点で、連続して5
年以上東京23区への通勤をしてい
るかた
- ▼就業先の求人が「秋田県移住 就業支
援事業マッチング支援サイト」に掲載
されている求人で、求人への応募の
日が、当該求人が同サイトに掲載さ
れた日以降であること など

*東京圏=東京都、埼玉県、千葉県、神奈川県のうち、条件不利地域を除いた区域。



今夏も開催!

主催＝秋田県、秋田労働局、秋田市、公益財団法人秋田県ふるさと定住機構(問い合わせ☎(826)1731)

秋田県で就職を希望するすべてののかたへ

Aターンフェア in アルヴェ

日時
8月12日 月 振替
 正午～午後3時 休日

会場
秋田拠点センター
アルヴェ
 1階きらめき広場



- 対象は県内外の社会人・学生・高校生、その家族、知人
- 服装自由 ■参加無料
- 直接会場へお越しください
- ご夫婦、お子さん連れもOK

- ◆企業説明・面談 ◆職業適性診断
- ◆出展企業による生コマースヤル
- ◆キャリアコンサルタントによるセミナー
- ◆学生向けインターンシップ相談
- ◆移住相談など

参加予定企業

秋田県内に本店・支店(営業所)を置く50社が参加予定です

【製造業】 秋田青木精機(株)、三菱マテリアル電子化成(株)、ニプロファーマ(株)大館工場、TDK(株)、秋田エプソン(株)、インスベック(株)、(株)ホクエツ秋田、比内時計工業(株)、YURIホールディングス(由利工業(株)、秋田精工(株)、横手精工(株))

【情報通信業】 (株)バイトルヒクマ、(株)エスツー、(株)ジェイテクトIT開発センター

■秋田、(株)シーティーイー鹿角事業部、(株)ブロードバンドセキュリティ、(株)オクトライズ

■**【医療・福祉業】**(社福)秋田けやき会、(社福)敬仁会、障害者支援施設桐ヶ丘、(社福)新秋会、(社福)ファミリーケアサービス、池田グループ(株)池田、(株)池田薬局、池田ライフサポート&システム(株)、(社福)相和会

■**【卸小売・サービス業】** 菱明三菱電機機器販売(株)、(株)東機工秋田営業所、(株)マルシメ、損保ジャパン日本興亜キャリアアビュロー(株)、三国商事(株)、(株)プライムアシスタンス、(株)プレステージ

■インターナショナル、ユナイテッド計画(株)、(株)ハムセンター秋田、(一財)秋田県総合公社、(株)みちのくジャパン、大洋ビル管理(株)

■**【建設業】** トーケンホーム(株)、秋田工営(株)、(株)マスターピース、本荘電気工業(株)、(株)トクミツ建築企画、(株)伊藤羽州建設、中央土建(株)

■**【その他】**(一財)秋田県建設・工業技術センター、(有)ホンマ保険事務所、(株)松橋設計、(株)秋田住宅流通センター、ジオテックコンサルタンツ(株)、(株)MIR A、(株)三協運輸、北日本運輸(株)、(株)ドウファイイン

所在地

東京都中央区京橋一丁目4-14
 TOKIビル6階
 ☎0120-099-1101

お気軽にご来場！
**首都圏のみなさん
 ご相談に応じます**

この春、東京駅八重洲南口付近に開設した「秋田市移住相談八重洲センター」では、2人の専門相談員が、学生・社会人の就職活動や暮らしのサポートを行っています。ぜひ、ご利用ください。

専門相談員からひとこと

さまざまなチャレンジができる秋田市！地域に話題を増やして秋田を盛り上げたい、他県、他市町村と同じことをしても始まらない...そんなことを考えながら、相談に来られるみなさんの移住や挑戦を後押ししています。



Aターンフェアで会いましょう!

私たちとあきた市暮らしを実現しましょう!

(株)株式会社 (社福)社会福祉法人 (一財)一般財団法人 (有)有限会社 (税)税理士法人