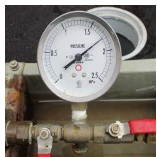


カン

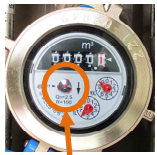
さんぽ

安心・安全に水道や下水道を使うために、工事に伴う完成検査は大事なんだよ。
その検査の一部を紹介するよ。



【加圧試験】

水圧をかけて漏水がないか確認するよ。
(一般的な住宅では、1.75kgf/cm²の水圧を1分以上加えます)



【水道メーターの確認】

メーターが正しく設置されているか、検針に支障がないか確認するよ。
(漏水がある場合は、パイロットが回転します)

パイロット



【塩素濃度の確認】

じゃ口から出る水道水の塩素の濃度が適正か確認するよ。(じゃ口から出る時点で、1リットルあたり0.1ミリグラム以上であることが水道法で定められています)

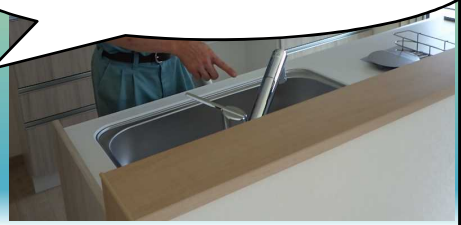
その他にも、次のことを確認するよ。
・図面のとおり器具が設置されているか
・水抜栓(凍り止め)が適切に作動するか



秋田市上下水道局マスコットキャラクター
「カンちゃん」本名:水乃環太郎

完成検査を見てきたよ！ ～水道編～

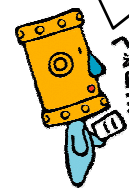
家の水道を使用する前に、どんな検査が行われているか見てみよう。



メーターボックスの中を確認しているよ



これは、塩素の濃さをチェックする道具なんだ



下水道の検査は、次の機会に見てみるね！

