

カン

さんぽ

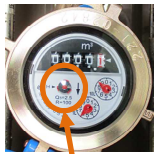
おうちのけんさをみてきたよ！ ～すいどう～

あんしん・あんぜんに
すいどうやげすいどうを
つかうために、こうじのさ
いごに、おうちのけんさを
おこなうよ。
そのけんさのいちぶを
しょうかいするよ。



【かあつしけん】

みずのあつりよくをかけて、みずがもれて
いるところがないかをかくにんするよ。



【すいどうメーター】

メーターがただしくせつちされているか、
けんしんがしづらくないかをかくにんする
よ。

みずがもれていると、ぎんいろのパイ
ロットがまわるよ。

パイロット



【えんそのこさのかくにん】

じゃぐちからでるすいどうすいのえんそ
のこさがてきせいしかかくにんするよ。
(じゃぐちからでるときに、1リットルあたり
0.1ミリグラムいじょうであることがほうりつ
でさだめられています)

そのほかにも、つぎのことをかくにんするよ
・ずめんのおりにきぐがせつちされているか
・みずぬきせん(こおりどめ)がてきせつにさどうする
か



秋田市上下水道局マスコットキャラクター
「カンちゃん」本名：水乃環太郎

