

上下水道の広場



町内会での応急給水体験の様子



小学校でトイレに流せるものについて実験している様子

上下水道教室をご利用ください

上下水道に興味を持ってもらうための出前教室を行っています。学校や町内会、各種勉強会などへ伺い、上下水道に関するさまざまな話題を提供します。内容や時間などは相談に応じますので、お気軽にお問い合わせください。

なお、費用は無料ですが、会場は主催者側でご準備ください。講座のメニューなど、詳しくは市ホームページをご覧ください。

◆ 広報ID番号 10016992
◆ 問い合わせ 上下水道局総務課

☎(0228)8434

令和2年度 水質検査計画を策定しました

水質検査計画は、より安心して水道水を利用してもらうため、水源から浄水場、そして各家庭のしゃ口の水に至るまで、「どのような項目を」「どのくらいの頻度で」「どの地点で」検査するかなどを示したもので、毎年、新年度が始まる前に策定・公表しています。

おもな内容は次のとおりです。

- ▼ 基本方針
- ▼ 水道事業の概要
- ▼ 原水の特徴および水道水の品質状況など
- ▼ 検査項目・検査頻度・検査地点とその理由
- ▼ 水質検査方法

◆ 計画はこちらをご覧ください

令和2年度 水質検査計画と水質検査の結果をまとめた平成30年度水質年報をご覧ください。

- ▼ 上下水道局お客様センター
(川尻庁舎1階)
- ▼ 各市民サービスセンター
(中央・南部別館を除く)
- ▼ 駅前サービスセンター
- ▼ 市役所分館1階資料閲覧コーナー
- ▼ ほくとライブラリー明徳館
- ▼ 県立図書館
- ▼ 市ホームページ
- … 水質検査計画の広報ID番号
1008410
- … 水質年報の広報ID番号
1008412

◆ ご意見をお寄せください

水質検査計画と水質年報に対するご意見・ご要望をお寄せください。いただいたご意見は、今後の計画策定の参考にさせていただきます。

〒010-1652
豊岩豊巻字上野164
浄水課水質管理室

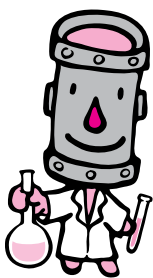
☎(0228)1451

FAX(0228)6291

Eメール ro-wtjp@city.akita.akita.jp



水質検査の様子



カンさんぽ(4コマまんが)始めました!

秋田市上下水道局マスコットキャラクター「カンちゃん」が上下水道局の情報をお届けする「カンさんぽ(4コマまんが)」を、市ホームページで公開しています。カンちゃんが上下水道局のさまざまな場所や仕事を紹介します。毎月1回程度更新中、ぜひご覧ください!

◆広報ID番号 1023084

問い合わせ▶上下水道局総務課☎(823)8434

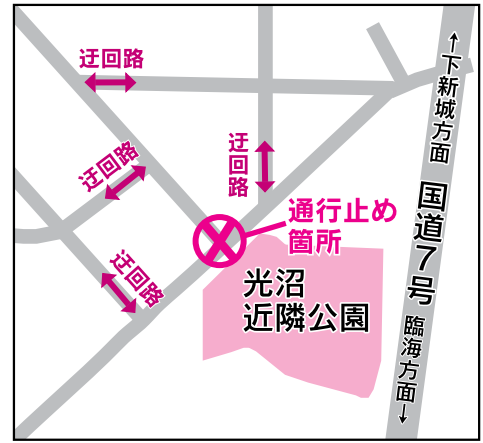
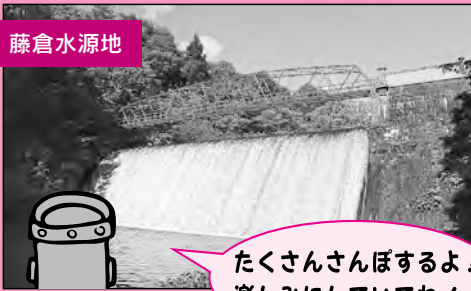
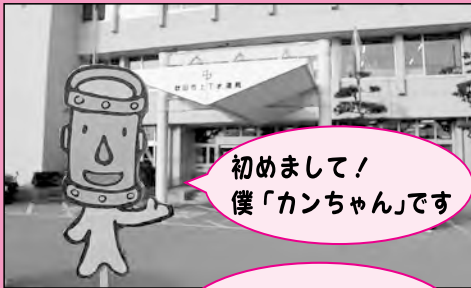
【カンちゃんのプロフィール】

名前…水乃環太郎 誕生日…10月1日 年齢…10歳

特徴…顔は管で体は水 趣味…さんぽ、ひなたぼっこ

好きなもの…秋田の自然、お風呂 苦手なもの…冬(凍るから)

カンさんぽが始まるよ!



道路陥没に伴い土崎港相染町で
車両通行止めとなっています

土崎港相染町字沼端地内での下水道工事に伴い発生した道路陥没により、現在、上図の箇所が車両通行止めとなっております(歩行者・自転車は通行できません)。

解除時期は、決まり次第、市ホームページなどでお知らせします。ご不便とご迷惑をお掛けしますが、ご

理解とご協力をお願いします。

◆広報ID番号 10230581
問い合わせ▶下水道整備課

☎(864)1455

貯水槽水道の設置者・利用者の
みなさんへ

マンション・ビルなどの大きな建築物で、水道水をいったん貯水槽に貯めてから利用者に給水する施設を

貯水槽水道といえます。

貯水槽水道の水質や施設の管理は、貯水槽水道の設置者(所有者)に自らの責任で行っていただきます。

利用しているかたは、水質(色、にごり、におい、味など)にお気づきの点があったときは、設置者にご相談ください。詳しくは、市ホームページをご覧ください。

◆広報ID番号 10083001
問い合わせ▶給排水課

☎(823)8432