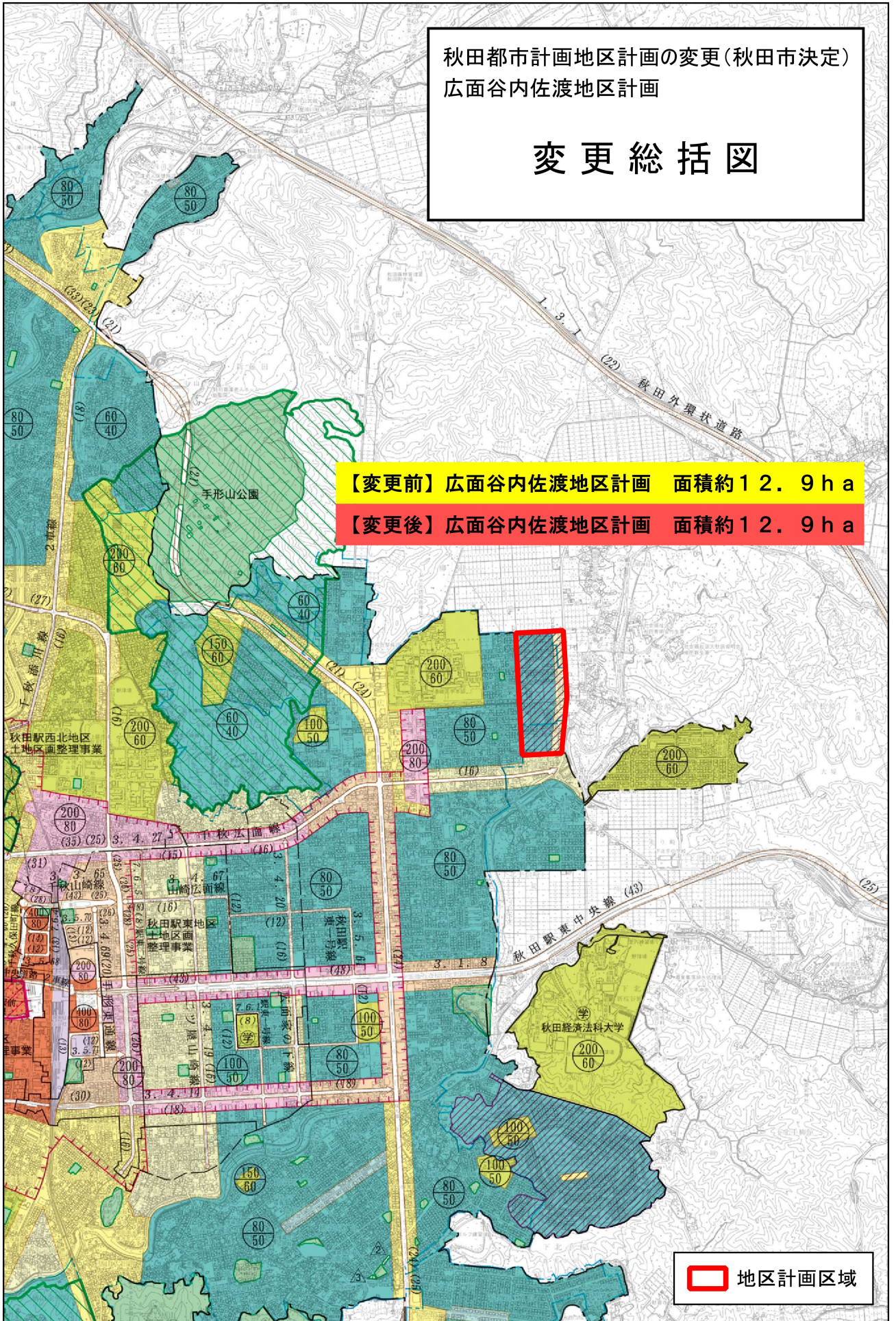


秋田都市計画地区計画の変更(秋田市決定)
広面谷内佐渡地区計画

変更総括図

【変更前】広面谷内佐渡地区計画 面積約12.9ha

【変更後】広面谷内佐渡地区計画 面積約12.9ha



SCALE 1:25000

0 500 1000 1500 2000 m



秋田都市計画地区計画の変更(秋田市決定)
広面谷内佐渡地区計画

変更計画図

【変更前】公園 4カ所 面積0.5ha
【変更後】公園 4カ所 面積0.4ha

地区計画区域

地区名称

- A地区(住宅地区)
- B地区(住民サービス施設地区)

道路

- 街区幹線道路 第1・2・4号 幅員9m新設
- 街区幹線道路 第3号 幅員13m新設
- 区画道路 第1号~第21号 幅員6m新設

その他

- 【変更前】公園 第1号 新設
- 【変更後】公園 第1号 新設
- 公園 第2号~第4号 新設

