

完全予約制

◆ 集団検診

対象

- ▶ 秋田市に住民票があり、勤務先などで検診を受ける機会がないかた
- ▶ 東日本大震災により秋田市へ避難しているかた(受診を希望するかたは、保健予防課へお問い合わせください)

* 経過観察・治療中のかた、自覚症状があるかたを除く。

持ち物

健康保険証、受診料、
受診券(申込後、市から郵送します)

申込方法

今年度から予約が必要です。予約方法や日程は、「秋田市健診ガイド」をご覧ください

結果

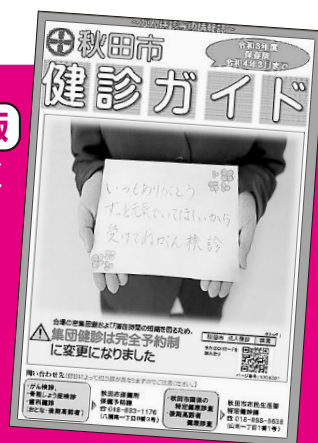
約6週間後に市から郵送します



胃がん検診	対象▶40歳以上のかた 内容▶問診、X線検査 料金▶1,400円
胸部検診	対象▶①40~64歳のかたは肺がん検診、 ②65歳以上のかたは肺がん・結核検診 内容▶問診、X線検査 料金▶①=400円、②=無料 * 50歳以上で1日の平均喫煙本数×喫煙年数が600以上あり、希望するかたは喀痰細胞診検査もできます(別途800円。75歳以上は無料)。申込時に希望する旨をお話ください。
大腸がん検診	対象▶40歳以上のかた 内容▶問診、便潜血検査(検便) 料金▶800円(50歳代の偶数歳は500円)
前立腺がん検診	対象▶50歳以上の男性 内容▶問診、血液検査 料金▶700円
子宮頸がん検診	対象▶20~39歳の女性、または40歳以上で偶数歳の女性 内容▶問診、子宮頸部細胞診検査(希望者は超音波検査も追加料金なしで受診できます) 料金▶1,500円(21歳、30歳代の偶数歳は500円)
乳がん検診	対象▶40歳以上で偶数歳の女性 内容▶問診、マンモグラフィ検査 料金▶40~58歳は1,000円、 60歳~74歳は1,400円

秋田市 保存版 健診ガイド

広報あきた
5月21日号と
同時配布します



各種検診の実施医療

機関や検診内容など、健康を維持するためのお得な情報が満載の冊子です!

ご自身の健康管理のため、あなたの大切な人のため、ぜひ検診を受けましょう!

【各対象ごとの無料になる検査項目】

● 秋田市国民健康保険の被保険者

…保険証をお持ちください

▶ 胃がん(胃内視鏡検査・胃部X線検査)・大腸がん・前立腺がん・子宮頸がん・乳がん検診

● 次の年齢のかた…保険証をお持ちください

- 50歳代▶胃がん(胃部X線検査)
- 65~74歳▶胸部検診(X線検査)
- 70歳▶骨粗しょう症検診・おとなの歯科健診
- 75歳以上▶胃がん(胃部X線検査)、胸部検診(X線検査・喀痰細胞診検査)、大腸がん検診
- 76歳以上の偶数歳▶子宮頸がん・乳がん検診

● 生活保護世帯・支援給付を受けているかた

…医療のしおり、本人確認証をお持ちください
▶ 対象年齢に当てはまるすべての検診

● 世帯全員が市民税非課税のかた

…直近の市県民税(所得・課税)証明書をお持ちください
▶ 対象年齢に当てはまるすべての検診

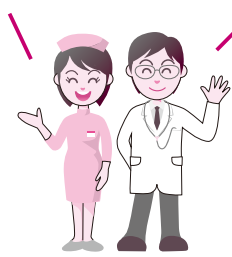
* 市県民税(所得・課税)証明書は、市役所1階総合窓口、2階市民税課、各市民サービスセンター(中央・東部・南部別館を除く)、駅東サービスセンターなどで、「検診に必要」と伝えると無料で発行されます。健康保険証など、本人確認ができるものをお持ちください。

14・15ページの各種検診が無料になるかた

新型コロナウイルス感染予防にご協力ください

- 感染状況により、検診を中止する場合があります
- 受診の際は、マスクの着用をお願いします
- 発熱、息苦しさ、せき、だるさ、味覚・嗅覚異常などや、風邪症状がある場合は、体調が回復してから受診してください
- 感染者との接触歴があるかたなど、感染の可能性がある場合、受診をお断りすることがあります

6月から始まります！



健康な 今こそ受けようがん検診！

問い合わせ▶保健予防課☎(883)1176・1177・1178

14・15ページの検診対象年齢は、令和3年度中に迎える誕生日当日の年齢です。

◆医療機関で受ける各種検診

対象

- ▶秋田市に住み票があり、勤務先などで検診を受ける機会がないかた
- ▶東日本大震災により秋田市へ避難しているかた(受診を希望するかたは、保健予防課へお問い合わせください)

*経過観察・治療中のかた、自覚症状があるかたを除く。

実施期間

胃内視鏡は7月から来年2月まで、大腸がん・前立腺がん・乳がん・子宮頸がん検診は来年2月まで、骨粗しょう症検診は12月まで、おとなの歯科健診は来年2月まで、後期高齢者歯科健診は9月まで

持ち物 健康保険証と受診料。胃内視鏡検査は受診券も

申込方法 検診の種類や医療機関によっては、事前申込が必要な場合もあります。詳しくは、広報あきた5月21日号と同時配布する「秋田市健診ガイド」をご覧ください

結果 胃内視鏡検査・大腸がん・前立腺がん・乳がん・子宮頸がんの結果は、約6週間後に市から郵送します。骨粗しょう症検診、おとなの歯科健診、後期高齢者歯科健診の結果は、受診医療機関でお受け取りください

新規 胃内視鏡検査	<p>対象▶50～69歳のかた</p> <p>*本来は50～68歳の偶数歳のかたが対象ですが、昨年度新型コロナウイルスの影響により実施できなかったため、今年度のみ奇数歳のかたも対象とします。</p> <p>内容▶問診、上部消化器内視鏡検査 料金▶4,200円</p>
大腸がん検診	<p>対象▶40歳以上のかた</p> <p>内容▶問診、2日分の便潜血検査(検便) 料金▶1,600円</p>
前立腺がん検診	<p>対象▶50歳以上の男性</p> <p>内容▶問診、血液検査 料金▶1,600円</p>
乳がん検診	<p>対象▶40歳以上で今年度偶数歳になる女性 内容▶問診、マンモグラフィ検査 料金▶医師との面談(検査結果の説明や相談など)ありの場合＝40～58歳は1,000円、60～74歳は2,000円 医師との面談なしの場合＝40～58歳は1,000円、60～74歳は1,400円</p> <p>*後日、別の2人の医師のダブルチェックにより最終判断を行い、検診結果を郵送します。そのため、医師との面談で説明を受けた結果と異なることもありますのでご了承ください。</p>

子宮頸がん検診	<p>20～30歳代にかけて、罹患者が多くなっています。早期発見・治療で妊娠・出産も可能となります。</p> <p>対象▶20～39歳の女性、または40歳以上で今年度偶数歳になる女性</p> <p>内容▶問診、子宮頸部細胞診検査(希望者は超音波検査も追加料金なしで受診できます) 料金▶2,100円(21歳、30歳代の偶数歳は500円)</p>
骨粗しょう症検診	<p>女性は閉経とともに骨量が減少し、骨折などにつながります。</p> <p>対象▶40・45・50・55・60・65・70歳になる女性(6月中旬に対象者へ検診のご案内を送付します) 内容▶問診、X線または超音波による骨密度測定 料金▶1,300円</p>
おとなの歯科健診	<p>歯周疾患は、糖尿病など全身にさまざまな影響を及ぼします。</p> <p>対象▶30・40・50・60・70歳になるかた(6月中旬に対象者へ検診のご案内を送付します) 内容▶問診、口腔内診査 料金▶800円</p>
後期高齢者歯科健診	<p>対象▶76歳になるかた 内容▶問診、口腔内診査、口腔機能チェック 料金▶500円</p>