



あきた芸術劇場

Akita Arts theatre

三ノ八ノ

Chille Has

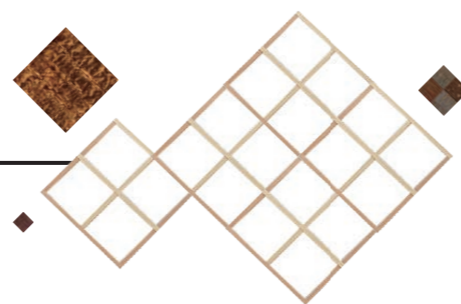


Akita Arts theatre



感動と交流の輪を広げる

秋田の文化芸術の創造拠点



秋田には長い歴史を持ち、今も広く愛されている伝統工芸品が各地で伝承されています。館内を歩けば、伝統と職人たちの確かな技術に裏打ちされた工芸品との出会いがあります。



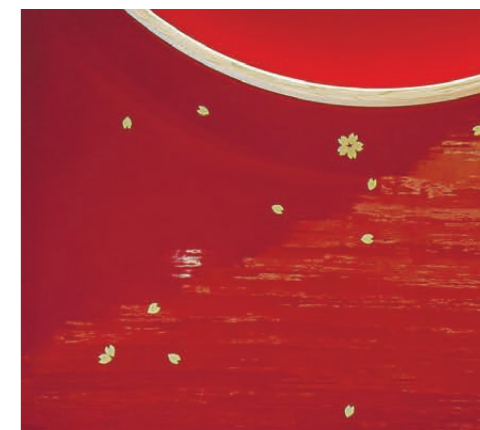
大館曲げわっぱ

大館市で生産されています。秋田杉の板を曲げて成形する技法が大きな特徴であり、木目が温もりを感じさせます。総合案内やホワイエの装飾に組み込まれています。



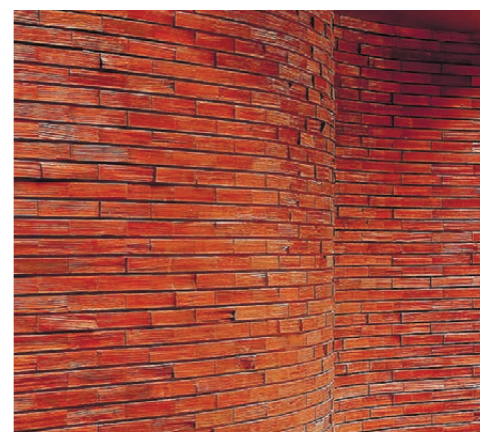
樺細工

山桜の樹皮を使っており、その模様と深く渋い独特の光沢が目を引きまます。仙北市角館町の名産品として知られています。総合案内やホワイエの装飾に組み込まれています。



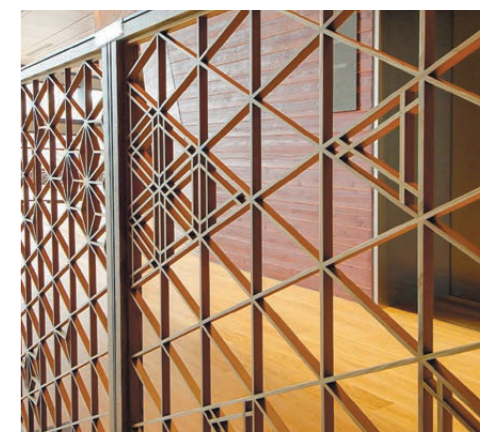
川連漆器

湯沢市の川連地区を中心に作られています。「花塗り」と呼ばれる高度な技法が、柔らかで穏やかな風合いをもたらします。総合案内やホワイエの装飾に組み込まれています。



秋田杉

全国的に知られる良材。大ホールの壁面に木レンガとして使用し、滑らかな曲面と相まって優美な雰囲気を出します。ホワイエの天井やベンチなどにも使われています。



組子細工

細く薄い棒状の木材を組み合わせ、美しい模様を編み出しています。大ホールと中ホールを仕切るパーテーションとして用い、ホワイエなどでも目にすることができます。

※表紙写真上:3Fホワイエの装飾、下:総合案内の装飾

あきた芸術劇場ミルハスが新たな秋田の文化芸術の創造拠点として、2022年6月、秋田市千秋明徳町の秋田県民会館跡地に開館しました。
高い音響性能と舞台機能を併せ持つ大ホール（2007席）と臨場感を重視した中ホール（800席）をはじめ、二つの小ホール、練習室、研修室、創作室を備えた劇場です。

秋田県と秋田市が共同で整備した全国でも例のない文化施設でもあります。
ミルハス内は秋田らしさにあふれています。秋田杉がふんだんに使用されているほか、樺細工や川連漆器、大館曲げわっぱなどの伝統工芸品が随所にちりばめられており、来館者の皆さまには秋田の魅力を十分に感じただけです。

ミルハスから、県内はもとより全国、そして世界へ多様な文化を発信し、感動と交流の輪を広げていきます。

MAIN HALL



大ホール

高い音響性能やステージ機能を
持つ高揚感あふれるホール



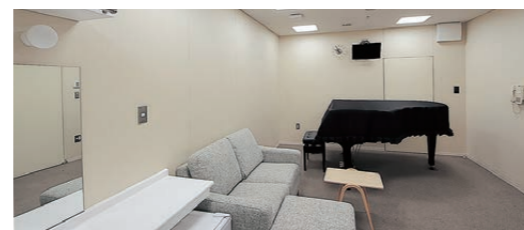
クラシック、歌舞伎、オペラ、ミュージカル、ロック、Jポップの公演まで幅広い演目に対応できる音響、舞台設備を備えたホールです。各種音楽コンクールでも利用できます。音響反射板を設置した際には、コンサート専用ホールと遜色のない高質な音楽を提供します。

主舞台・袖舞台を合わせた舞台は県内随一の広さを誇り、バックヤードを含め、ホール利用者にとって利便性の高い構造となっています。壁面の木レンガの凹凸により、柔らかくブレンドされた豊かな響きが生み出されます。

客席は鑑賞のしやすさを重視したゆとりある設計となっており、演じる側と見る側の一体感を醸成します。



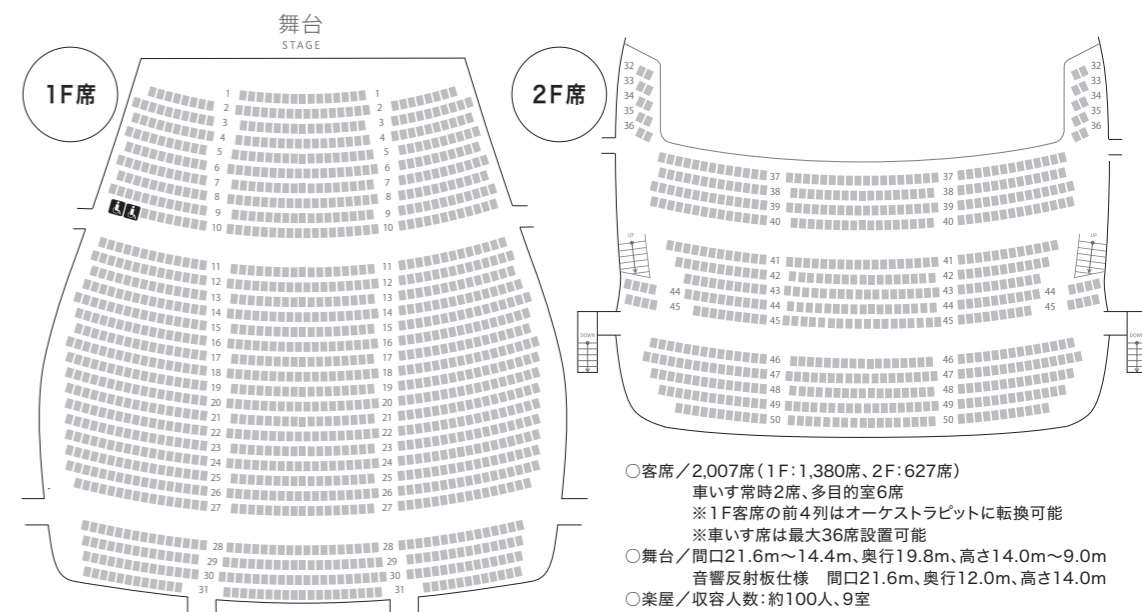
舞台 (音響反射板を設置)



楽屋



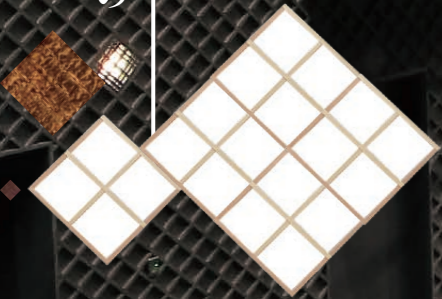
客席





中ホール

秋田を代表する幅広い舞台芸術活動の拠点となるホール

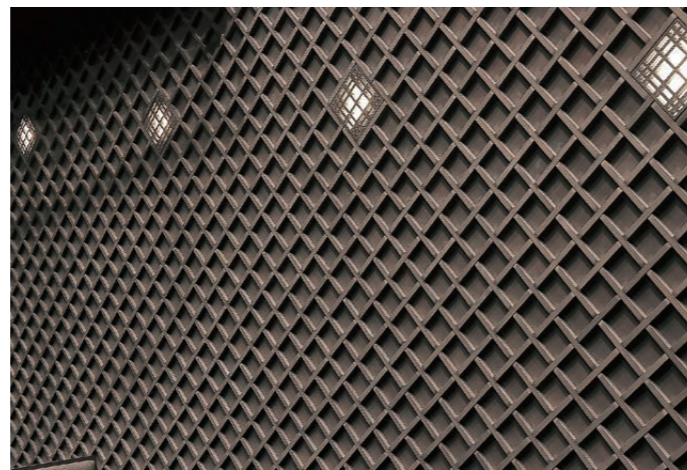


演劇、ダンスを中心に音楽まで幅広い演目に対応できる舞台設備を持つホールです。観客が舞台に集中しやすいように抑えた色彩で、演者の声が客席に届きやすく、臨場感にあふれます。

舞台はせりを備えるほか、上手と下手に仮設花道を設けることもできます。移動式音響反射板も設置できます。ホール壁面には組子細工のデザインを取り入れ、秋田らしさを感じさせます。



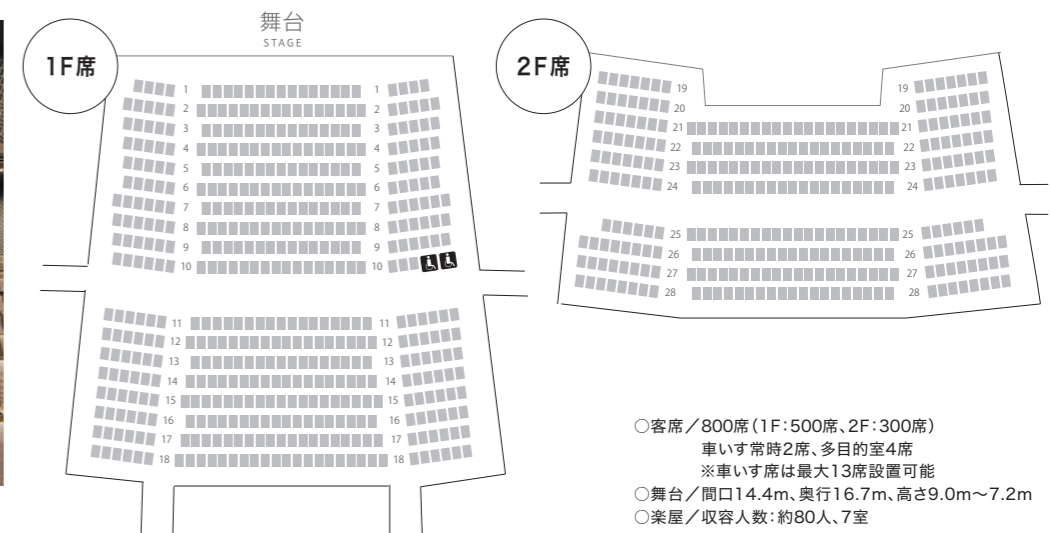
舞台 (移動式音響反射板を設置)



壁面



客席



小ホール

多様な用途に

対応する二つのホール

小ホール
A



小ホール
B



小ホールA(4階)とB(地下1階)は舞台照明やバトン類などを備えています。Aは大ホールの舞台特性、面積に合わせたホールで楽器演奏に適しています。Bは中ホールの舞台特性、面積に合わせたホールでバレエ、ダンスなどに適したリノリウム床や大きな鏡が設置されています。Aは200人程度、Bは160人程度の観客を入れての発表会やコンサート、シンポジウムの会場として利用できます。大、中ホールで行われる公演の稽古やリハーサルにも対応します。

創造活動を支援する多彩なスペース

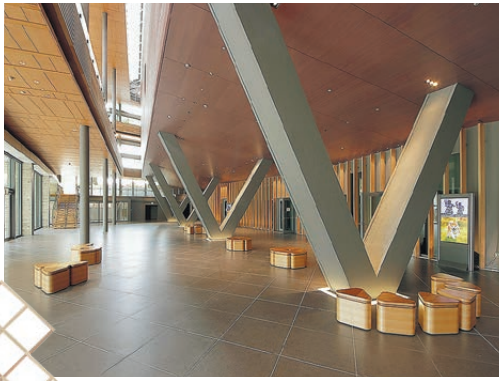
県民・市民の身近な文化芸術活動の場となります。さまざまなニーズに対応でき、音楽の練習や各種文化団体の活動をサポートします。



CREATIVE STUDIO

創作室

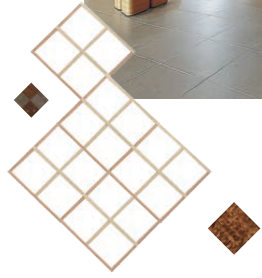
5室あり、そのうち隣り合う3室(写真右)は間仕切りを取り外して広く使うことも可能です。廊下側の仕切りを外すことでオープンスペースとしても活用できます。残る2室は和室で生け花などに利用できます。



ENTRANCE LOBBY

エントランス ロビー

中土橋通りに面し、全面ガラス張りで、自然光にあふれ、明るく柔らかな雰囲気にあります。多目的スペースと情報発信スペースがあり、ミニコンサートなどを開くこともできます。



INFORMATION

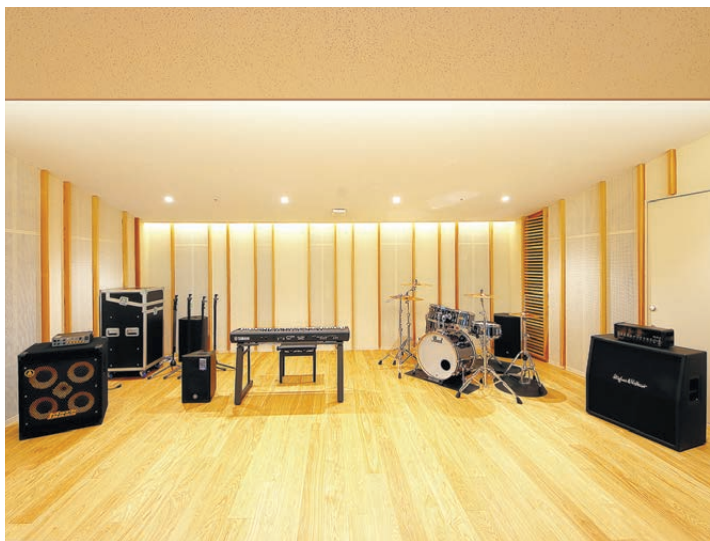
総合案内

メインエントランスを入って左手に位置する総合案内。樺細工、川連漆器、大館曲げわっぱを組み合わせ、千秋公園の桜を表現しています。秋田を代表する伝統工芸品のコラボレーションによる総合案内は一つの作品でもあり、来館者の目を引きま



STUDIO 練習室

9室あり、合唱や楽器演奏、ダンスなどそれぞれの用途に応じます。ピアノ、ドラムセットといった楽器や音響機器、大型の鏡などを備えています。



CONFERENCE ROOM

研修室

各種研修のほか、会議や打ち合わせにも利用できます。3室が並んでおり、そのうちの2室は間仕切りを取り外してつなげることができます。人数に応じたフレキシブルな使い方ができます。





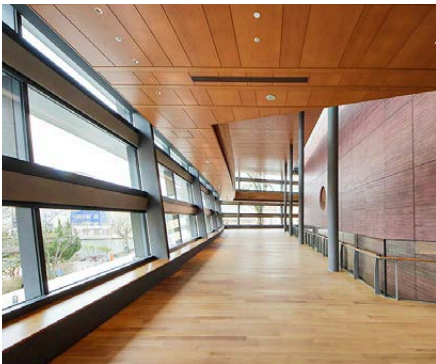
人々が行き交う 出会いの場



◆ SENSU HALLWAY

千秋の路

メインエントランスと駐車場からの入り口までを結びます。両サイドには研修室や創作室が並ぶほか、絵画や写真、生け花などを展示するスペースを設けています。



◆ FOYER

ホワイエ

大ホールと中ホールの入り口がある3、4階にあります。千秋公園の外堀、内堀、中土橋通り側を臨む開放的な空間です。幕間に観客がくつろげるほか、催事がない日には一般来館者にも開放します。



◆ OBSERVATION LOBBY

眺望ロビー

4階の西側にあります。全面ガラス張りで、秋田市の市街地を見渡すことができます。



会話や交流が 生まれる 心地よい空間



Produced by
Akita Castle Hotel

シアターカフェC's

営業時間 11:00~21:00

定休日 火曜・年末年始

(季節によって営業時間の変動あり)



県産食材を楽しめるメニュー



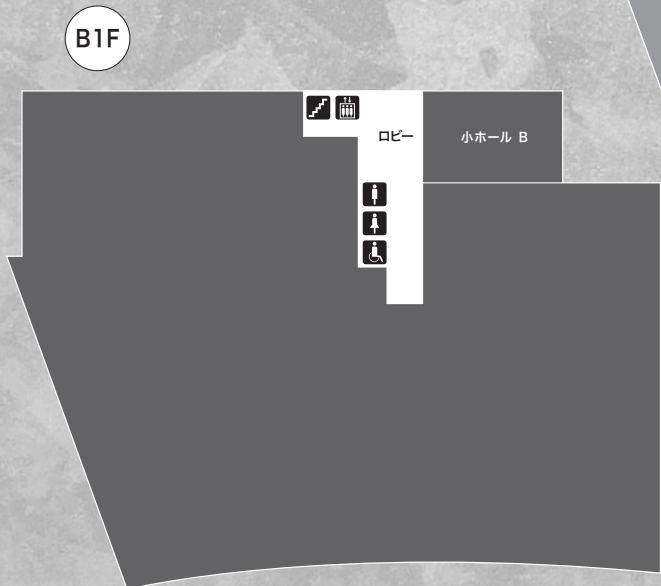
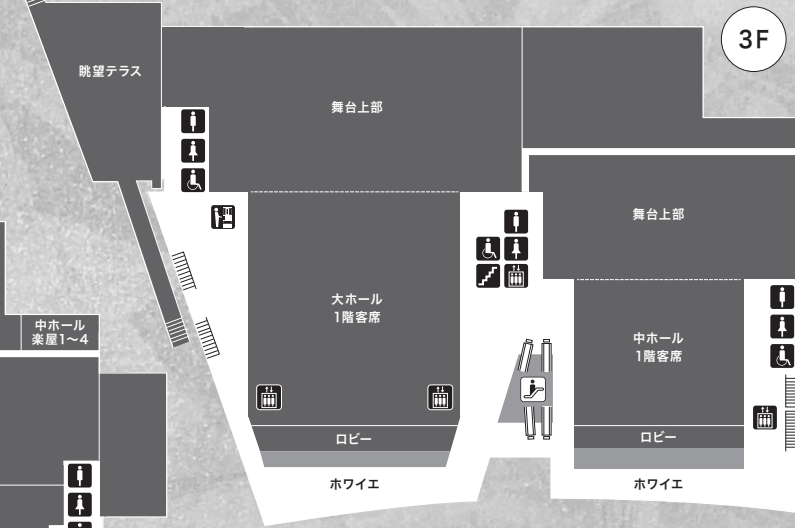
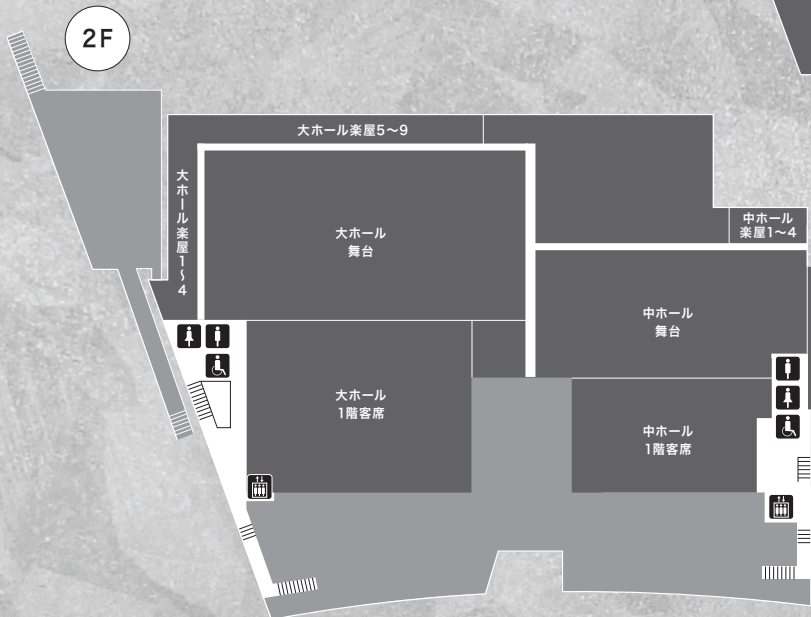
フルーツサンド(テイクアウト限定)

観劇や施設利用の際にお食事と交流を気軽に楽しめるカフェレストラン。シェフこだわりの生パスタ、クロックマダムのほか、県産食材を使った料理など豊富なメニューをそろえています。スイーツやドリンクのテイクアウトもご用意しています。

運営：秋田キャッスルホテル

FLOOR MAP

フロアマップ



- ♂ 男子トイレ
- ♀ 女子トイレ
- ♿ 多目的トイレ
- 👶 ベビーケアルーム
- ❓ 総合案内
- 🗳️ ロッカー
- 🛗 エレベーター
- 🚶 エスカレーター
- 📶 階段
- 🛒 自販機
- 🍴 レストラン

設計・施工 設計:佐藤総合計画・小畑設計JV
 建築工事:竹中工務店・大森建設・シバヤ建設工業・加藤建設JV
 電気設備工事:ユアテック・本荘電気・羽後電設・松澤電気JV
 空気調和設備工事:高砂・山二・山岡・互大JV
 給排水衛生設備工事:山二・羽後・沢木・互大JV

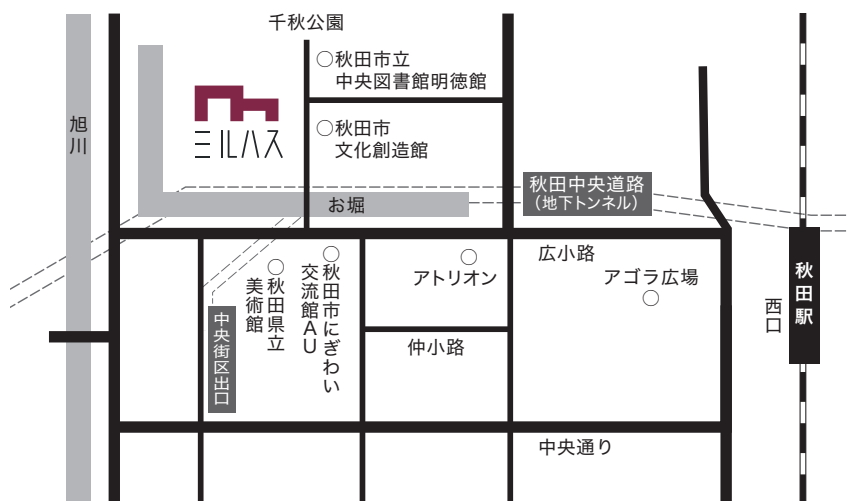
規模・構造 建築面積:約8,581㎡、延床面積:約22,653㎡
 階数:地上6階、地下1階
 構造:鉄骨鉄筋コンクリート造、一部鉄骨造

WIDE AREA MAP



- [徒歩] JR秋田駅から約800m (10分)
- [自動車] 秋田空港から約20km (40分)
秋田自動車道・秋田中央ICから約6km (10分)
※駐車台数194台 (車いす用5台を含む)
- [バス] 中心市街地循環バス・秋田駅西口バスターミナル10番のりば
「ミルハス前」
秋田中央交通・秋田駅西口バスターミナル2番のりばほか (中央交通線など)
「千秋公園入口」下車徒歩3分

ACCESS



あきた芸術劇場 三井ハス
Akita Arts theatre

