

1 学校の概要

1. 沿革

昭和37. 4. 1	飯島中、下新城中、金足中を統合して開校
昭和41. 4. 5	天王町立追分小学校卒業生受け入れ委託開始
平成 3. 3. 31	飯島中新設にともない学区再編
平成 4. 3. 31	天王南中新設にともない学区再編、追分小卒業生受け入れ委託解除
平成21. 3. 18	新校舎、体育館完成
平成21. 12. 14	グラウンド、テニスコート完成
平成22. 3. 17	プール、部室棟完成
平成24. 10. 21	創立50周年記念式典・記念事業

校歌

荒波たける 日本海に
くじけぬ気魄 授けられ
みどり明るき 秋田野に
かがやく希望 つちかいて
伸びゆく我等 たのしき我等
ああ 北中の若人我等

2. 生徒数、学級数 (令和3年5月1日現在)

学年	1年	2年	3年	特別支援	合計
学級数	3	4	3	1	11
生徒数	88	105	91	1	285
男子	53	53	50	1	157
女子	35	52	41	0	128

3. 教職員 (令和3年5月1日現在)

校長	教頭	教諭	養護教諭 (臨時含)	栄養教諭 栄養職員	講師 (非常勤含)	事務職員 (臨時含)	その他	計
1	1	17	1	0	3	2	9	34

4. 接続する小学校

金足西小、下新城小、飯島小

5. 学校の目標

教育目標	想像力を高め 主体的に学ぶ生徒の育成
------	--------------------

6. 部活動 ※R2.11.1時点での状況であり、変動があります。

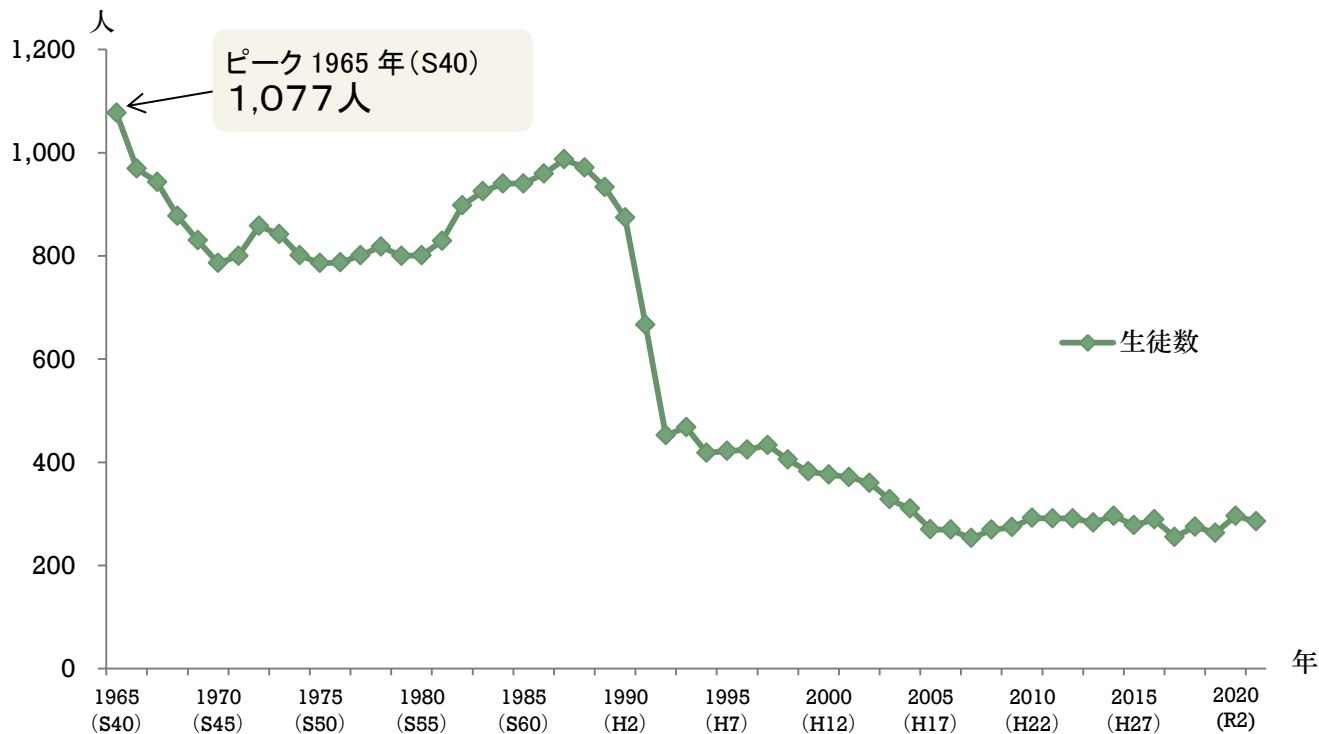
		運動部											
		陸上競技	軟式野球	ソフトボール	バスケットボール	バレーボール	卓球	サッカー	ソフトテニス	水泳	柔道	剣道	その他
設置		○	○		○	○	○	○				○	
区分	男	○					○					○	ラグビー
	女	○			○	○					○		

				文化部			
				吹奏楽	演劇	美術	その他
				○		○	

2 生徒数と学級数の推移と見込み

※生徒数・学級数は、1965年(昭和40年)以降を対象としております。

1. 生徒数の推移



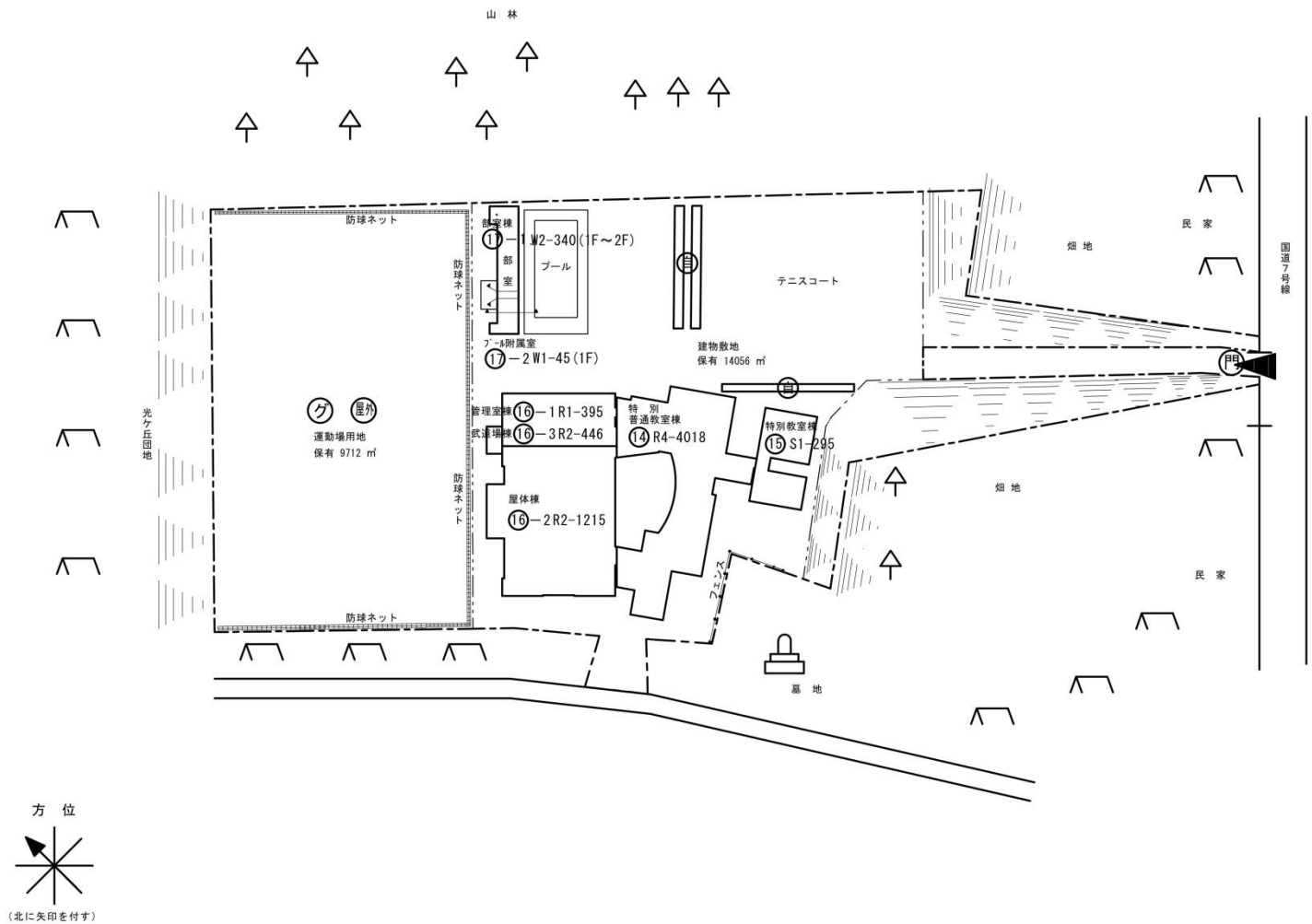
2. 生徒数、通常学級数の見込み

区分		2018年	2020年	2025年	2030年	2035年	2040年
秋田北中 生徒数 (単位:人)	人口ピ	275	262	253	244	253	264
	社人研	275	264	234	213	186	167
秋田北中 学級数 (単位:学級)	人口ピ	11	8	8	8	8	9
	社人研	11	9	8	8	6	6

※人口ピ:秋田市が2016年3月に策定した秋田市人口ビジョンで、目指すべき将来人口から算出したもの
社人研:国立社会保障・人口問題研究所が2018年3月に公表した2040年の推計値から算出したもの

3 校内配置図

秋田北中



4 校舎面積等と築年度一覧

学校名	校舎面積 m ²	屋内運動場面積 m ²	校地面積(借地含む)				調理場	プール保有		校舎建築年度
			建物 m ²	運動場 m ²	その他 m ²	計 m ²		築年数 年度	規模 m ²	
土崎	6,288	1,834	14,269	10,730		24,999	将軍野中から	S39	325	H3
外旭川	5,205	1,010	8,779	12,781		21,560	外旭川小から	S62	325	S57
秋田北	4,753	1,661	14,056	9,712		23,768	下新城小から	H21	275	H20
将軍野	6,584	1,804	11,381	12,936	5,429	29,746	土崎中へ	S57	325	S56
飯島	6,608	1,834	11,774	9,785	54	21,613		H3	325	H2

※「校舎面積」欄には、校舎、備蓄倉庫、放課後児童クラブ、共同調理場の合計面積を掲載

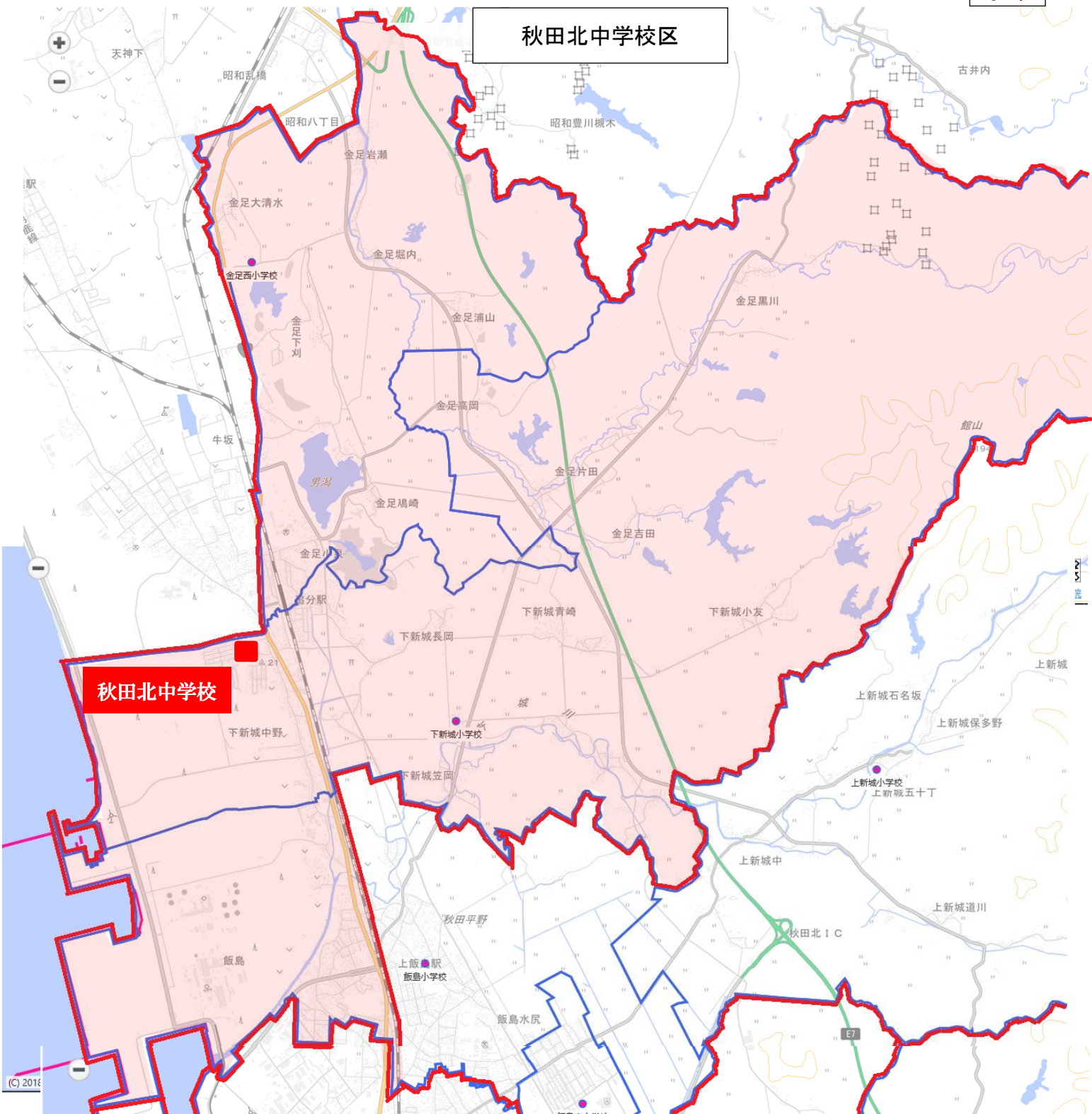
※「校舎建築年度」欄には、建築年度が一番古い棟の建築年度を掲載

5 学区の状況

参考

秋田北中学校区

秋田北中学校



※このマップは、あくまでも学区を示すための参考資料です。

1 学校の概要

1. 沿革

平成 3. 4. 1	創立、開校
平成 3. 11. 19	プール、部室竣工
平成 4. 10. 31	グラウンド完成
平成 4. 11. 11	テニスコート完成
平成 5. 3. 2	校門・フェンス完成
平成23. 4. 1	上新城中と統合
平成23. 10. 28	創立20周年記念式典
平成29. 12. 8	中庭テニスコート人工芝改修工事竣工

校歌

太平の嶺に 陽出でて
 清明の気は 野に満てり
 飯島われら 相集い
 直き心に 手を組みて
 学びの庭に 育まれ
 楽しき日々よ 友ら睦まん

2. 生徒数、学級数 (令和3年5月1日現在)

学年	1年	2年	3年	特別支援	合計
学級数	4	3	5	3	15
生徒数	114	96	141	6	357
男子	60	52	74	5	191
女子	54	44	67	1	166

3. 教職員 (令和3年5月1日現在)

校長	教頭	教諭	養護教諭 (臨時含)	栄養教諭 栄養職員	講師 (非常勤含)	事務職員 (臨時含)	その他	計
1	1	18	1	0	5	1	16	43

4. 接続する小学校

飯島小学校、上新城小学校、飯島南小学校

5. 学校の目標

教育目標	夢に向かってたくましく ～未来を拓け 高い志と豊かな心で～
------	-------------------------------

6. 部活動 ※R2.11.1時点での状況であり、変動があります。

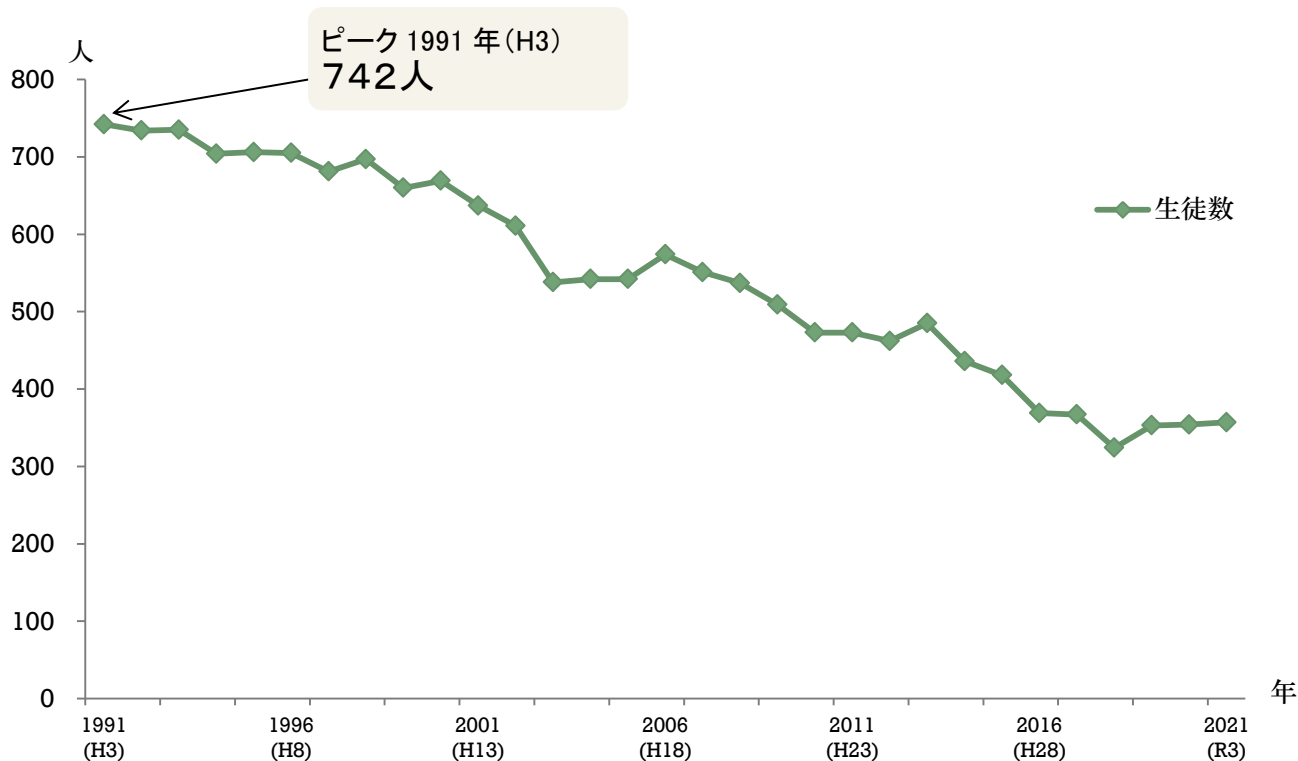
	陸上競技	軟式野球	ソフトボール	バスケットボール	バレーボール	卓球	サッカー	ソフトテニス	水泳	柔道	剣道	スケート	その他
設置	○	○		○		○	○	○		○	○		
区分	男	○		○		○		○		○	○		
	女	○		○		○		○		○	○		

吹奏楽	演劇	美術	その他
○		○	

2 生徒数と学級数の推移と見込み

※生徒数・学級数は、1991年(平成3年)以降を対象としております。

1. 生徒数の推移



2. 生徒数、通常学級数の見込み

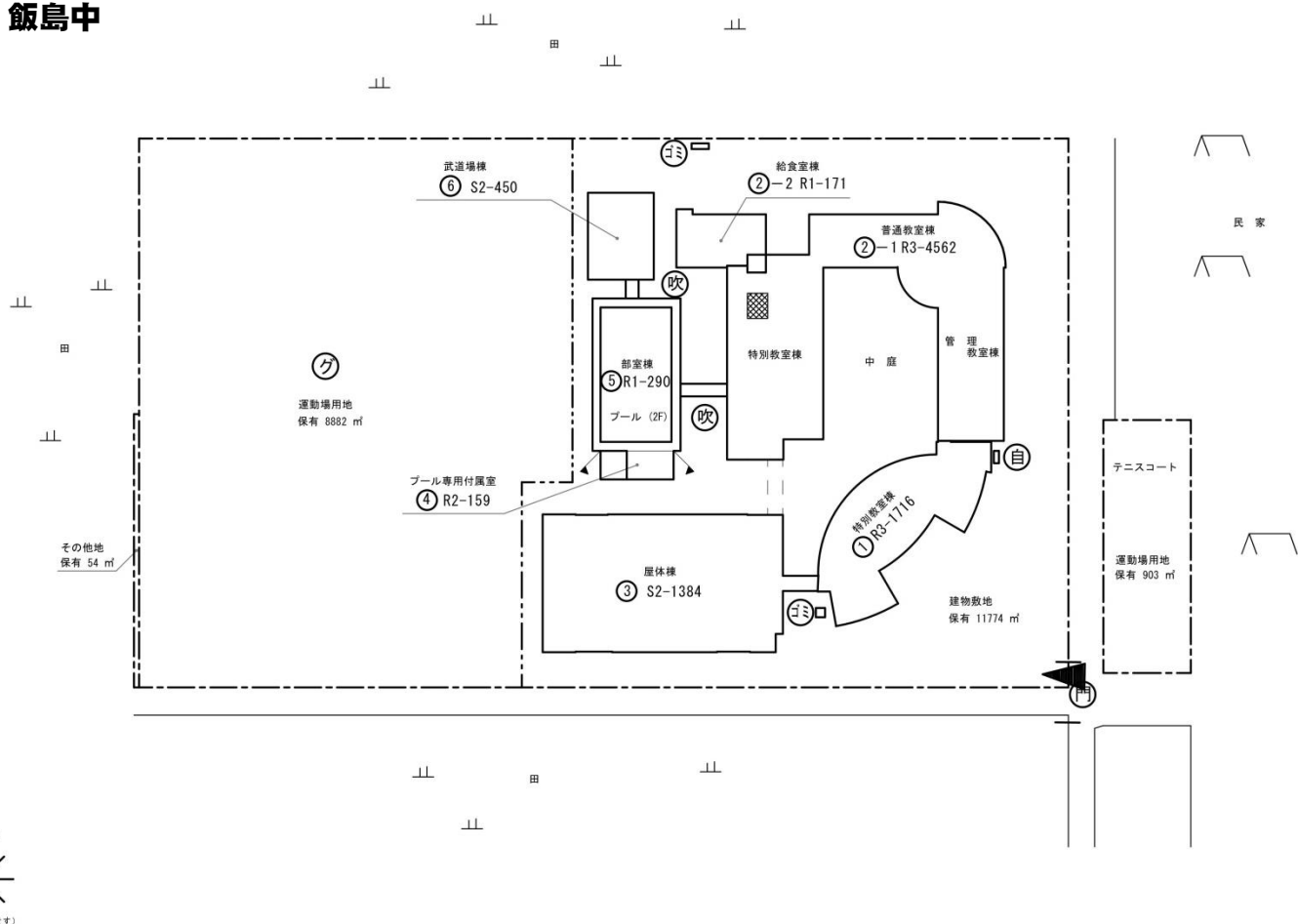
区分		2018年	2020年	2025年	2030年	2035年	2040年
飯島中 生徒数 (単位:人)	人口ビ	324	309	298	287	299	310
	社人研	324	310	275	251	219	197
飯島中 学級数 (単位:学級)	人口ビ	11	11	11	11	11	11
	社人研	11	11	11	8	8	7

※人口ビ:秋田市が2016年3月に策定した秋田市人口ビジョンで、目指すべき将来人口から算出したもの

社人研:国立社会保障・人口問題研究所が2018年3月に公表した2040年の推計値から算出したもの

3 校内配置図

飯島中



4 校舎面積等と築年度一覧

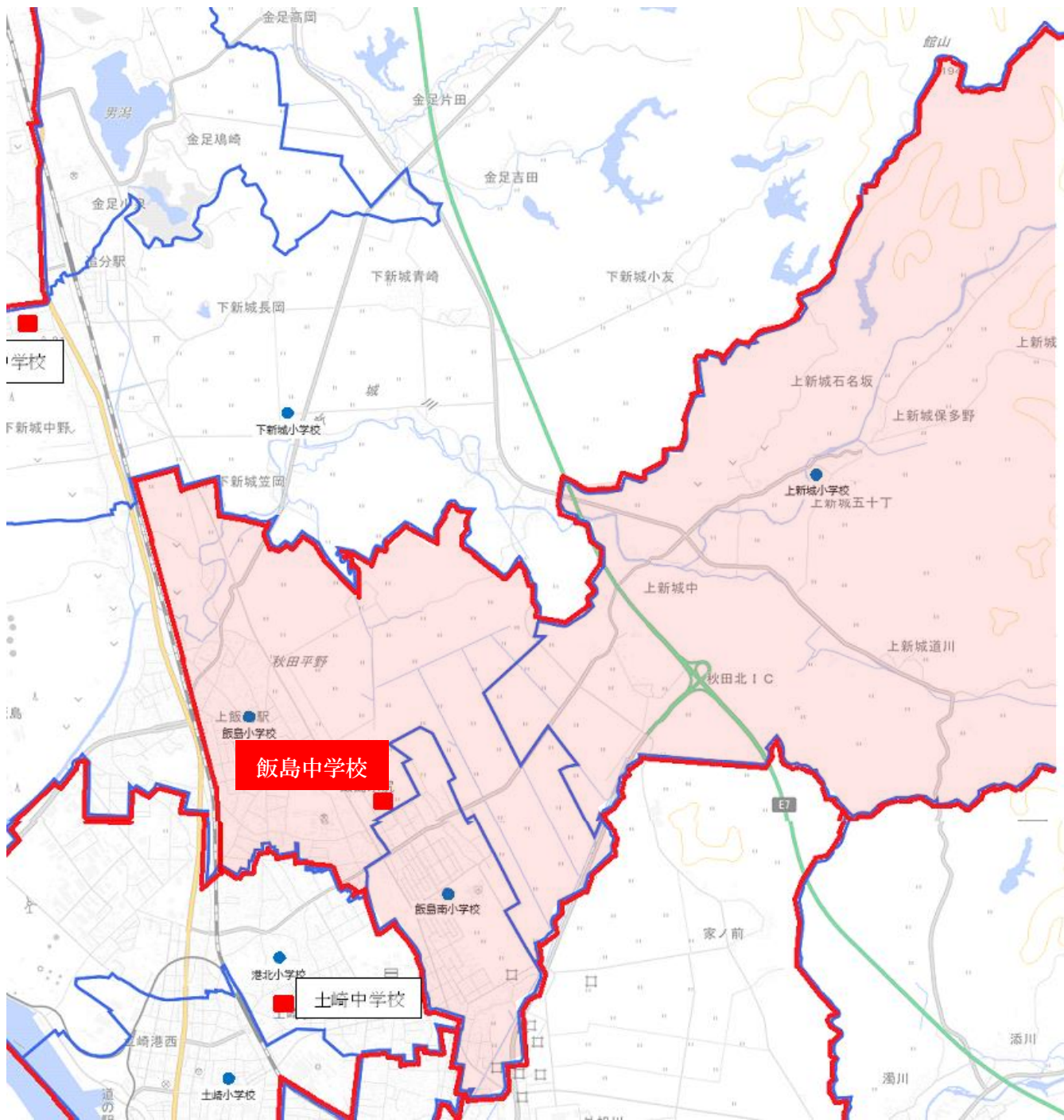
学校名	校舎面積 m ²	屋内運動場面積 m ²	校地面積(借地含む)				調理場	プール保有		校舎建築年度
			建物 m ²	運動場 m ²	その他 m ²	計 m ²		築年数 年度	規模 m ²	
土崎	6,288	1,834	14,269	10,730		24,999	将軍野中から	S39	325	H3
外旭川	5,205	1,010	8,779	12,781		21,560	外旭川小から	S62	325	S57
秋田北	4,753	1,661	14,056	9,712		23,768	下新城小から	H21	275	H20
将軍野	6,584	1,804	11,381	12,936	5,429	29,746	土崎中へ	S57	325	S56
飯島	6,608	1,834	11,774	9,785	54	21,613		H3	325	H2

※「校舎面積」欄には、校舎、備蓄倉庫、放課後児童クラブ、共同調理場の合計面積を掲載

※「校舎建築年度」欄には、建築年度が一番古い棟の建築年度を掲載

5 学区の状況

参考



※このマップは、あくまでも学区を示すための参考資料です。