

・気温がマイナス4度以下のとき  
・1日中氷点下の真冬が続いたとき  
↓  
水道管が凍結したり、破裂しやすくなるよ！

# さんかん

## 大変！水道管が凍っちゃった！

いざというときの  
マメ知識！

◎水道管の凍結を防ぐには、水抜き栓操作で予防  
することが大切だよ。  
万が一凍結してしまったとき、軽い凍結はお家にある物で  
対処できる場合があるんだ！

さむ～い冬のある日…



水道管が凍って水が出ない～！

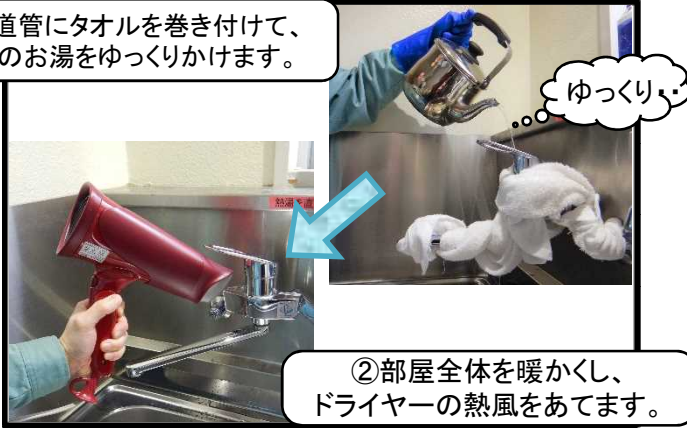


タオル

ドライヤー

えんときは！

①水道管にタオルを巻き付けて、熱めのお湯をゆっくりかけます。

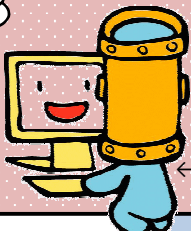


②部屋全体を暖かくし、ドライヤーの熱風をあてます。

それでも水が出ないときは…

「秋田市指定給水装置工事業業者」へ依頼してね！作業や修理は有料だよ。

ガンバレ…！



カタカタ…

←秋田市ホームページで  
工事店を探しているカンちゃん



秋田市上下水道局  
マスコットキャラクター  
「カンちゃん」  
(本名:水乃環太郎)

詳しくはこちら！

お問い合わせ  
秋田市上下水道局  
お客様センター  
☎ 018-823-8431

秋田市上下水道局



秋田市のホームページ

秋田市ホームページで  
「指定工事業業者一覧」が確認できるよ！