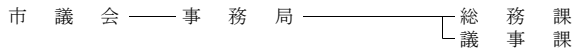


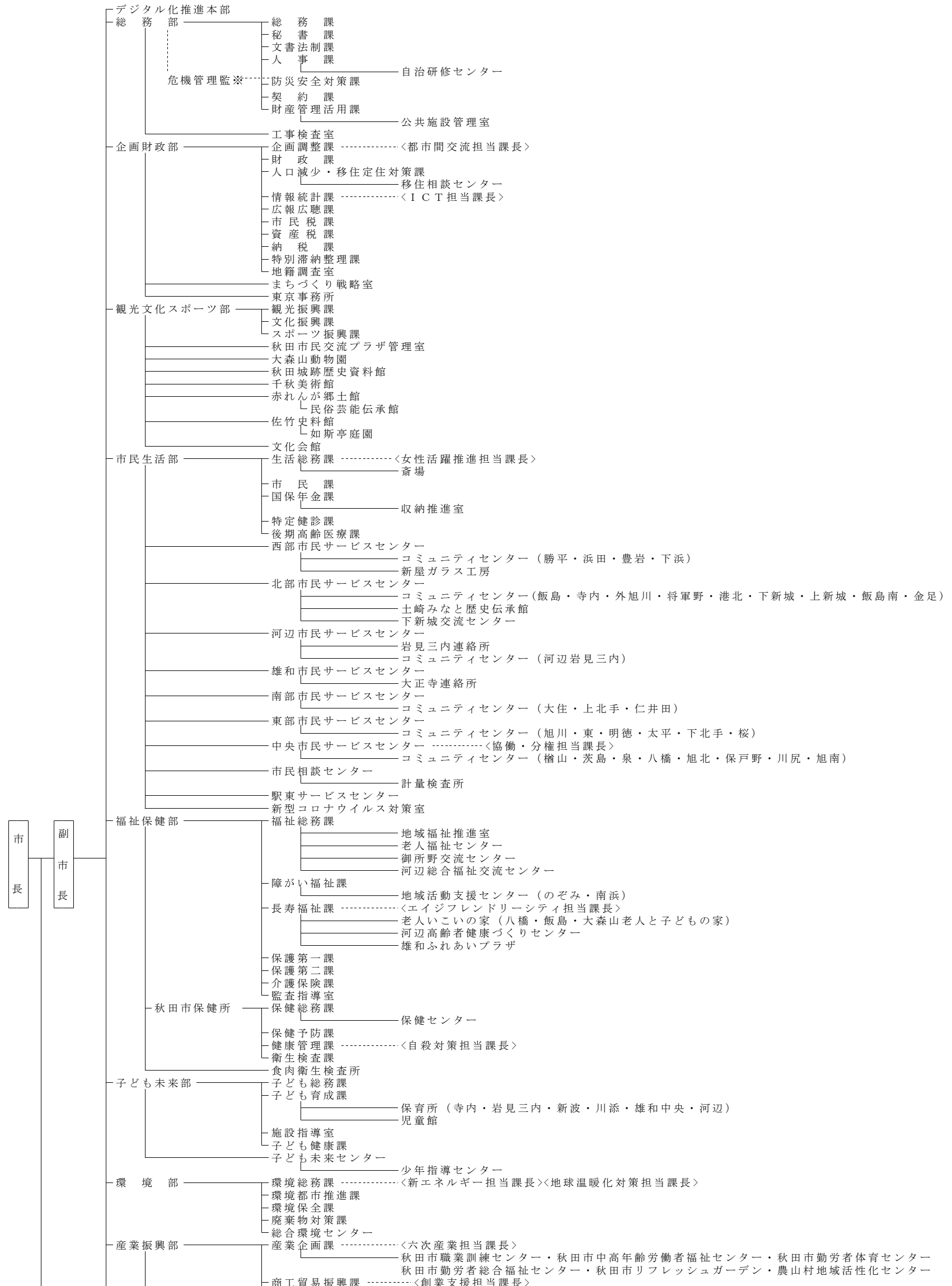
秋 田 市 機 構 等 一 覧 表 (令和4年4月1日現在)

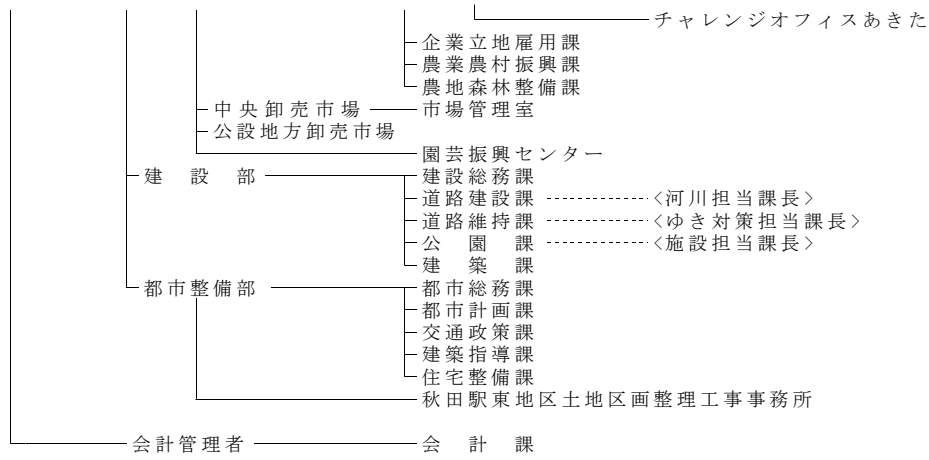
○職員数2,600人
 ○<>内は当該組織に所属する担当課長
 ※危機発生時に市長・副市長の指示のもと危機対応

議 決 機 関

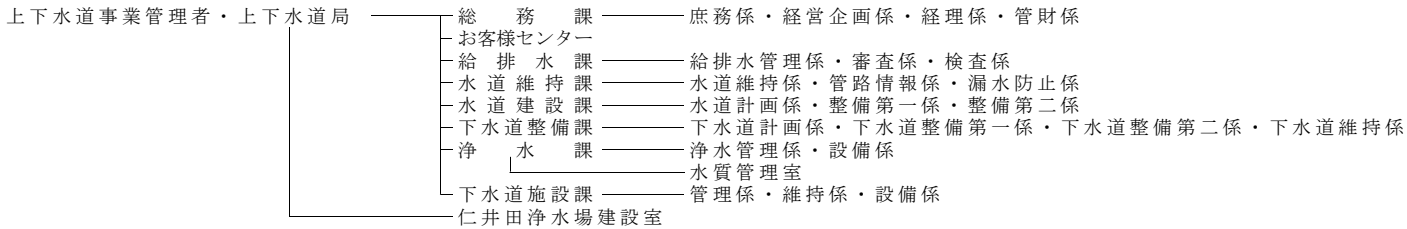


執 行 機 関

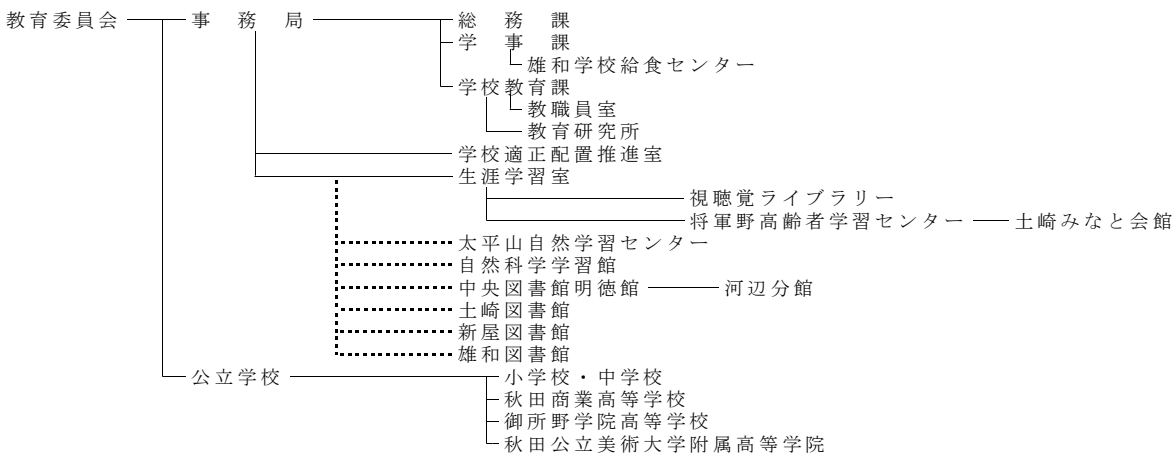




公 営 企 業



執行機関たる行政委員会



選挙管理委員会 事務局

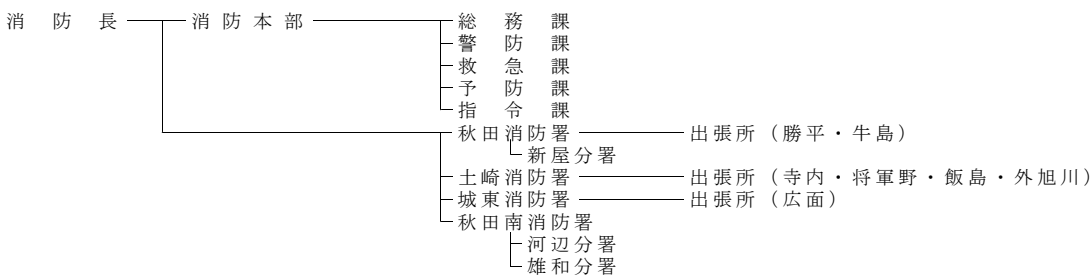
農業委員会 事務局

監査委員 事務局

固定資産評価審査委員会

公平委員会

消 防



(参考)

公立大学法人 秋田公立美術大学

地方独立行政法人 市立秋田総合病院