

あきた 広報

秋田国際ダリア園

開園期間▶11月6日(日)まで
開園時間▶日の出から日没まで
入場料▶400円(小・中学生無料)
問い合わせ▶☎(886)2969



- 2 市長コラム
- 4 10月は食品ロス削減月間
- 8 市役所からのお知らせ
- 12 来年度の保育施設入所申請
- 14 育児/情報チャンネル

みんなで ごみ減量

環境都市推進課
☎(888)5706

令和4年8月の1人1日当たりの家庭系ごみ
排出量(資源化物・水銀含有ごみを除く)=

545
グラム

▶令和4年4月~8月の排出量累計から算出

令和7年度
(2025)
までの
減量目標
480グラム



移設したステンドグラス(昭和59年病院建設を記念し制作。高沢七郎さんの原画を、ステンドグラスの巨匠ガブリエル・ロワールさんがフランスで制作したもの)

市長コラム

日々ネオ心

秋田市長 ● 穂積 志(もとむ)

変わる病院、 変わらない病院

新型コロナウイルス感染症拡大の影響で、毎日の新規感染者数や病床使用率を注視することが今ではすっかり日課となっています。

先般私自身も感染し療養する中で、医師や看護師、保健師をはじめ、関係する業務に従事するかたがたに対する感謝や敬意の念も、一層大きくなりました。

さて先日、まだ残暑厳しい中でしたが、新しい市立秋田総合病院を見学する機会がありました。市内には中核的な公的医療機関が地域バランスよく設置されており、新病院は川尻地区の同じ敷地内に建設されました。13階建ての高層建築でもあり、市内各所から工事の進捗を見守っていたかたもいらっしやっただかと思えます。

全体的に必要な機能が効率的にコンパクトに配置されている印象を受けました。病院では、受付から診察、採血やレントゲンなど検査の種類も多く、場合によって

は、動線が複雑になることがあります。患者さんにとってわかりやすく負担の少ない動線や、病院スタッフの働きやすさへの配慮が、いたるところで感じられました。

また、時代の先端をゆく高度医療を備える一方で、市民の健康増進や救急対応、感染症対策などの市民病院としての責務を果たそうとする姿勢が病院全体に貫かれているように見えました。

新たに導入したダビンチと呼ばれる手術支援ロボットは、県内では大学病院と市立病院だけにしかありません。さらにラディザクトという治療装置は360度あらゆる角度から放射線の強度を変えながら病変に照射できる「がん」に厳しく身体にやさしい治療」が可能な装置で、導入は県内初です。

一方、昭和の初め当時国民病と言われた結核病床を有する「市立上野病院」などをルーツとする市立病院には、地域に根ざした市民

病院としての精神が今も脈々と生きています。新設される「患者サポートセンター」では、地域の医療機関などと連携し、入院前から退院後までの治療はもちろん、医療費などのさまざまな相談に対応し、分かりやすい説明などにより患者さんやご家族との信頼関係を築いていくこととしています。

時代の要請に呼応し、変わっていく病院、これからも変わらない病院、と言えるかもしれません。

そのことを象徴する作品があります。新病院西入口の風除室を彩るステンドグラスは、前の病院の正面入口から移設したものです。新病院を訪れることがあったら、ぜひ鑑賞してみてください。生命の尊さと健康長寿の願いが込められた作品が、長年柔らかな光でお迎えし見送ってきました。新病院でも患者さんやご家族を温かく見守ってくれることと思います。

▶「あきた新型コロナ受診相談センター」への直通電話は終了し、
新型コロナウイルス感染症総合案内窓口ができました

新型コロナウイルス関係の相談を一元的に受け付ける総合案内窓口ができました。発熱などで相談先に迷ったら右記の番号へご相談ください。

8:00~17:00 ☎018(895)9176

17:00~翌8:00 ☎018(866)7050

▶保健所からのお知らせ…新型コロナウイルス感染症と診断された際に発行される「就業制限について(通知)」は終了しました。今後は、医療機関で配布される「新型コロナ療養ガイド」などをご活用ください。

新型コロナウイルスワクチン接種

オミクロン株対応ワクチンの接種を実施します

- ◆12歳以上で、2回目の接種が完了しているすべてのかたが対象です
- ◆ワクチンの種類は、オミクロン(BA.1)株と従来株に対応したワクチンです
- ◆接種券は前回の接種から5か月経過したかたに、次の新しい接種券をお送りします
 - ▶5回目接種券…4回目の接種を完了したかた
 - ▶3・4回目接種券…2・3回目の接種を完了したかたで、まだ接種券が届いていないかた
- ◆すでに3・4回目接種券が届いているかたは、そのままオミクロン株対応ワクチン接種に使用できます

- ◆新型コロナワクチンとインフルエンザワクチンとの同時接種が可能となりました
- ◆1・2回目のワクチン接種も引き続き実施しています。新型コロナウイルスに感染したことがあるかたもワクチン接種が可能です
- ◆ワクチン接種は、強制ではなく、本人の意思に基づき受けていただくものです。周りのかたなどに接種を強制したり、接種を受けていない人に差別的な扱いをすることがないようにお願いします
- ◆一部のコンビニエンスストアで、予防接種証明書の発行が可能となりました。発行にはマイナンバーカードと発行料(120円)が必要です。詳しくは、専用ウェブサイトをご確認ください

5~11歳のお子さんの

3回目ワクチン接種を実施します

- ◆5~11歳で、2回目の接種が完了しているかたが対象です。10月以降順次接種券をお送りします
- ◆小児の接種には保護者の同伴が必要です。予診票には必ず保護者の署名をお願いします
- ◆詳しくは、専用ウェブサイトをご確認ください

ワクチン接種専用ウェブサイト
<https://acity-va.com>

秋田市新型コロナウイルス
ワクチン接種コールセンター



ワクチン専用ウェブ

☎0120-73-8970 (平日9:00~18:00)

▶聴覚に障がいのあるかたや、電話での問い合わせが難しいかたはFAXでも受け付けています。健康管理課FAX(883)1158

新市立秋田総合病院

市立病院敷地内の通行ルートが変わりました

新病院の完成に伴い、敷地内の通行ルートが変更となっています。来院の際は、場内の案内に従ってご利用ください。ご不便をお掛けしますが、ご協力をお願いします。



- ▶西側からの車両の進入はできません
- ▶病院への送迎は東側から入退場するルートになります
- ▶西側からの歩行者は仮設通路を利用し西入口へお進みください
- ▶駐車場の利用方法は今までどおりです

問▶市立秋田総合病院
☎(823)4171

日本消化器学会
東北支部
市民公開講座
消化器がんからの負担の小さな治療

参加無料 先着64人

講演1▶「進歩する消化器がんの放射線治療」…秋田大学大学院の和田優貴先生

講演2▶「体への負担が少ない胃がん手術について」…埼玉県立がんセンターの江原一尚先生

*当日インターネットウェブ会議システムでも視聴できます。申込不要。
ID:825 6397 6619
パスコード:akitacity



病院公開講座

日時 11月5日(土)
13:30~16:00

会場 市立病院5階講堂
10月11日(火)から市立病院医事課へ

申し込み ☎(823)4171
(平日13:00~16:00)

もったいないから はじめよう！



10月は食品ロス削減月間／10月30日は食品ロス削減の日

問い合わせ

環境都市推進課 ☎(888)5708

本来食べられるのに捨てられてしまう「食品ロス」。秋田市では年間7千800トン、1日あたり22トン(ごみ収集車11台分)もの食品ロスが家庭から発生しています。日本全体では年間522万トン(令和2年度推計 農林水産省・環境省)も発生しています、このうち、家庭から出る食品ロスは247万トン、飲食店や食品販売店などから出る事業系の食品ロスは275万トンです。

世界には、ご飯を満足に食べられない人が8億人もいると言われています。日本の食料自給率は38%(令和3年度)と、多くの食べ物を輸入に頼っている一方で、食品ロスの量を一人あたりにすると、全員が毎日、お茶碗1杯分の食べ物を捨てていることに…。

令和元年10月には「食品ロスの削減の推進に関する法律」が施行されました。食品ロスを減らすためには、お店の取り組みはもちろん、消費者である私たち一人一人が意識して行動することが大切です。食べ物を無駄にしないために、自分ですることから少しずつ取り組んでみましょう！

今日からできる！食品ロス削減のポイント

① すぐ食べるなら「てまえどり」

買った物のときに、商品棚の奥から消費期限・賞味期限の長いものを引っぱり出していませんか？

期限が短いものが売れ残ると廃棄され、食品ロスになってしまいます。期限が短いからといって品質に問題はありませぬ。購入してすぐ食べる場合は、商品棚の手前から期限が短い商品を積極的に選ぶ「てまえどり」を実践しましょう！

そのほかにも…

② 買い物に行く前に家にある在庫をチェック↓冷蔵庫をスマートフォンの撮影するのもおすすめです。



家にあるのと同じものを買ってしまふ二重買いも防止！家にある食材を優先的に使いましょ。

③ 使い切れる分だけ購入↓買いきすぎで期限が切れて捨てたらもったいない！そのとき必要な分だけ購入するようにしましょ。

④ 「安い」という理由だけで食材を買わない↓安い食材を見つけると、予定外の安い物をしてしまふこともあると思います。買うときは、いつ、何に使うかをイメージして買うようにしましょ。

⑤ 野菜の食べられる皮や芯まで活用する↓野菜の皮や芯にも栄養が含まれています。大根の皮やキャベツの芯など、食べられるものはおいしく活用しましょ！

野菜の保存方法やレシピを掲載した「まるごと食べきり野菜活用ハンドブック」を市役所3階環境都市推進課で配布しているほか、市ホームページでもご覧になれます。



⑥ 食事をおいしく食べきる↓生産者や料理を作った人に感謝して残さず食べましょ。

ご登録ください！ もったいないアクション協力店

市では、食べきれぬ量の料理の提供や持ち帰り希望への対応など、食べ残しを減らすための取り組みに協力していただけるお店を「もったいないアクション協力店」として登録しています。協力店は右のステッカーが目印！9月1日現在、100店舗が登録しています。協力いただけるお店のかたは、お問い合わせください。協力店一覧は市ホームページをご覧ください。



◆ 広報ID番号 1006188

食品ロス削減啓発イベント



入場
無料

日時 10月30日(日)10:00~15:00

会場 アルヴェ1階きらめき広場

◆食品ロス削減 レストランレシピ紹介 (12:00~12:40)

テレビ番組の料理コーナーでおなじみ、料理人の石田 順さんがレシピを紹介！ 司会はフリーアナウンサーの相場詩織さん。プロのシェフによる試食品のお土産も。先着50人。

申し込み▶10月11日(火)8:30から環境都市推進課☎(888)5708



石田 順さん



相場詩織さん

以下のイベントは申込不要

◆冷蔵庫整理術紹介

出演:整理収納アカデミアマスターの柳瀬わかなさん



柳瀬わかなさん(右)
藤田ゆうみんさん(左)

◆食品ロス削減

時短クッキング

出演:時短家事コーディネーター®Expertの藤田ゆうみんさん

◆食品ロスを考えるトークショー

出演:石田順さん、相場詩織さん、柳瀬わかなさん、藤田ゆうみんさん、生産者(販売者)

◆さまざまなブースも!

親子で楽しめる工作、ゲーム、マイバッグづくり講座、野菜などの物販(規格外品の格安販売も)、フードバンク、パネル展示

■イベントについて詳しくは、市ホームページもご覧ください

広報ID番号 1035539

実践! 地球にやさしい取り組み



㈱ナチュラルエナジージャパン
取締役統括部長 古田道さん

株式会社ナチュラルエナジージャパン(向浜)
飲食店やスーパーなどの
食べ残しや売れ残り、調理
くずをメタン発酵させ、発
生したバイオガスを利用し
発電する、食品廃棄物の再
資源化施設です。

事業にともない発生する
食品廃棄物の同施設への搬
入について詳しくは、お問
い合わせください。
☎(866)9313



1日に運搬される
食品廃棄物は
約15トン!

行い、堆肥資材として使用できるようにするなど最
後まで無駄なく使っています。食品循環資源のリサ
イクルを通じ、地域社会に貢献していきたいと考え
ています。

食品ロスは発生しないことが一番ですが、どうし
ても捨てなければならぬ場合は当施設で有効活用
していただければ幸いです。市民のみならず、ご
家庭から出る食品ロスについて考えていただき、ご
みを捨てる際は分別をきちんと行うなど、できるこ
とから始めませんか。



当施設の1か月の発電量は、
約14万kWh、一般家庭約600世
帯分の電力量に相当します。発
酵を終えた廃棄物は脱水処理を

食品ロスに関するクイズに答えて 景品をゲット!

秋田県産食品詰め合わせなど
が30人に抽選で当たる! 下記の
コードからアクセスしてクイズ
に挑戦しよう! 応募は11月4日
(金)まで。



食品ロスクイズ

食品ロス削減パネル展

10月31日(月)まで、市役所1階市民ホールで
開催中(31日は午後4時まで)。野菜を活用した
レシピや、食品ロスを減らすポイントをパネ
ルで紹介します。

わらび座と演劇や民俗芸能で相互協力！



9月7日の協定締結式で。穂積市長の右がわらび座俳優の丸山有子さん、右端がわらび座代表理事の今村晋介さん

9月7日、秋田市と一般社団法人わらび座が「フレンドリータウンに関する協定」を締結しました。この協定では、相互の資源を有効活用し、連携・協力しながら、演劇や民俗芸能を通じた地域振興をはじめ、青少年の健全育成や文化振興、観光振興などを目的としています。

■問い合わせ

文化振興課 ☎(888)5607

**秋田商業高校3年 佐藤杏樹さん
レスリングU17世界選手権女子65キロ級**

見事 金メダル！

7月27日・28日に、イタリア・ローマで開催された「レスリングU17世界選手権」の女子65キロ級で優勝した、秋田商業高校レスリング部の佐藤杏樹さんが、穂積市長へ報告に訪れました。

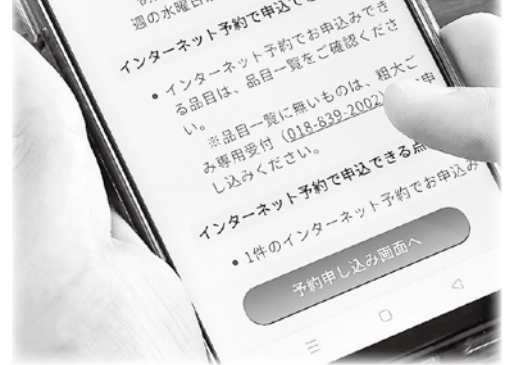
佐藤さんは初めての国際大会でしたが、2回戦でウクライナの選手に判定勝ち後、決勝まで手強い試合展開で順調に勝ち上がり、決勝ではルーマニアの選手に5-2の判定勝ちで見事初優勝を果たしました。これからの活躍にも期待大ですね。

■問い合わせ スポーツ振興課

☎(888)5611

8月31日に行った報告会で。佐藤杏樹さんと穂積市長

**粗大ごみの申し込みが
スマートフォンやパソコンから
24時間できるようになりました**



これまで日中に電話で申し込む必要のあった粗大ごみの収集について、スマートフォンやパソコンからオンラインで、24時間申し込むことができるようになりました。ぜひアクセスしてご利用ください！

◆広報ID番号 1035706

宝くじの助成金を活用し消防用ホースを整備

財団法人自治総合センターが実施する宝くじの社会貢献広報事業として、宝くじの収入を財源とするコミュニティ助成が行われています。秋田市消防団では、この助成金を活用して消防用ホース39本を整備し、訓練や火災発生時の迅速な消火活動に役立てています。

■問い合わせ 消防本部警防課

☎(823)4243



■問い合わせ 環境都市推進課

☎(888)5708

- 【ご利用の流れ】**
- ① 24時間好きな時間にスマートフォンか、パソコンでオンライン申し込みページにアクセス
 - ② 利用者登録した後、粗大ごみ収集を予約(登録しなくても予約できます)
 - ③ 後日申し込みの完了メールが届きますので、手数料をオンライン決済します(クレジット払い)。これまでどおりの「粗大ごみ用証紙」での支払いも選択できます
 - ④ 収集日の午前9時までに玄関前などに出示してください
- *これまでどおり電話での申し込みも利用できます。



健康な 今こそ受けよう がん検診！

10月はがん検診受診率50%達成に
に向けた集中キャンペーン月間

現代は
「一生のうち "2人に1人" ががんになる」
といわれています。



「健康だから大丈夫」と思っていないか？

がんは、生活習慣や生活環境の影響が大きいとされていますが、早期のがんにはほとんど自覚症状がありません。そのため、自覚症状が出たときには、すでに進行していることもあります。

検診によって発見されたがんは、自覚症状が出てからの受診によるものと比べて早期のがんが多く、早期の場合は、大腸がんのように9割以上が治るものもあります。

あなたとあなたの大切な人のために

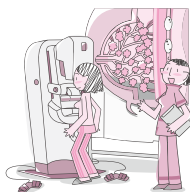
がんが早期で発見された場合、治療方法を選ぶことができ、治療に要する期間や治療のための精神的・身体的負担だけでなく、経済的負担も軽くすることができます。

がんにより、家族、友人、職場のかたなど、多くの方がさまざまな影響を受けることとなります。あなただけでなく、あなたの大切な人のため、生活習慣に気を配り、検診を受けましょう。

「ブレスト・アウェアネス」で乳がんの早期発見を

ブレスト・アウェアネスは「乳房を意識する生活習慣」です。ご自身の乳房の状態に日頃から関心を持って生活することで、乳がんの早期発見につながります。次の4つのポイントを意識しましょう。

- ①乳房の状態を知る(セルフチェックを！)
- ②変化に気をつける(しこりや血性の乳頭分泌など)
- ③変化を感じたらすぐに医療機関へ
- ④定期的に乳がん検診を(2年に1回の受診)



「秋田市健診ガイド」をご覧ください

職場などで検診を受診する機会のないかたを対象に、各種検診を行っています。検診を実施している医療機関や料金などは、5月に全戸配布した「秋田市健診ガイド」(右写真)をご覧ください。

なお、胃がん検診と胸部検診は、検診車が市内を巡回しています。巡回日程や予約方法は、「秋田市健診ガイド」か市ホームページをご覧ください。広報ID番号 1005381



▶**集団健診(地域巡回する胸部・大腸・胃がん(胃部X線)を含む)は完全予約制です！**…会場の密集や滞在時間の短縮を図るなどのための変更です。ご理解とご協力をお願いします

▶**集団健診の全日程を「秋田市健診ガイド」に掲載しています**…地域巡回する検診の日程もすべて健診ガイドに掲載しています

問い合わせ▶保健予防課☎(883)1176

骨粗しょう症検診とおとなの歯科健診を受けましょう



骨粗しょう症検診は5年に1度、おとなの歯科検診は10年に1度の受診機会となります。対象のかたは、ぜひ受診しましょう。

▶骨粗しょう症検診の対象

40・45・50・55・60・65・70歳の女性

▶おとなの歯科健診の対象

30・40・50・60・70歳のかた

●左記の「秋田市健診ガイド」か市ホームページで、検診を実施している医療機関を確認の上、直接お問い合わせください

ドクターからのアドバイス

◆三浦整形外科医院 三浦利哉院長

骨粗しょう症は、骨量が減って骨折しやすくなる病気です。骨の新陳代謝には女性ホルモンの作用が大きく関与するため、女性に起こりやすい病気です。骨量が減っても症状はほとんどないため、骨折を起こして初めて診断されることが多いです。寝たきりや自立した生活ができない、要介護状態となる原因の多くは脳血管障害や認知症ですが、女性の場合は骨折・転倒が上位になります。検診でご自身の骨量を把握し、骨粗しょう症の診断を受けたかたは骨量の減少と骨折を防ぐために早期から治療を開始しましょう。

◆安倍歯科医院 小林崇之院長

お口の健康を保つには、歯と歯肉が健康でなくてはなりません。むし歯や歯周病は痛み症状がないままゆっくりと悪化します。お口の健康を保つには定期的に健診を行うことが大切です。

秋田市の健診事業は全国市町村の中でも大変手厚く行われています。「おとなの歯科健診」では、30・40・50・60・70歳と区切りの年齢で行うことができ、歯と歯肉の2つの疾病をチェックし、お口の健康状態を把握することができます。

ぜひこの機会に、「おとなの歯科健診」を活用してください。

●文中の「SC」はサービスセンターの略

◆工事のため、11月28日(月)から3月31日(金)まで、雄和体育館は利用できません

●問い合わせ スポーツ振興課
☎(0888)5611

◆10月10日(月)「スポーツの日」は、「家庭ごみ」と「資源化物」を平常どおり収集します

収集日にあたっていている地区のことはお忘れなく。

●問い合わせ 環境都市推進課
☎(0888)5709

市税の納付には便利な口座振替のご利用を!

今月納期の市税

▼納期限10月31日(月)

・市県民税第3期

・国民健康保険税第4期

市税の納付には、納め忘れがなくなる口座振替がおすすめです。

パソコンやスマートフォンなどから口座振替の申し込みができる「秋田市Web口座振替受付サービス」のご利用が便利です。

また、納付書を使用する場合は、コンビニエンスストアなどで納付できるほか、スマートフォンなどのカメラで納付書に記載されたバーコードを読み取ることで、スマートフォン決済やクレジットカード納付も利用できます。詳しくは



市ホームページをご覧ください。

◆広報ID番号 1034290

●問い合わせ
納税課 ☎(0888)5483
国保年金課 ☎(0888)5634

10・11月「4時からライト&ピカッと反射材運動」

夕暮れ時や夜間は、歩行者の発見が遅れがちになります。速度を落とす、早めのライト点灯と、ハイビーム・ロービームのこまめな切り替えを活用し、事故を防ぎましょう。また自転車も早めのライト点灯を心がけましょう。

お出かけの際は、明るい服装や反射材の活用で交通事故に遭わない工夫をしましょう。



●問い合わせ

交通政策課 ☎(0888)5766

就学援助制度を

ご利用ください



市内の小・中学校に通うお子さんがいる保護者のうち、経済的に困りのかたへ、学校教育にかかる費用の一部を援助します。

詳しくは、通学している学校が学事課へお問い合わせください。申請は随時受け付けています。

◆新入学学用品費の入学前支給

来年度に小学校に入学するお子さんがいる保護者で、就学援助の対象となるかたに、新入学学用品費を入学前の2月に支給します。就学時健診の際に申請書を配布します。ご希望のかたは、12月28日(水)までに申請してください。

●問い合わせ
学事課 ☎(0888)5806

子どもを見守るスクールガードを募集します

児童の登下校などを見守るスクールガードは、地域のみなさんが担われています。学校や保護者にとって心強いこの活動に参加しませんか。ご協力いただけるかたは、学事課へご連絡ください。

◆「ながら見守り」にご協力を

10月11日は「安全安心まちづくりの日」。買い物しながら、犬の散歩をしながら、配達をしながらなど、登下校時の「ながら見守り」にご協力をお願いします。

●問い合わせ
学事課 ☎(0888)5806

「平和なまち」絵画コンテストの作品を募集

秋田市が加盟している「平和首長会議」では、「平和なまち」をテーマにした絵画を募集しています。

対象は小・中学生。作品の応募はEメールのみです。募集内容など詳しくはホームページをご覧ください。
http://www.mayorsforpeace.org/jp/vision/initiatives_art/2022.html

提出期限▶10月24日(月)
提出先▶企画調整課

Eメール ro-plmn@city.akita.lg.jp
●問い合わせ (公財)広島平和文化センター ☎082-24217821

長期不在にする前に燃料タンクの点検を

長期にわたって不在となっている住宅で、燃料タンクの転倒やバルブのゆるみ、配管の破損による油流出事故が発生しています。長期不在により、燃料タンクの点検が難しい場合は、燃料タンクから油の抜き取りをお願いします。

油類の漏れは、火災の危険だけではなく、河川などに流れ出すと周囲の環境に大きな被害を与え、事故や過失を問わずその原因者は多額の処理費用を負担しなければなりません。普段から燃料タンクの減り具合を確認し、設備の状態を点検するよう心がけましょう。

火災が心配な場合は、消防本部予防課へお問い合わせください。

●問い合わせ
環境保全課 ☎(0888)5711
消防本部予防課 ☎(823)4247

303,339人(-137)…男▶143,355人(-75) 女▶159,984人(-62)

1年前の人口▶305,758人

8月分…出生▶138人 死亡▶390人 転入▶649人 転出▶534人

世帯数▶138,750(+55)

みなさんのご意見を お寄せください

次の骨子案などに、みなさんのご意見をお寄せください。資料閲覧場所(市ホームページを含む)にある用紙に必要事項を記入し、その場の回収箱へ投函するか、郵送、FAX、Eメールでご提出ください。いただいたご意見は、個人情報開きを除き、原則市ホームページで開します。

◆秋田市個人情報保護法施行条例(骨子案)

来年度から秋田市の個人情報保護制度は「個人情報保護法」に基づく運用へと変わります。そのため、必要な事項を定める条例の制定作業を進めており、その骨子案について意見を募集します。

◆募集期限▶10月17日(月)(必着)

資料閲覧場所▶市役所1階市民の座、各市民SC(中央・南部別館を除く)、駅東SC、市ホームページ(広報ID番号 1035712)

●問い合わせ

文書法制課 ☎(888)5427

◆第8次秋田市行政改革大綱(原案)

市が行政改革を推進するため、来年度からの4年間を計画期間とする大綱です。

◆募集期限▶10月25日(火)(必着)

資料閲覧場所▶市役所1階市民の座

座、各市民SC(中央・南部別館を除く)、駅東SC、市ホームページ(広報ID番号 1035632)

●問い合わせ

総務課 ☎(888)5423

事業者から千秋公園駐車場整備のご意見を募集

市では、千秋公園の魅力向上の取り組みの一つとして、千秋公園の東側にある児童遊園地を有料駐車場として整備・管理運営するにあたり、既存駐車場の再整備と併せて、事業手法やアイデアなどについて、事業者から広く提案やご意見を聞く「マーケットサウンディング調査(対話型調査)」を行います。

詳しくは、公園課(市役所4階)または市ホームページにある実施要領をご覧ください。10月4日(金)までに参加申込書を提出してください。

◆広報ID番号 1035645

●問い合わせ

公園課 ☎(888)5753

危険ブロック塀などの 倒壊を防ぎましょう

ブロックや石などで造られた塀は、年数とともに老朽化し、ひび割れたり欠けたりするほか、塀の傾



斜などが生じます。倒壊被害を未然に防ぐため、日頃から点検を行い、異常がある場合は、補強工事や撤去などの安全対策をお願いします。点検には、市ホームページにある「ブロック塀の点検のチェックポイント」をご参照ください。

◆危険ブロック塀などの
除却費用の一部を補助します

小学校の通学路に面する危険ブロック塀などの除却工事に対し、費用の一部を補助します。詳しくは、市ホームページ(右記ID番号と同じ)でもご覧いただけます。

対象▶小学校の通学路に面する倒壊の危険があると判断されたブロック塀などの所有者で、市税の滞納がないかなど

補助金額▶除却工事費の3分の2(千円未満切り捨て、上限20万円)

●問い合わせ

建築指導課 ☎(888)5769

知ってますか？ 秋田市 パートナーシップ宣誓制度

市では、一人一人が個性や能力を十分に発揮できる多様性を認めあう社会の実現をめざしています。その取り組みの一つとして、性的少数者のかたが抱える生きづらさや不安が少しでも軽減されることを願い、「秋田市パートナーシップ宣誓制度」を4月から導入しています。

◆パートナーシップ宣誓制度とは

一方または双方が性的少数者である二人が、互いを人生のパートナーであることを宣誓し、それを市が証明する「パートナーシップ宣誓書受領証」と「パートナーシップ証明カード」を交付するものです。

この制度は、婚姻制度とは異なり、法的な権利や義務を生じさせるものではありませんが、カードを提示することで、利用できる行政サービスがあります。

◆利用できる行政サービス

- 市営住宅への入居申込
- 市立秋田総合病院における面会
- 救急搬送証明書の交付

〔10月から次のサービスが追加されました〕

- 火災の損害などによる「り災証明書」や、自然災害による「被害証明書」などの交付
- 多世帯同居近居推進事業の補助金の交付
- 住宅リフォーム支援事業の補助金の交付

宣誓の手続きなど詳しくはホームページをご覧ください。

◆広報ID番号 1033990

●問い合わせ

生活総務課 ☎(888)5650



●文中の「SC」はサービスセンターの略



シニアアカキカ

介護に必要な資格の取得費用を助成します

初任者研修や実務者研修などの受講費用の一部を補助します。講座終了前に事前申し込みが必要です。
対象市内に居住し、市内の介護事業所で介護従事者として働くことが内定している、または現在介護従事者として働いているかた(いずれも介護事業所での勤務期間が通算で3年未満で、市税の滞納がないかた)。申込方法など詳しくは、お問い合わせください

●問い合わせ
 介護保険課 ☎(888)5674

高齢者コインバス事業がシニアアカキカに変わりました

高齢者コインバス事業は、満65歳以上のかたが市内の路線バスおよびマイタウン・バスを、1乗車につき100円で利用できる制度です。

10月1日から、高齢者コインバス事業の実施方法が、「コインバス資格証明書」からICカード「シニアアカキカ」に変わりました。

◆シニアアカキカの交付手続き

昭和32年10月1日までに生まれたかた▽7月に申込書をお送りしていただきますので、交付を希望されるかたは申込書を郵送してください。申

込期限は10月31日(月)

昭和32年10月2日以降に生まれたかた▽誕生月の前月に「シニアアカキカ引換証」をお送りします

ので、交付を希望されるかたは、秋田中央交通の次の窓口でお申し込みください。
 ■秋田駅東口バス案内所(秋田駅東口バス乗り場)、■長崎屋バス案内所(ドン・キホーテ秋田店バスターミナル)、■秋田営業所(川尻町字大川反)、■臨海営業所(寺内字蛭根)

◆コインバス資格証明書の利用期限は令和5年3月31日(金)まで

令和5年4月1日からは1乗車100円で乗車するためには新たに「シニアアカキカ」が必要となります。

●問い合わせ シニアアカキカコールセンター ☎(872)0622

スマートフォン相談窓口をご利用ください

スマートフォンをお持ちのかたを対象に、操作方法やアプリの使い方などの相談に応じます。予約制で、定員は各回1人。相談は無料ですが通信費は自己負担となります。



日時▽11月1日(火)からの平日、①午前10時〜11時、②午前11時〜正午、③正午〜午後1時

会場▽月曜日：アルヴェ3階市民交流サロン、火〜金曜日：市役所1

階旧自動交付機コーナー

申し込み▽10月11日(火)から(株)AL L A ☎080-66955041

(平日の午前9時から午後6時まで) *原則ご自分で操作していただきます。相談内容によっては対応できない場合があります。

●問い合わせ デジタル化推進本部 ☎(888)5491

秋田市権利擁護センターをご利用ください

秋田市権利擁護センターでは、成年後見制度などに関する相談窓口やセミナー、出前講座を実施中です。お気軽にご相談ください。

◆こんな心配事はありませんか？

- ▼物忘れが進んできて、内容もわからないまま契約しそうで不安だ
- ▼親の認知症が進んできた。通帳も印鑑もどこにあるかわからない
- ▼障がいのある子の親がいなくなつた後のことが心配だ

●問い合わせ 秋田市権利擁護センター ☎(862)0102

秋田市老人いこいの家 指定管理者を募集

高齢のかたの憩いと研修の場の提供や、心身の健康増進のために設置している、「八橋老人いこいの家」「飯島老人いこいの家」「大森山

老人と子どもの家」を一括して管理する指定管理者を募集します。詳しくはお問い合わせください。

公募要件▽秋田市内に本店または支店を有し、市内で社会福祉施設を運営している社会福祉法人

指定管理期間▽来年4月1日から5年間

公募期限▽10月28日(金)

●問い合わせ 長寿福祉課 ☎(888)5666

シルバー人材センターの会員を募集!

シルバー人材センターでは、60歳以上のかたを対象に会員を募集しています。会員には、企業や家庭などから引き受けた仕事を紹介し、仕事の内容などに応じて報酬を支払います。これからの時期、特に除雪作業を行っていただけのかたのご登録をお待ちしています。

仕事の内容▽除雪、保育補助、清掃、家事支援、各種運転業務、庭木の冬囲い・剪定、草刈り、宛名・賞状書き、障子張り、大工・塗装・左官工事など **年会費**▽3千500円

入会説明会▽祝日を除く毎月第2・第4水曜日、午後1時30分〜、秋田市シルバー人材センター(八橋)

で。直接会場へお越しください
 ●問い合わせ 秋田市シルバー人材センター ☎(863)5900

包括外部監査結果への対応

より良い市政運営のために

包括外部監査は、市の財務事務

が適正に行われているかを、独立

した監査人がチェックする制度です。

今年2月に包括外部監査人である吉

岡順子さん(公認会計士)から報告があつ

た、令和3年度の監査結果(テーマは「情

報システムの財務に関する事務の執行

および情報セキュリティ等の管理体制

について)に対して、市では次のとおり

対応しています。

◆問い合わせ 総務課 ☎(888)5423

【監査結果の要点と対応】

1 「秋田市観光myタクシー」の予約サ
イトで、セキュリティ上の不備が
あり、適切な対応をする必要がある。

対応 令和4年度にシステム改修を行う
予定です。

2 市が機器の廃棄を委託した業務の
完了報告書について、作業対象台数
と作業を行った台数の記載に誤りがあ

るため、適切な対応をする必要がある。
対応 正しい業務完了報告書を手直し直
しました。今後は記載内容の確認を徹
底します。

3 令和2年度の予算が20億円に上る
情報システムについて、市もクラ
ウド化などを検討してコスト削減に努
め、予算が限られる中で効率的に維持
管理する必要がある。

対応 経費削減の必要性は強く認識して
おり、これまでもシステム更新のタイ
ミングで、クラウドサービスの活用や
システムの共同利用等について検討を
行ってきました。今後とも情報システ
ム経費の全体把握に努め、さらなる経
費削減に取り組みます。

4 RPA(定型的なパソコン操作をソ
フトウェアのロボットにより自動化
する技術)について、行政事務の効率化
を図るため、更なる導入促進の検討が
必要である。

対応 令和4年度から一部の業務に導入
を予定しており、順次適用する業務を
増やしていく予定です。

海外販路の開拓と 拡大を支援します

秋田港の利用促進を図るため、
市内企業のコンテナ貨物輸送に奨
励金を支給します。詳しくは、市
ホームページをご覧ください。

対象 秋田港からコンテナ貨物で商
品類を輸出・輸入している市内企業
のうち、対象年度実績が50TEU
(容量の単位)以下の荷主(混載荷
主は除く)

1TEUあたりの奨励金額

(1企業5TEUまで)

・ドライコンテナ 55万円

・リーファーコンテナ 7万円

◆広報ID番号 1007116

●問い合わせ 商工貿易振興課

☎(888)5730

個人向け施設見学会

羽州街道ウォーキング(外町編)

旧松倉家住宅など外町の散策
や、旧金子家住宅(入館料100円。高
校生以下無料)を見学します。対象
は小学生以上(小学生は保護者同
伴)。

日時 11月9日(水)午前8時40分〜11

時50分 定員(抽選)18人

◆定員超は今年度初参加のかたを
優先して抽選します(結果は10月
下旬頃通知)。

◆専用バスでご案内します。集合
場所は市役所またはアルヴェ、解
散場所は、秋田駅東口または市
役所から選択できます。

申込方法 往復はがきかEメール
(一通につき2人まで)で、希望の
集合・解散場所、参加者全員の氏名
(ふりがな)、年齢、住所、電話番号
を10月21日(金)(必着)までにお知ら
せください(往復はがきの場合、返
信面には代表者の住所、氏名を記
入)。〒010-8560

秋田市役所広報広聴課

Eメール skengaku@city.akita.lg.jp

●問い合わせ

広報広聴課 ☎(888)5471

一般競争入札で 市有地を売却

市有地を次のとおり一般競争入
札により売却します。詳しくは、
市ホームページをご覧ください。

◆広報ID番号 1016422

① 下新城長岡字毛無谷地194番11
/ 657.68㎡ / 828万7千円

② 檜山城南町18番17
/ 228.39㎡ / 545万9千円

入札日時 11月11日(金)午前10時

入札会場 市役所5階正庁

入札保証金 入札額の100分の5以上

●問い合わせ 財産管理活用課
☎(888)5439

契約トラブルは LINEで相談!!

市消費生活センター(市
民相談センター)では、
LINEで、悪質業者の最新
手口やトラブルの解決方
法などの情報を定期的に
配信するほか、実際にト
ラブルに遭った際の相談
(ネット通販や訪問販売に
よる商品購入トラブルな
ど)を受け付けます。

ぜひ、下記のコードか
ら市消費生活センターの
LINEお友だち登録をお願
いします。



消費生活センター

また、相談は
電話(平日8:30
~17:00)や
メールでも受け付けます。
Eメール ro-ctcc@city.akita.lg.jp

問い合わせ
市消費生活センター
☎(888)5648

保育施設一覽

地区	保育施設名(所在地)	種別	一時預かり	休日保育	病後児保育
中央部	第一ルンビニ園(旭南)	保	●	●	
	第二ルンビニ園(川元)	保	●	●	
	城南園(楢山)	保	●	●	
	あきた保育園(南通)	保	●	●※	●
	白百合保育園(八橋)	保	●	●	
	みつば保育園(保戸野)	保	●		
	みどり保育園(楢山)	保	●		
	わかこま第一保育園(山王)	保	●		
	わかこま第二保育園(山王)	保	●		
	南通りすこやか保育園(中通)	保	●		
	こぐま保育園(泉)	保	●		
	かわしり保育園(山王)	保	●	●	
	ほどの保育園(保戸野)	保	●		
	かわぐち保育園(楢山)	保	●		
	くれよんハウス(保戸野)	保	●		
	やどめ保育園(千秋)	保	●		
	みそのベビー保育園★(保戸野)	保			
	ばんだ保育園(泉)	保			
	ナーサリー小鳥の木(八橋)	保	●	●	
	のびのびこども園(茨島)	認			
	聖園幼稚園▲(保戸野)	認			
	認定こども園聖霊幼稚園・保育園(南通)	認	●		
	認定こども園山王幼稚園・保育園(山王)	認	●		
	認定こども園ひかり幼稚園(泉)	認			
	ウェルビューいずみこども園(泉)	認	●		
	あきた中央こども園(保戸野)	認	●		●※
	認定こども園サンパティオこども園(大町)	認	●		
	ならやま認定こども園(南通)	認	●	●※	
	白百合いずみこども園(泉)	認	●		
	認定こども園秋田幼稚園▲(高陽)	認	●		
	大町子供の家★(大町)	小	●		
	きらきら保育園秋田駅前★(中通)	小	●	●	
	わかばベビー保育園★(山王)	小	●		
チェリッシュ保育園★(茨島)	小	●			
し～な保育園★(八橋)	事	●			
きらら保育園かんと通り★(大町)	事	●	●		
東部	こぼと保育園(広面)	保	●		
	ひがし保育園(手形)	保	●		
	さくら保育園(桜)	保	●		
	こひつじ保育園(広面)	保	●		
	こどものくに保育園(東通)	保	●		
	あさひ保育園(手形)	保	●	●	
	秋田駅東保育園★(東通)	保	●		
	グリーンローズてがた保育園(手形)	保	●		●※
	めぐみ保育園(東通)	保	●		
	ニチキッズ秋田ひろおもて保育園(広面)	保	●		
	こまどり幼稚園・保育園(横森)	認	●		
	あさひかわこども園(泉)	認	●		
	鉄道弘済会秋田認定こども園(手形)	認	●		
	あきたこどもの森▲(濁川)	認			
	広面みなと園★(広面)	小			
	もりのらくえん★(桜)	小	●		
	シエル2号館★(東通)	小	●		
	こまちベビー園★(中通)	小	●		
	こまどりリトル園★(横森)	小	●		

表中の略称とマークの意味

■「保」＝認可保育所(保育を行う施設)／「認」＝認定こども園(教育・保育を一体的に行う施設)／「小」＝小規模保育(3歳未満児が対象。定員6～19人の少人数保育)／「事」＝事業所内保育(事業所内で地域の3歳未満児も保育する施設)

■「★」＝3歳を迎えた年度で卒園する施設／「▲」＝入所に年齢制限のある施設／「■」＝来年4月に認可保育所から移行予定の施設

■表右の「●」は実施あり、「※」印付きは他園児童の利用不可

地区	保育施設名(所在地)	種別	一時預かり	休日保育	病後児保育
西部	日新保育園(新屋町)	保	●		
	勝平保育園(新屋)	保	●		
	はねかわ保育所(下浜)	保	●	●	
	やまばと保育園(新屋)	保	●		●※
	グリーンローズ保育園★(新屋)	保	●		
	勝平幼稚園 ひよこ保育園(新屋)	認	●		
	ルーテル愛児幼稚園▲(新屋)	認	●		
	認定こども園新屋幼稚園・ほいくえん(新屋)	認	●		
	エンジェルハウスかつひら★(新屋)	小	●		
	オレンジリー秋田第1保育園★(新屋)	事			
南部	大野保育園(仁井田)	保	●		
	ごしょの保育園(御所野)	保	●		●※
	上北手保育園(上北手)	保	●		
	牛島ルンビニ園(牛島)	保	●		●※
	幼保連携型にいだこども園(仁井田)	認	●		
	認定こども園四ツ小屋(四ツ小屋)	認	●		
	秋田太陽幼稚園ベビー園▲(大住)	認	●		
	あおぞら幼保連携型認定こども園(仁井田)	認	●	●	●
	認定こども園御所野幼稚園▲(御所野)	認			
	幼保連携型認定こども園あおぞらないうる(四ツ小屋)	認	●		●※
北部	かんば認定こども園■(牛島)	認	●		
	Kid's Patio!あきたルーム★(御所野)	小			
	ごしょのベビー園★(御所野)	小	●		
	【公立】寺内保育所	保	●		
	北保育園(下新城)	保			
	こどものいえ保育園(外旭川)	保	●		
	ナーサリー土崎(土崎港)	保	●		
	キッズステーションしょうぐんの★(将軍野)	保			
	さくらんぼ保育園(外旭川)	保	●		
	外旭川わんわんこども園(外旭川)	認	●		
河辺雄和	認定こども園土崎幼稚園▲(土崎港)	認			
	土崎カトリックこども園▲(土崎港)	認			
	けやき平こども園(飯島)	認	●		
	こども園あきた風の遊育舎(土崎港)	認	●		
	こども園こうほく風の遊育舎(土崎港)	認	●	●	
	こども園いずみ風の遊育舎(寺内)	認	●		
	幼保連携型認定こども園ふじ(飯島)	認	●		
	幼保連携型認定こども園ナーサリーふじ(飯島)	認	●		●
	秋田みなと園★(土崎港)	小			
	豆の木保育園★(外旭川)	小			
シエルアンジュ園★(土崎港)	小	●			
【公立】河辺保育所	保	●			
【公立】岩見三内保育所	保	●			
【公立】新波保育所	保	●			
【公立】川添保育所	保	●			
【公立】雄和中央保育所	保	●			

令和5年度

保育施設への入所申請が始まります

令和5年度、12月の表の保育施設へお子さんの入所を希望されるかたの申請を11月1日(火)から受け付けます。下記の配布場所にある申請書および「令和5年度 教育・保育施設等入所案内」をご覧ください。期間内にお申し込みください。

なお、12月以降も施設の空き状況に応じて受け付けます。詳しくは市ホームページをご覧ください。

◆広報ID番号 1035711

問い合わせ▶子ども育成課☎(888)5692

11月1日(火)

申請期間

30日(水)

〈期間中の平日に受け付けます〉



入所申請ができるかた

入所初日に秋田市に住民票があり、保護者が次の理由でお子さんを保育できない場合(入所は生後8週を経過してから)

- 保護者(父、母)が1日4時間以上かつ週4日以上就労または就学している場合
- 母親が妊娠中か出産後間もない場合(入所期間は出産予定日の前後各8週の期間内)
- 保護者に病気や障がいがある場合、または病気のかたか障がい者を常時介護している場合など

*現在妊娠中で、産休・育休を取得後、令和6年3月末までに職場復帰されるかたも仮申込ができます。

申請場所・時間

- 子ども育成課▶8:30~17:15
…11月1日(火)から4日(金)までは19:00まで受け付けます
- 各市民SC(中央・東部・南部別館を除く)
▶8:30~17:15
- 子ども未来センター▶9:00~18:00
- 各公立保育所▶8:30~17:00

◆幼稚園、認定こども園(教育部分)、幼児園へ入園希望のかたは、各施設へ直接お申し込みください

申請用紙・入所案内の配布場所

- 子ども育成課(市役所2階)
- 子ども未来センター(アルヴェ5階)
- 各市民サービスセンター(=SC)
(中央・東部・南部別館を除く)
- 各公立保育所(寺内・河辺・岩見三内・新波・川添・雄和中央)
- 市ホームページ(広報ID番号 1035711)



秋田市電子申請・届出サービスから申し込むこともできます

申請は、マイナンバーカードを利用した手続きとなり、専用アプリのインストールなどの事前準備が必要となる場合があります。

ご利用の注意点や申請内容など詳しくは、上記コードを読み込んでご確認ください。



教育・保育施設利用



本市産ダリアで
お祝いしよう!

「ありがとうのダリア」



市役所に設置されたダリア(9月)

お子さんの誕生を祝い、2,000円相当のダリア券を贈呈する「ありがとうのダリア」推進事業。秋田市産ダリアは今が見頃! お手元にダリア券があるかたは、この時期の交換がおすすめです。

交換方法▶交付の際にお知らせする「指定フラワーショップ等」へ、電話でご予約ください。ダリアの入荷までには約1週間かかります。指定日にダリア券を持って、予約した店舗でダリアと交換してください。詳しくは、市ホームページをご覧ください。◆広報ID番号 1011375

問い合わせ▶産業企画課☎(888)5724

親子で遊ぼう！

「※」印=各市民SC内の施設が会場です。申込時にご確認ください
申=要申込の催しで、申込開始日です



会場	催し(お子さんの対象)	内容 / 定員	日時
子ども未来センター ☎(887)5340	おはなし会(就学前)	絵本の読み聞かせ	10/11(火)10:30~11:00
	ぴよぴよん広場 (1歳7か月~就学前)	ハロウィンを楽しもう! /先着各12組	10/20(木)①10:15~②10:50~ 申 10/12(水)10:00~
	ぴよぴよ広場(2~6か月)	ハロウィンを楽しもう! /先着各12組	10/27(木)①10:15~②10:50~ 申 10/19(水)10:00~
東部子育て交流ひろば ☎(853)1082	おはなしの部屋(就学前)	手遊びや絵本の読み聞かせ/当日先着5組	10/13(木)10:15~10:30
	ぱるぱる工作(就学前)※	ハロウィングッズを作ろう!/先着各8組	10/25(火)①10:00~②10:30~ 申 10/12(水) 9:00~
西部子育て交流ひろば☎(826)9007	ぐるぐるべったんこ(就学前)※	ハロウィングッズを作ろう!/先着8組	10/26(水)10:30~11:00 申 10/19(水) 9:00~
南部子育て交流ひろば☎(838)1216	ほかほか工作(就学前)※	ハロウィングッズを作ろう!/先着10組	10/26(水)10:30~11:00 申 10/18(火) 9:00~
北部子育て交流ひろば ☎(893)5985	はかってみようday(就学前)	身長と体重を測ろう/当日先着15組	10/17(月)10:30~11:00
	ころんころんタイム(就学前)	ふれあい遊び、音遊び/当日先着15組	10/20(木)10:30~10:50
河辺子育て交流ひろば☎(882)5146	はっぴいるーむ(就学前)	はっぴいハロウィン/先着10組	10/27(木)10:30~11:00 申 10/20(木)10:00~
雄和子育て交流ひろば ☎(886)5530	親子でポンポン!(就学前)	ダンスや玉入れをして遊ぼう	10/18(火)10:30~10:50
	ぐんぐん~身体測定~(就学前)	記録カードもあるよ	10/19(水) 9:30~11:30
	親子工作 おもちゃの チャチャチャ工作(就学前)	ハロウィングッズを作ろう! お菓子のプレゼントも/先着8組	10/25(火)10:30~11:00 申 10/11(火) 9:00~
フォンテ文庫 ☎(893)6167	バンドのえほん修理屋さん(どなたでも)	破損した絵本の修理	10/15(土)10:30~12:00
	作ってあそぼう工作会(2歳~小2)	工作「つりさげちょうちん」作り/当日先着7組	10/15(土)11:30~12:00
	親子で楽しむわらべうた(0~3歳)	絵本の読み聞かせも/先着10組	10/25(火)11:00~11:30 申 10/18(火)10:00~



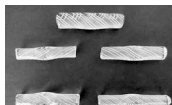
子ども未来センター
上記コードから
アクセスを



妊娠届 ネウボラ土曜窓口

平日勤務などで、八橋の市保健所内にある「ネウボラ」に来所が難しい妊婦さんのために、土曜窓口を開設しています。面接(20分程)したかたへ、お祝いのプチギフトを進呈。

★新たに新屋ガラス工房制作の箸置き(ペア)が追加されました!



対象の妊婦さん▶妊娠届を提出するかた、ネウボラ以外で妊娠届を出したかた、転入されたかた(ネウボラでの面接がまだのかた)

日時▶10月22日(土)9:00~12:00

申込▶秋田市版ネウボラ☎(883)1175

♪地域で育児♪

太字の()内はお子さんの対象です。問い合わせ先のは、各地区の主任児童委員さんの印です。



★とんとんクラブ(就学前)

10月17日(月)10:00~11:30、下北

手児童センターで。砂遊び♪

問▶◎伊藤さん☎090-6683-1727

★ほっと広場(0~5歳)

10月17日(月)・24日(月)、10:00~11:30、広面児童館で。保険料1家族各50円。

問▶代表の堀江さん☎(837)0584

★ほっぺの会(就学前)

10月18日(火)9:45~11:30、仁井田コミセンで。ハロウィン♪ 妊婦さんもどうぞ。保険料1家族50円。

申込▶◎内出さん☎090-1666-6349

★おおすみキッズ(就園前)

10月20日(木)10:00~12:00、大住児童館で。かんたんクッキング!

問▶◎小松さん☎(839)5189

★にこにこキッズ(就学前)

10月25日(火)10:00~11:30、八橋コミセンで。運動会♪

問▶◎佐川さん☎(823)1228

.....

★秋田市保育協議会の親子で遊ぼう(0~3歳)

体操や手遊び、手品や絵本の読み聞

かせ。入園(所)や離乳食についての相談なども。10月21日(金)10:00~11:30、遊学舎で。

問▶上北手保育園☎(839)3595

★新日本婦人の会秋田支部の催し

①親子リズム体験会(1歳~就園前)

10月14日(金)・21日(金)・28日(金)、10:30~12:00、川尻コミセンで。

申込▶大高さん☎090-2847-5873

②赤ちゃんマッサージ体験会(3か月~1歳)

10月20日(木)10:30~12:00、中央市民SC音楽室4(市役所3階)で。

申込▶同支部☎(836)3356(平日10:00~16:00)

★初めてのパパ&ママの絵本LIFE(生後10か月まで)

11月6日(日)10:30~12:00、アトリエ6階こどもサロンで。先着5組。申込方法など詳しくはホームページをご覧ください。

<http://akitawmc.com/>

申込・問▶秋田県中央男女共同参画センター☎(836)7853

*スペースの都合などにより、「育児コーナー」に掲載依頼があったすべてを掲載できない場合があります。ご了承ください。

*14・15歳の催しは、新型コロナウイルスの影響により中止・変更になる場合があります。

*会場では、マスクを着用するなど、感染予防対策にご協力をお願いします。

子育てサポートクーポン券の申請はお早めに

「わんぱくキッズのおでかけプラン」や「親子の絵本プラン」など、8つの子育て支援の各種プランに利用できる子育てクーポン券の申請期限は、来年3月末です。クーポン券の交付を受けることができるのは、対象のお子さん1人につき年度内1回まで(再交付はできません)。

①子育てサポートクーポン券

対象▶秋田市に住民票があり、保育所(園)や幼稚園などに入所(園)していない就学前のお子さんがある世帯

②多子世帯サポートクーポン券

対象▶秋田市に住民票があり、平成30年4月2日以降に生まれた保育所(園)や幼稚園などに入所(園)していない第3子以降のお子さんと、その子を含めた3人以上のお子さんがある世帯

▶詳しくはホームページをご覧ください。

https://www.alve.jp/facility/child/child_coupon

問▶子ども未来センター☎(887)5340

育見講座「ちひろママの英語で遊ぼう」

ハロウインのお話を聞いたり歌を歌ったりして英語に親しもう♪

対象▶就学前のお子さんと保護者

日時▶10月27日(木)10:30～11:30

会場▶中央市民SC和室(市役所3階)

先着▶7組

申込▶10月18日(火)9:00から中央子育て交流ひろば☎(888)5652

集まれお引っ越しママ

子育ての悩みや情報交換など、おしゃべりしてリフレッシュ!

対象▶秋田に引っ越してきた就学前のお子さんと母親

日時▶11月1日(火)10:00～11:00

会場▶北部市民SC2階和室2・3

先着▶6組

申込▶10月19日(水)9:30から北部子育て交流ひろば☎(893)5985

子育てママのプチ就活

ハローワークプラザ職員らが、求人情報や保育施設の子育てサービスなどについて話します。お子さんを遊ばせながら、仕事と育児についての見通しを立ててみませんか。

対象▶乳幼児がいる母親や妊婦さんとその家族 **日時**▶10月21日(金)10:00～11:30 **会場**▶子ども未来センター **定員**▶7組

申込▶10月11日(火)10:00から子ども未来センター☎(887)5340

歯ッピーバースデー

歯みがきレッスン、歯科衛生士や栄養士によるお話など。**対象**▶生後10か月～1歳1か月頃のお子さん

日時▶11月8日(火)10:00～11:30

会場▶市保健所(八橋) **先着**▶5組

申込▶10月26日(水)から子ども健康課☎(883)1174

はっぴい子育て講座

乳幼児の救急と安全についての講座。

対象▶就学前のお子さんの保護者

日時▶10月18日(火)10:30～11:30

会場▶河辺子育て交流ひろば

先着▶10人

申込▶10月11日(火)10:00から河辺子育て交流ひろば☎(882)5146

ママのリフレッシュタイム

姿勢美人体操でリフレッシュ!

対象▶就学前のお子さんの保護者

日時▶10月25日(火)10:30～11:30

会場▶河辺市民SC3階和室1・2

先着▶6人

申込▶10月19日(水)10:00から河辺子育て交流ひろば☎(882)5146

プレママトーク

助産師を囲んで一緒におしゃべり♪

対象▶妊娠35週頃までの妊婦さん

日時▶10月27日(木)10:00～11:00

会場▶市保健所(八橋) **先着**▶5人

申込▶秋田市版ネウボラ☎(883)1175

産後のママトーク

助産師を囲んで一緒におしゃべり♪

対象▶産後6か月頃までの母親(お子さんも一緒に)

日時▶10月28日(金)10:00～11:30

会場▶市保健所(八橋) **先着**▶5組

申込▶10月11日(火)8:30から子ども健康課☎(883)1175

乳幼児健康診査

風邪や感染性の病気のはきは、ご遠慮ください。

問▶子ども健康課☎(883)1174

①4・7・10か月児健診

対象▶生後4・7・10か月になった日からそれぞれ満5か月、満8か月、満11か月になる前日までのお子さん
会場▶母子健康手帳別冊に記載した協力医療機関

②1歳6か月児・3歳児健診(小児科・歯科) 新型コロナウイルスの感染予防のため、医療機関での個別健診となります。11月の対象は、令和3年4月生まれ(1歳7か月)、令和元年5月生まれ(3歳6か月)です。受診券は10月末までに個別に郵送します。

育見相談

保健師、栄養士、歯科衛生士による個別相談。**対象**▶乳幼児と保護者

日時▶10月24日(月)9:00～12:00

会場▶市保健所(八橋)

先着▶3組

申込▶子ども健康課☎(883)1174

*電話相談は随時行っています。

子育て支援者研修会

親子で楽しむ運動や体操で、心と体のストレッチをしましょう。

対象▶主任児童委員、親子のつどい代表者、子育て支援団体代表者、ファミリーサポートセンター協力会員など **日時**▶10月25日(火)10:00～12:00 **会場**▶アルヴェ1階音楽交流室D **定員**▶15人

申込▶子ども未来センター☎(887)5340

■16・17の催しは、新型コロナウイルスの影響により、中止または変更になる場合があります。また会場内ではマスクを着用するなど感染予防にご協力ください。

第7回 入場無料♪ なんぴあまつり



佐々木あかねさん

直接会場へどうぞ♪

日時 10月15日(土)・16日(日)
13:00～17:00(16日は9:00から)

会場 南部市民サービスセンター別館(牛島)

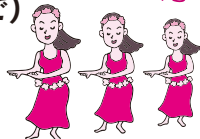
【両日開催】作品展示(会場は主に洋室1・2・3)、野菜販売(15日は13:00～。16日は9:00～。両日共になくなり次第終了)

【16日開催】芸能発表会(10:00～)、「第15回魅力アップコンサート」佐々木あかねさんとその仲間たちが懐かしの音楽などを演奏(14:00～15:30)

問い合わせ▶南部地域づくり協議会(別館内)☎(853)5727

いーぱるふれあいまつり

日時 10月15日(土)・16日(日)
9:00～17:00(16日は15:00まで) ♪入場無料♪ 直接会場へどうぞ



会場 東部市民サービスセンター

【両日開催】いーぱるサークルの作品展示

【16日開催】いーぱるサークルの合唱・踊り・フラダンスなどの芸能発表会(10:00～。当日先着60人)

問い合わせ▶東部地域づくり協議会☎(853)1683

まんたらめ 秋の仁別で紅葉を満喫! 秋のファミリーキャンプ

日時 11月5日(土)13:00から6日(日)13:30まで

対象 中学生以下のお子さんとその家族(子どものみは不可)

参加費 1家族2,000円と1人2,500円(就学前2,200円)

定員 8家族(超えた場合は、初参加を優先した上で抽選)

旭川ダム公園のハイキングや自然素材を使った制作活動、ピザ作りなどを行います。太平山自然学習センター館内に宿泊。秋田駅東口から無料送迎バスが出ます。

申し込み

往復はがき(1家族1通)の往信面には催し名、住所、全員の氏名(ふりがな)、年齢、性別、電話番号を記入、返信面には住所、氏名を記入し、10月7日(金)から18日(火)(必着)まで、〒010-0824 仁別字マンタラメ227-1

太平山自然学習センター☎(827)2171

秋田市絆づくり事業 絆映画上映会

会場 にぎわい交流館
多目的ホール



映画を通じて、家族や友人、地域に目を向け、絆の大切さを考えてみませんか。

11月23日(水) ①10:00～
②14:00～

バトンは渡された



©2021映画そして、バトンは渡された製作委員会

【出演】永野芽郁、石原さとみ、田中圭 ほか

11月24日(木) ①10:00～
②14:00～



長いお別れ
ポスター

【出演】蒼井優、竹内結子、山崎努 ほか

申し込み(1人1上映のみ)

はがき、Eメールのいずれかで10月24日(月)(必着)までに、①～④の項目をお知らせください。

①「絆映画上映会鑑賞希望」(Eメールはタイトルを件名に)

②郵便番号・住所・氏名・電話番号

③参加希望人数(2人まで。全員の氏名も) ④参加希望日時(①～②の中から第2希望まで)

〒010-8560 秋田市役所生活総務課絆づくり担当

Eメール kizuna@city.akita.lg.jp

*応募多数の場合は抽選を行い、当選者のみに11月上旬に入場整理券を送ります。

問い合わせ▶☎(888)5650



10月19日(水)まで
通販サイト「あきたづくし」
カテゴリ別20%OFF
キャンペーン実施中!

◆対象のカテゴリ▷スイーツ・お菓子、海産物、工芸品、詰め合わせセット商品

インターネットで検索を!
<https://akita-zukushi.jp/>



あきたづくし

問い合わせ▷運営事務局ノースコマース棟内☎(853)7833

『農家のパーティ』プロジェクト 募集中!

農家と事業者などが連携して行う地元産品を活用した特色ある事業活動のアイデアを募集しています。新たな取り組みはもちろん、すでに実施している事業も応募可能です。応募は通年で受け付けていますが、認定のための審査委員会は年4回(4・7・10・1月)。認定された企業には、費用の一部を補助、アドバイザーの派遣などによる支援を行います。応募方法など詳しくは、市ホームページをご覧ください。◆広報ID番号 1007095

問い合わせ▷産業企画課☎(888)5724



各市のゆるキャラも登場!

待ってるよ~

~常陸太田市・秋田市・仙北市~

三市連携交流15周年記念行事

日時 10月29日(土) 11:00~17:30
 (伝統芸能披露は16:45から)

会場 秋田駅前大屋根通り(西口)、アゴラ広場

佐竹氏の繋がりを交流の由来とする三市連携交流提携が15周年を迎えることから、三市の物産展と伝統芸能披露を開催。常陸秋そばや仙北のお菓子なども。お楽しみに~♪

問い合わせ▷企画調整課☎(888)5464

アキショップ AKISHOP

日時 10月15日(土) 9:30~15:00

会場 秋田駅前大屋根通り(西口)、アゴラ広場、ぼぼろーど、秋田市民市場

秋田商業の生徒が地元企業と連携し、開発した総菜やスイーツを販売! やまばと太鼓の演奏なども。

問い合わせ▷秋田商業高校☎(823)4308

卸売市場まつり

日時 10月23日(日)
8:30~12:30

会場 卸売市場

生鮮食品の特別販売、市民参加のせり、マグロの解体と販売、秋田シティプラスバンドの演奏などを開催!

問い合わせ▷あきた市場マネジメント(株)☎(869)5294

農村の魅力体験ツアー

農業や自然、地域文化などを体験するツアーを開催します。会場、参加料金など詳しくは、市ホームページをご覧ください。◆広報ID番号 1006813

- ①10月29日(土)…定員20人
ネギ収穫ときりたんぼ鍋づくり、ダリア園見学、リンゴ狩りも♪
- ②11月5日(土)…定員20人
野菜収穫と味噌造り体験



申し込み▷(株)日本旅行東北秋田支店☎(866)0111



天神ばやし太鼓(常陸太田市)

■18・19の催しは、新型コロナウイルスの影響により、中止または変更になる場合があります。
また会場内ではマスクを着用するなど感染予防にご協力ください。

若狭一久
イラストレーション(冬の詩)



KOUGEI EXP in AKITA 開催記念
CRAFT&DESIGN つなぐ
—大いなる秋田—

日時 10月22日(土)▶1月15日(日)
9:30~16:30

会場 赤れんが郷土館企画展示室

入館料 210円(高校生以下無料)

休館日…展示替えのため=10月17日(月)▶21日(金)
年未年始のため=12月29日(木)▶1月3日(火)

秋田市美術工芸協会、秋田県デザイン協会、
赤れんが郷土館の連携企画展。楽曲「大いなる秋田」
をヒントに、それぞれの秋田への思いをもと
に制作した作品を紹介します。

問い合わせ 赤れんが郷土館☎(864)6851

木版画でつくる年賀状
赤れんが郷土館学習講座

木版画の基本を学び、
年賀状を作ります。



①一般の部・多色刷▶両日参加できる
高校生以上のかたが対象。11月8日
(火)・9日(水)、10:00~16:00。参加
費600円。定員(抽選)8人。

②小学生の部・単色刷▶参加は保護者同
伴で。11月12日(土)9:30~12:30。
参加費300円。定員(抽選)6人。

会場(①②共通)▶赤れんが郷土館

申し込み
はがきに、講座名、住所、氏名、年齢(小
学生は学年と保護者名も)、電話番号を書
いて、10月11日(火)から21日(金)(必着)まで
に、〒010-0921 大町三丁目3-21

赤れんが郷土館☎(864)6851

土崎図書館創設120周年記念事業
土崎図書館まつり

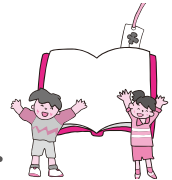
日時 10月29日(土)10:00~15:00

会場 土崎図書館 **入場無料** **直接会場へ**

★図書・雑誌リサイクル市

★図書館クイズ・スタンプラリー

★折り紙釣り、ビー玉転がし



◆リサイクル市の本を募集!

雑誌、参考書、辞書、百科事典、書き込みが
あるもの、汚れがひどいもの、全集などは除き
ます。10月21日(金)までに土崎図書館へお持ち
ください。

問い合わせ

きららとしょかん土崎図書館☎(845)0572

秋田市
まちづくりラボ講座
2022

東通地区を対象に、まち歩きなどを通し
て、まちづくりを考える講座です。まちづ
くりに必要な知識と技法も学びます。参加
無料。定員(抽選)15人。

日時 10月30日(日)
11月6日(日)・20日(日) 10:00
12月3日(土) 15:00

会場 東地区コミュニティセンター
(最終日は東部市民サービスセンター)

対象 秋田市に在住、在勤、在学(高校生以下
を除く)しているかたで、まちづくりに
関心のあるかた(秋田市で活動している
場合を含む)

申し込み 10月7日(金)から24日(月)
までに、右のコードを読み
込んで、申込フォームから
お申し込みください



まちづくりラボ講座

問い合わせ

NPO法人まちづくり学校☎025-201-9320



秋田に暮らす人々やクリエイター、専門家が
交わり秋田の文化的土壌をたがやすプロジェクト「PARK-いきるとつくるのにわ(Public, Arts & Research Kitchen)」が、文化創造館を拠点に7月からスタートし、さまざまなイベントを開催しています。

● トークイベント「食べること、社会の中で生きること」…10月22日(土)14:00~16:00

会場は文化創造館。講師は、人類学者の磯野真穂さんと心理療法士の西原 珉さん。「食べること」や「社会の中で生きること」について私たちがどのように受容/拒絶しているのか考えてみましょう。参加無料。先着40人。

申し込み 文化創造館 ☎(893)6424

自然科学学習館で学ぼう

①きらめき de サイエンス

10月10日(月)10:00~15:00
会場▶アルヴェ 1階きらめき広場

大学生のサイエンスサポーターによる万華鏡などのものづくりのブースや、実験・体験ブースなど。参加無料。直接会場へ。



②どうぶつサイエンスII いろいろな動物の耳のひみつ

10月23日(日)11:00~15:00
対象▶小学生以上のかた(小3以下は保護者同伴)
入園料▶730円(高校生以下無料)

来年の干支うさぎにちなんで、いろいろな動物の耳の特徴などをアルヴェ4階の自然科学学習館で学習した後、バスで大森山動物園に移動し、実際に観察しよう! 定員(抽選)15人。申し込みは10月12日(水)から16日(日)まで自然科学学習館へ。



☎(887)5330(9:00~17:00)

千秋美術館 館長講座

名品で語る 日本美術の流れ

《古代・中世編》 聴講無料

日時 **11月5日(土)13:30~15:00**

会場 **アトリオン地下1階多目的ホールA・B**

正倉院宝物や「源氏物語」の舞台になった王朝時代の優品、源頼朝・政子ゆかりの蒔絵作品などを紹介します。先着50人。申し込みは、10月11日(火)9:00から千秋美術館へ。☎(836)7860

第7回 あきたの アート はだした の こころ

日時 **10月27日(木)▶31日(月)**
10:00~20:00(31日は13:00まで)

会場 **文化創造館 =観覧無料=**

県内在住の障がいのあるかたなどによる、秋田での暮らしの中から生まれたアート作品を、障がいの有無にかかわらず、すべての人で分かち合う展覧会。

イベント…10月8日(土)▶10日(月)
11:00~17:00(10日は15:00まで)
会場▶空の森研究所(金足追分字海老穴46-1)

問い合わせ NPO法人アートリンク
うちのあかり ☎(838)4711

10th
ANNIVERSARY
つくるをともに創る

秋田公立
美術大学の
アートセンター
の
情報
コーナー
アキビノ
ピラ



チラン

菅原果歩個展「分け入る森」

日時 **10月30日(日)まで開催中**
9:00~17:30 ◆ 入場無料 ◆

会場 **秋田公立美術大学ギャラリー-BIYONG POINT(八橋の秋田ケーブルテレビ内)**

アーツ&ルーツ専攻の菅原さんが撮影した野鳥の写真や、撮影の中で感じたことが記された冊子を展示します。問い合わせ▶NPO法人アーツセンターあきた ☎(888)8137

測量、土地の境界、表示登記手続きなど。日時▶10月22日(土) 10:00~14:00 会場▶中央市民SC洋室6(市役所2階)

申込▶10月21日(金)までに同会秋田支部の飯塚さん☎(883)1630

◆秋田県司法書士会の法律相談会
登記、相続、成年後見、借金、近隣とのトラブルなど。日時▶10月29日(土)10:00~16:00

会場▶秋田県司法書士会館(山王)
問▶同会☎(824)0055

フレッシュマンの集い

不安・悩みを共有し、人間関係の作り方や、ストレス対処法などを講義やグループワークを通じて学びます。対象▶市内で働く入社1年目の新卒新入社員

日時▶10月24日(月)13:30~17:00 会場▶にぎわい交流館2階展示ホール 先着▶100人

申込▶10月13日(木)までに(株)ビィ・ウィズ☎(801)1560
…詳しくは市ホームページで。

(広報ID番号 1026379)

問▶企業立地雇用課☎(888)5734

市民大学講座「歯とお口の健康づくり」

お口のはたらきや健口(けんこう)づくりの秘訣を学びます。講師は市保健所歯科衛生士。日時▶11月9日(水)14:00~15:30

会場▶きららとしょかん明德館2階研修ホール 先着▶24人

申込▶10月11日(火)8:30から生涯学習室☎(888)5810

はずむスポーツ都市 市民スポーツ祭

◆タグラグビー 日時▶11月3日(木)8:30~ 会場▶河辺体育館

参加料▶1チーム100円

申込▶10月22日(土)まで秋田市ラグビーフットボール協会の佐藤さん☎090-3362-8587

◆銃剣道 日時▶11月6日(日) 9:30~ 会場▶港北地区コミュニティセンター 申込▶10月27日

(木)まで秋田市銃剣道連盟の上杉さん☎090-8781-9073

◆バスケットボール

日時▶11月20日(日)から12月18日(日)まで、9:00~

参加料▶1人3,000円、1チーム12,000円 申込▶10月29日(土)まで秋田市バスケットボール協会の細谷さん☎090-2998-0188

いきいきサロン

65歳以上のかたが対象です。動きやすい服装でお越しください。

◆体を動かそうADL体操

日時▶10月12日(水)10:00~12:00(人数により時間を分ける場合あり) 会場・問▶八橋老人いこいの家☎(862)6025

◆ダンスセラピー~心と体の音楽運動療法~

日時▶10月14日(金)10:00~12:00

会場・問▶大森山老人と子どもの家 ☎(828)1651

秋田長生大学で学ぼう

政治・経済・文化・健康増進などを学習するほか、移動学習を行います。対象▶60歳以上のかた 日時▶令和5年4月から令和6年3月までの毎月第2土曜、13:00~15:00 会場▶中央市民SC 参加費▶入学金500円、年会費3,000円 申込▶はがきに住所、氏名(ふりがな)、生年月日、電話番号を書いて、来年3月31日(金)(消印有効)までに、〒010-0977 八橋大道東6-3 石田一誠 宛 問▶同大学の石田さん☎(862)8275

みんなの掲示板②

◆生涯現役総合フェア2022

各種相談・体験コーナーや、読売新聞特別編集委員の橋本五郎さんの講演会など。市民のかた限定でマイナンバーカード申請サポートも。対象▶県内在住の55歳以上のかた 日時▶11月13日(日)12:00

~16:00 会場▶さきがけホール(山王) 定員(抽選)▶200人

申込方法など、詳しくは右記のコードからホームページをご覧ください



生涯現役総合フェア

なるか、お問い合わせください 問▶同フェア事務局(マゼンタ(株)内)☎(829)5811

◆「合同就職面接会」シニアパワー!! 活用フェアin秋田

フリーアナウンサーのさとうみちこさんによる講演も。対象▶55歳以上のかた 日時▶10月25日(火)13:00~15:30 会場▶イヤタカ(中通)

定員▶40人 申込▶ハローワーク秋田、秋田商工会議所などにある申込書で、10月18日(火)まで県シルバー人材センター連合会へ。詳しくはお問い合わせください

問▶同連合会☎(888)4680

◆やさしい相続・遺言セミナー

行政書士による遺言基礎講座と相談会。日時▶10月29日(土)13:30~16:30 会場▶秋田県中央地区老人福祉総合エリア(御所野) 問▶秋田県行政書士会秋田支部の柿崎さん☎(807)4647

◆東北希望の^{たすま}マラソン秋田大会

日時▶11月6日(日)9:00~

会場▶県立中央公園陸上競技場(雄和) 参加費▶2,500円~5,000円

申込▶10月14日(金)までに、右記のコードからお申し込みください



希望のマラソン

問▶同実行委員会の白井さん ☎080-9507-0321

◆公開講座「ウイルスと共存してきた人類~感じる感染症学 序章~」

講師は秋田赤十字病院予防接種センター長の遠田耕平さん。

日時▶10月21日(金)18:30~19:30 会場▶日本赤十字秋田看護大学152講義室 定員▶50人

申込▶電話、FAX、Eメールで日本赤十字秋田看護大学総務課へ ☎(829)3045・FAX(829)3030 Eメール koukaikouza@rcakita.ac.jp

20・21頁に掲載した内容は、新型コロナウイルスの影響により、中止・変更になる場合がありますので、実施の有無は、事前に主催者にご確認ください。また、会場ではマスクを着用するなど、感染予防にご協力願います

■文中「SC」はサービスセンターの略。

案内・健康

如斯亭庭園 生け込みの公開

秋田県華道連盟草月流による生け込みを披露します。生け込み体験も(要申込・先着5人)。作品は10月28日(金)まで展示します。
日時▶10月22日(土)13:30~15:00 **会場**▶旧秋田藩主佐竹氏別邸(如斯亭)庭園
入園料▶210円(高校生以下無料)
体験の申込▶10月11日(火)9:00から佐竹史料館☎(863)0770

秋田城跡史跡めぐり

菅江真澄墓や高清水霊泉などを巡ります。**日時**▶10月22日(土)10:00~12:00 **先着**▶10人
申込▶10月11日(火)8:30から秋田城跡歴史資料館☎(845)1837

夜の図書館「ブック交換inあらや」

「字の少ない本」「食にまつわる本」「この本に救われた!」「二度楽しめる本」のいずれかに当てはまる本を持ち寄り、参加者同士で紹介し合った後、本を交換します。
日時▶10月28日(金)19:30~20:30 **会場**▶きららとしょかん

新屋図書館倉庫棟 **先着**▶10人
申込▶10月14日(金)10:00からきららとしょかん新屋図書館
 ☎(828)4215

図書館で本の整理をやってみよう!

書架整理の体験と先輩ボランティアへのインタビューなど。
対象▶小学4~6年生
日時▶11月6日(日)、①10:00~11:30、②13:30~15:00
会場▶きららとしょかん明德館2階研修ホール **先着**▶各8人
申込▶10月8日(土)9:00から市民交流サロン☎(887)5312

危険物取扱者試験

日時▶11月27日(日)10:00~
会場▶県社会福祉会館(旭北)
試験手数料▶甲種=6,600円、乙種=4,600円、丙種=3,700円
申込▶消防本部、各消防署、消防試験研究センター秋田県支部(中通)にある受験願書で、10月14日(金)から24日(月)までに同支部へ。☎(836)5673

秋田かやき協議会のプレミアムお食事券2022

新型コロナウイルスの経済対策の一環として、秋田かやき協議会加盟の飲食店19店舗で使用できる

プレミアムお食事券を販売します。先着で全200セット販売し、売り切れ次第終了となります。利用可能店舗など詳しくは、同協議会のホームページをご覧ください。<http://akitakayaki.com/>
販売期間▶10月20日(木)・21日(金)9:00~16:00、22日(土)・23日(日)9:00~12:00 **販売価格**▶1セット1万円分(1,000円券8枚、500円券4枚)を7千円で販売。1人1セットのみ購入可
利用期間▶12月31日(土)まで
問▶秋田商工会議所☎(866)6679

お気軽にご相談ください

◆わかくさ相談電話
 少年の悩みや心配事について。アルヴェ5階の市少年指導センターでは来所相談にも応じます。
日時▶平日9:00~12:00、13:00~16:00(月曜は10:00から)
相談電話▶(884)3868
 ◆障がい児者総合相談会
対象▶身体・知的・精神・発達障がいのあるかたとそのご家族 **日時**▶10月16日(日)13:30~16:00
会場▶遊学舎研修室5 **問**▶障がい者生活支援センターほくと
 ☎(873)7804・FAX(853)4977
 ◆秋田県土地家屋調査士会の表示登記相談会 土地や建物の調査・

LOOK!

市政番組今月のオススメ

15分番組「わがまち大好き秋田市長です」
 10/16(日)▶「最高峰・Wリーグに挑む! 女子バスケボールチーム アランマーレ秋田」

今シーズンは、専用体育館が完成し、本県出身選手2人を含む6人の有望選手が新たに加入するなど戦力が整ってきました。新屋に練習拠点を構え、「プレーオフ進出」を目標に据える本チームを紹介합니다!



テレビ	5分番組	ABS「こんにちは秋田市から」	土 11:40~ 日 11:55~
		AAB「いきいき秋田市から」	木 15:40~ 金 15:40~
		AKT「こんばんは秋田市から」	水 22:54~
*5分番組は秋田ケーブルテレビでも放送しています。			
15分番組	ABS「わがまち大好き秋田市長です」(手話通訳放送)	10/16 日	11:40~11:55
ラジオ	エフエム秋田「秋田市マンデー55」	月	17:55~
	ABSラジオ「秋田市今週のいちネタ」	火	10:30~
	エフエム檜台「午後スタ」	水	13:20~

*最新情報は広報広聴課ホームページで。☎(888)5471
<https://www.city.akita.lg.jp> ■広報ID番号 1001367

～14:30 **会場**▶中央市民SC洋室2・3(市役所3階) **先着**▶8人
申込▶10月11日(火)9:00から生活総務課☎(888)5650

鳥海山獅子ヶ鼻湿原トレッキング

トレッキングを通して、親子でふれあい、雄大な自然に親しもう！北部市民SCに集合後、バスで移動します。**対象**▶小・中学生とその家族 **日時**▶10月22日(土)9:30～16:00 **先着**▶8組
申込▶10月11日(火)9:00から北部市民SC☎(893)5969

第65回秋田市芸術祭

会場は、あきた芸術劇場ミルハス中ホール。入場料は各1,000円。詳しくはお問い合わせください。
問▶秋田市文化団体連盟

☎(853)5596

①**総合芸能公演** 港ばやし、新舞踊、民踊、民謡の公演。

日時▶10月9日(日)14:00～

②**バレエ公演** 洋舞部門による公演。**日時**▶10月10日(月)14:00～

みんなの掲示板①

◆**シングルマザーの居場所づくり～シンママ初めてのビジネスマナー教室～** 市地域づくり交付金事業。**対象**▶シングルマザーのかた(託児は要申込) **日時**▶10月30日(日)10:00～12:00 **会場**▶ハーモニープラザ研修室(アトリオン7階) **先着**▶10人 **申込**▶10月8日(土)9:00からびーらぶ秋田☎080-5625-0379

◆**市場発 魚と野菜のアレンジ料理**
対象▶18歳以上のかた(お子さん連れは不可) **日時**▶10月28日(金)、11月25日(金)、10:00～13:00 **会場**▶卸売市場(外旭川) **材料費など**▶各1,500円 **定員(抽選)**▶各12人 **申込**▶はがきに講座名、希望日、住所、氏名、年齢、電話番号を書いて、10月13日(木)(必着)まで、〒010-0802 外旭川字待合28 あきた市場マネジメ

ント☎(869)5294

◆チャイルドラインあきた 電話受け手ボランティア養成講座

18歳以下の子どもの「声」を聴き、その気持ちに寄り添う電話相談活動をするためのプログラム。インターネットWEB会議システムでの開催(対面参加可。会場は遊学舎)。**日程**▶10月22日(土)、11月5日(土)・12日(土)・19日(土)・26日(土) **受講料**▶3,000円(1日のみは1,000円) **定員**▶20人

申込▶Eメールで、件名を「養成講座受講希望」とし、住所、氏名、電話番号を10月18日(火)まで、同事務局へお知らせください。

Eメール cl_akita2@outlook.jp

問▶同事務局の三浦さん

☎080-5490-1655

◆マープルアートで作る"美りの秋"

ビー玉とワイヤーで作ります。**対象**▶19歳以上のかた **日時**▶10月28日(金)、13:30～15:30と18:30～20:30 **会場**▶サンライフ秋田 **受講料など**▶各2,500円 **先着**▶各15人 **申込**▶10月8日(土)10:00からサンライフ秋田

☎(863)1391

◆であえ！百鬼夜行盆踊り大会

市地域づくり交付金事業。妖怪やお化けなどに仮装して盆踊りを楽しもう！**日時**▶10月29日(土)、第1部15:00～17:00、第2部18:00～20:00 **会場**▶文化創造館スタジオA **問**▶Show子with酒泡酒泡クラブ☎050-6873-7438

◆**日本舞踊家集団「弧の会 コノカイズム」** 会場はあきた芸術劇場ミルハス(①は中ホール、②は小ホールB)。詳しくはミルハスホームページで。https://akiat.jp

問▶ミルハス☎(838)5822

①**公演**…流派を超えて集結した12人の男性舞踊家たちがミルハスに舞う！

日時▶11月6日(日)14:00開演

チケット代▶一般3,000円、高校生以下1,500円(当日各500円増)

②**弧の会と踊ろう！日本舞踊ワ**

ークショップ…参加者は①の公演で踊りを披露します。**対象**▶小学3年～中学3年生で初心者のかた
日時▶11月5日(土)14:00～16:00
先着▶20人

申込期限▶10月31日(月)まで

◆**秋田・潟上国際音楽祭2022**
会場は秋田アトリオン音楽ホール(②は潟上・ブルーホール、③はあきた芸術劇場ミルハス大ホール)。詳しくはホームページで。
https://www.akimf.com/

問▶同音楽祭事務局☎(874)9215

①**2台ピアノによる交響曲の夕べ**

日時▶10月25日(火)19:00開演

②**酒蔵コンサート チェロとハープの響き** **日時**▶11月12日(土)14:00開演

③**仙台フィル コンチェルトの饗宴**
日時▶11月13日(日)15:00開演

④**フィリップ・カサール ピアノリサイタル** **日時**▶11月15日(火)19:00開演

◆**秋の自然観察会** 一つ森公園の散策、ネーチャーゲームなど。小学生は保護者同伴。

日時▶10月22日(土)9:30～12:00
先着▶20人 **申込**▶10月8日(土)10:00から一つ森コミュニティ体育館☎(831)8300

◆**専門的美術講座「子どもの絵について～小学校低学年のための美術教育～」** 講師は県立美術館館長の澁谷重弘さん。**対象**▶小学1～3年生の保護者、美術教育に興味があるかた **日時**▶10月16日(日)10:30～11:30

会場▶県立美術館 **先着**▶20人

申込▶電話かFAXで県立美術館

☎(853)8686・FAX(836)0877

◆**御野場連合町内会の森づくり造成事業「きずなの森」** 河辺神内の既植栽地の下刈と広葉樹林帯遊歩道の整備。秋田駅東口と御野場ビフレ前から送迎バスが出ます。

日時▶10月22日(土)8:20～15:30 **定員**▶25人 **申込**▶10月17日(月)まで同会事務局の進藤さん☎090-8257-4817

22・23頁に掲載した内容は、新型コロナウイルスの影響により、中止・変更になる場合がありますので、実施の有無は、事前に主催者にご確認ください。また、会場ではマスクを着用するなど、感染予防にご協力願います

■文中「SC」はサービスセンターの略。

講座・催し

青少年教室

39歳までのかたを優先します。会場は、市役所3階の中央市民SC調理室(③は多目的ホール)。申し込みは10月11日(火)12:00から生涯学習室へ。☎(888)5810

①モンブランケーキを手作りしよう
ケーキの土台から作ります。日時▶10月22日(土)10:00～13:00
材料費▶1,300円 先着▶12人

②コーヒーセミナー～秋田県の風土とコーヒー文化～
講話とコーヒーのテイasting。日時▶10月25日(火)19:00～20:30
材料費▶500円 先着▶10人

③ドローンを体験しよう
法規や活用例などを学び、操縦体験をします。日時▶10月26日(水)19:00～20:30 先着▶8人

さとぴあの農山村体験講座

会場は上新城の農山村地域活性化センターさとぴあ(③は上新城の昌東院)。定員(抽選)は15人(③は10人)。申し込みは、10月11日(火)17:00までにさとぴあへ。

☎(893)3412

①ハロウィンアレンジ講座
かぼちゃとドライフラワーでアンティーク風アレンジ作りなど。日時▶10月16日(日)10:00～12:00 参加費▶1,000円

②かぼちゃのハロウィンモンブランとリンゴスイーツづくり
試食もあります。日時▶10月22日(土)10:00～12:30 参加費▶

1,000円

③座禅体験とお寺の紅葉&所蔵品鑑賞 対象▶小学生以上のかた 日時▶10月29日(土)10:00～12:00 参加費▶500円

パソコン教室 ワード初級

基本操作や文書作成など。対象▶60歳以上で初めて受講するかた 日時▶10月24日(月)・25日(火)、13:00～16:00 会場▶北部市民SC3階洋室6 参加費▶1,500円 先着▶8人 申込▶10月11日(火)9:00から17日(月)までに北部市民SC☎(893)5969

パソコン講座 ワードの基礎

地域活動にも役立つ基本操作など。日時▶10月27日(木)13:00～16:00、10月28日(金)9:00～12:00 会場▶南部市民SC別館洋室 受講料▶1,500円 先着▶10人 申込▶10月11日(火)9:00から南部市民SC別館☎(853)5735

佐竹史料館学習講座

渋江和光が知行村の下淀川(現大仙市協和)を家族で旅行した様子を学びます。講師は元県立図書館館長の半田和彦さん。日時▶10月21日(金)・28日(金)、13:30～15:30 会場▶きららとしょかん 明德館2階研修室 テキスト代▶520円 先着▶40人 申込▶10月11日(火)9:00から佐竹史料館☎(863)0770

秋田藩や佐竹氏に関する講演会

「将軍と大名たちの御馳走～江戸時代の食事～」と題し、歴史的な事件と食べ物について

お話しします。日時▶10月13日(木)10:00～12:00 会場▶にぎわい交流館4階第1研修室 テキスト代▶520円 先着▶40人 申込▶10月11日(火)9:00から佐竹史料館☎(863)0770

新屋図書館市民講座「絵本が育むもの」

乳幼児期からの読書の大切さや、読み聞かせのコツなどをお話しします。講師は前明德館河辺分館館長の吉田真理子さん。対象▶保護者や読み聞かせボランティアのかたなど 日時▶10月30日(日)10:30～11:30 会場▶きららとしょかん新屋図書館研修室 先着▶15人 申込▶10月8日(土)10:00からきららとしょかん新屋図書館☎(828)4215

女性活躍推進市民企画講座 目指せ！伝え上手な「ほめ美人」

毎日の挨拶や仕事のメールでも使える「たった15文字の気遣いで相手の笑顔を引き出す方法」を学びます。講師は(一社)日本ほめる達人協会特別認定講師の吉川ひかるさん。対象▶市内在住・在勤の女性 日時▶11月11日(金)18:30～20:00 会場▶中央市民SC洋室4(市役所3階) 先着▶20人 申込▶電話かEメールで氏名、電話番号、年代を10月11日(火)9:00から生活総務課へお知らせください。☎(888)5650 Eメール danjyo@city.akita.lg.jp

コミュニケーションカフェ

10月のテーマは「伝えたいことが伝わる話し方」。初参加のかた大歓迎！ 日時▶10月22日(土)13:30

表紙のはなし

秋の青空に映える色鮮やかなダリア。大きさ、色ともに品種によりさまざまで、いろいろな表情を楽しむことができます。令和ロマン、ダイヤモンドハート、歌舞伎…などなど、ダリアには個性的で遊び心のある名前が付けられていて、名前と花を見くらべながら見て回るのも楽しいですよ♪



誰もが活躍 推進フェスタ

日時

10月15日(土)
16日(日)

会場

文化創造館

仕事と生活の両立、一人一人が個性や能力を発揮できる環境づくりについて考えるきっかけづくりを推進するイベントです。

15日(土)のセミナー&トーク、16日(日)のワークショップそれぞれの申し込みは、電話か下記コードを読み取り、情報サイト「a.woman」の専用フォームから同事務局((株)KITA DESIGN内)へ。
☎(893)5650



a.woman

15日はセミナー&トーク(いずれも要申込) 10:30~16:30

ヨガ、自分らしく働くためのヒントをつかむセミナー、起業について考えるワークショップを開催。対象や定員など詳しくは、広報あきた9月16日号3ページか左記のコードからホームページをご覧ください。

16日はマルシェ(申込不要)&ワークショップ(要申込) 10:30~15:30



マルシェ

秋田の女性の情報サイト「a.woman」との共催。女性起業家などが手がける人気スイーツや雑貨などの紹介・販売など盛りだくさん! 直接会場へどうぞ。

【出店店舗】



♪ キッチンカーも来るよ~ ♪

ホタルビ堂(洋菓子)、め・へさけ(洋菓子)、よし成(和菓子)、横森菓子店(プリン)、のらりくらり(パン)、いもみこ(お芋屋)、種と実(総菜)、中通chillout(総菜)、あいば商店(野菜)、まめあじ(アクセサリー)、クリップクラシノモノ(雑貨)、花と風の村to・ko・to・ko(お花)

ワーク ショップ

初心者でも楽しめるブーケ作りなどを開催♪ 詳しくは、広報あきた9月16日号3ページか左記のコードからホームページをご覧ください。

