

火 災 発 生 状 況 比 較

区 分		単 位	令 和 4 年	令 和 3 年	比 較 増 減 (▲ 減)
総 火 災 件 数		件	59	55	4
種 別 ご と 火 災 件 数	建 物		28	33	▲ 5
	林 野		3	2	1
	車 両		7	6	1
	船 舶		0	0	0
	航 空 機		0	0	0
	そ の 他 の		21	14	7
焼 損 棟 数 合 計		棟	33	38	▲ 5
焼 損 程 度 別	全 焼		4	4	0
	半 焼		0	1	▲ 1
	部 分 焼		12	14	▲ 2
	ぼ や	17	19	▲ 2	
り 災 世 帯 数 合 計		世 帯	22	28	▲ 6
り 災 程 度 別	全 損		7	5	2
	半 損		1	0	1
	小 損	20	23	▲ 3	
り 災 人 員		人	52	60	▲ 8
焼 損 面 積	建 物 (床 面 積)	m ²	23,795	686	23,109
	林 野	a	10	28	▲ 18
	建 物 火 災 1 件 あ た り	m ²	849.8	20.8	829.0
損 害 額	計	千 円	1,720,267	129,526	1,590,741
	市 民 1 人 あ た り	円	5,689	425	5,264
	火 災 1 件 あ た り	千 円	29,157	2,355	26,802
	1 日 あ た り	千 円	4,713	355	4,358
死 傷 者	死 者	人	6	1	5
	負 傷 者	人	9	14	▲ 5
出 火 率		件 / $\frac{\text{人 口}}{1 \text{ 万 人}}$	2.0	1.8	0.1
人 口 (翌 年 1 月 1 日)		人	302,394	305,062	▲ 2,668

月別火災発生状況

区分 月別	火災件数						焼損棟数				り災世帯			り災人員 (人)	焼損面積	
	合計	建物	林野	車両	航空機	船舶 その他の	全焼	半焼	部分焼	ぼや	全損	半損	小損		建物 (㎡)	林野 (a)
前年計	55	33	2	6		14	4	1	14	19	5		23	60	686	28
計	59	28	3	7		21	4		12	17	7	1	20	52	23,795	10
1月	6	2		1		3	1		1	1	1		2	5	207	
2月	2	1				1				1			1	1		
3月	3	1		1		1				1			1	2		
4月	11	4	2	1		4			2	2	2		2	5	44	9
5月	9	2	1	2		4			2	1			2	7	143	1
6月	5	2				3			2			1	2	2	12	
7月	4	3		1					2	1			3	7	13	
8月	3	2				1				2			1	1		
9月	4	3				1	1			3	1		2	8	197	
10月	7	4				3	1		1	2			4	7	22,272	
11月	4	3		1			1		2	2	3		2	7	907	
12月	1	1								1						

損 害 見 積 額 (千 円)									死 傷 者		
合 計	建 物			林 野	車 両	航 空 機	船 舶	そ の 他 の	爆 発	死 者 (人)	負 傷 者 (人)
	小 計	建 物	収 容 物								
129,526	51,715	30,985	20,730		859			76,952		1	14
1,720,267	1,711,411	1,064,571	646,840	38	1,383			7,435		6	9
6,106	5,635	3,909	1,726		32			439		2	1
5	3		3					2			
3	3	1	2								
5,976	1,154	996	158	38				4,784			3
33,433	32,501	11,019	21,482		206			726			1
302	302	290	12							2	
1,883	804	725	79		1,079						
16	16		16								
7,009	7,009	6,617	392							1	1
1,578,736	1,577,246	963,567	613,679		6			1,484			2
86,448	86,388	77,447	8,941		60					1	1
350	350		350								

建物火災（火元建物用途別）状況

区分 用途別		出火件数		焼 損 棟 数			
		計	計	全 焼	半 焼	部 分 焼	ぼ や
用途	合計	28	31	4		12	16
1	イ 劇場、映画館、演芸場、観覧場						
	ロ 公会堂、集会場						
2	イ キャバレー、カフェー、ナイトクラブ						
	ロ 遊技場、ダンスホール						
	ハ 性風俗関連特殊営業店舗等						
	ニ カラオケボックス等						
3	イ 待合、料理店の類						
	ロ 飲食店						
4	百貨店、マーケット、その他物品販売を営む店舗	1	1			1	
5	イ 旅館、ホテル、宿泊所						
	ロ 寄宿舍、下宿、共同住宅	7	7			4	3
6	イ 病院、診療所、助産所						
	ロ 老人福祉施設、児童福祉施設等						
	ハ 老人デイサービスセンター厚生施設、助産施設等						
	ニ 幼稚園又は特別支援学校						
7	小・中・高・大学・各種学校	1	1				1
8	図書館・博物館・美術館						
9	イ 公衆浴場のうち蒸気浴場、熱気浴場						
	ロ イに掲げる以外の公衆浴場						
10	車両の停車場、船舶、航空機発着場						
11	神社、寺院、教会の類	1	3	1		1	1
12	イ 工場、作業場	2	2	1			1
	ロ 映画スタジオ、テレビスタジオ						
13	イ 自動車車庫、駐車場						
	ロ 飛行機又は回転翼航空機の格納庫						
14	倉庫	1	1				1
15	前項に該当しない事業場						
16	イ 特定防火対象物が存する複合用途対象物	1	1				1
	ロ 上記以外の複合用途対象物	2	2			1	1
16の2	地下街						
17	重要文化財、重要民俗資料						
	専用住宅（共同住宅を除く）	9	10	1		3	6
	店舗等との併用住宅	1	2	1		1	
	危険物関係施設	1					1
	その他の建物	1	1			1	

死傷者		焼損床面積 (㎡)	建 物 火 災 に よ る 損 害 額			
死 者	傷 者		建 物 (爆発含む) (千円)	車 両 (千円)	その他の損害 (林野含む) (千円)	合 計 (千円)
5	7	23,795	1,711,406	6		1,711,412
		140	32,426			32,426
1	3	108	6,399			6,399
			350			350
		853	81,608			81,608
		22,272	1,577,223			1,577,223
			30			30
			290			290
2		10	247			247
1	3	203	7,142	6		7,148
1		207	5,632			5,632
	1		1			1
		2	58			58

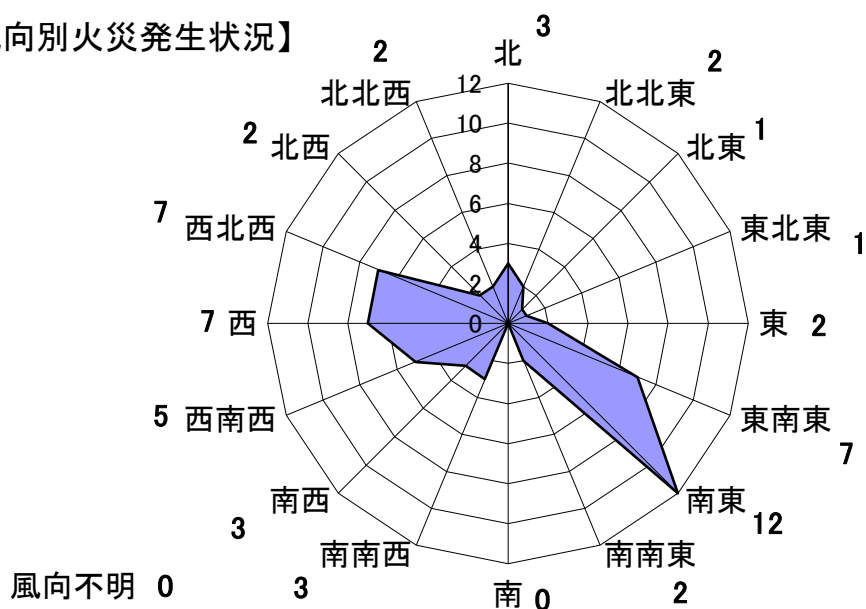
建物火災の火元建物用途別出火原因

用途別		区 分									
		計	たばこ	こんろ	かまど	風呂 かまど	炉	焼却炉	ストーブ	こたつ	ボイ ラー
用途	合 計	28	2	3					2		
1	イ 劇場、映画館、演芸場、観覧場										
	ロ 公会堂、集会場										
2	イ キャバレー、カフェー、ナイトクラブ										
	ロ 遊技場、ダンスホール										
	ハ 性風俗関連特殊営業店舗等										
	ニ カラオケボックス等										
3	イ 待合、料理店の類										
	ロ 飲食店										
4	百貨店、マーケット、その他物品販売を営む店舗	1									
5	イ 旅館、ホテル、宿泊所										
	ロ 寄宿舎、下宿、共同住宅	7	2	1				1			
6	イ 病院、診療所、助産所										
	ロ 老人福祉施設、児童福祉施設等										
	ハ 老人デイサービスセンター厚生施設、助産施設等										
	ニ 幼稚園又は特別支援学校										
7	小・中・高・大学・各種学校	1									
8	図書館・博物館・美術館										
9	イ 公衆浴場のうち蒸気浴場、熱気浴場										
	ロ イに掲げる以外の公衆浴場										
10	車両の停車場、船舶、航空機発着場										
11	神社、寺院、教会の類	1									
12	イ 工場、作業場	2									
	ロ 映画スタジオ、テレビスタジオ										
13	イ 自動車車庫、駐車場										
	ロ 飛行機又は回転翼航空機の格納庫										
14	倉庫	1									
15	前項に該当しない事業場										
16	イ 特定防火対象物が存する複合用途対象物	1									
	ロ 上記以外の複合用途対象物	2						1			
16の2	地下街										
17	重要文化財、重要民俗資料										
	専用住宅（共同住宅を除く）	9		2							
	店舗等との併用住宅	1									
	危険物関係施設	1									
	その他の建物	1									

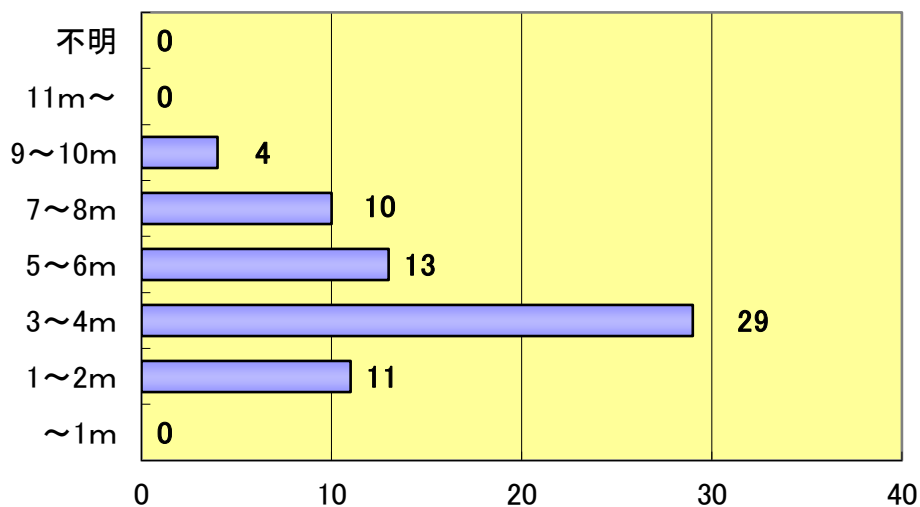
出 火 原 因 別																		
煙突・ 煙道	排気管	電気 機器	電気 装置	電灯・電話 等の配線	内燃 機関	配線 器具	火遊び	マッチ・ ライター	たき火	溶接機・ 切断機	灯火	衝突の 火花	取灰	火入れ	放火	放火の 疑い	その他	不明 調査中
		3				1		1			1				2		8	5
																		1
															1		1	1
																	1	
																		1
																	2	
																	1	
		1																
															1			
		2				1		1			1						1	1
																		1
																	1	
																	1	

氣象別火災發生狀況

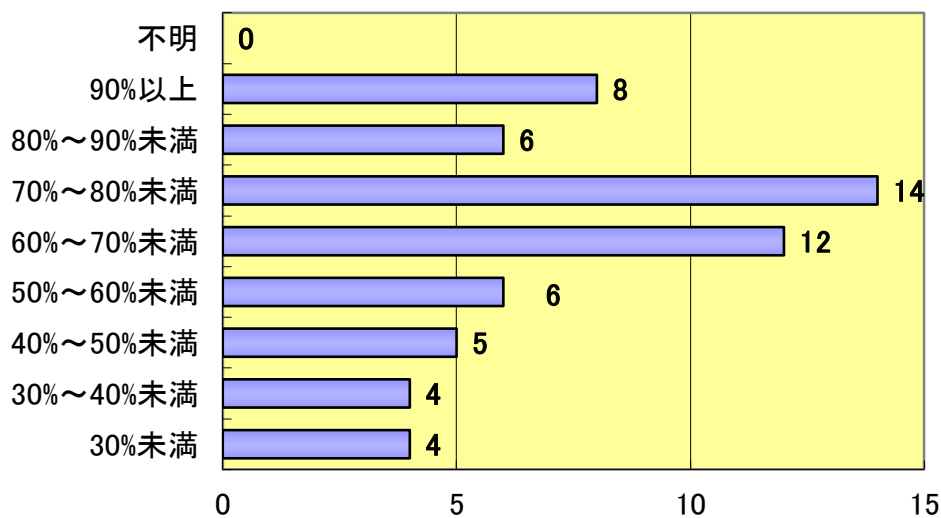
【風向別火災發生狀況】



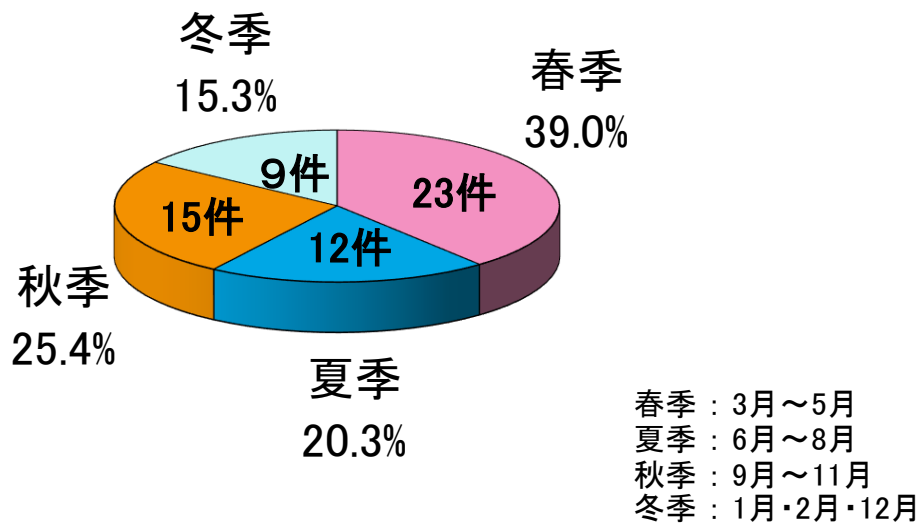
【風速別火災發生狀況】



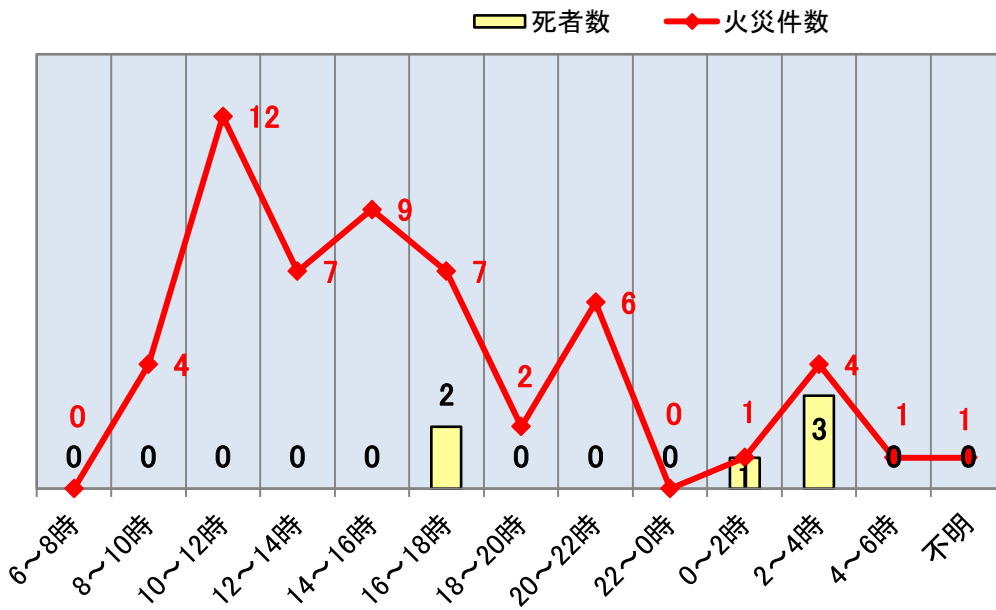
【湿度別火災發生狀況】



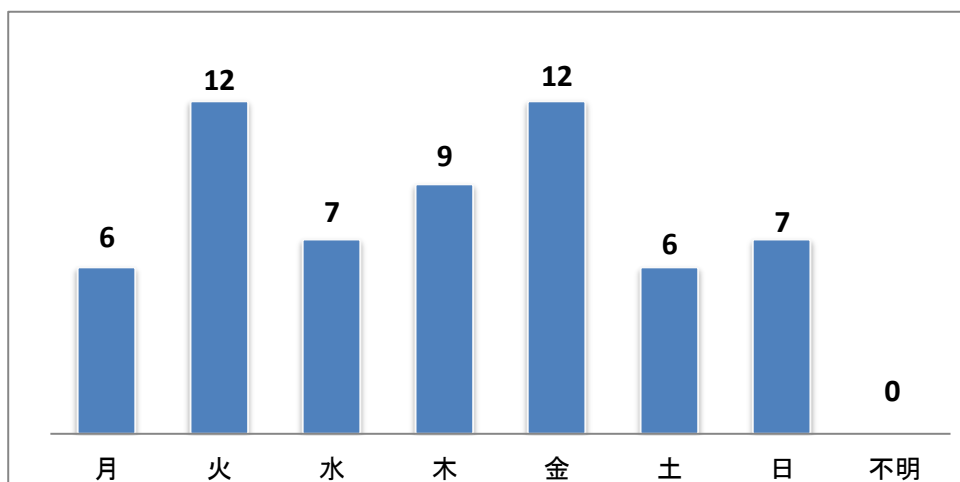
季別火災発生割合



時間別火災発生状況



曜日別火災発生状況



令和4年中の主な火災

建物焼損面積100㎡以上、焼損棟数5棟以上、損害額1000万円以上、り災世帯2世帯以上、死者1名以上(放火自殺者等を除く)、負傷者3名以上のいずれかに該当する火災

月日	火災種別	出火鎮火時間	出火場所	用途	出火原因
1/13	その他	17:35 ~ 17:49	秋田市土崎		放火
1/15	建物	23:00 ~ 4:00	秋田市太平	併用住宅	不明・調査中
4/19	建物	23:30 ~ 1:14	秋田市旭南	共同住宅	不明・調査中
5/13	建物	18:15 ~ 20:21	秋田市土崎	店舗	不明・調査中
6/23	建物	3:00 ~ 4:34	秋田市千秋	併用住宅	放火
9/24	建物	17:00 ~ 19:45	秋田市土崎	住宅	不明・調査中
10/7	建物	10:45 ~ 11:00	秋田市新屋	住宅	その他
10/27	建物	13:50 ~ 11/2 16:00	秋田市向浜	工場	その他
11/4	建物	11:15 ~ 16:30	秋田市広面	神殿	不明・調査中
11/30	建物	3:40 ~ 7:02	秋田市仁井田	共同住宅	たばこ

焼 損 棟 数				焼 損 床 面 積 (火 元) (m ²)	り 災 状 況		死 者	負 傷 者	損 害 額 (千円)
全 焼	半 焼	部分焼	ぼ や		世 帯	人 員			
							1		1
1		1		207	2	2	1		5,632
		1		21	2	3			741
		1		140					32,426
		1		10	1	2	2		244
1			1	197	2	5	1		6,719
		1			2	5			12
1				22,272					1,577,207
1		1	1	853	3	5			81,608
		1		54	2	2	1		4,779

過去 3 年間の出火原因比較

年別合計	令和 2 年	令和 3 年	令和 4 年
原因別	73	55	59
たばこ	5	2	2
こんろ	4	7	4
かまど			
風呂かまど			
炉		1	
焼却炉	1		1
ストーブ	7	1	2
こたつ			
ボイラー	1		
煙突・煙道	1	1	
排気管	1	1	
電気機器	3	3	7
電気装置	1	2	1
電灯・電話等の配線	3	3	1
内燃機関			1
配線器具	3	4	2
火遊び	3		1
マッチ・ライター		1	1
たき火		1	2
溶接機・切断機	1	1	
灯火		2	1
衝突の火花	1		
取灰			
火入れ	4		
放火		1	3
放火の疑い	3	2	
その他	17	18	21
不明・調査中	14	4	9

過去5年間の男女別・年齢別死者数

年 別	計	火災種別	男 女 別		年 齢 別		
					0歳～5歳	6歳～64歳	65歳以上
合 計 <small>(平成30年～令和4年)</small>	20 (5)	建物火災	男	6 (1)		2 (1)	4
			女	9 (1)		2 (1)	7
		建物火災以外	男	3 (2)		2 (1)	1 (1)
			女	2 (1)		2 (1)	
平 成 30 年	3 (1)	建物火災	男	1 (1)		1 (1)	
			女	1			1
		建物火災以外	男				
			女	1		1	
令 和 元 年	3 (1)	建物火災	男				
			女	2			2
		建物火災以外	男	1 (1)		1 (1)	
			女				
令 和 2 年	7	建物火災	男	3		1	2
			女	3		1	2
		建物火災以外	男	1		1	
			女				
令 和 3 年	1 (1)	建物火災	男				
			女				
		建物火災以外	男	1 (1)			1 (1)
			女				
令 和 4 年	6 (2)	建物火災	男	2			2
			女	3 (1)		1 (1)	2
		建物火災以外	男				
			女	1 (1)		1 (1)	

※()内の数値は放火自殺による死者数を示す。