

消防総合通信指令システム

(1) 指令運用・支援情報

装置名	数量	装置名	数量	装置名	数量
指令台	4 台	入電表示盤	2 式	統合型位置情報通知装置	1 式
自動出動指定装置	5 台	見学者スペース用表示盤	1 式	非常用補助電話機	4 式
支援情報表示装置	5 台	無線統制台	1 台	Eメール指令装置	1 式
地図等検索装置	5 台	指令情報送信装置	1 式	Web119システム	1 式
長時間録音装置	1 台	指令情報出力装置	14 式	119FAX受信装置	1 式
非常用指令設備	1 台	気象情報収集装置	1 式	駆け込み通報装置	14 式
指令制御装置	1 式	災害状況等自動案内装置	1 台	消防業務支援システム	1 式
署所端末装置	14 式	順次指令装置	1 台	指令用放送アンプ	13 式
携帯電話・IP電話受信転送装置	1 式	音声合成装置	1 式	庁内スピーカ	112 式
電話交換設備	1 式	出動車両運用管理装置	1 式	署所用情報表示盤	6 式
指揮台	1 台	出動車両運用端末装置	51 式	本部放送設備	1 式
映像制御装置	1 式	システム監視装置	1 式		
車両運用表示盤	1 面	電源設備	1 式		
支援情報表示盤	1 面	本部ネットワーク装置	1 式		
多目的情報表示盤	1 式	署所ネットワーク装置	14 式		

(2) 電話通信設備

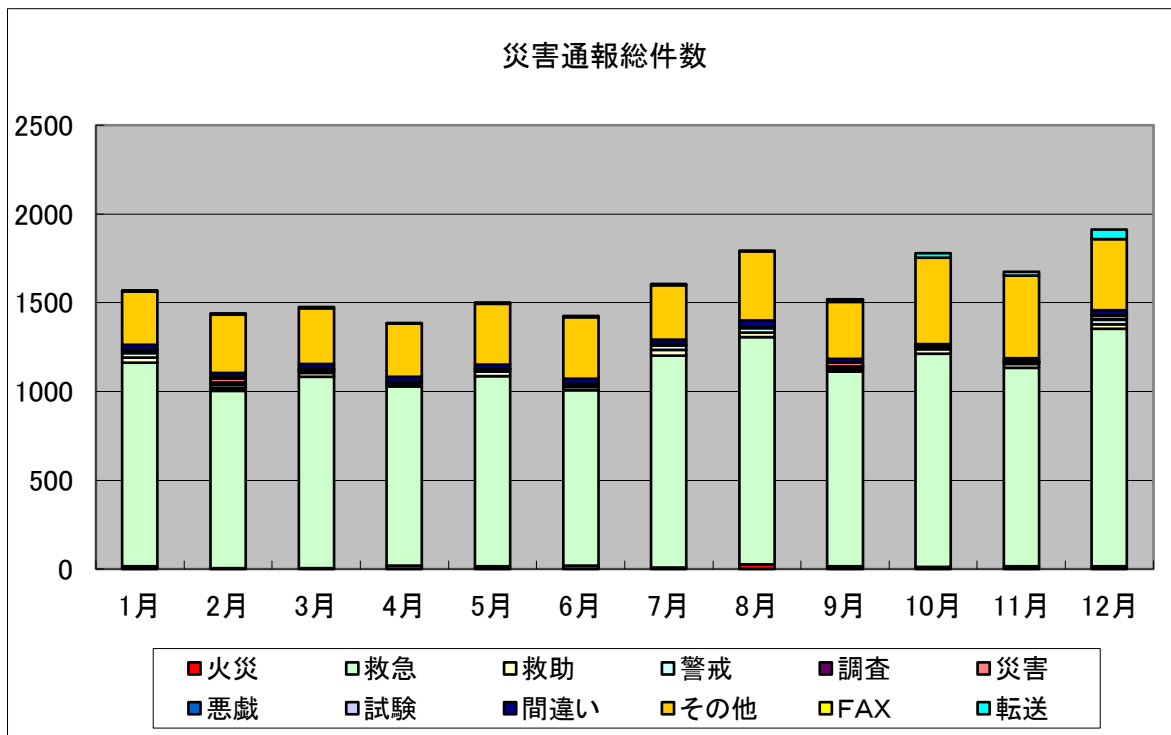
回線種別	消防本部	秋田消防署			土崎消防署		城東消防署		秋田南消防署		計
		本署	分署	出張所	本署	出張所	本署	出張所	本署	分署	
火災報知専用電話	12										12
指令電話		1	1	2	1	4	1	1	1	2	14
緊急通報回線		1	1	2	1	4	1	1	1	2	14
災害情報等自動案内装置	6										6
関係機関直通専用電話	13										13
救急病院直通専用電話	6										6

(3) 無線通信

回線種別	消防本部	秋田消防署			土崎消防署		城東消防署		秋田南消防署		計	
		本署	分署	出張所	本署	出張所	本署	出張所	本署	分署		
基地局	10 W	3									3	
	5 W	4									4	
固定局	10 W	5									5	
可搬局	5 W	1									1	
移動局	車載局 5 W	22	7	4	2	10	4	7	2	5	7	70
	携帯局 2 W	18	9	5	2	11	4	9	3	7	8	76

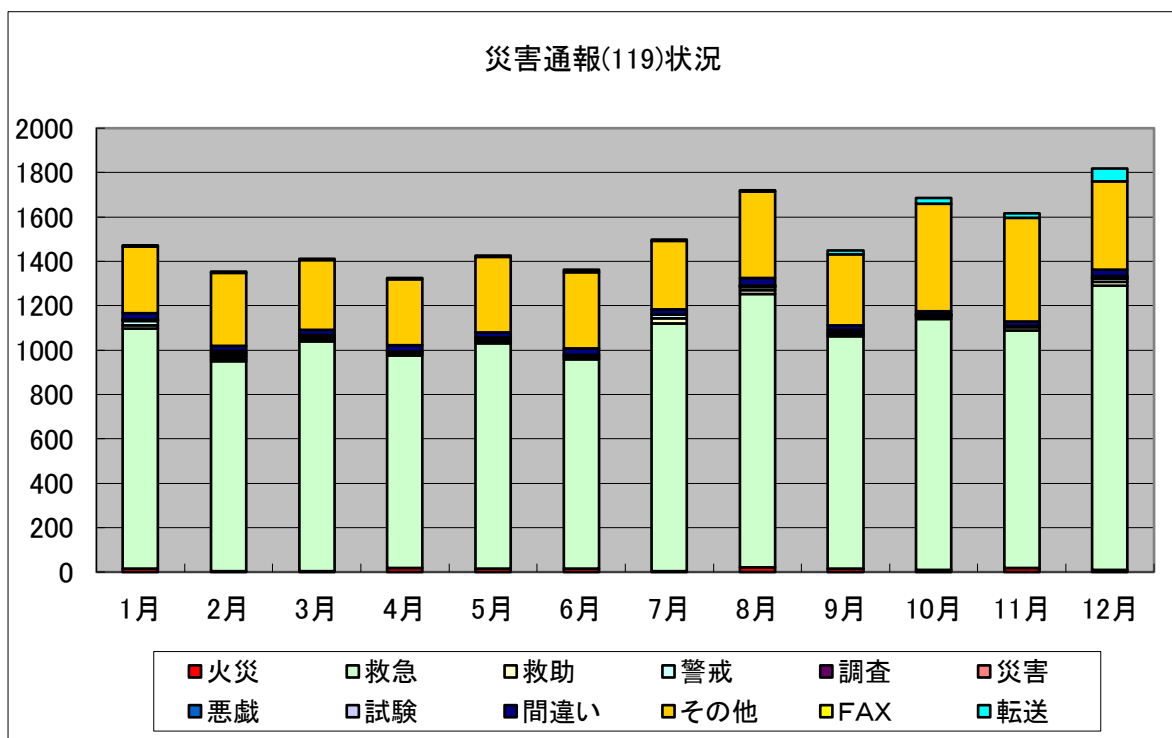
災害通報総件数

	火災	救急	救助	警戒	調査	災害	悪戯	試験	間違い	その他	FAX	転送	合計
1月	17	1144	30	27	9	8	1	0	29	299	0	5	1569
2月	6	996	17	17	16	20	2	9	22	329	0	7	1441
3月	5	1077	22	10	7	5	5	0	24	314	0	6	1475
4月	20	1008	16	9	2	0	0	0	29	297	0	5	1386
5月	15	1071	24	15	2	2	0	0	23	342	0	6	1500
6月	21	987	18	14	5	0	0	0	28	344	0	10	1427
7月	10	1192	33	24	8	0	0	0	24	307	0	6	1604
8月	25	1283	22	26	3	5	1	0	34	389	0	6	1794
9月	17	1095	13	15	2	20	0	0	22	320	0	17	1521
10月	12	1202	25	8	1	5	1	0	14	486	0	26	1780
11月	17	1116	23	10	1	1	0	0	20	466	0	20	1674
12月	17	1335	26	25	3	23	1	0	29	398	0	57	1914
合計	182	13506	269	200	59	89	11	9	298	4291	0	171	19085



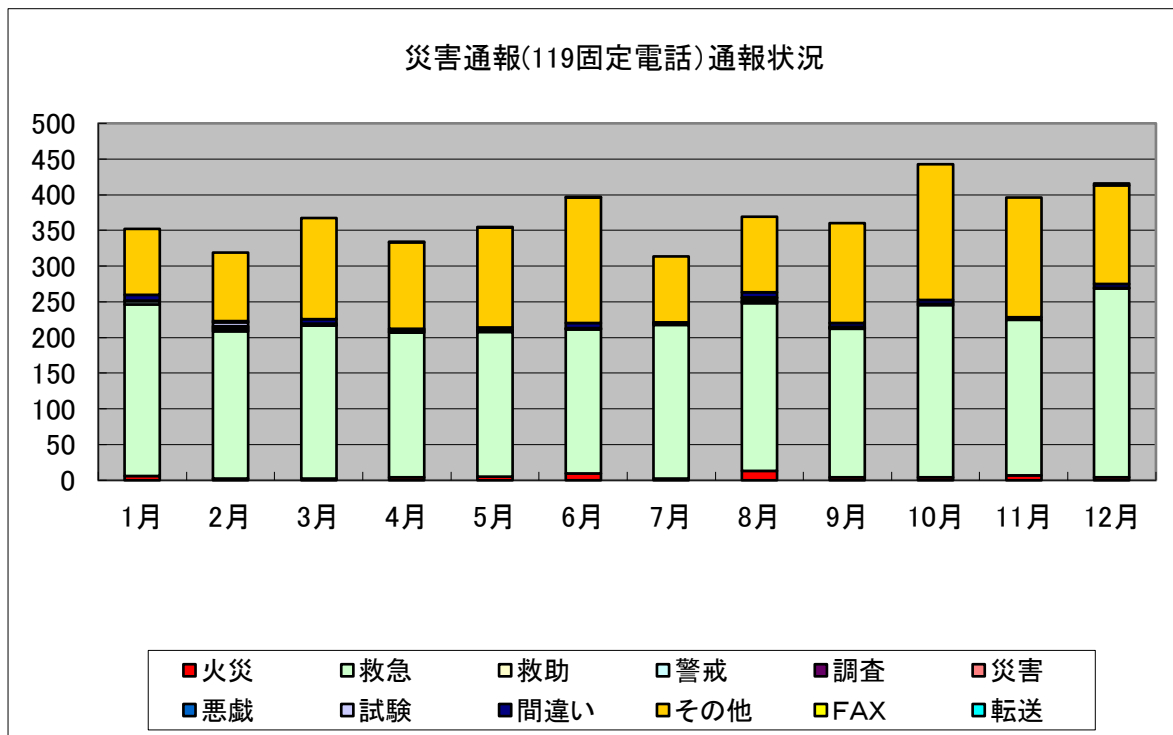
災害通報(119)総件数

	火災	救急	救助	警戒	調査	災害	悪戯	試験	間違い	その他	FAX	転送	合計
1月	16	1080	16	19	1	5	1	0	29	299	0	5	1471
2月	4	945	10	12	5	9	2	9	22	329	0	7	1354
3月	5	1034	12	6	4	2	5	0	24	314	0	6	1412
4月	18	957	11	6	1	0	0	0	29	297	0	5	1324
5月	14	1017	12	11	1	1	0	0	23	342	0	6	1427
6月	16	942	9	10	3	0	0	0	28	344	0	10	1362
7月	5	1116	22	17	1	0	0	0	24	307	0	6	1498
8月	22	1231	16	15	2	4	1	0	34	389	0	6	1720
9月	16	1046	8	9	0	11	0	0	22	320	0	17	1449
10月	10	1130	10	6	1	3	1	0	14	486	0	26	1687
11月	17	1071	16	4	1	0	0	0	20	466	0	20	1615
12月	11	1280	18	12	1	10	1	0	29	398	0	57	1817
合計	154	12849	160	127	21	45	11	9	298	4291	0	171	18136



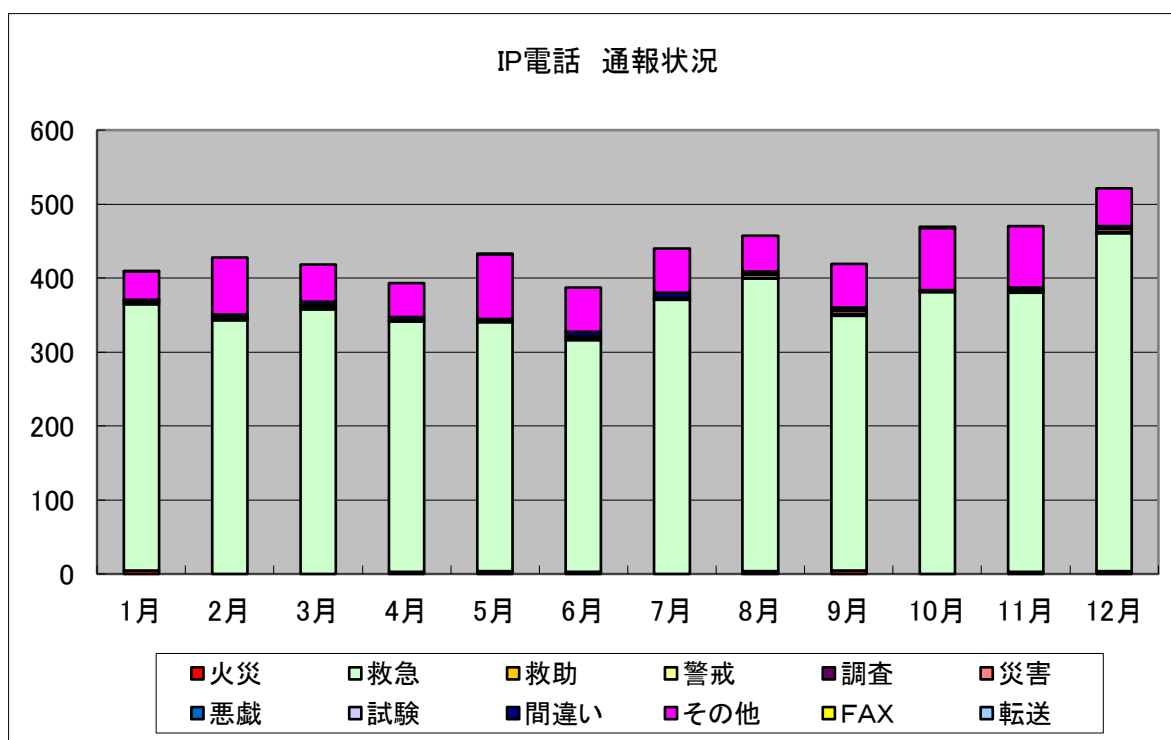
固定電話通報件数

	火災	救急	救助	警戒	調査	災害	悪戯	試験	間違い	その他	FAX	転送	合計
1月	6	240	0	5	0	1	0	0	8	92	0	0	352
2月	2	207	1	2	2	2	0	5	2	96	0	0	319
3月	2	215	0	1	0	1	0	0	7	141	0	0	367
4月	4	203	2	1	0	0	0	0	2	121	0	1	334
5月	5	203	0	2	0	0	0	0	4	140	0	1	355
6月	10	201	1	1	0	0	0	0	7	176	0	1	397
7月	2	216	1	1	0	0	0	0	1	93	0	0	314
8月	13	235	1	3	0	3	1	0	7	106	0	0	369
9月	4	208	1	1	0	1	0	0	5	140	0	0	360
10月	4	241	0	2	0	0	0	0	6	190	0	0	443
11月	7	218	0	0	0	0	0	0	3	168	0	0	396
12月	4	265	0	1	0	0	0	0	5	138	0	3	416
合計	63	2652	7	20	2	8	1	5	57	1601	0	6	4422



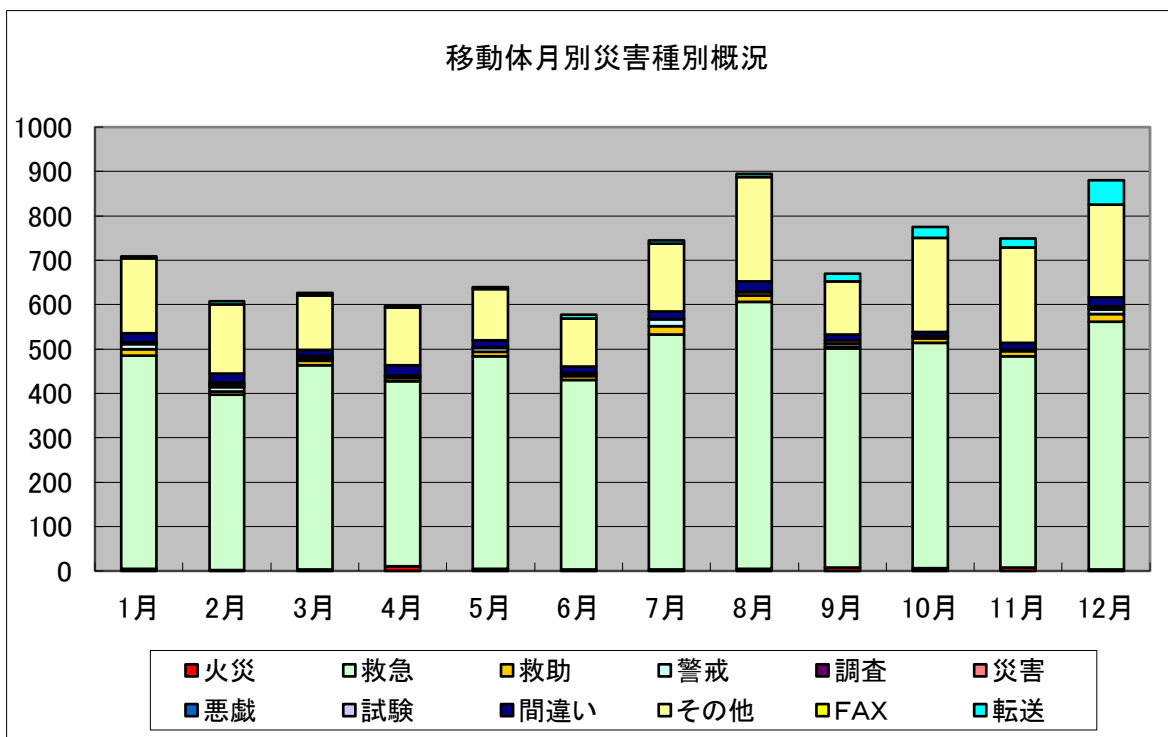
IP電話 通報件数

	火災	救急	救助	警戒	調査	災害	悪戯	試験	間違い	その他	FAX	転送	合計
1月	5	360	1	3	0	1	0	0	1	38	0	1	410
2月	0	343	1	1	2	2	0	2	0	77	0	0	428
3月	0	358	3	0	3	0	0	0	4	50	0	0	418
4月	3	338	2	0	0	0	0	0	4	46	0	0	393
5月	4	336	1	0	1	0	0	0	3	87	0	1	433
6月	3	313	0	4	1	0	0	0	6	60	0	0	387
7月	0	371	1	1	0	0	0	0	7	60	0	0	440
8月	4	395	1	4	1	0	0	0	4	48	0	0	457
9月	5	344	3	0	0	4	0	0	4	59	0	0	419
10月	0	381	0	1	0	1	1	0	0	84	0	1	469
11月	3	377	4	0	0	0	0	0	3	83	0	0	470
12月	4	457	0	1	0	5	0	0	3	51	0	0	521
合計	31	4373	17	15	8	13	1	2	39	743	0	3	5245



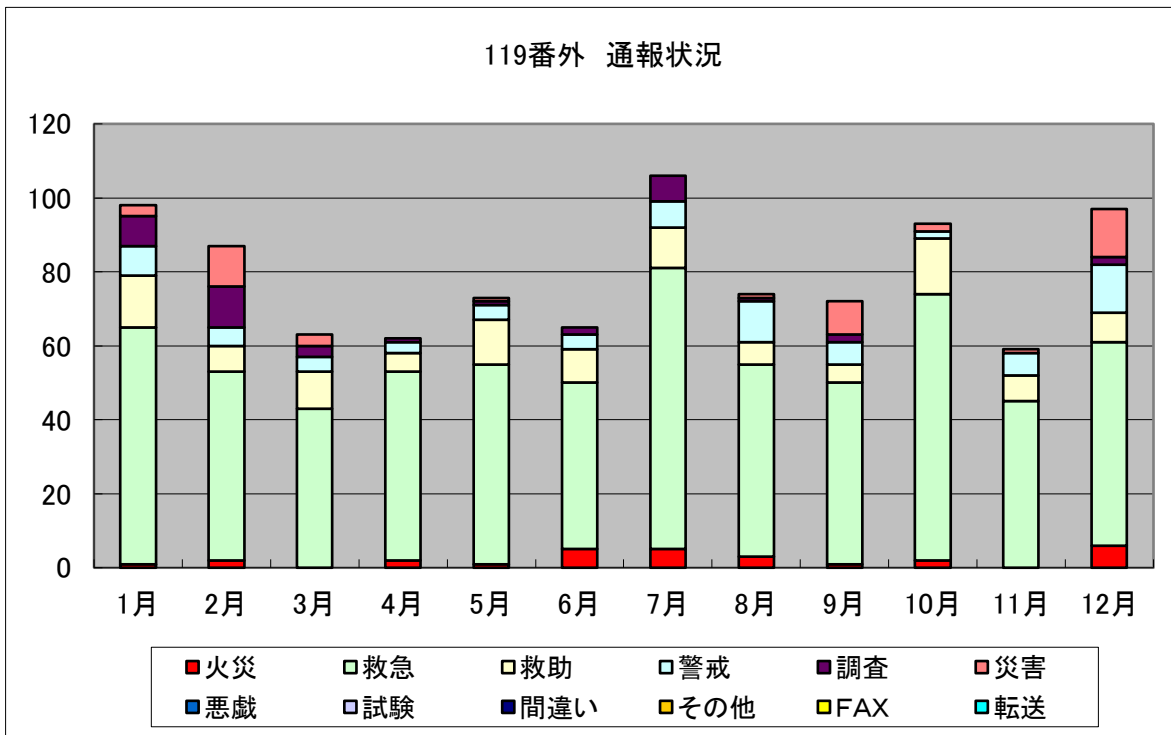
携帯電話 通報件数

	火災	救急	救助	警戒	調査	災害	悪戯	試験	間違い	その他	FAX	転送	合計
1月	5	480	15	11	1	3	1	0	20	169	0	4	709
2月	2	395	8	9	1	5	2	2	20	156	0	7	607
3月	3	461	9	5	1	1	5	0	13	123	0	6	627
4月	11	416	7	5	1	0	0	0	23	130	0	4	597
5月	5	478	11	9	0	1	0	0	16	115	0	4	639
6月	3	428	8	5	2	0	0	0	15	108	0	9	578
7月	3	529	20	15	1	0	0	0	16	154	0	6	744
8月	5	601	14	8	1	1	0	0	23	235	0	6	894
9月	7	494	4	8	0	6	0	0	13	121	0	17	670
10月	6	508	10	3	1	2	0	0	8	212	0	25	775
11月	7	476	12	4	1	0	0	0	14	215	0	20	749
12月	3	558	18	10	1	5	1	0	21	209	0	54	880
合計	60	5824	136	92	11	24	9	2	202	1947	0	162	8469



119番外 通報件数

	火災	救急	救助	警戒	調査	災害	悪戯	試験	間違い	その他	FAX	転送	合計
1月	1	64	14	8	8	3							98
2月	2	51	7	5	11	11							87
3月	0	43	10	4	3	3							63
4月	2	51	5	3	1	0							62
5月	1	54	12	4	1	1							73
6月	5	45	9	4	2	0							65
7月	5	76	11	7	7	0							106
8月	3	52	6	11	1	1							74
9月	1	49	5	6	2	9							72
10月	2	72	15	2	0	2							93
11月	0	45	7	6	0	1							59
12月	6	55	8	13	2	13							97
合計	28	657	109	73	38	44	0	0	0	0	0	0	949

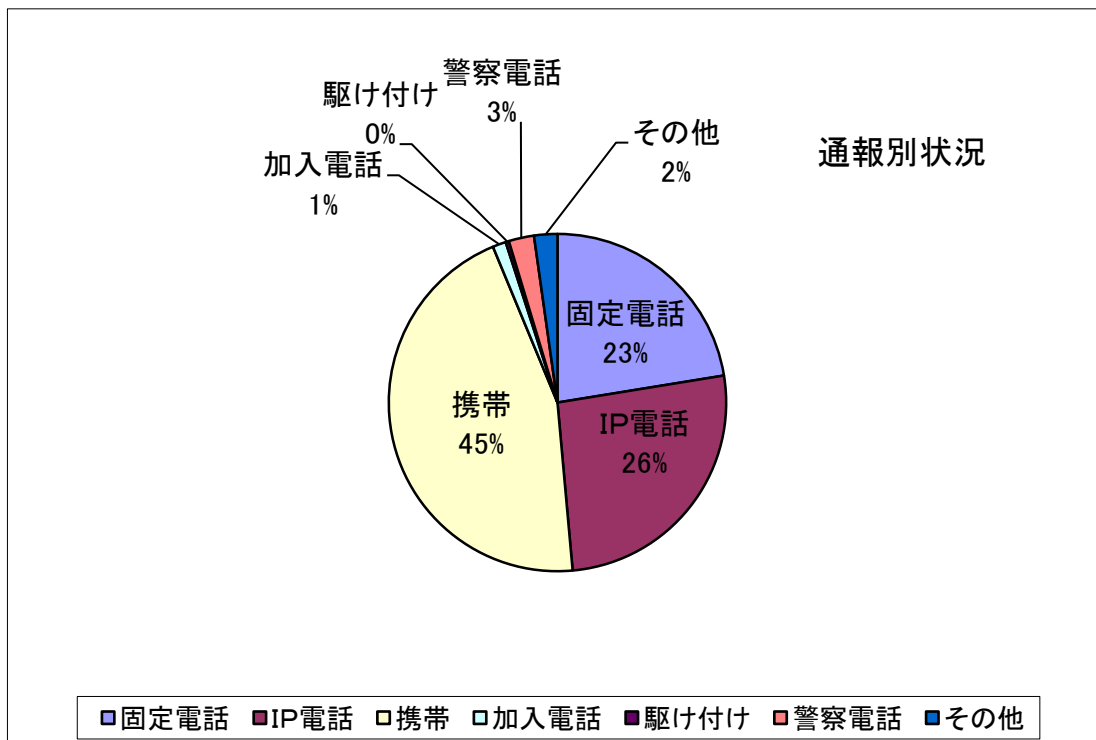


月別通報件数

区分	固定電話	IP電話	携帯	加入電話	駆け付け	警察電話	その他	通報総数
1月	352	410	709	20	5	38	35	1569
2月	319	428	607	33	2	25	27	1441
3月	367	418	627	18	4	21	20	1475
4月	334	393	597	16	3	30	13	1386
5月	355	433	639	15	5	38	15	1500
6月	397	387	578	18	3	31	13	1427
7月	314	440	744	31	6	42	27	1604
8月	369	457	894	28	2	25	19	1794
9月	360	419	670	19	5	31	17	1521
10月	443	469	775	21	5	51	16	1780
11月	396	470	749	12	3	32	12	1674
12月	416	521	880	39	4	30	24	1914
合計	4422	5245	8469	270	47	394	238	19085

月平均	368.5	437.1	705.8	22.5	3.9	32.8	19.8	1590.4
-----	-------	-------	-------	------	-----	------	------	--------

- ※ 固定電話: 119番通報のうち、NTT加入回線からの通報分
- ※ 加入電話: 消防本部、消防署、分署および出張所へNTT回線からの通報分
- ※ 携帯電話: 119番通報のうち、自動車電話や携帯電話による通報分
- ※ その他: 主として消防隊や救急隊などが発見したもの。
- ※ 件数: 災害通報の件数を統計したもので、火災・救急件数とは異なります。



出動指令状況

R4. 1. 1～R4. 12. 31

種別 \ 件数	1月	2月	3月	4月	5月	6月	7月	8月	9月	10月	11月	12月	合計
第一出動	10	1	1	9	8	10	4	8	5	4	7	6	73
第二出動	0	0	0	0	0	0	0	0	0	0	2	0	2
第三出動	0	0	0	0	0	0	0	0	0	0	0	0	0
指定出動	2	4	4	10	5	10	6	14	8	6	6	11	86
特命出動	0	0	0	0	0	0	0	0	0	0	2	0	2
調査出動	3	7	4	2	5	2	5	2	0	1	1	3	35
警戒出動	49	27	25	21	29	23	54	35	20	30	26	46	385
救助出動	28	17	19	17	23	17	36	21	13	24	23	26	264
救急応援救助	201	150	158	146	157	136	150	162	141	166	154	202	1,923
災害出動	8	17	4	0	1	0	0	12	16	5	0	17	80
救急出動	1153	988	1090	1027	1100	1014	1223	1308	1111	1200	1140	1359	13,713
合計	1454	1211	1305	1232	1328	1212	1478	1562	1314	1436	1361	1670	16,563

指令外出動状況

R4. 1. 1～R4. 12. 31

種別 \ 件数	1月	2月	3月	4月	5月	6月	7月	8月	9月	10月	11月	12月	合計
第一出動	0	0	0	0	0	0	0	0	0	0	0	0	0
第二出動	0	0	0	0	0	0	0	0	0	0	0	0	0
第三出動	0	0	0	0	0	0	0	0	0	0	0	0	0
指定出動	0	0	0	0	0	0	0	0	0	0	0	0	0
特命出動	0	0	0	0	0	0	0	0	0	0	0	0	0
調査出動	6	7	3	0	2	3	3	1	2	0	0	0	27
警戒出動	0	1	0	0	0	0	0	0	3	0	2	4	10
救助出動	1	0	0	3	0	0	0	0	0	1	0	0	5
救急応援救助	0	0	0	0	0	0	1	0	0	0	0	0	1
災害出動	0	3	1	0	1	0	0	0	3	0	1	6	15
救急出動	4	3	2	0	3	1	0	1	1	4	2	3	24
合計	11	14	6	3	6	4	4	2	9	5	5	13	82

口頭指導状況

R4. 1. 1～R4. 12. 31

種別	1月	2月	3月	4月	5月	6月	7月	8月	9月	10月	11月	12月	合計
心肺蘇生（1人法）	0	1	0	0	0	0	0	1	0	1	1	0	4
心肺蘇生（2人法）	0	0	0	0	0	0	0	0	0	0	0	0	0
心臓マッサージ	40	24	32	25	23	26	25	29	28	32	40	47	371
人工呼吸	0	0	0	0	0	0	0	0	0	0	0	0	0
気道確保	2	0	3	3	2	1	0	1	1	0	0	2	15
異物除去	1	1	1	2	1	1	1	0	1	3	0	2	14
体位管理	1	1	1	1	0	0	0	1	1	2	0	1	9
止血	10	7	11	9	14	9	4	5	11	11	5	10	106
その他	1	2	2	4	4	4	6	1	8	3	8	7	50
合計	55	36	50	44	44	41	36	38	50	52	54	69	569

※C P A事案に対する口頭指導

問い合わせ状況

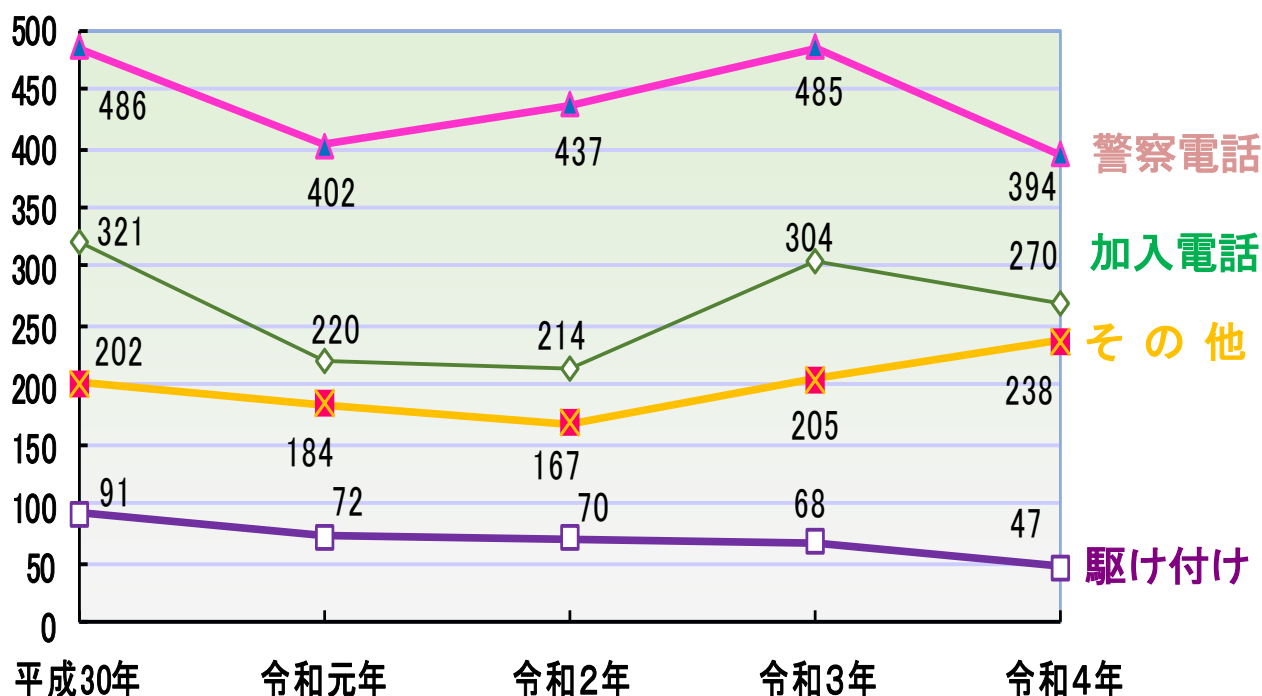
R4. 1. 1～R4. 12. 31

月別	種別	月計	病院問合せ		その他	
			119	(加入)	119	(加入)
合計		121	65	13	39	4
比率%		100%	54%	11%	32%	3%
1月		11	4	2	5	0
2月		5	1	0	4	0
3月		1	0	0	1	0
4月		15	7	2	4	2
5月		13	6	3	4	0
6月		8	8	0	0	0
7月		15	8	1	6	0
8月		13	6	2	4	1
9月		7	4	0	3	0
10月		5	2	1	2	0
11月		12	9	0	3	0
12月		16	10	2	3	1

119 番外通報内訳件数の推移

内訳	年	平成30年	令和元年	令和2年	令和3年	令和4年
加入電話		321	220	214	304	270
駆け付け		91	72	70	68	47
警察電話		486	402	437	485	394
その他		202	184	167	205	238
合計		1,100	878	888	1,062	949

119外通報件数の推移



災害通報総件数の推移

区分	年	平成30年	令和元年	令和2年	令和3年	令和4年
火災		182	144	204	190	182
救急		11,863	11,863	11,014	11,974	13,506
救助		274	274	254	291	269
警戒		221	213	227	300	200
調査		119	91	79	78	59
災害		235	21	61	413	89
悪戯		20	19	14	9	11
試験		9	9	10	7	9
間違い		256	272	225	330	298
その他		4,095	4,087	3,463	3,897	4,291
FAX		3	3	2	4	0
転送		43	30	21	49	171
合計		17,320	17,026	15,574	17,542	19,085

通報件数の推移

区分 \ 年	H25	H26	H27	H28	H29	H30	R1	R2	R3	R4
災害通報総件数	16,686	16,421	16,251	16,446	16,587	17,320	17,026	15,574	17,542	19,085
119総件数	15,707	15,619	15,328	15,608	15,656	16,220	16,148	14,686	16,480	18,136
固定電話通報件数	7,316	6,782	6,243	5,812	5,472	5,332	5,034	4,407	4,516	4,422
IP電話通報件数	4,020	4,263	4,188	4,342	4,536	4,709	4,679	4,333	4,516	5,245
携帯電話通報件数	4,371	4,574	4,897	5,454	5,648	6,179	6,435	5,946	7,240	8,469
119外通報件数	979	802	923	838	931	1,100	878	888	1,062	949

119番通報件数の推移

