

# 火 災 発 生 状 況 比 較

区 分		単 位	令 和 5 年	令 和 4 年	比 較 増 減 (▲ 減)
総 火 災 件 数		件	54	59	▲ 5
種 別 ご と 火 災 件 数	建 物		36	28	8
	林 野		1	3	▲ 2
	車 両		3	7	▲ 4
	船 舶		0	0	0
	航 空 機		0	0	0
	そ の 他 の		14	21	▲ 7
焼 損 棟 数 合 計		棟	47	33	14
焼 損 程 度 別	全 焼		11	4	7
	半 焼		2	0	2
	部 分 焼		12	12	0
	ぼ や	22	17	5	
り 災 世 帯 数 合 計		世 帯	26	28	▲ 2
り 災 程 度 別	全 損		5	7	▲ 2
	半 損		2	1	1
	小 損	19	20	▲ 1	
り 災 人 員		人	58	52	6
焼 損 面 積	建 物 (床 面 積)	m <sup>2</sup>	2,606	23,795	▲ 21,189
	林 野	a	20	10	10
	建 物 火 災 1 件 あ た り	m <sup>2</sup>	72.4	849.8	▲ 777.4
損 害 額	計	千 円	161,485	1,720,267	▲ 1,558,782
	市 民 1 人 あ た り	円	540	5,689	▲ 5,149
	火 災 1 件 あ た り	千 円	2,990	29,157	▲ 26,167
	1 日 あ た り	千 円	442	4,713	▲ 4,271
死 傷 者	死 者	人	5	6	▲ 1
	負 傷 者	人	12	9	3
出 火 率		件 / $\frac{\text{人口}}{1\text{万人}}$	1.8	2.0	▲ 0.2
人 口 (翌 年 1 月 1 日)		人	299,230	302,394	▲ 3,164

月別火災発生状況

区分 月別	火災件数						焼損棟数				り災世帯			り災人員 (人)	焼損面積	
	合計	建物	林野	車両	航空機	船舶 その他の	全焼	半焼	部分焼	ぼや	全損	半損	小損		建物 (㎡)	林野 (a)
前年計	59	28	3	7		21	4		12	17	7	1	20	52	23,795	10
計	54	36	1	3		14	11	2	12	22	5	2	19	58	2,606	20
1月	2	2					1		2	1	1		3	6	215	
2月	5	5					2		1	3			1	6	251	
3月	11	6	1	1		3	4	1	1	2	2	1	2	8	894	20
4月	4	3				1	1		2	3	1		3	8	187	
5月	3	3					2			3	1		2	7	624	
6月	4			2		2										
7月	3	3						1	1	1		1		2	15	
8月	6	3				3			1	2			1	6		
9月	4	1				3	1			1			1	1	188	
10月	3	3							1	2						
11月	1	1								1			1	1		
12月	8	6				2			3	3			5	13	232	

損害見積額 (千円)									死傷者		
合計	建物			林野	車両	航空機	船舶	その他の	爆発	死者(人)	負傷者(人)
	小計	建物	収容物								
1,720,267	1,711,411	1,064,571	646,840	38	1,383			7,435		6	9
161,485	159,795	80,161	79,634	167	146			1,377		5	12
8,922	8,624	5,624	3,000					298		1	
28,508	27,858	27,658	200		45			605			1
40,022	39,855	19,788	20,067	167						3	5
25,153	25,153	7,084	18,069								
19,638	19,638	13,754	5,884								1
158					101			57			
2,515	2,515	910	1,605								
1,036	1,036	12	1,024								
2,527	2,276	1,178	1,098					251		1	2
593	578	520	58					15			
11	11		11								
32,402	32,251	3,633	28,618					151			3

建物火災（火元建物用途別）状況

区分 用途別		出火件数		焼 損 棟 数			
		計	計	全 焼	半 焼	部 分 焼	ぼ や
用途	合 計	36	47	11	2	12	22
1	イ 劇場、映画館、演芸場、観覧場						
	ロ 公会堂、集会場						
2	イ キャバレー、カフェー、ナイトクラブ						
	ロ 遊技場、ダンスホール						
	ハ 性風俗関連特殊営業店舗等						
	ニ カラオケボックス等						
3	イ 待合、料理店の類						
	ロ 飲食店	2	2			1	1
4	百貨店、マーケット、その他物品販売を営む店舗						
5	イ 旅館、ホテル、宿泊所						
	ロ 寄宿舎、下宿、共同住宅	3	3				3
6	イ 病院、診療所、助産所	1	1				1
	ロ 老人福祉施設、児童福祉施設等	1	1				1
	ハ 老人デイサービスセンター厚生施設、助産施設等						
	ニ 幼稚園又は特別支援学校						
7	小・中・高・大学・各種学校						
8	図書館・博物館・美術館						
9	イ 公衆浴場のうち蒸気浴場、熱気浴場						
	ロ イに掲げる以外の公衆浴場						
10	車両の停車場、船舶、航空機発着場						
11	神社、寺院、教会の類	2	2	1	1		
12	イ 工場、作業場	6	6			4	2
	ロ 映画スタジオ、テレビスタジオ						
13	イ 自動車車庫、駐車場						
	ロ 飛行機又は回転翼航空機の格納庫						
14	倉庫	1	1	1			
15	前項に該当しない事業場	2	2				2
16	イ 特定防火対象物が存する複合用途対象物	1	1				1
	ロ 上記以外の複合用途対象物						
16の2	地下街						
17	重要文化財、重要民俗資料						
	専用住宅（共同住宅を除く）	13	22	7	1	6	8
	店舗等との併用住宅	1	1			1	
	危険物関係施設						
	その他の建物	3	5	2			3

死傷者		焼損床面積 (㎡)	建築物火災による損害額			
死者	傷者		建築物 (爆発含む) (千円)	車両 (千円)	その他の損害 (林野含む) (千円)	合計 (千円)
3	11	2,606	159,795	45	918	160,758
			532		15	547
	1		7			7
	1		2			2
			27			27
	2	527	53,929		605	54,534
		223	35,099			35,099
		402	12,256			12,256
			1,016			1,016
3	4	1192	53,559		298	53,857
	1		629			629
	2	262	2,739	45		2,784

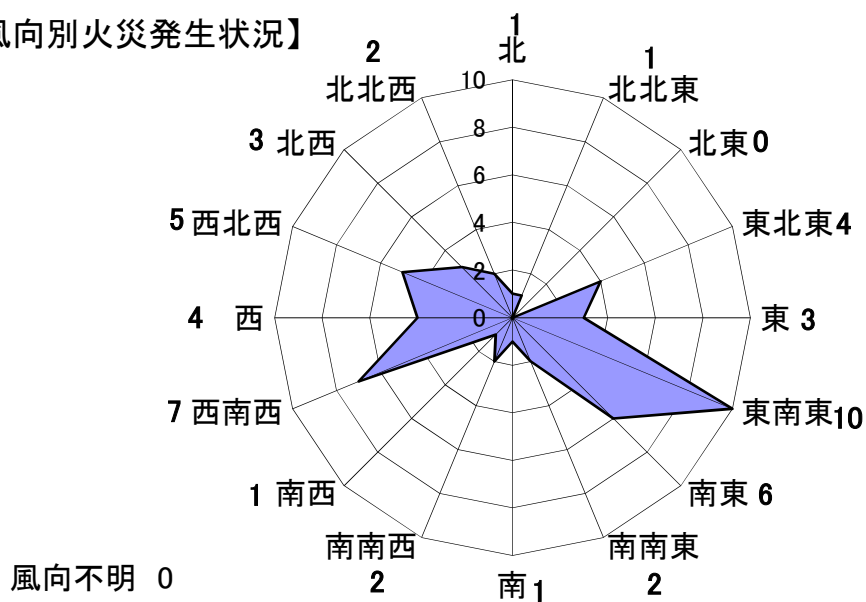
建物火災の火元建物用途別出火原因

区 分 用途別		出火原因									
		計	たばこ	こんろ	かまど	風呂 かまど	炉	焼却炉	ストーブ	こたつ	ボイ ラー
用途	合 計	36	3	5				1	3		
1	イ 劇場、映画館、演芸場、観覧場										
	ロ 公会堂、集会場										
2	イ キャバレー、カフェー、ナイトクラブ										
	ロ 遊技場、ダンスホール										
	ハ 性風俗関連特殊営業店舗等										
	ニ カラオケボックス等										
3	イ 待合、料理店の類										
	ロ 飲食店	2									
4	百貨店、マーケット、その他物品販売を営む店舗										
5	イ 旅館、ホテル、宿泊所										
	ロ 寄宿舎、下宿、共同住宅	3		2							
6	イ 病院、診療所、助産所	1		1							
	ロ 老人福祉施設、児童福祉施設等	1									
	ハ 老人デイサービスセンター厚生施設、助産施設等										
	ニ 幼稚園又は特別支援学校										
7	小・中・高・大学・各種学校										
8	図書館・博物館・美術館										
9	イ 公衆浴場のうち蒸気浴場、熱気浴場										
	ロ イに掲げる以外の公衆浴場										
10	車両の停車場、船舶、航空機発着場										
11	神社、寺院、教会の類	2									
12	イ 工場、作業場	6							1		
	ロ 映画スタジオ、テレビスタジオ										
13	イ 自動車車庫、駐車場										
	ロ 飛行機又は回転翼航空機の格納庫										
14	倉庫	1									
15	前項に該当しない事業場	2						1			
16	イ 特定防火対象物が存する複合用途対象物	1									
	ロ 上記以外の複合用途対象物										
16の2	地下街										
17	重要文化財、重要民俗資料										
	専用住宅（共同住宅を除く）	13	2	1					2		
	店舗等との併用住宅	1									
	危険物関係施設										
	その他の建物	3	1	1							

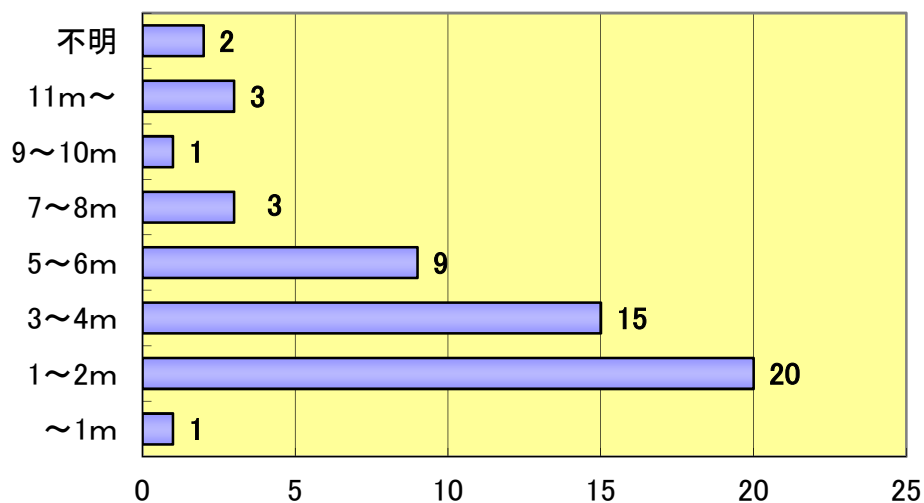
出 火 原 因 別																		
煙突・ 煙道	排気管	電気 機器	電気 装置	電灯・電話 等の配線	内燃 機関	配線 器具	火遊び	マッチ・ ライター	たき火	溶接機・ 切断機	灯火	衝突の 火花	取灰	火入れ	放火	放火の 疑い	その他	不明 調査中
	1	1		7				1			1				1		7	5
																	1	1
											1							
		1																
				1													1	
				3													2	
																	1	
				1														
				1														
				1											1		2	4
								1										
	1																	

# 氣象別火災發生狀況

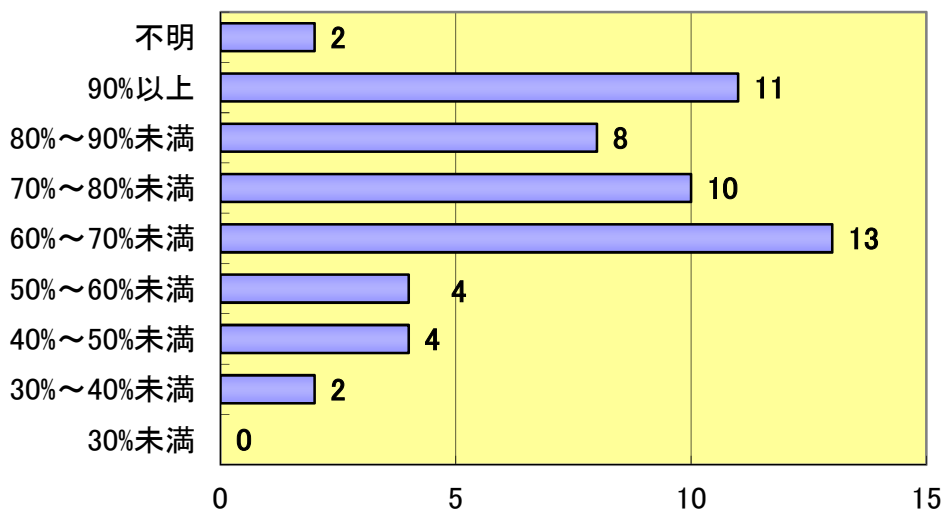
【風向別火災發生狀況】



【風速別火災發生狀況】

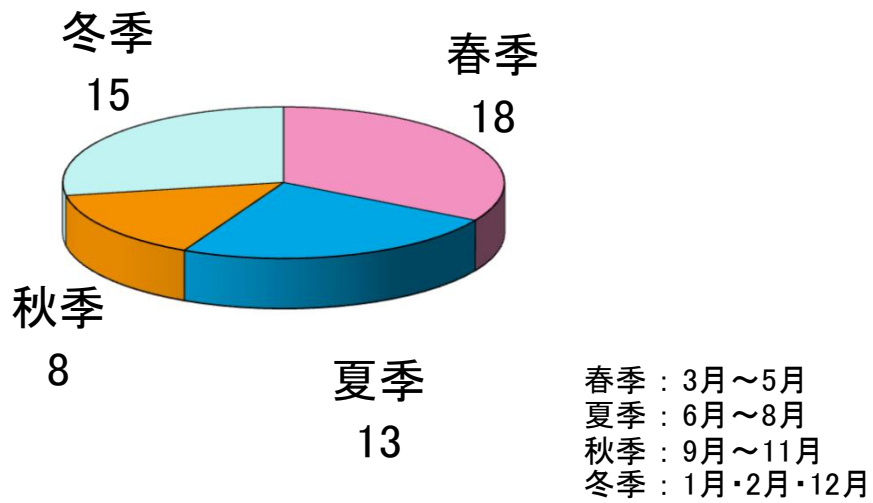


【湿度別火災發生狀況】

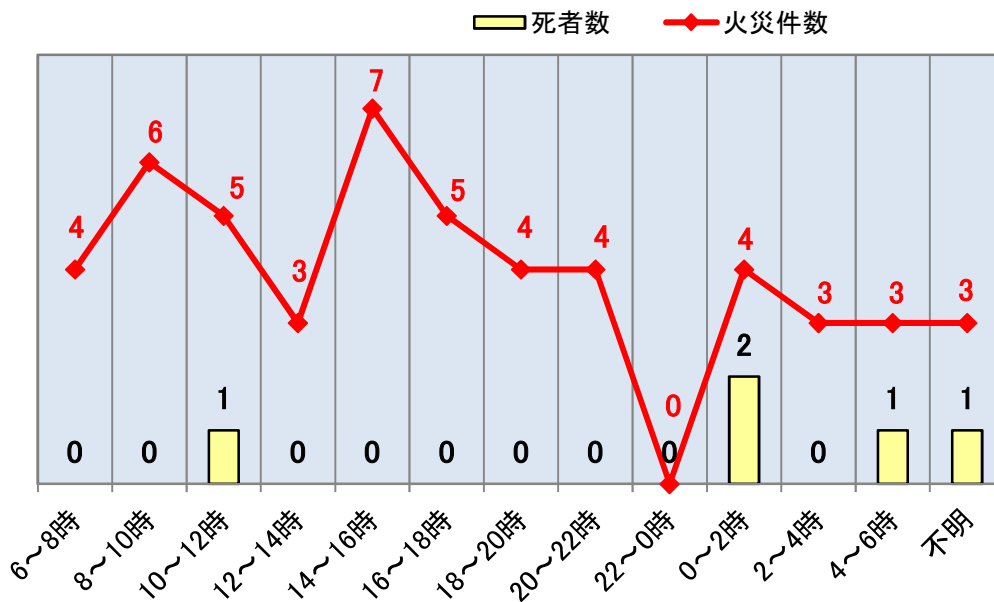




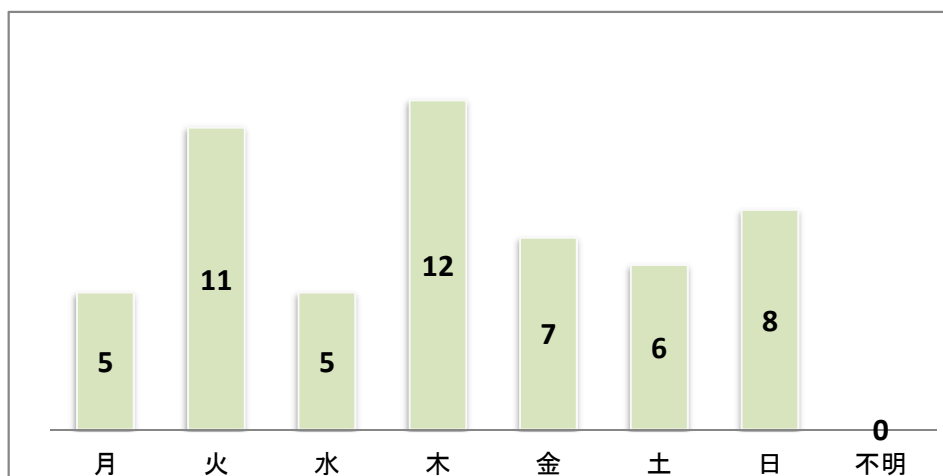
## 季別火災発生割合



## 時間別火災発生状況



## 曜日別火災発生状況



## 令和5年中の主な火災

建物焼損面積100㎡以上、焼損棟数5棟以上、損害額1,000万円以上、り災世帯2世帯以上、死者1名以上(放火自殺者等を除く)、負傷者3名以上のいずれかに該当する火災

月 日	種 別	出火鎮火時間	出 火 場 所	用 途	出 火 原 因
1/31	建 物	1:20 ~ 6:19	秋田市河辺	住 宅	不明・調査中
2/1	建 物	15:30 ~ 20:35	秋田市河辺	神 殿	そ の 他
3/3	建 物	22:00 ~ 11:40	秋田市旭北	併用住宅	電灯・電話等の配線
3/14	建 物	11:50 ~ 16:05	秋田市河辺	住 宅	不明・調査中
3/25	建 物	0:35 ~ 3:30	秋田市新屋	住 宅	不明・調査中
4/4	建 物	21:15 ~ 0:48	秋田市仁井田	住 宅	不明・調査中
5/1	建 物	15:42 ~ 18:41	秋田市牛島	住 宅	た ば こ
5/22	建 物	15:05 ~ 12:11	秋田市中通	倉 庫	そ の 他
9/12	建 物	6:35 ~ 9:22	秋田市雄和	作業場兼車庫	排 気 管
12/6	建 物	11:30 ~ 14:30	秋田市向浜	工 場	電灯・電話等の配線

焼 損 棟 数				焼 損 床 面 積 (火 元) (m <sup>2</sup> )	り 災 状 況		死 者	負 傷 者	損 害 額 (千円)
全 焼	半 焼	部分焼	ぼ や		世 帯	人 員			
1		2		215	3	3	1		8,906
1				177					27,886
	1			350	1	2		2	26,648
3				404	1	2	1		8,402
1				140	1	2	1	1	3,314
1		1	2	180	2	4			21,443
1			2	222	2	5			7,379
1				402					12,256
1			1	188	1	1		2	2,276
		1		216					30,427

## 過去 3 年間の出火原因比較

年別合計	令和 3 年	令和 4 年	令和 5 年
原因別	55	59	54
たばこ	2	2	3
こんろ	7	4	5
かまど			
風呂かまど			
炉	1		
焼却炉		1	1
ストーブ	1	2	3
こたつ			
ボイラー			
煙突・煙道	1		
排気管	1		1
電気機器	3	7	2
電気装置	2	1	
電灯・電話等の配線	3	1	7
内燃機関		1	
配線器具	4	2	3
火遊び		1	
マッチ・ライター	1	1	1
たき火	1	2	
溶接機・切断機	1		
灯火	2	1	1
衝突の火花			
取灰			
火入れ			1
放火	1	3	3
放火の疑い	2		
その他	18	21	15
不明・調査中	4	9	8

## 過去5年間の男女別・年齢別死者数

年 別	計	火災種別	男 女 別		年 齢 別		
					0歳～5歳	6歳～64歳	65歳以上
合 計 (令和1年～令和5年)	22 (6)	建物火災	男	7		2	5
			女	9 (1)		2 (1)	7
		建物火災以外	男	5 (4)		4 (3)	1 (1)
			女	1 (1)		1 (1)	
令 和 元 年	3 (1)	建物火災	男				
			女	2			2
		建物火災以外	男	1 (1)		1 (1)	
			女				
令 和 2 年	7	建物火災	男	3		1	2
			女	3		1	2
		建物火災以外	男	1		1	
			女				
令 和 3 年	1 (1)	建物火災	男				
			女				
		建物火災以外	男	1 (1)			1 (1)
			女				
令 和 4 年	6 (2)	建物火災	男	2			2
			女	3 (1)		1 (1)	2
		建物火災以外	男				
			女	1 (1)		1 (1)	
令 和 5 年	5 (2)	建物火災	男	2		1	1
			女	1			1
		建物火災以外	男	2 (2)		2 (2)	
			女				

※( )内の数値は放火自殺による死者数を示す。