



秋田市の文化施設ネットワーク

VOL.37

2026年4月10日

1 秋田県立博物館

金足嶋崎字後山52 ☎018-873-4121
9:30~16:30(4月~10月) 9:30~16:00(11月~3月)
観覧料/無料(特別展を除く)
休館日/月曜日(祝日の場合翌平日)、燻蒸期間、年末年始

2 秋田県立美術館 ★(指定管理者:(公財)平野政吉美術財団)

中通1-4-2 ☎018-853-8686 10:00~18:00
観覧料/企画展 一般310円、学生210円、シニア280円(70歳以上)、団体 一般250円、学生170円、シニア250円、高校生以下無料、特別展は展覧会により異なります。
休館日/展示替・設備点検期間、年末年始

3 秋田市立千秋美術館・岡田謙三記念館 ★

中通2-3-8(アトリオン内) ☎018-836-7860
10:00~18:00
観覧料/常設展 一般310円、大学生210円、団体 一般250円、大学生160円、高校生以下無料、特別展は展覧会により異なります。
休館日/年末年始、アトリオン全館点検日、展示替・施設整備期間

4 秋田市立赤れんが郷土館・勝平得之記念館 ★

大町3-3-21 ☎018-864-6851
9:30~16:30
観覧料/一般310円、団体240円、高校生以下無料
休館日/年末年始、展示替期間

5 秋田市民俗芸能伝承館(ねぶり流し館) ★

大町1-3-30 ☎018-866-7091 9:30~16:30
観覧料/一般130円、団体100円、高校生以下無料
休館日/年末年始

6 旧金子家住宅 ★

千秋公園1-4 ☎018-827-5075 9:00~16:30
観覧料/常設展 一般500円、団体400円、高校生以下無料、企画展は展覧会により異なります。
休館日/年末年始、展示替期間

7 秋田市立佐竹史料館 ★

千秋公園1-39(千秋公園本丸) ☎018-832-1298
9:00~16:30
観覧料/一般150円、団体120円、高校生以下無料
休館日/12/1~3/31

8 久保田城御隅櫓 ★

千秋公園1-39(千秋公園本丸) ☎018-832-1298
9:00~16:30
観覧料/一般150円、団体120円、高校生以下無料
休館日/12/1~3/31

9 御物頭御番所

千秋公園1-7 ☎018-827-5075 9:00~16:30
観覧料/無料 休館日/12/1~3/31

10 旧黒澤家住宅 ★

榎山字石塚谷地297-99(一つ森公園)
☎018-831-0285 9:30~16:30
観覧料/一般150円、団体120円、高校生以下無料
休館日/年末年始

11 旧秋田藩主佐竹氏別邸(如斯亭)庭園 ★

旭川南町2-73 ☎018-834-6300
9:00~16:30(4月~11月) 9:30~16:00(12月~3月)
入園料/一般310円、団体240円、高校生以下無料
休館日/年末年始

12 秋田市立秋田城跡歴史資料館 ★

寺内焼山9-6 ☎018-845-1837 9:00~16:30
観覧料/一般310円、団体240円、高校生以下無料
休館日/年末年始

13 地蔵田遺跡「弥生っこ村」・地蔵田遺跡出土品展示施設

御所野地蔵田3(御所野総合公園内)
☎018-829-0266(出土品展示施設)
☎018-888-5607(文化振興課)
9:00~17:00
観覧料/無料 休館日/12/1~3/31

14 秋田大学大学院国際資源学研究科附属鉱業博物館

手形字大沢28-2 ☎018-889-2461 9:00~16:00
観覧料/一般100円、高校生以下無料
休館日/年末年始、12月~2月の日曜日と祝日

※団体料金は20名以上で適用。

★身体障害者手帳、療育手帳または精神障害者保健福祉手帳の交付を受けている方、およびその介護をする方1名は手帳の提示により観覧が無料になります。
※県立美術館は展覧会ごとに異なります。 ※千秋美術館は常設展のみ無料になります。



文化施設共通観覧券でおトクに観覧!

市内の9つの文化施設を周遊できる共通観覧券「ぐるりん周遊バス」を販売しています。1枚1,000円で各施設の観覧料合計より1,170円も割安!お求めは、実施施設の窓口でどうぞ(上の地図の●(ピンク)が実施施設です。)

文化施設を巡って、歴史や文化の魅力を満喫しませんか!!
また、秋田県立美術館・大森山動物園との連携割引も実施中です。

実施施設(販売場所) 千秋美術館/赤れんが郷土館/民俗芸能伝承館/旧金子家住宅/佐竹史料館/旧黒澤家住宅/久保田城御隅櫓/秋田城跡歴史資料館/旧秋田藩主佐竹氏別邸(如斯亭)庭園

- 1施設1人1回限り有効です。●有効期間は発行日から1年間です。
- 千秋美術館および佐竹史料館は常設展が対象です(企画展等については、各館にお問い合わせください。)
- ほかの割引との併用はできません。●再発行、払い戻しはしません。
- 各施設の休館日等が異なりますのでお問い合わせください。

問 秋田市文化振興課 TEL.018-888-5607



秋田市観光myタクシー

普通4人乗りまたはジャンボ9人乗りのタクシーを3時間または4時間の時間単位で貸し切り、秋田市内に点在する観光地を自由に組み合わせ、周遊することができます。
※男鹿市、湯上市の観光地を含むコースもあります。

秋田市内の見どころご案内! 予約サイト

【利用情報】	
予約サイトURL	https://akita-mytaxi.jp
料金(秋田市内)	普通(4人乗り) 3時間 11,000円
	4時間 17,000円
ジャンボ(9人乗り)	3時間 19,000円
	4時間 26,000円
問合せ先	秋田市観光振興課 TEL018-888-5602

※2026年3月時点

お得な「年間パスポート」を発行しています。

- 秋田県立美術館/一般2,500円・大学生1,700円
 - 秋田城跡歴史資料館/460円
 - 千秋美術館/一般3,000円・大学生1,500円
 - 如斯亭/770円
 - 赤れんが郷土館/770円
 - 佐竹史料館/1,300円
- お求め・お問い合わせは各館へ。

秋田市中心市街地循環バス「ぐるる」

運行時間 9:00~17:15(上記地図を16周)
運賃 乗車1回につき100円(小学生以下無料)
1日乗り放題乗車券300円

問秋田市都市整備部交通政策課 TEL.018-888-5766





4月

5月

6月

7月

8月

9月

10月

秋田県立博物館

人文、自然、企画の各展示室をはじめ、秋田の先覚記念室、菅江真澄資料センター、わくわくたんけん室、分館旧奈良家住宅を擁する総合博物館

4/25㊥～6/28㊥
〈企画展〉
秋田の大地と成り立ち
観覧無料

ナウマン
ヤママモ



7/11㊥～8/30㊥
〈特別展〉
わけあって
絶滅しました。展

一般・大学生/1,200円
小中高生/800円



9/19㊥～11/29㊥
〈企画展〉
シン・秋田
画人伝
補遺と訂正
のジレンマ

観覧無料

石黒洞球「馬図」



〈常設展示〉 郷土秋田の自然や文化、歴史などに関する資料の展示

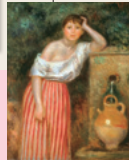
秋田県立美術館

指定管理者：(公財)平野政吉美術財団

藤田嗣治の1930年代の作品を中心とする平野政吉コレクションを紹介。壁画「秋田の行事」を常設展示しているほか、藤田に関連した企画展等を開催。世界的な建築家・安藤忠雄が設計した建物もみどころ

1/24㊥～4/5㊥
〈企画展〉
平野政吉の
あつめた西洋絵画

一般/310円 シニア/280円
学生/210円
高校生以下無料



オーギュスト・ロダール
《泉のそばの少女》
1887年 空間日動美術館蔵

4/11㊥～6/14㊥
〈特別展〉
近代西洋絵画の
巨匠たち

一般/1,300円 大学生/1,000円
60歳以上/1,000円
高校生以下無料

6/20㊥～7/30㊥
〈企画展〉
藤田嗣治
マドレーヌへの想い

一般/310円 学生/210円
シニア/280円
高校生以下無料

8/4㊥～9/27㊥
〈特別展〉
超写実 ホキ美術館名品展

一般/1,300円
60歳以上/1,000円
大学生/1,000円
高校生以下無料



高村信之《日差し》
2009年 ホキ美術館蔵

10/3㊥～
11/29㊥
〈特別展〉
ごんぎつね
40周年記念展
～黒井健 絵本
原画の世界～

一般/1,000円
高・大学生/800円
中学生以下無料

秋田市立千秋美術館・ 岡田謙三記念館

江戸の洋風画・秋田蘭画や秋田ゆかりの作品を収蔵。国内外の優れた作品による企画展を開催する。秋田蘭画については、常設展示コーナーで順次作品を入れ替えて紹介。また洋画家岡田謙三の記念館を併設

4/25㊥～7/5㊥
tupera tuperaの
キニナル アニマル
絵本原画展

一般/1,300円
大学生/800円
高校生以下無料



『パンダ銭湯』
(2013年、絵本館)
©tupera tupera

8/1㊥～9/23㊥
おかえりなさい!
佐竹本三十六歌仙絵と
ゆかりの名品

一般/1,500円 大学生/1,000円
高校生以下無料



重要文化財「佐竹本三十六歌仙絵 小大君」(鎌倉時代・13世紀、大和文華館所蔵)

10/17㊥～
12/20㊥
スウェーデン
のうつわ
グスタフスベリ
のある暮らし

一般/1,300円
大学生/800円
高校生以下無料

4/17㊥ 岡田謙三記念館 常設展示 第Ⅰ期 7/12㊥

8/1㊥ 岡田謙三記念館 常設展示 第Ⅱ期 9/27㊥

10/17㊥～12/20㊥ 岡田謙三記念館 常設展示 第Ⅲ期

秋田市立佐竹史料館

秋田藩主佐竹氏や秋田藩に関する資料を展示し、江戸時代の秋田の歴史と文化を紹介

〈常設展示〉 秋田藩主や藩士たちが残した絵画や書、工芸品や貴重な資料などをもとに、佐竹氏や秋田藩について体系的に紹介する

黒漆塗紺糸素懸威五枚團扇具足



秋田市立赤れんが郷土館・ 勝平得之記念館

明治45年に旧秋田銀行本店本館として建てられた洋風建築(国の重要文化財)。郷土の木版画家・勝平得之の記念館、人間国宝の鍛金家・関谷四郎の記念室を併設



泥絵 霞が関



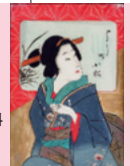
農民風俗
十二月
早乙女(5月)

5/16㊥～7/12㊥
〈企画展〉
ガラス絵と泥絵展(前期)

一般310円 高校生以下無料

7/18㊥～9/27㊥
〈企画展〉
ガラス絵と泥絵展(後期)

一般310円 高校生以下無料



ガラス絵 よし町小松

10/3㊥～
12/6㊥
〈企画展〉秋田
公立美術大学
連携展「アーツ
&クラフツ」

10/3㊥～12/6㊥
〈常設展示〉勝平得之
記念館 秋田の自然と
風俗 ～秋田の祭り～

〈常設展示〉 勝平得之記念館
秋田の自然と風俗～農村へのまなざし～
一般/310円 高校生以下無料

5/16㊥ 関谷四郎記念室
鍛金の至宝 前期 12/6㊥

秋田市民俗芸能伝承館 (ねぶり流し館)



〈常設展示〉 竿燈をはじめとする秋田市の民俗行事や芸能を紹介。竿燈や太鼓の体験もできる

竿燈体験 1階展示ホール

旧金子家住宅



〈常設展示〉 江戸時代後期の商家で、主屋・土蔵からなる伝統的な町家形式を残す建物(市の有形文化財)

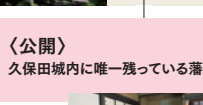
旧金子家 店先の様子

久保田城御隅櫓



〈常設展示〉 秋田藩の歴史をパネル展示で紹介。また、4階展望室からは秋田市内を一望できる

御物頭御番所



〈公開〉 久保田城内に唯一残っている藩政時代の建物。市指定文化財として往時の姿を今に伝える

御物頭御番所

旧黒澤家住宅



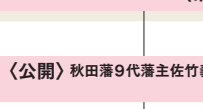
パネル展の様子

7/18㊥～8/25㊥
〈企画展〉写真でみる秋田藩の名品展
一般150円 高校生以下無料

9/18㊥～11/4㊥
〈企画展〉秋田藩 武家の生活
一般150円 高校生以下無料

〈常設展示〉 国の重要文化財に指定されている秋田藩の上級武家住宅。江戸時代の姿を現代に伝える

旧秋田藩主佐竹氏別邸 (如斯亭) 庭園



〈公開〉 秋田藩9代藩主佐竹義和によって本格的に整備され、「東北では無二の名園」と称された庭園。国の名勝に指定されている

旧秋田藩主佐竹氏別邸(如斯亭) 庭園

秋田市立秋田城跡歴史資料館



出土した古代の暦
(カレンダー)
第39号漆紙文書

7/12㊥～9/9㊥
〈前期企画展〉秋田城跡歴史資料館開館10周年記念
展! 文字が語る秋田城 一般310円

〈常設展示〉 最北の古代城柵秋田城の役割とは? 赤外線カメラを使った古代文書の解読体験もできる!

地蔵田遺跡「弥生っこ村」・ 地蔵田遺跡出土品展示施設

〈常設展示〉 復元した弥生時代の集落と出土した遺物を紹介
〈企画展示〉 地蔵田遺跡国史跡指定30周年記念展示

4月

5月

6月

7月

8月

9月

10月