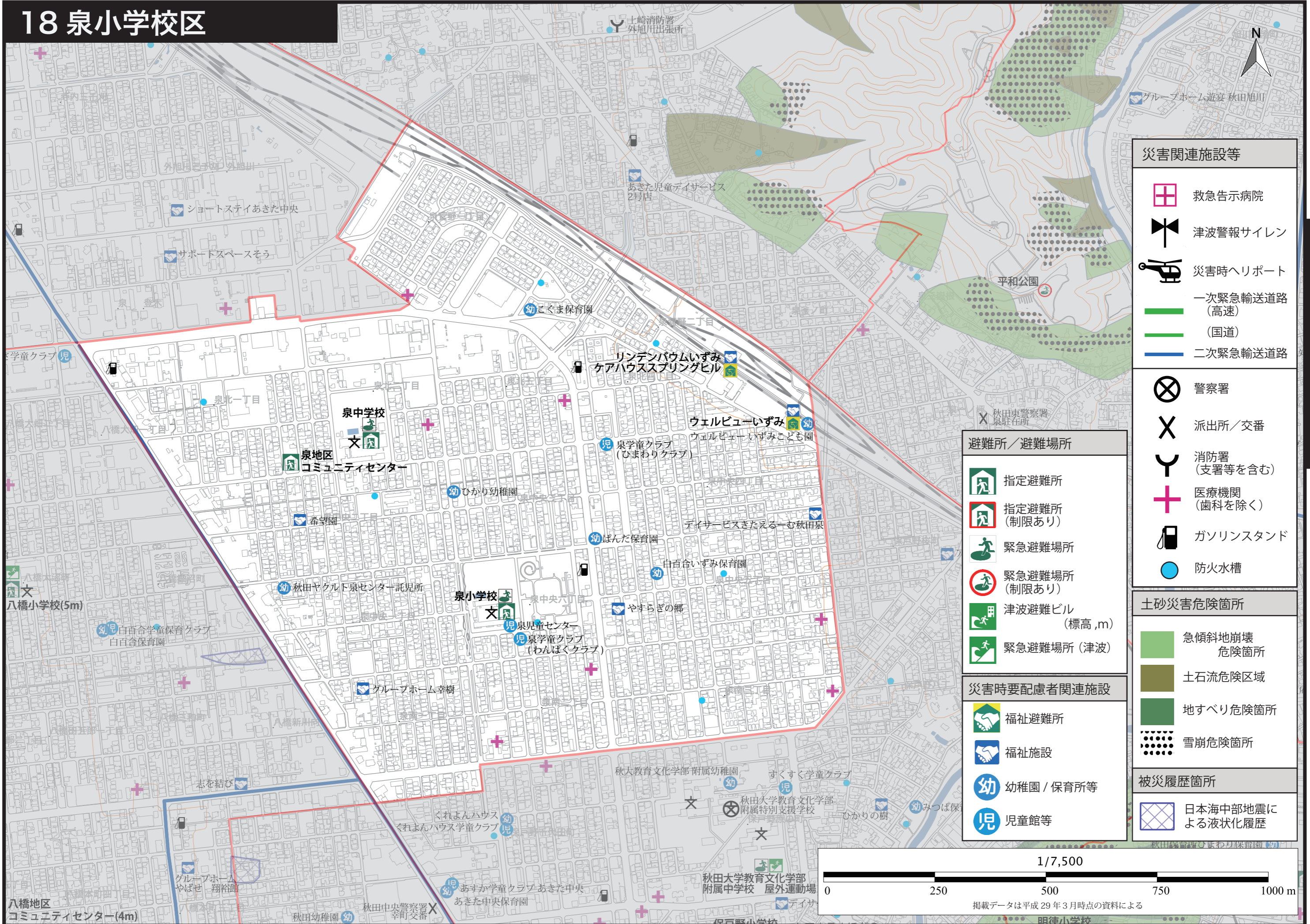


# 18 泉小学校区

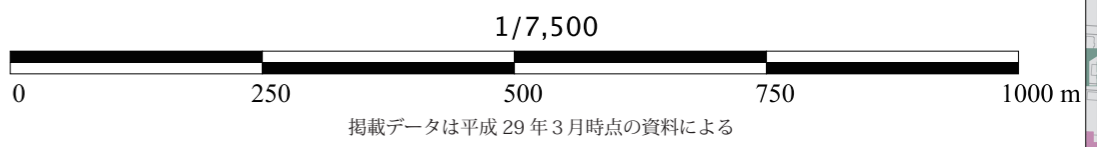


- ### 災害関連施設等
- 救急告示病院
  - 津波警報サイレン
  - 災害時ヘリポート
  - 一次緊急輸送道路 (高速)
  - (国道)
  - 二次緊急輸送道路
  - 警察署
  - 派出所/交番
  - 消防署 (支署等を含む)
  - 医療機関 (歯科を除く)
  - ガソリンスタンド
  - 防火水槽

- ### 避難所/避難場所
- 指定避難所
  - 指定避難所 (制限あり)
  - 緊急避難場所
  - 緊急避難場所 (制限あり)
  - 津波避難ビル (標高,m)
  - 緊急避難場所 (津波)

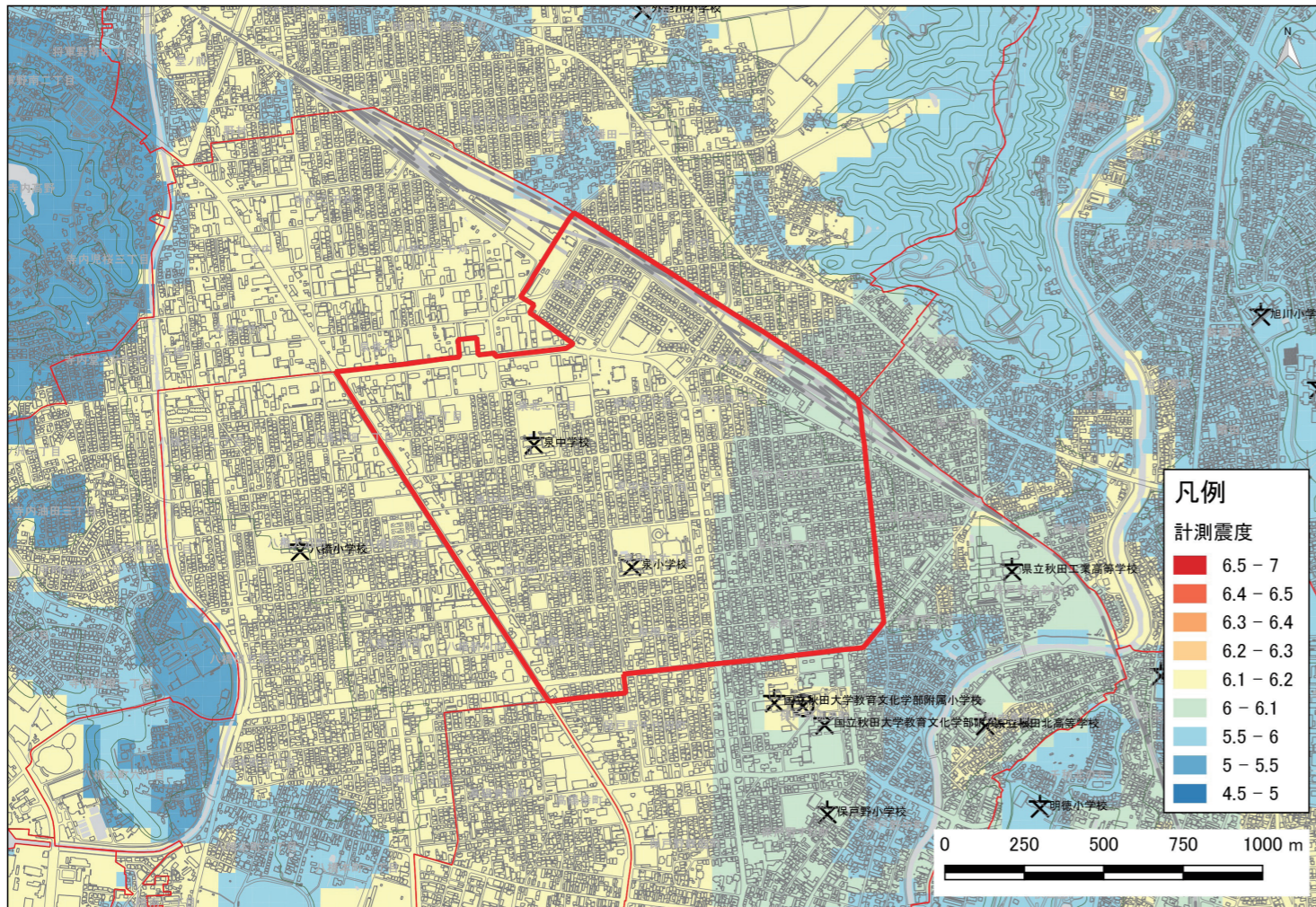
- ### 災害時要配慮者関連施設
- 福祉避難所
  - 福祉施設
  - 幼稚園/保育所等
  - 児童館等

- ### 土砂災害危険箇所
- 急傾斜地崩壊危険箇所
  - 土石流危険区域
  - 地すべり危険箇所
  - 雪崩危険箇所
- ### 被災履歴箇所
- 日本海中部地震による液状化履歴

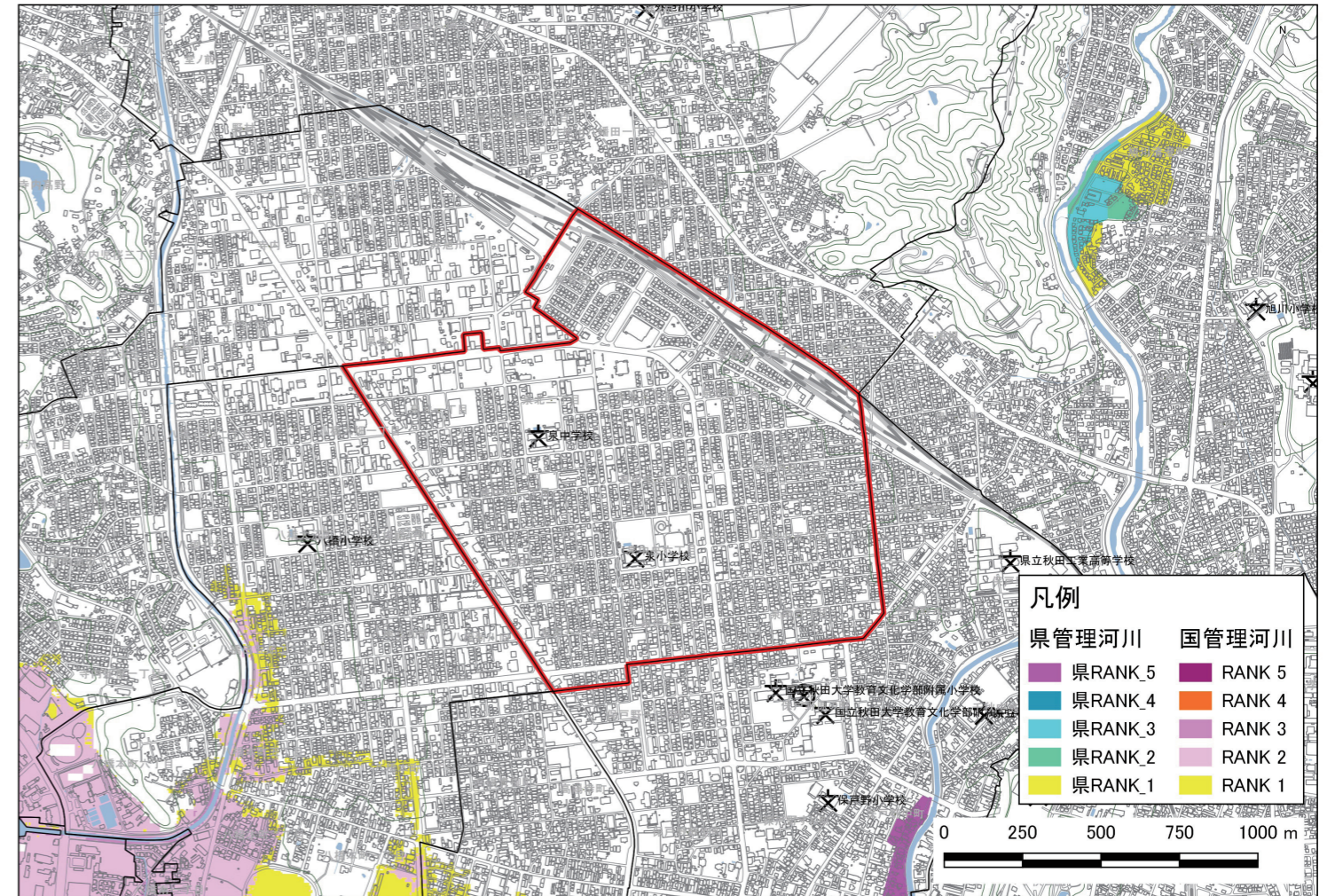


この地図の作成に当たっては、国土地理院長の承認を得て、同院発行の数値地図(国土基本情報)電子国土基本図(地図情報)及び数値地図(国土基本情報)電子国土基本図(地名情報)を使用した。(承認番号 平29情使、第241号)

揺れやすさの分布 (直下に M 6.9 の地震が発生した場合の想定震度分布)



河川の氾濫による想定最大浸水深分布



津波による想定最大浸水深分布 (秋田県沖の A、B、C 領域が連動した地震の場合)

