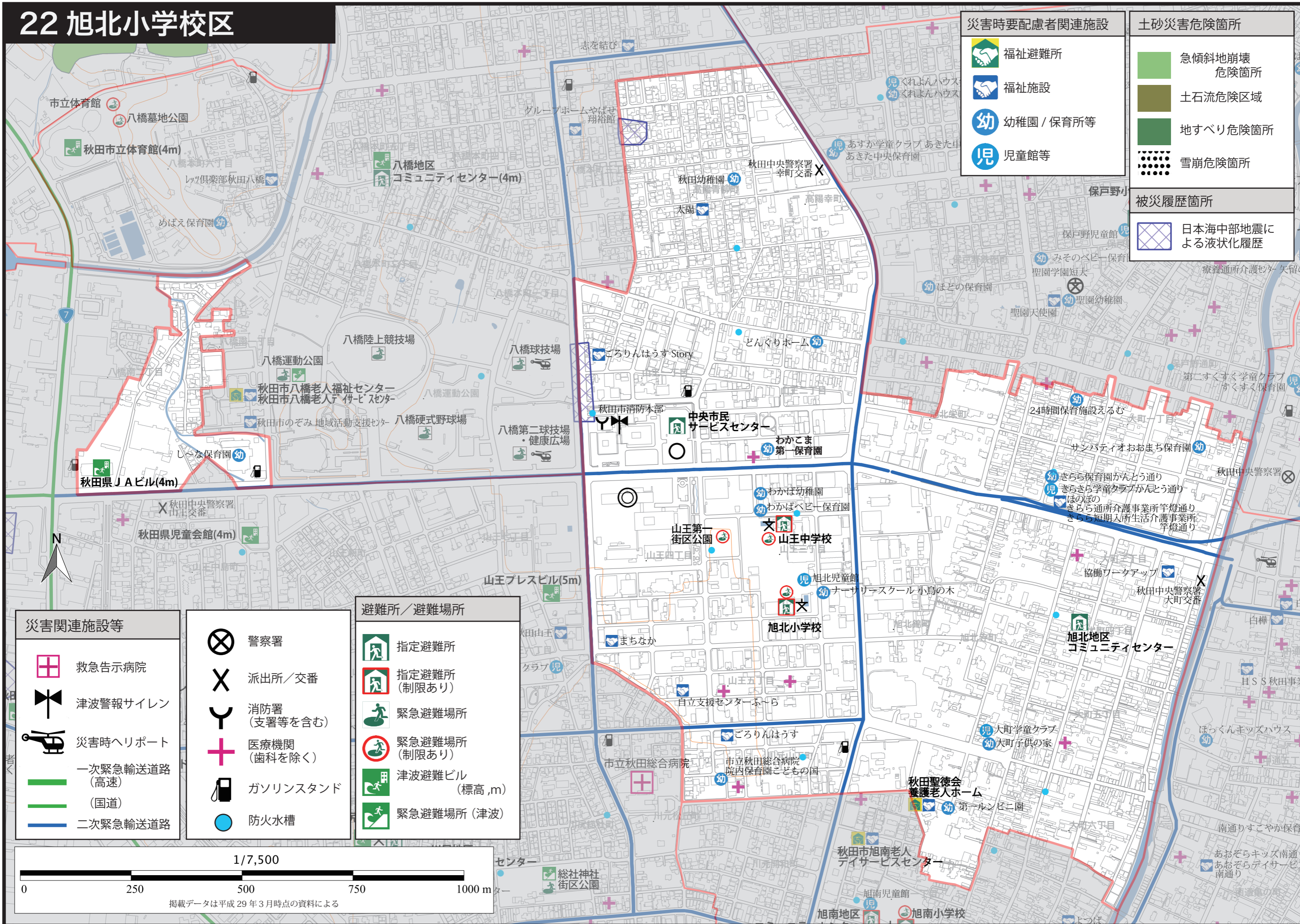


22 旭北小学校区



	福祉避難所
	福祉施設
	幼稚園 / 保育所等
	児童館等

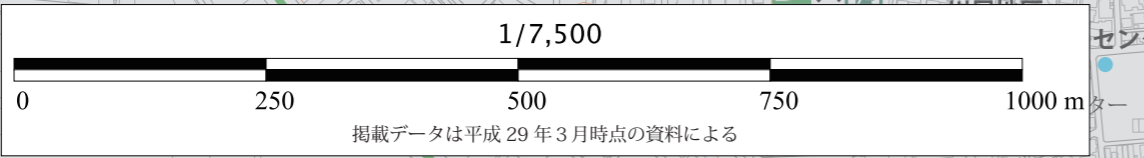
	急傾斜地崩壊危険箇所
	土石流危険区域
	地すべり危険箇所
	雪崩危険箇所

	日本海中部地震による液状化履歴
--	-----------------

	救急告示病院
	津波警報サイレン
	災害時ヘリポート
	一次緊急輸送道路(高速)
	(国道)
	二次緊急輸送道路

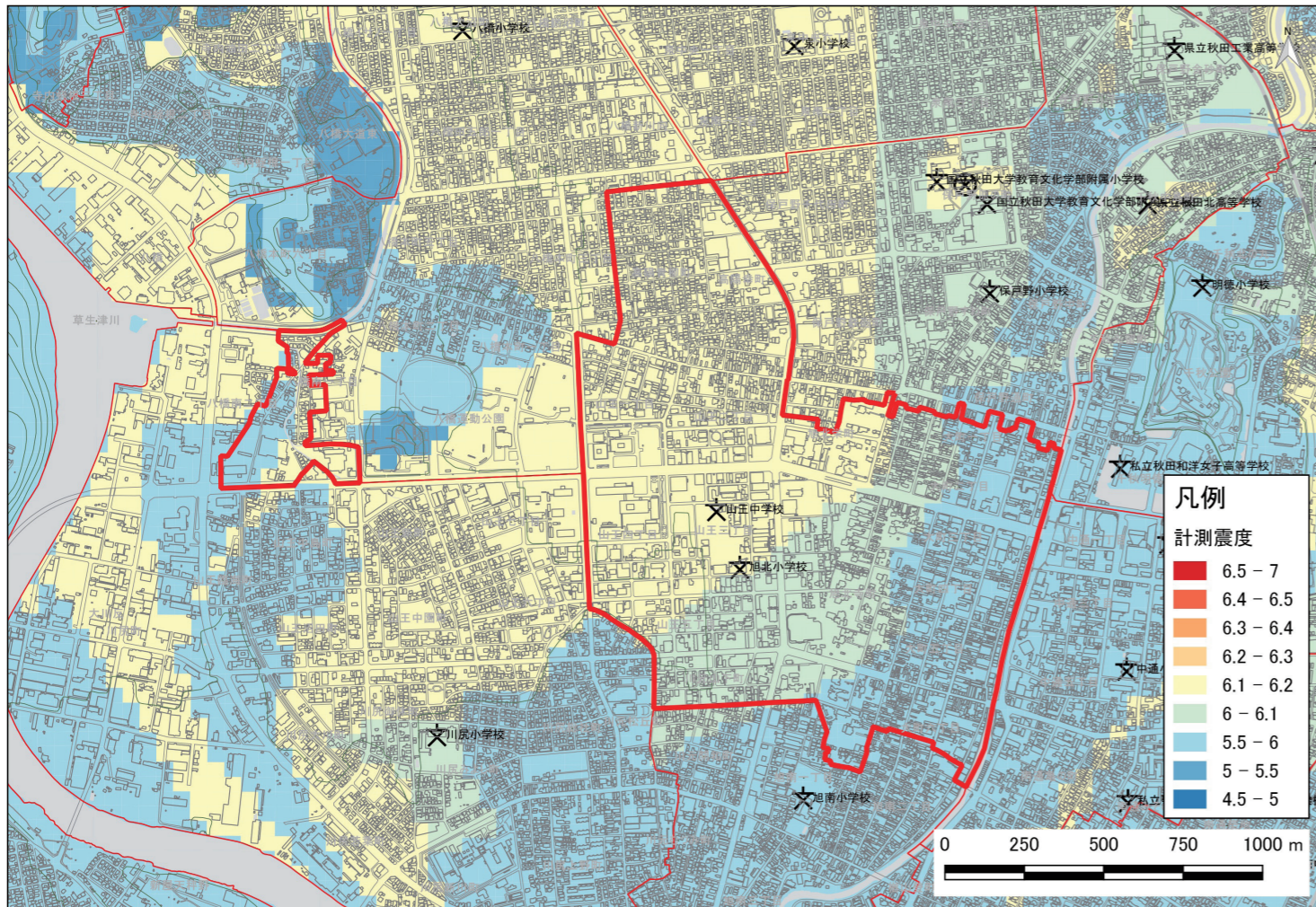
	警察署
	派出所 / 交番
	消防署(支署等を含む)
	医療機関(歯科を除く)
	ガソリンスタンド
	防火水槽

	指定避難所
	指定避難所(制限あり)
	緊急避難場所
	緊急避難場所(制限あり)
	津波避難ビル(標高, m)
	緊急避難場所(津波)

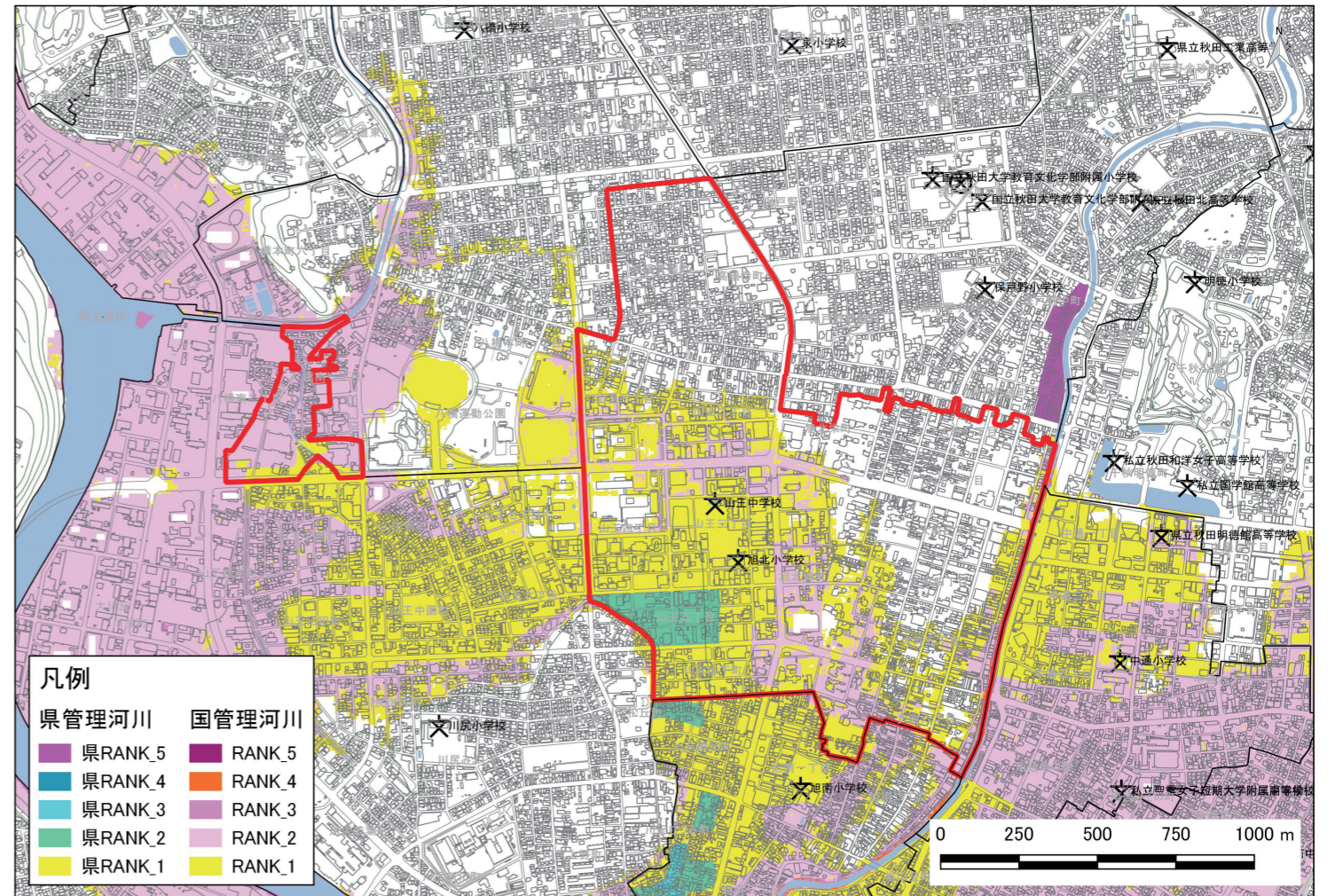


この地図の作成に当たっては、国土地理院長の承認を得て、同院発行の数値地図(国土基本情報)電子国土基本図(地図情報)及び数値地図(国土基本情報)電子国土基本図(地名情報)を使用した。(承認番号 平 29 情使、第 241 号)

揺れやすさの分布（直下に M 6.9 の地震が発生した場合の想定震度分布）



河川の氾濫による想定最大浸水深分布



津波による想定最大浸水深分布（秋田県沖の A、B、C 領域が連動した地震の場合）

