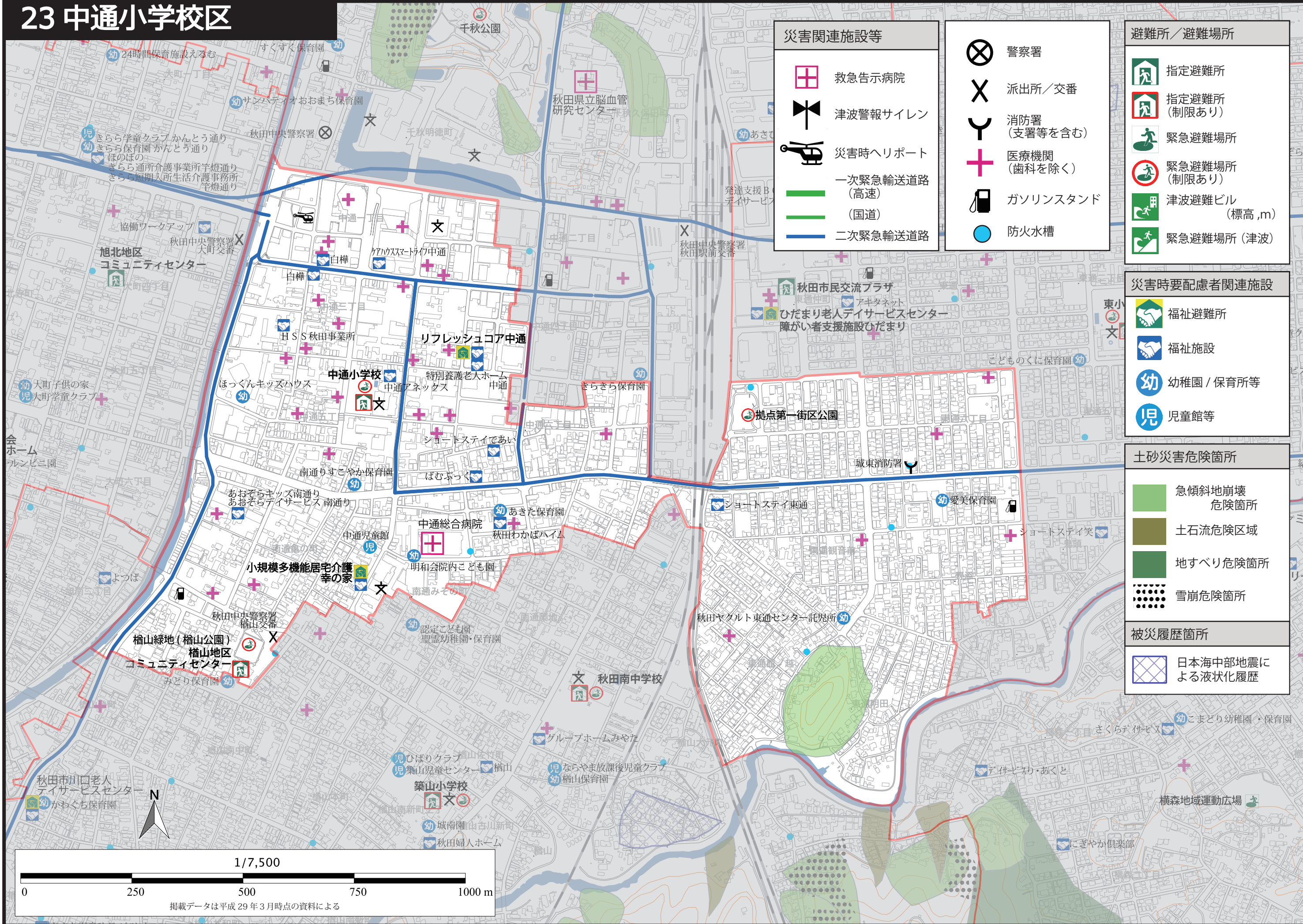


23 中通小学校区



災害関連施設等

- 救急告示病院
- 津波警報サイレン
- 災害時ヘリポート
- 一次緊急輸送道路 (高速)
- (国道)
- 二次緊急輸送道路

- 警察署
- 派出所/交番
- 消防署 (支署等を含む)
- 医療機関 (歯科を除く)
- ガソリンスタンド
- 防火水槽

避難所/避難場所

- 指定避難所
- 指定避難所 (制限あり)
- 緊急避難場所
- 緊急避難場所 (制限あり)
- 津波避難ビル (標高,m)
- 緊急避難場所 (津波)

災害時要配慮者関連施設

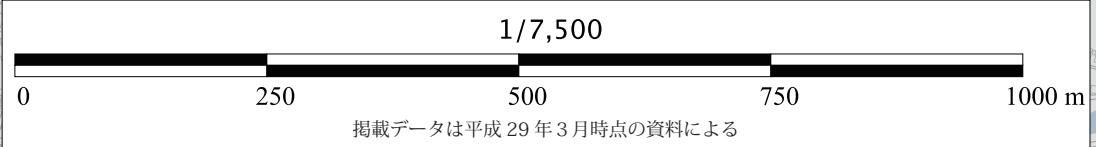
- 福祉避難所
- 福祉施設
- 幼稚園/保育所等
- 児童館等

土砂災害危険箇所

- 急傾斜地崩壊危険箇所
- 土石流危険区域
- 地すべり危険箇所
- 雪崩危険箇所

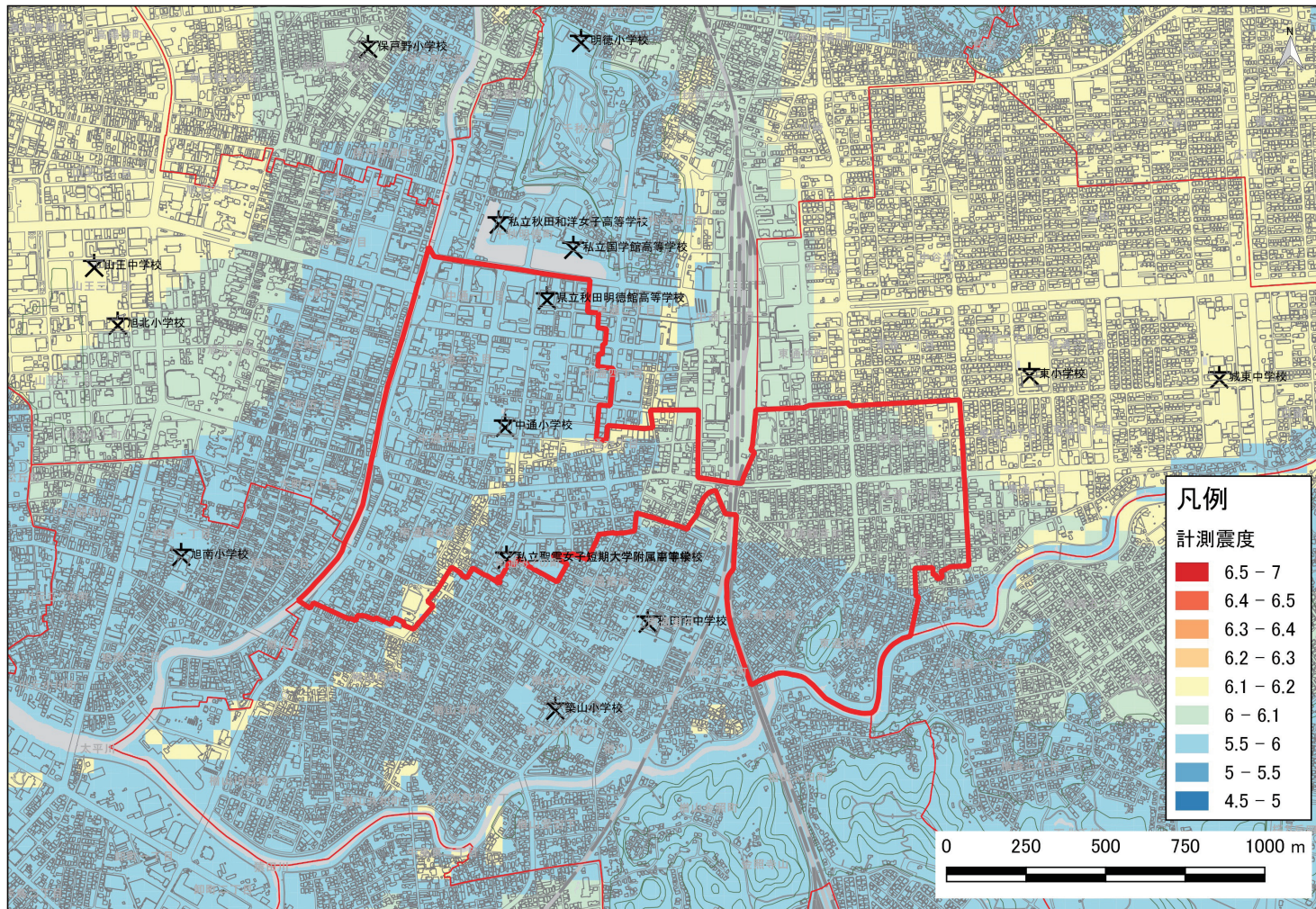
被災履歴箇所

- 日本海中部地震による液状化履歴

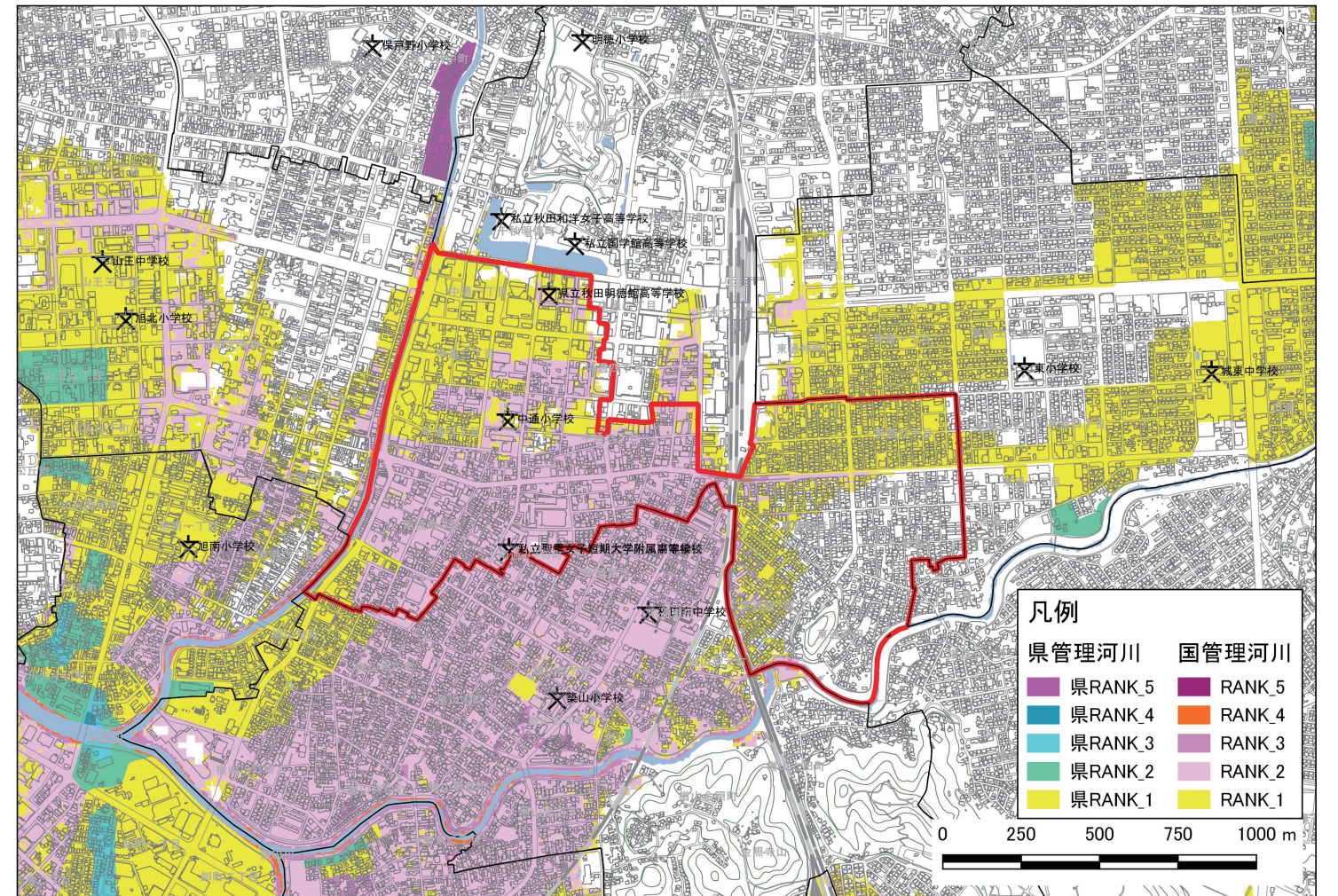


この地図の作成に当たっては、国土地理院長の承認を得て、同院発行の数値地図(国土基本情報)電子国土基本図(地図情報)及び数値地図(国土基本情報)電子国土基本図(地名情報)を使用した。(承認番号 平 29 情使、第 241 号)

揺れやすさの分布 (直下に M 6.9 の地震が発生した場合の想定震度分布)



河川の氾濫による想定最大浸水深分布



津波による想定最大浸水深分布 (秋田県沖の A、B、C 領域が連動した地震の場合)

