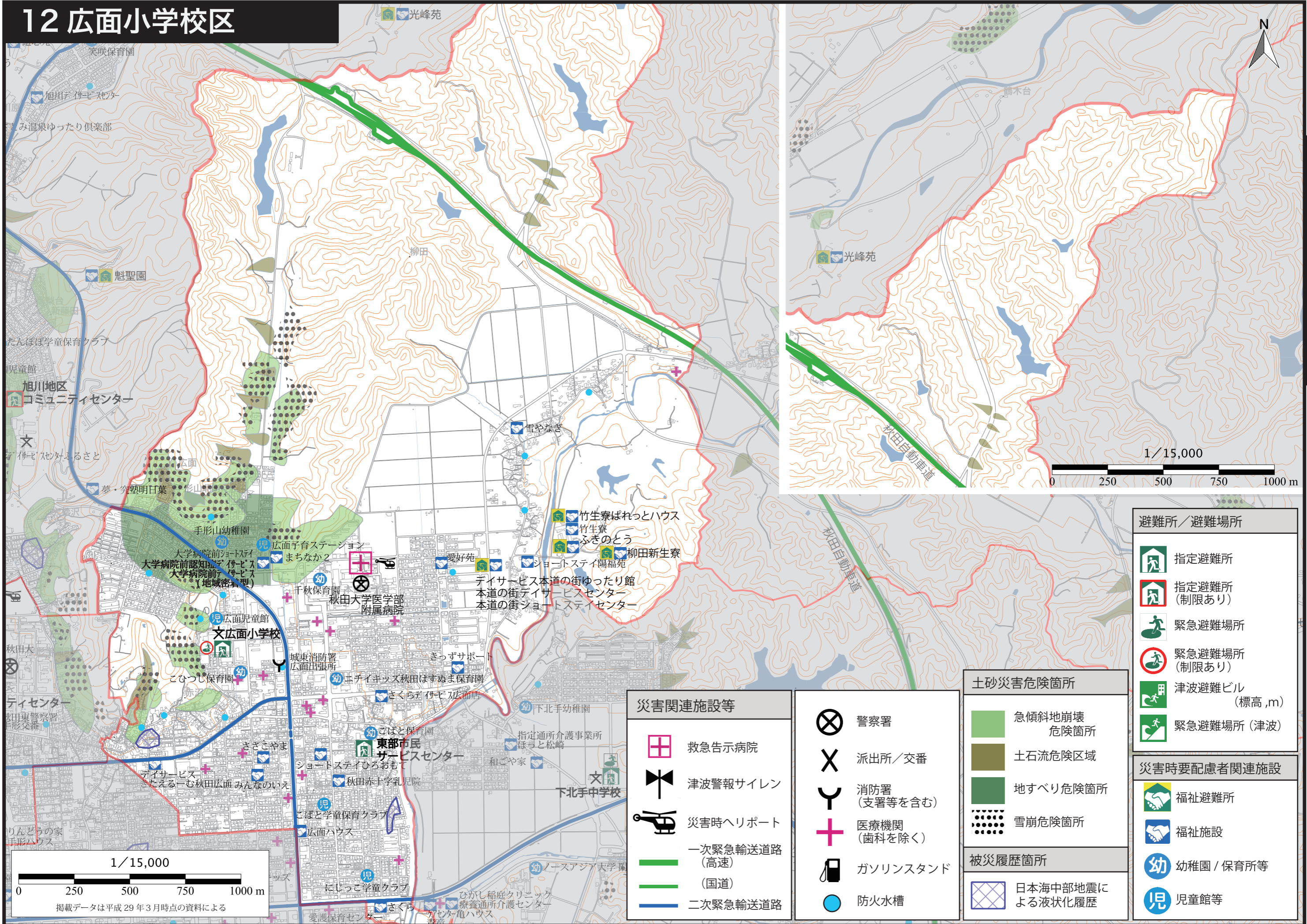


# 12 広面小学校区



12 広面小学校区

災害関連施設等	
	救急告示病院
	津波警報サイレン
	災害時ヘリポート
	一次緊急輸送道路 (高速)
	(国道)
	二次緊急輸送道路

	警察署
	派出所/交番
	消防署 (支署等を含む)
	医療機関 (歯科を除く)
	ガソリンスタンド
	防火水槽

土砂災害危険箇所	
	急傾斜地崩壊危険箇所
	土石流危険区域
	地すべり危険箇所
	雪崩危険箇所

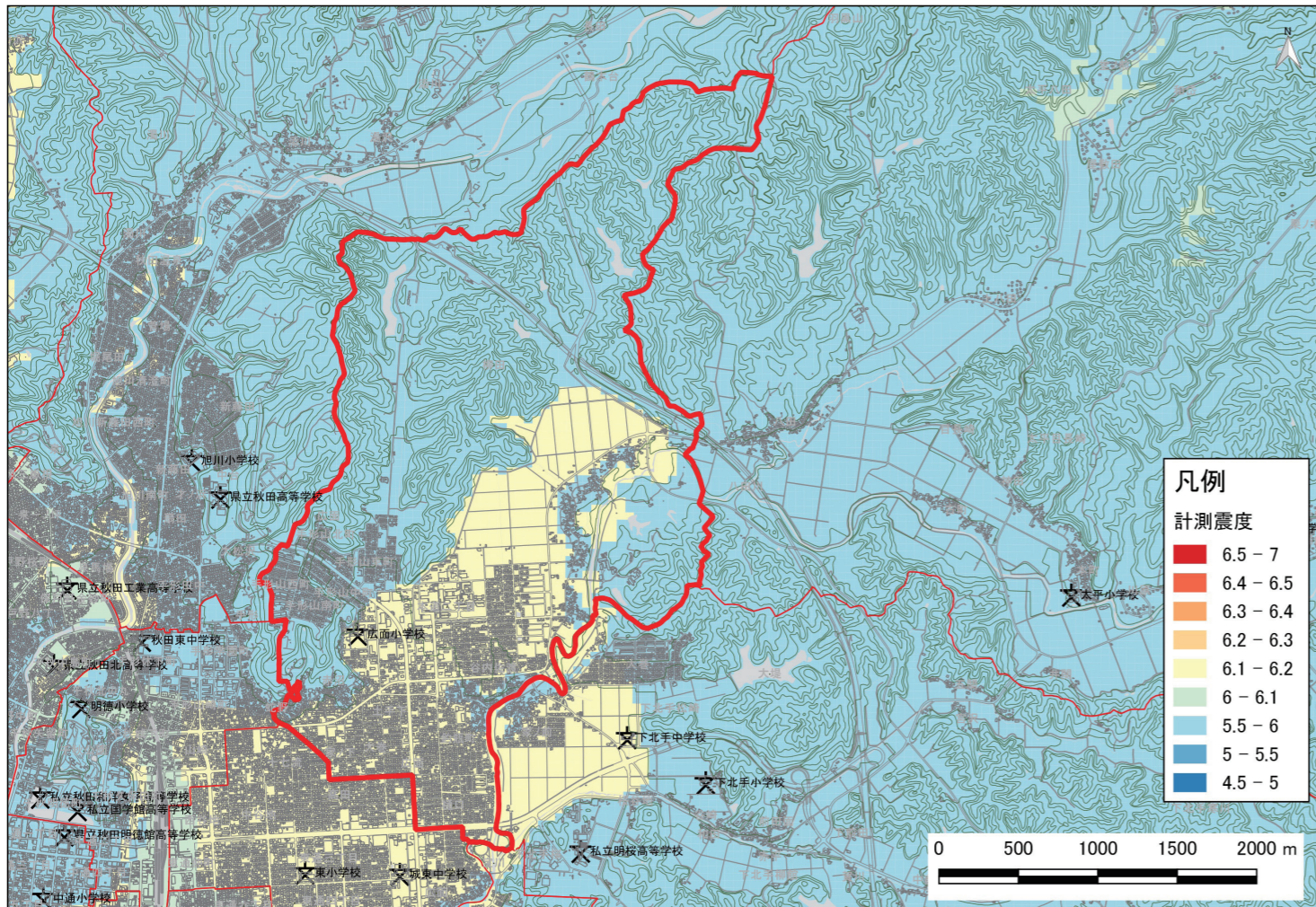
被災履歴箇所	
	日本海中部地震による液状化履歴

避難所/避難場所	
	指定避難所
	指定避難所 (制限あり)
	緊急避難場所
	緊急避難場所 (制限あり)
	津波避難ビル (標高, m)
	緊急避難場所 (津波)

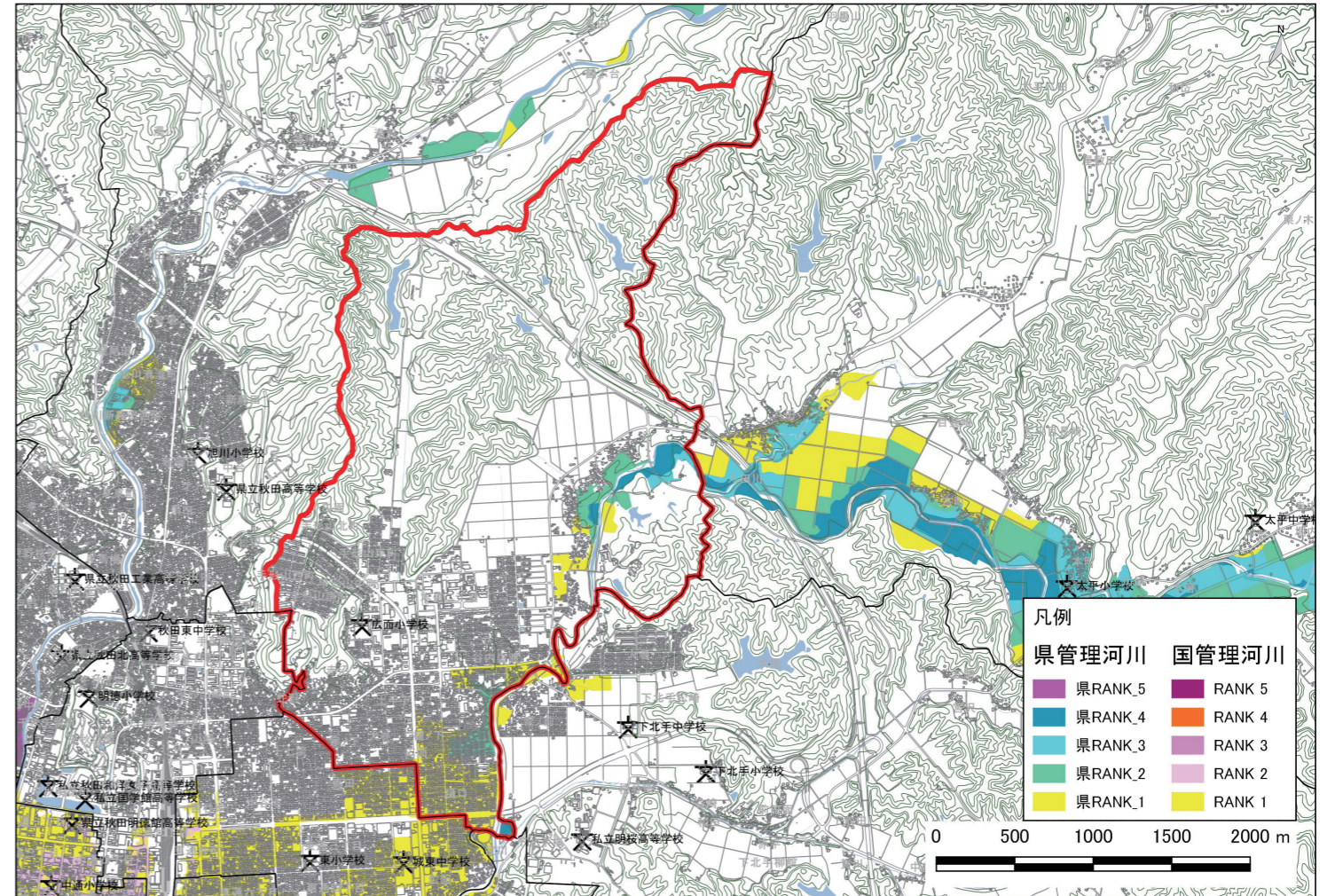
災害時要配慮者関連施設	
	福祉避難所
	福祉施設
	幼稚園/保育所等
	児童館等

この地図の作成に当たっては、国土地理院長の承認を得て、同院発行の数値地図(国土基本情報)電子国土基本図(地図情報)及び数値地図(国土基本情報)電子国土基本図(地名情報)を使用した。(承認番号 平29情使、第241号)

揺れやすさの分布 (直下に M 6.9 の地震が発生した場合の想定震度分布)



河川の氾濫による想定最大浸水深分布



津波による想定最大浸水深分布 (秋田県沖の A、B、C 領域が連動した地震の場合)

