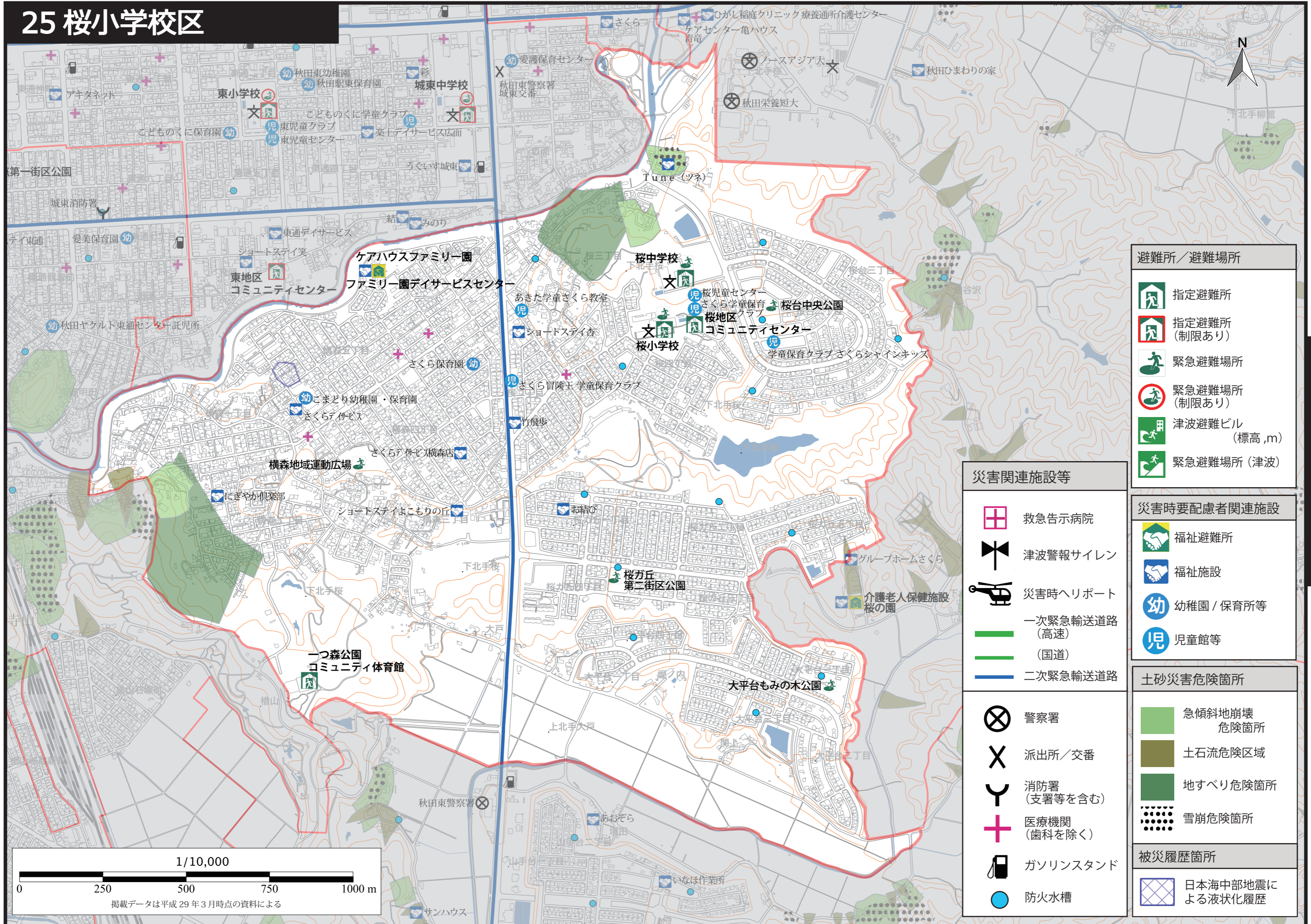


25 桜小学校区



避難所／避難場所	
	指定避難所
	指定避難所 (制限あり)
	緊急避難場所
	緊急避難場所 (制限あり)
	津波避難ビル (標高,m)
	緊急避難場所 (津波)

災害関連施設等	
	救急告示病院
	津波警報サイレン
	災害時ヘリポート
	一次緊急輸送道路 (高速)
	(国道)
	二次緊急輸送道路

災害時要配慮者関連施設	
	福祉避難所
	福祉施設
	幼稚園 / 保育所等
	児童館等

	警察署
	派出所 / 交番
	消防署 (支署等を含む)
	医療機関 (歯科を除く)
	ガソリンスタンド
	防火水槽

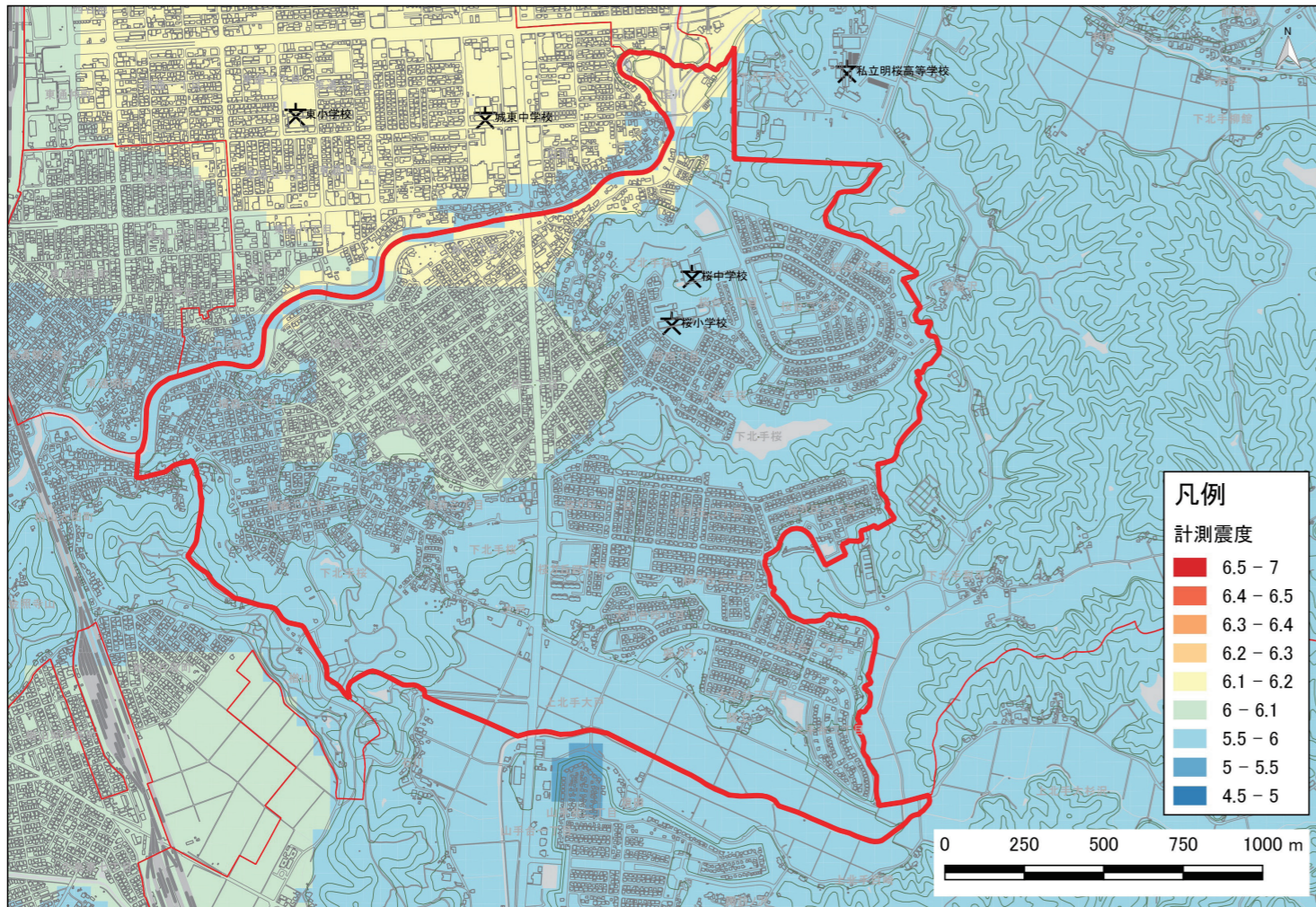
土砂災害危険箇所	
	急傾斜地崩壊危険箇所
	土石流危険区域
	地すべり危険箇所
	雪崩危険箇所

被災履歴箇所	
	日本海中部地震による液状化履歴

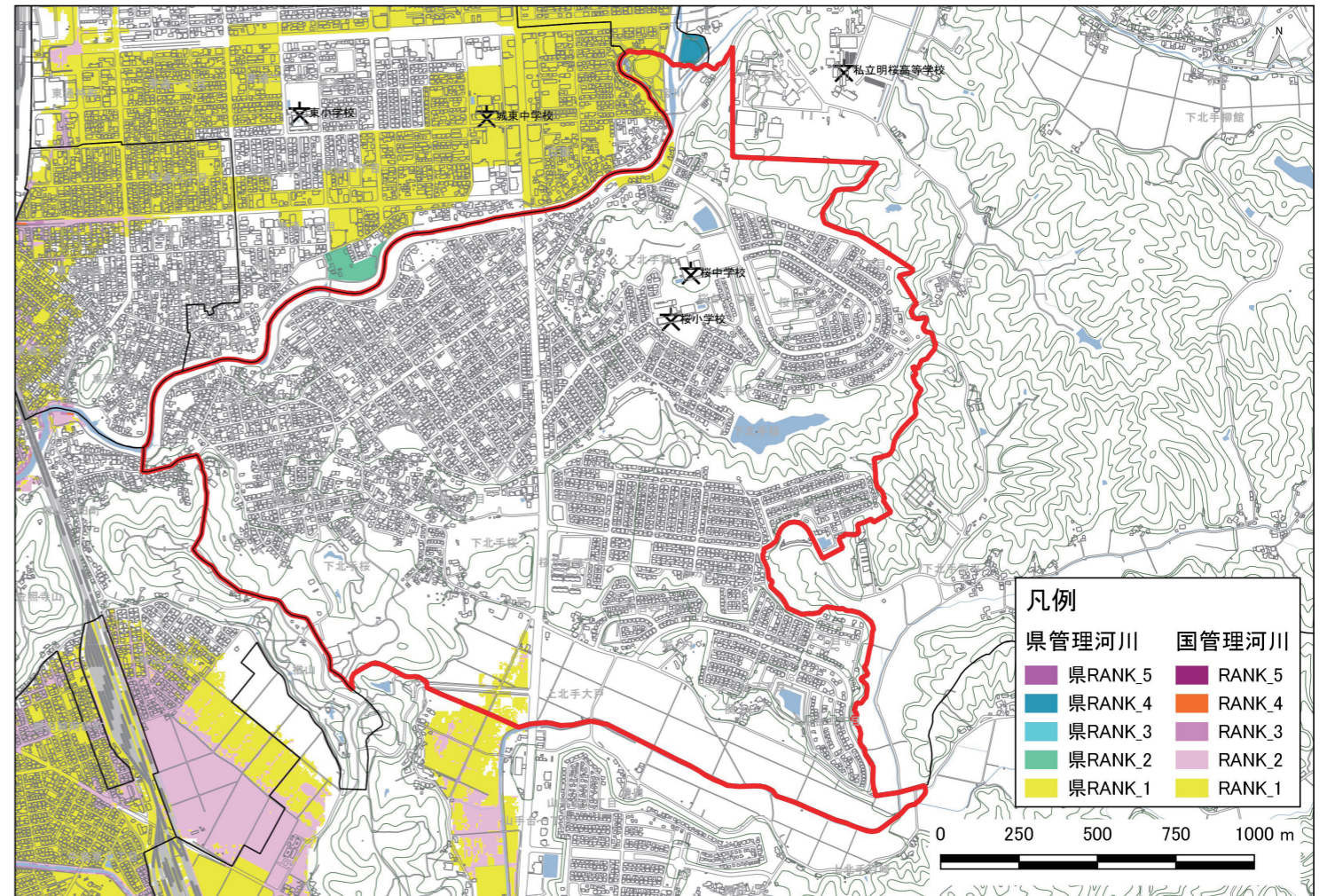


この地図の作成に当たっては、国土地理院長の承認を得て、同院発行の数値地図（国土基本情報）電子国土基本図（地図情報）及び数値地図（国土基本情報）電子国土基本図（地名情報）を使用した。（承認番号 平29情使、第241号）

揺れやすさの分布（直下に M 6.9 の地震が発生した場合の想定震度分布）



河川の氾濫による想定最大浸水深分布



津波による想定最大浸水深分布（秋田県沖の A、B、C 領域が連動した地震の場合）

