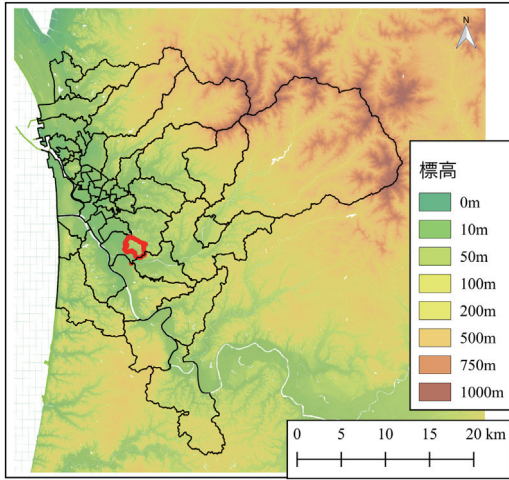


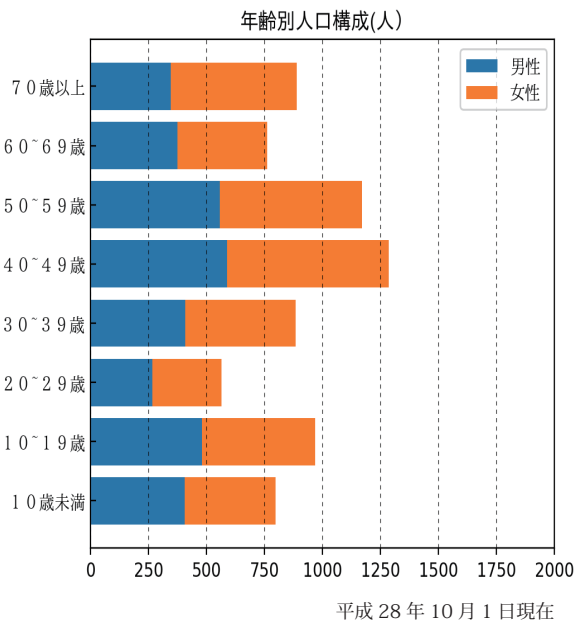
# 35：御所野小学校区

## 位置図



## 1 居住者の現況

人口	7,427 人
世帯数	2,807 世帯
65歳以上人口	1,280 人
10歳未満人口	798 人



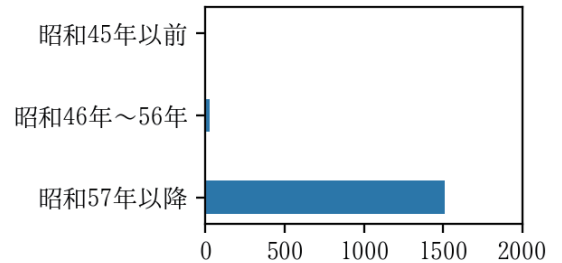
## 2 建物に関する指標

### ■ 構造別建物棟数(棟)

	棟
木造建物	1544
非木造建物	536

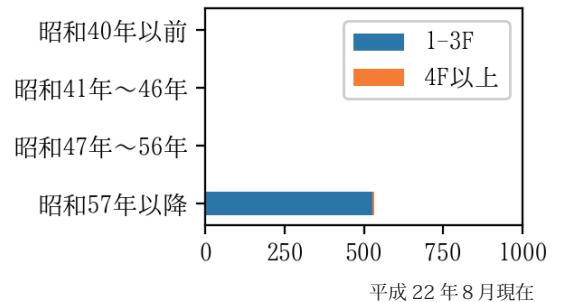
### ■ 建築年代別木造建物棟数(棟)

	棟
昭和57年以降	1,514
昭和46年～56年	25
昭和45年以前	5



### ■ 建築年代別非木造建物棟数(棟)

	1-3F	4F以上
昭和57年以降	527	6
昭和47年～56年	2	0
昭和41年～46年	0	0
昭和40年以前	1	0



## 自然的・社会的基基本指標

岩見川下流部右岸(北側)の丘陵地に開発された住宅地を中心とする区域である。人口構成として、40歳台～50歳台および20歳未満の構成比率が高い。65歳以上の高齢者層は17%となっており、秋田市域ではもっとも低い比率となっている。建築物の約1/3が非木造建築物である。建物全体の98%は昭和57年以降に建築された建物である。

### 3 自然災害に関する指標 (平成 29 年 3 月現在)

#### ■ 洪水

指定河川	(該当なし)		
浸水面積 (%)			
最大浸水深 (m)			

#### ■ 土砂災害

##### \* 土砂災害危険箇所

種別	箇所数	主な指定箇所
急傾斜地崩壊危険箇所	1	大杉沢
土石流危険渓流	0	該当箇所なし
地すべり危険箇所	0	該当箇所なし
なだれ危険箇所	0	該当箇所なし

##### \* 土砂災害警戒区域

種別	箇所数	主な指定箇所
土砂災害警戒区域	0	該当箇所なし
うち土砂災害特別警戒区域をふくむもの		

#### ■ 地震および津波

##### \* 地震 (どこにでも起こりうる直下の地震: M6.9)

平均震度	震度 6 弱
(計測震度)	(5.72)
震度 6 強以上となる面積 (%)	3
液状化危険度ランク	4
建物全壊率 (%)	0.2

##### \* 津波 (秋田県沖の地震で A,B,C 領域が連動した場合)

浸水面積 (%)	(該当なし)
最大浸水深 (m)	(該当なし)

### 4 災害時要配慮者に関する指標 (平成 29 年 3 月現在)

#### ■ 要支援者関連施設 (収容施設のみ)

種別	施設数
高齢者支援	10
婦人幼児支援	1
障がい者等支援	3

#### ■ 幼稚園・保育所等

種別	施設数
保育所等	2
こども園	1
幼稚園	0

#### ■ 学童支援施設

種別	施設数
児童館等	1

#### ■ 学校等

種別	施設数
小学校	1
中学校	1
高等学校	1
大学・短大・高専	0
養護学校等	0

### 5 防火・防災施設に関する指標 (平成 29 年 3 月現在)

#### ■ 消防関連施設

消火栓数 (箇所)	110
防火水槽 (箇所)	12
消防車台数 (台)	10
消防ポンプ数 (台)	7
消防団員数 (人)	112

#### ■ 避難所/避難場所 (別表参照)

災害種別	施設数
洪水	5
土砂災害	5
地震	5
津波	0
福祉避難所	1
津波避難ビル	0
津波警報サイレン	0

#### ■ 救急・防災関連施設

種別	名称/箇所数
管轄消防署	秋田南消防署
管轄警察署	秋田東警察署
病院・医院数 (歯科を除く)	5
最寄りの救急告示病院	秋田赤十字病院
自主防災組織数	31

### 自然災害時の危険要素

河川の氾濫による浸水の危険性は想定されていない。

がけ崩れの恐れがある 1 箇所を除き、土砂災害の危険性は指摘されていない。

地震動については学校区全体にほぼ同様の揺れやすさとなっている。液状化の危険性は丘陵地の低部で高い。津波による浸水の危険性は想定されていない。

### 防災上の課題と対策

御所野小学校区は、国道 13 号と JR 奥羽線にはさまれた丘陵地帯に造成された住宅地と若干の低平地からなっている。建物のほとんどが、新耐震建築物である。人口が急増している地区であることから、防災情報・知識の周知に加え、地域の協同・相互補助の体制の醸成・強化を図るよう働きかけていく必要がある。地域の特性を考慮した避難訓練等を実施することが有効であると考えられる。

--

--

■ 避難所・避難場所

施設	指定避難所	緊急避難場所					収容人員
		災害の種類（○のみ利用可）					
		洪水	がけ崩れ/ 土石流	地震	津波	大規模火災	
御所野学院中学校(体育館)	○	○	○	○	x	x	477人
御所野学院高等学校 (体育館)	○	○	○	○	x	x	396人
御所野小学校グラウンド	x	○	○	○	x	x	5,595人
御所野小学校(体育館)	○	○	○	○	x	x	419人
御所野学院中学校 ・高等学校グラウンド	x	○	○	○	x	x	12,315人

福祉避難所

施設	所在地	電話番号
特別養護老人ホーム やすらぎホームけやき	御所野下堤五丁目 1-5	018-826-0651

津波避難ビル

施設	所在地	利用可能範囲	収容人員
(該当なし)			

津波警報サイレン

施設	所在地
(該当なし)	

