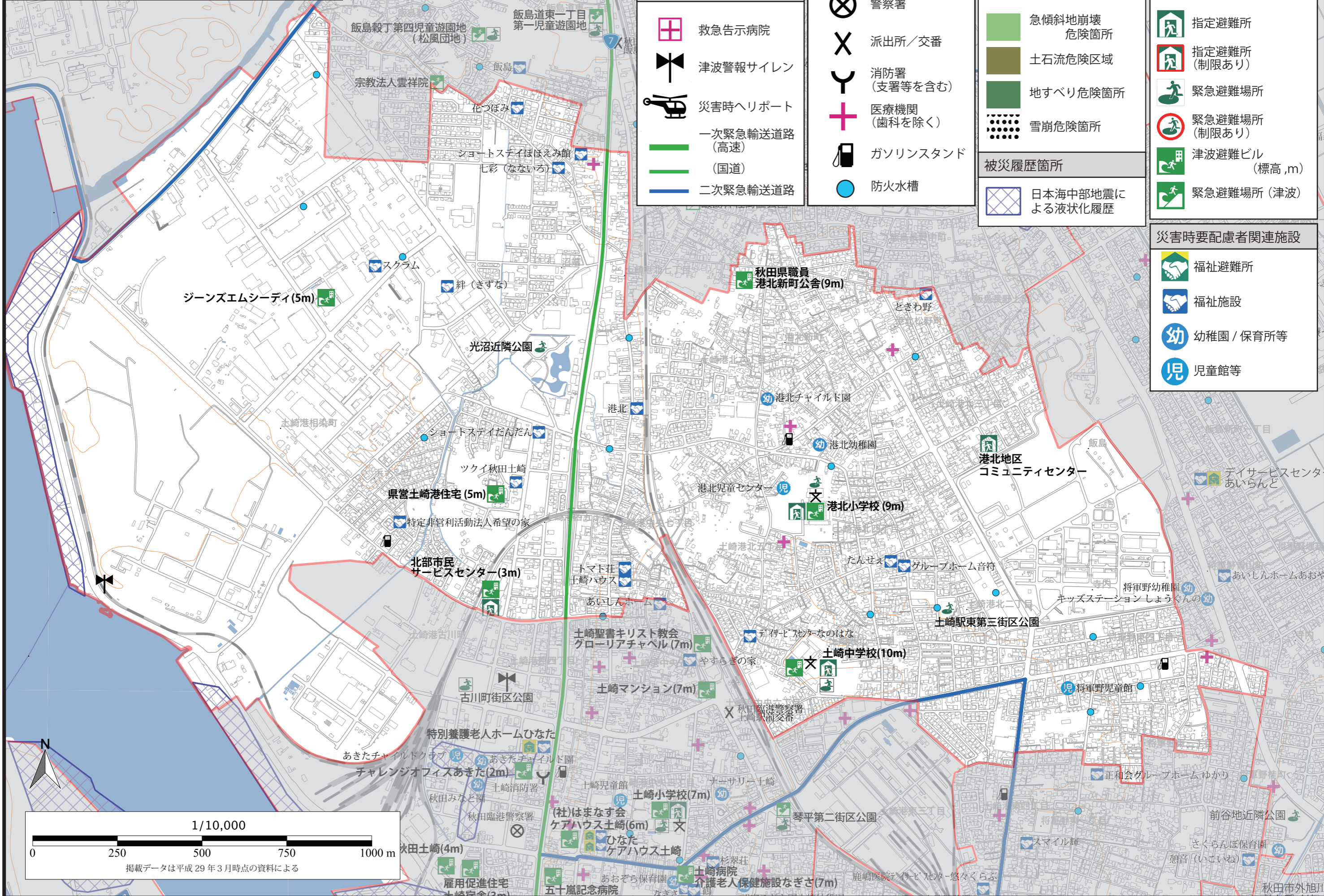


07 港北小学校区

07 港北小学校区

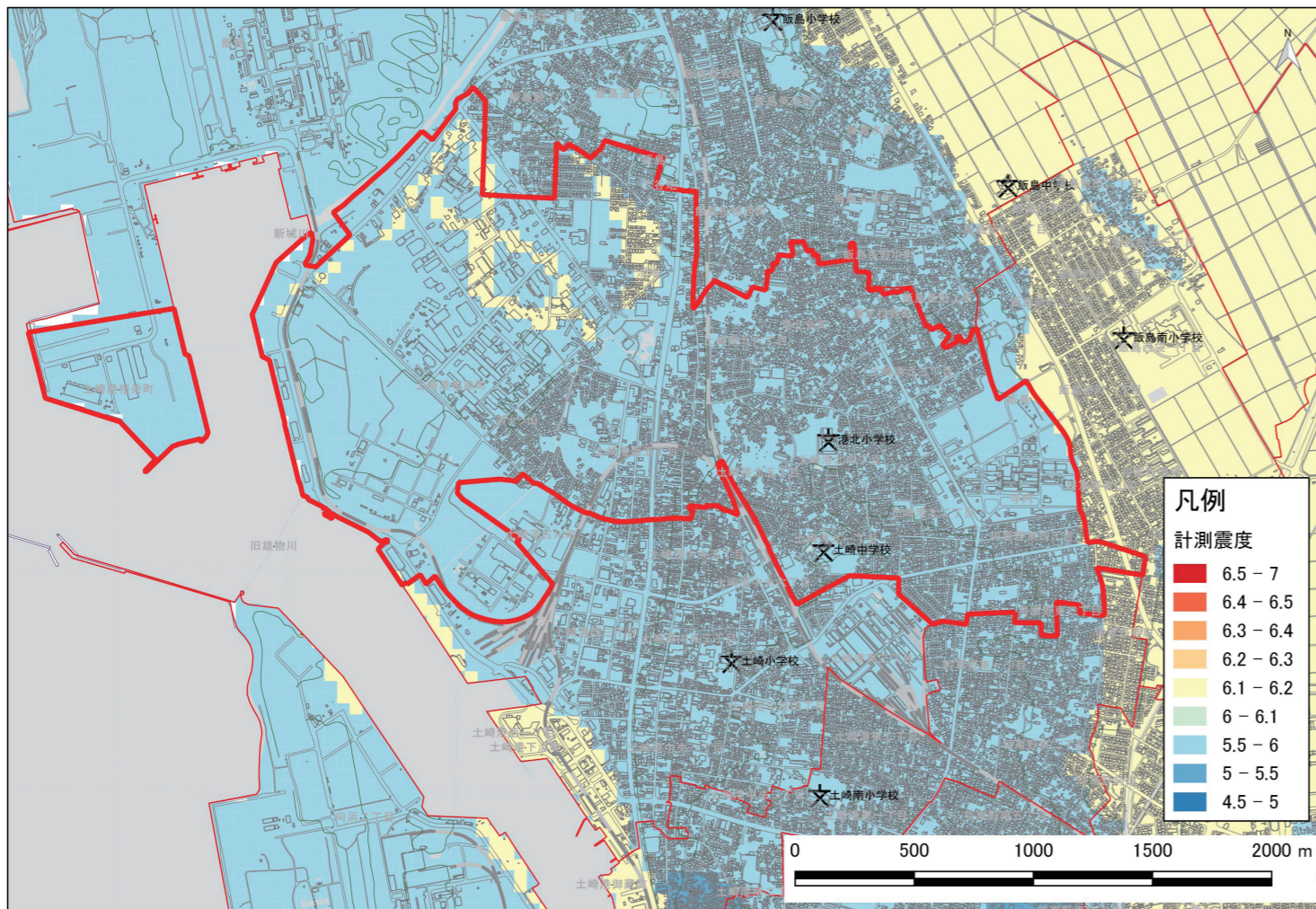
災害関連施設等		土砂災害危険箇所		避難所/避難場所	
	救急告示病院		急傾斜地崩壊危険箇所		指定避難所
	津波警報サイレン		土石流危険区域		指定避難所(制限あり)
	災害時ヘリポート		地すべり危険箇所		緊急避難場所
	一次緊急輸送道路(高速)		雪崩危険箇所		緊急避難場所(制限あり)
	(国道)	被災履歴箇所			津波避難ビル(標高,m)
	二次緊急輸送道路		日本海中部地震による液状化履歴		緊急避難場所(津波)
	警察署	災害時要配慮者関連施設			福祉避難所
	派出所/交番		福祉施設		幼稚園/保育所等
	消防署(支署等を含む)		児童館等		
	医療機関(歯科を除く)				
	ガソリンスタンド				
	防火水槽				



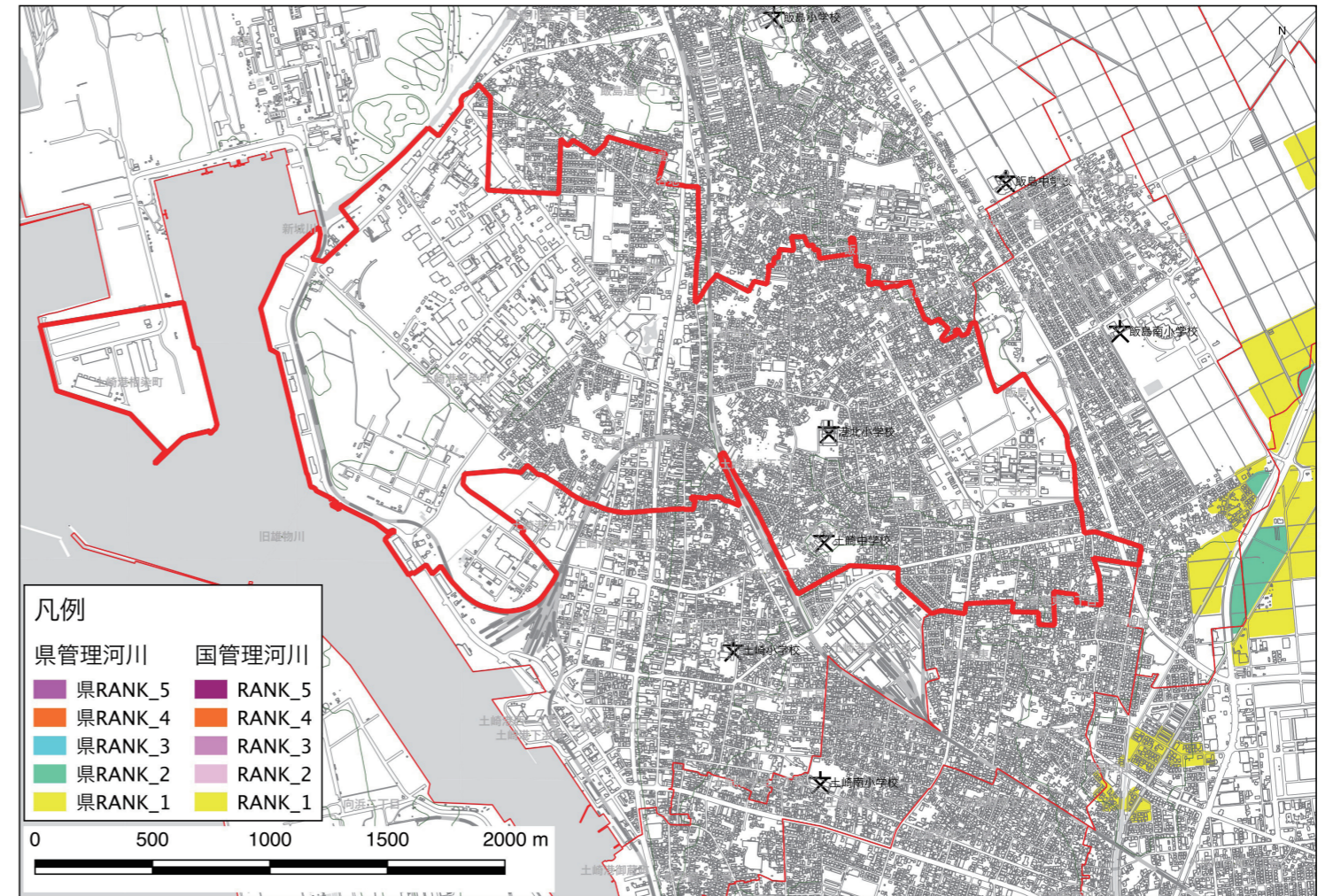
この地図の作成に当たっては、国土地理院長の承認を得て、同院発行の数値地図(国土基本情報)電子国土基本図(地図情報)及び数値地図(国土基本情報)電子国土基本図(地名情報)を使用した。(承認番号 平29情使、第241号)

★ 小学校・中学校・高等学校 (✕) 廃校となった小学校 (⊗) 高専・短大・大学 (◎) 県庁 (○) 市役所

揺れやすさの分布（直下に M 6.9 の地震が発生した場合の想定震度分布）



河川の氾濫による想定最大浸水深分布



津波による想定最大浸水深分布（秋田県沖の A、B、C 領域が連動した地震の場合）

