




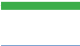






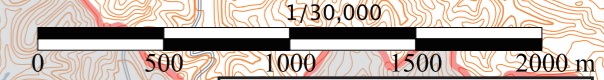
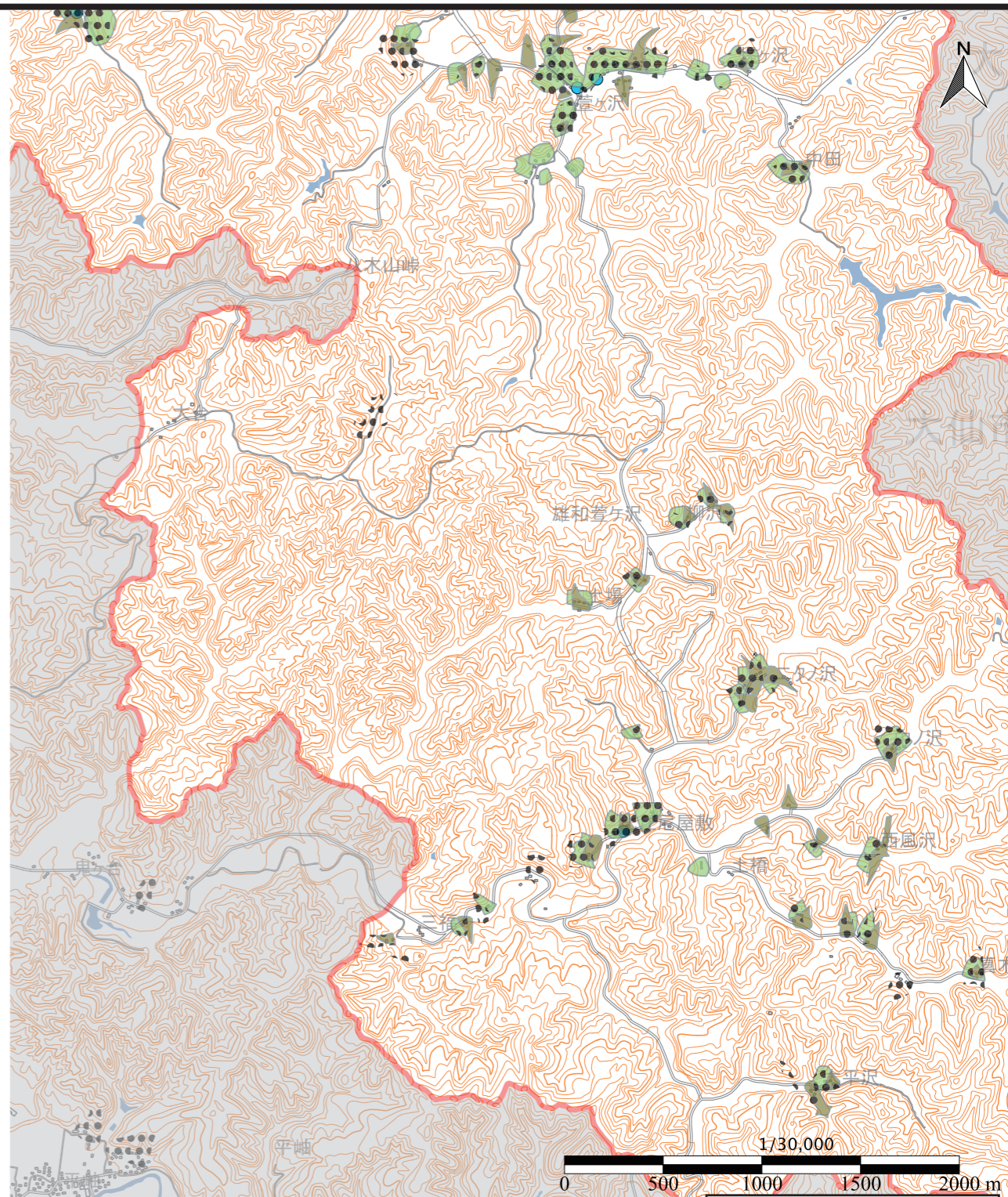
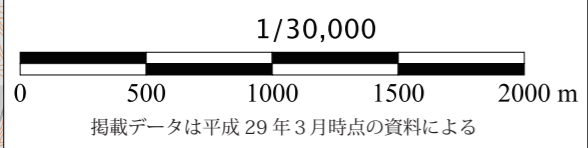
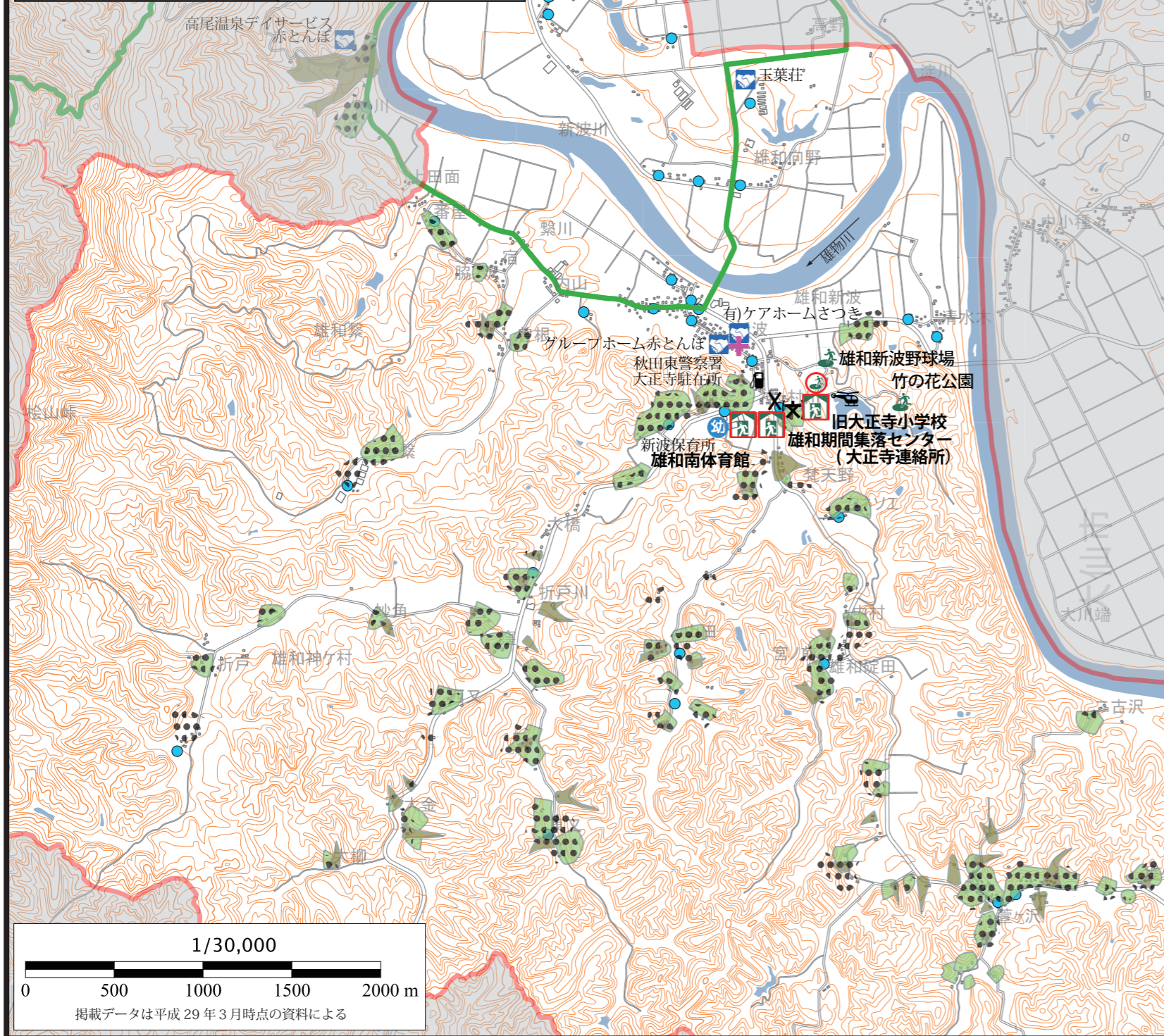


47 雄和小学校 (旧大正寺小学校) 区

災害関連施設等

-  救急告示病院
-  津波警報サイレン
-  災害時ヘリポート
-  一次緊急輸送道路 (高速)
-  (国道)
-  二次緊急輸送道路
-  警察署
-  派出所/交番
-  消防署 (支署等を含む)
-  医療機関 (歯科を除く)
-  ガソリンスタンド
-  防火水槽





災害時要配慮者関連施設

-  福祉避難所
-  福祉施設
-  幼稚園 / 保育所等
-  児童館等


避難所/避難場所

-  指定避難所
-  指定避難所 (制限あり)
-  緊急避難場所
-  緊急避難場所 (制限あり)
-  津波避難ビル (標高, m)
-  緊急避難場所 (津波)

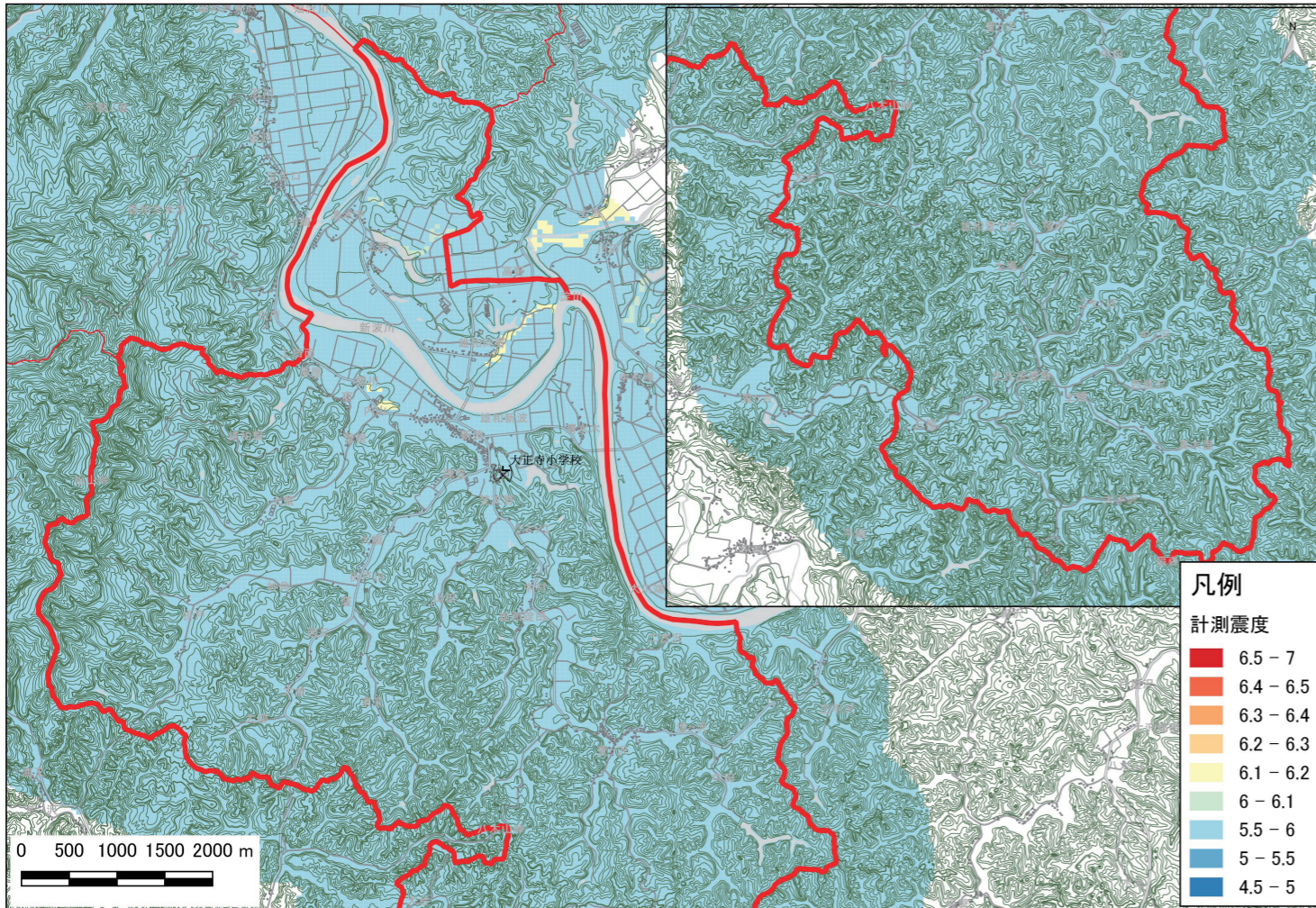
土砂災害危険箇所

-  急傾斜地崩壊危険箇所
-  土石流危険区域
-  地すべり危険箇所
-  雪崩危険箇所

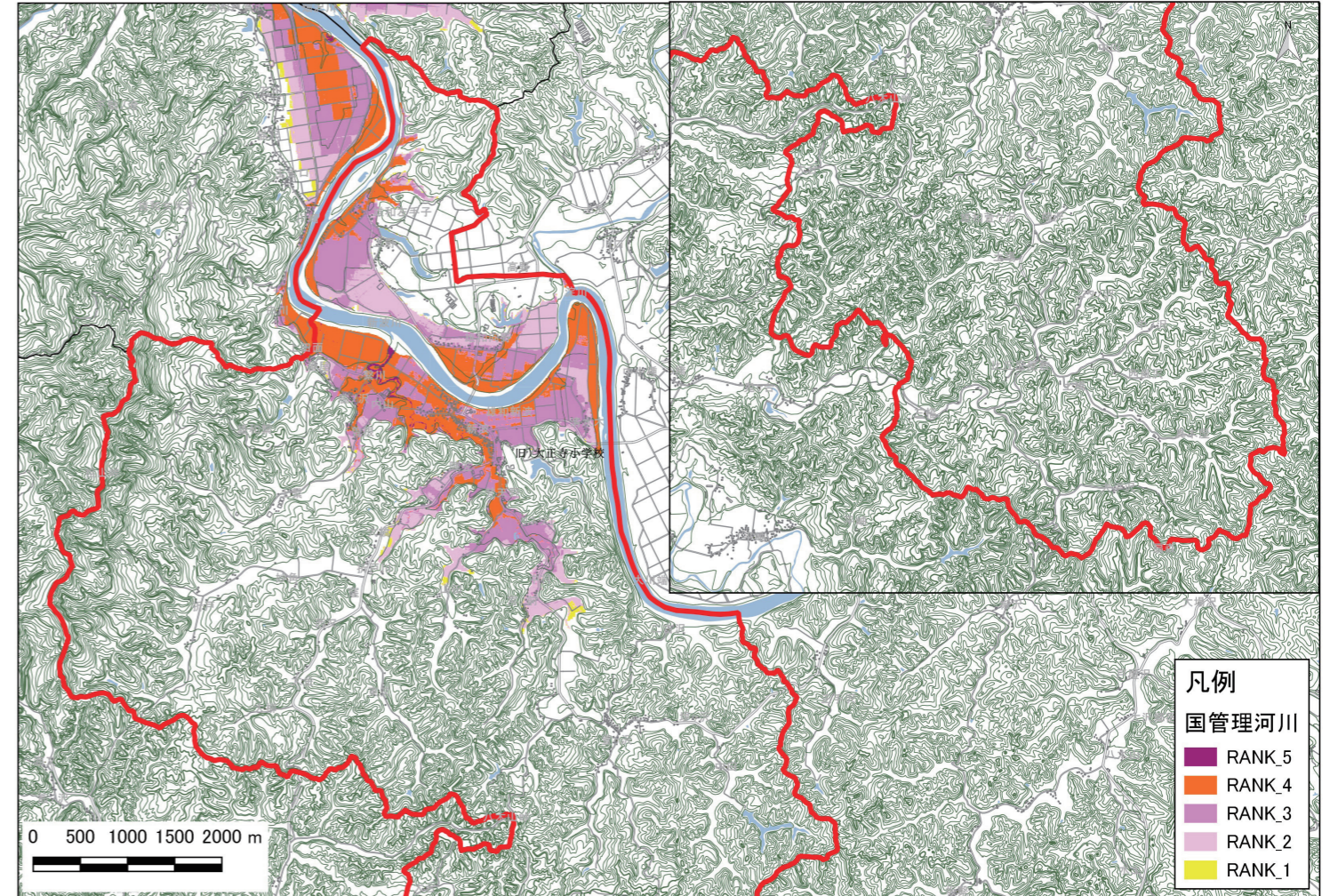
被災履歴箇所

-  日本海中部地震による液状化履歴

揺れやすさの分布（直下に M 6.9 の地震が発生した場合の想定震度分布）



河川の氾濫による想定最大浸水深分布



津波による想定最大浸水深分布（秋田県沖の A、B、C 領域が連動した地震の場合）

