

就労継続支援 A 型事業所

株式会社 Sprout

【施設名】 スプラウト



サービスコンセプト

雇用契約等に基づく就労の機会を提供するとともに、一般就労への移行に向けた支援を行います。

〒010-0001 秋田市中通五丁目11-8

秋田サンフレンドビル1F

電話 018-853-8106

メールアドレス <mailto:kitazima@sprout.email>

●基本データ

定員数	20名
利用日 (作業時間)	月曜～土曜、祝日 午前6時30分～午後4時
送迎有無	無
自家用車通勤可否	可(駐車場自己確保)
車いす利用可否	不可
対象となる障がい	知的・精神
作業内容	<ul style="list-style-type: none"> ・弁当製造 ・弁当製造に係る配達補助、軽作業 ・弁当製造に係る仕込み補助 ・施設外就労



●事業所内観(就労状況等)



Obento
日替わり弁当

厳選国産十六穀米ご飯使用

店舗周辺の会社様
お店様・公共機関様
病院様へお届けします。

少しずつ色々なものを食べたい方に。
ヘルシー弁当 約550kcal

種類も量も「満足したい」という方に。
デラックス弁当 約750kcal

職員からのメッセージ

スプラウトは、明るくアットホームな事業所です。現在、18名の利用者が在籍しており、利用者個々の就労ニーズや障害特性に応じ仕事を提供しています。特徴としては作業内容が豊富で、毎日盛り付ける具材が変わるため飽きることなく作業する事が出来る点です。また、設定された個数をこなす事で日々達成感を感じながら作業に取り組む事が出来ます。

◇令和7年3月1日時点の内容です。(記載内容に変更の場合あり。詳しくは各事業所へご確認ください。)

就労継続支援 A 型事業所

株式会社バリアリムーブ

【施設名】Barrier Free 大町



サービスコンセプト

「もっと、バリアフリー」な社会を目指し、その人らしさを大切にした職場環境をつくっていきます。

〒010-0921

秋田市大町3丁目 5-8 ウィング・グラン2A

電話番号 838-7082 FAX 番号 838-7083

ホームページ URL <https://barrierfree.co.jp/>

メールアドレス info.omachi@barrierfree.co.jp

●基本データ

定員数	20名
利用日 (作業時間)	月～金(祝日除く) 10時00分～15時00分
送迎有無	無
自家用車通勤可否	可(自己負担あり)
車いす利用可否	要相談
対象となる障がい	知的・精神・身体・難病
作業内容	【PC作業】 ① アノテーション ② ECサイト運営 ③ リスト検索等企業の営業支援 【軽作業】 ① 衣類の撮影・出品代行 ② 梱包および発送業務 ※R7.3月施設外開始予定



●事業所内観(就労状況等)



メッセージ(利用者さんの声)

「自分に合った仕事を見つけることができ、再び社会と繋がりを感じています。」

「スタッフの方は親身になって相談に乗ってくださり、安心して働くことができています。」

「疑問や配慮などはすぐに対応いただき、非常に自分にとって働きやすい雰囲気や環境です。」

・・・ぜひお気軽にお問い合わせください。事業所見学は随時受入れしております。

◇令和7年3月1日時点の内容です。(記載内容に変更の場合あり。詳しくは各事業所へご確認ください。)

就労継続支援 A 型事業所

株式会社 Barrier Free

【施設名】 Barrier Free 山王



●サービスコンセプト

「もっと、バリアフリー」な社会を目指し、
その人らしさを大切にした職場環境をつくっていきます。

〒010-0922

秋田市旭北栄町 1-49 GOWIN ビル 2F

電話 018-893-3181 FAX 018-893-3182

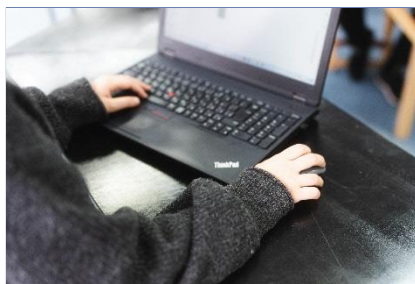
ホームページ URL <https://barrierfree.co.jp/>

●基本データ

定員数	20 名
利用日 (作業時間)	月～金(祝日除く) 【施設内】10時00分～15時00分 【施設外】10時00分～16時00分
送迎有無	【施設内】無 【施設外】有
自家用車通勤可否	可(自己負担あり)
車いす利用可否	要相談
対象となる障がい	身体・知的・精神・発達・難病 等
	【施設内】PC 作業 ① グラフィックデザイン ② データ入力 ③ 事務業務(経理・人事) など 【施設外】 軽作業(食品加工工場での立ち仕事)



●事業所内観(就労状況等)



メッセージ(利用者さんの声)

- 「自分の経験を活かしながら、楽しく作業することができている点に満足しています」
「業務では徐々に目標を上げてくれるところが、継続して通所することに繋がっています」
「不明点があった際は、指導員がしっかりバックアップしてくれます」
・・・ぜひお気軽にお問い合わせください。事業所見学は随時受入れしております。

◇令和7年3月1日時点の内容です。(記載内容に変更の場合あり。詳しくは各事業所へご確認ください。)

就労継続支援 A 型 就労継続支援 B 型

社会福祉法人 友遊会

【施設名】 広面ハウス



サービスコンセプト

地域で安心して生活できる環境を目指し、利用者様の自立した社会生活をバックアップします。

〒010-0041 秋田市広面字樋ノ沖 69-1
 電話 018-853-1661 FAX 018-834-7765
 ホームページ <http://www.kyukokai.com>
 メールアドレス hiro-h1@kyukokai.com

●基本データ

定員	就労継続支援 A 型事業所 10 名 就労継続支援 B 型事業所 20 名
利用日 (作業時間)	月曜～土曜 (祝日・年末年始休業) A 型 午前 9 時～午後 4 時 B 型 午前 10 時～午後 2 時 30 分
送迎有無	有
自家用車通勤可否	可
車いす利用可否	可 (自走)
対象となる障がい	身体・知的・精神・発達 等
作業内容	○厨房・配食作業 ○園芸 ○施設外清掃作業



●事業所内観 (就労状況等)



利用されている方のメッセージ

私は B 型利用中です。B 型の作業時間は普通は 3 時間ですが、私は就職や A 型を目標にしているので 1 日 4 時間～5 時間作業する日もあります。疲れてしまう時もありますが、楽しいです。レクリエーションで動物園とか外出することもあってリフレッシュになります。

◇令和 7 年 3 月 1 日時点の内容です。(記載内容に変更の場合あり。詳しくは各事業所へご確認ください。)

就労継続支援 A 型事業所

ちゃれんじ工房株式会社

【ちゃれんじ工房株式会社】



サービスコンセプト

ものづくりを通じて、利用者様の可能性を引き出し、
自立と一般就労に向けた支援をします！

〒010-1633 秋田市新屋島木町 1-73

電話 018-838-6888 FAX 018-828-5903

メールアドレス <mailto:ak4510@jeans.ocn.ne.jp>

Wi-Fi あり

●基本データ

定員数	20 名
利用日 (作業時間)	月曜～金曜 (場合により土曜・祝日出勤もあり) 午前 10 時～午後 3 時 10 分
送迎有無	無
自家用車通勤可否	可
車いす利用可否	不可 (立ち作業のため)
対象となる障がい	身体 (内部のみ)・知的・精神・難病
作業内容	○コイル (電子部品) の作成 ○電子部品のリードカット ○電子部品の組み立て ※経験はいりません

自立って？

働いてお金を稼ぎ、生活すること
一般就労って？

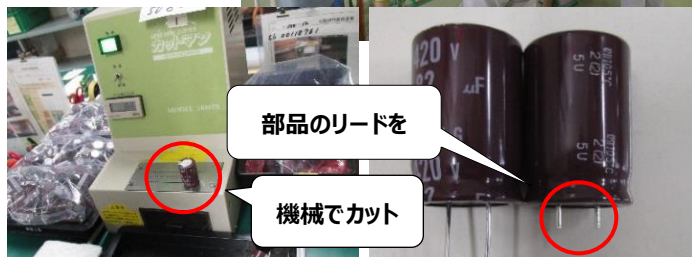
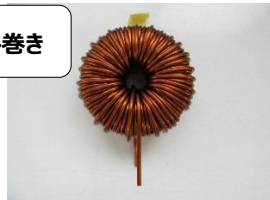
一般の企業で働くこと



●事業所内観 (就労状況等)



コイル巻き



部品のリードを

機械でカット

利用者されている方のメッセージ

・バス停から歩いて 10 分で通いやすい。いろいろなコイルの後加工を担当していて、難しい作業もあります。

ミスもありますが、やりがいがあります (29 歳男性)

職員からのメッセージ：ほとんどの作業は個々で行い、しっかりと作業に集中できる環境を提供しております。

オン/オフをしっかり持つことで、一般就労 (企業) の環境に近い訓練を行っております。

◇令和 7 年 3 月 1 日時点の内容です。(記載内容に変更の場合あり。詳しくは各事業所へご確認ください。)

就労継続支援 A 型事業所

株式会社 エバーグリーン

【施設名】 エバーグリーン



サービスコンセプト

障がいのある方々の社会参加を促進するために、就労支援や生活支援、スキルアップ支援を提供しています

〒010-1435 秋田市仁井田湯中町 12-5

電話：018-827-3443 FAX：018-827-3444

ホームページ URL：https://evergreenakita.net

メールアドレス：evergreen_ltd0501@yahoo.co.jp

●基本データ

定員数	20名
利用日 (作業時間)	月～金(祝日除く) 10時00分～15時00分
送迎有無	有
自家用車通勤可否	可(駐車場空き状況は要確認)
車いす利用可否	否
対象となる障がい	身体(肢体不自由)・知的・精神
作業内容	<ul style="list-style-type: none">・パソコンデータ入力業務(原稿入力・営業代行メール送信・各種データ作成・オークション出品)・軽作業(DM封入封緘ラベル貼、食品封入梱包・化粧箱組立)・自社オリジナル商品開発に伴う業務全般(デザイン・宣伝広告・WEB媒体の構築管理) 【施設外就労】 <ul style="list-style-type: none">・飲食店にて調理の補助、ホール等の清掃、什器の洗浄など



●事業所内観(就労状況等)



メッセージ(利用されている方または職員から)

初めはわからない事ばかりで緊張しましたが、職員の方々が丁寧に指導してくれ今では自信を持って作業する事ができています。一つ一つ自身のペースでしっかり仕事ができるのでやりがいがありますし、いろんな仕事があってワクワクしますね。僅かでも自分が会社や社会の役に立ってるのかな？と思うと嬉しいです。前職のトラウマを解消し一般就労に向け頑張っています！

◇令和7年3月1日時点の内容です。(記載内容に変更の場合あり。詳しくは各事業所へご確認ください。)