

# 消防車両等機械器具の配備状況 (非常備)

消防団機械・人員等配備状況

平成29年4月1日現在

区 分  分 団 名	人 員									機 械			ホ	器 具	ホ
	総 定 員	数 実 員	団 長	副 団 長	分 団 長	副 分 団 長	部 長	班 長	団 員	ポ ン プ 車	小 型 積 載 車	小 型 動 力 ポ ン プ	ス	置 場 数	ス 乾 燥 塔
総 数	2,100	1,891	1	5	37	32	121	248	1,447	10	100	61	2,384	169	163
団 本 部	35	49	1	5	5		5	3	30						
金 足 分 団	148	148			1	1	6	16	124		5	9	173	14	14
上 新 城 分 団	56	42			1	1	3	7	30		2	2	74	4	4
下 新 城 分 団	107	95			1	1	5	10	78		4	3	112	7	9
飯 島 分 団	56	54			1	1	3	7	42		2	2	65	4	4
外 旭 川 分 団	79	69			1	1	4	7	56		3	3	105	6	6
土 崎 北 分 団	46	43			1	1	3	6	32		2	1	48	3	3
土 崎 南 分 団	30	31			1	1	2	5	22	1		1	45	2	2
寺 内 分 団	58	55			1	1	3	7	43		2	2	71	4	3
旭 川 分 団	78	59			1	1	4	8	45		3	3	73	6	5
城 東 分 団	49	50			1	1	3	8	37	1	1	3	76	5	4
保 戸 野 分 団	28	28			1	1	2	5	19	1		1	42	2	2
秋 田 東 分 団	38	37			1	1	2	5	28		1	2	35	3	3
秋 田 中 央 分 団	28	29			1	1	3	6	18	1	1		72	2	2
秋 田 旭 分 団	24	20			1	1	2	5	11	1	1		40	2	2
川 尻 分 団	19	15			1	1	2	4	7	1			33	1	
牛 島 分 団	18	17			1	1	2	4	9	1			33	1	1
太 平 分 団	127	110			1	1	5	13	90		4	8	152	12	9
下 北 手 分 団	71	61			1	1	4	9	46		3	4	82	7	7
上 北 手 分 団	78	65			1	1	4	9	50		3	4	96	7	7
新 屋 分 団	37	24			1	1	3	4	15	1	1		51	2	1
仁 井 田 分 団	58	49			1	1	3	7	37		2	3	59	5	5
四 ッ 小 屋 分 団	59	44			1	1	3	7	32		2	3	63	5	4
浜 田 分 団	48	47			1	1	3	5	37		2	1	54	3	3
豊 岩 分 団	59	57			1	1	3	7	45		2	3	59	5	4
下 浜 分 団	80	70			1	1	4	9	55		4	3	89	6	6
河 辺 第 一 分 団	114	101			1	1	5	12	82		11		116	11	11
河 辺 第 二 分 団	99	108			1	1	5	10	91		9		106	9	9
河 辺 第 三 分 団	100	77			1	1	6	12	57	1	11		126	12	12
雄 和 第 一 分 団	73	55			1	1	5	9	39	1	7		86	7	7
雄 和 第 二 分 団	50	41			1	1	4	7	28		3		36	3	3
雄 和 第 三 分 団	47	40			1	1	4	4	30		3		26	3	4
雄 和 第 四 分 団	103	101			1	1	6	11	82		6		86	6	7

消防団員勤務年数

階 級 年 数	計	団 長	副 団 長	分 団 長	副分団長	部 長	班 長	団 員
1年未満	51							51
1年以上～5年未満	330	1					5	324
5年以上～10年未満	274						9	265
10年以上～15年未満	309					2	39	268
15年以上～20年未満	278			1	1	11	60	205
20年以上～25年未満	283			4	9	36	64	170
25年以上～30年未満	204		2	8	12	35	48	99
30年以上	162		3	24	10	37	23	65
計	1,891	1	5	37	32	121	248	1,447
平 均	15.0	4.0	32.8	31.9	27.9	26.4	20.4	12.4

消防団員年齢

階 級 年 数	計	団 長	副 団 長	分 団 長	副分団長	部 長	班 長	団 員
20歳未満	8							8
20歳以上～25歳未満	32						1	31
25歳以上～30歳未満	60						1	59
30歳以上～35歳未満	122						1	121
35歳以上～40歳未満	205						11	194
40歳以上～45歳未満	329					4	32	293
45歳以上～50歳未満	263					7	46	210
50歳以上～55歳未満	252			1	5	20	59	167
55歳以上～60歳未満	300			8	12	58	70	152
60歳以上	320	1	5	28	15	32	27	212
計	1,891	1	5	37	32	121	248	1,447
平 均	47.9	64.0	64.0	60.6	58.7	56.8	51.4	46.0

消防団員異動状況

平成28年度中

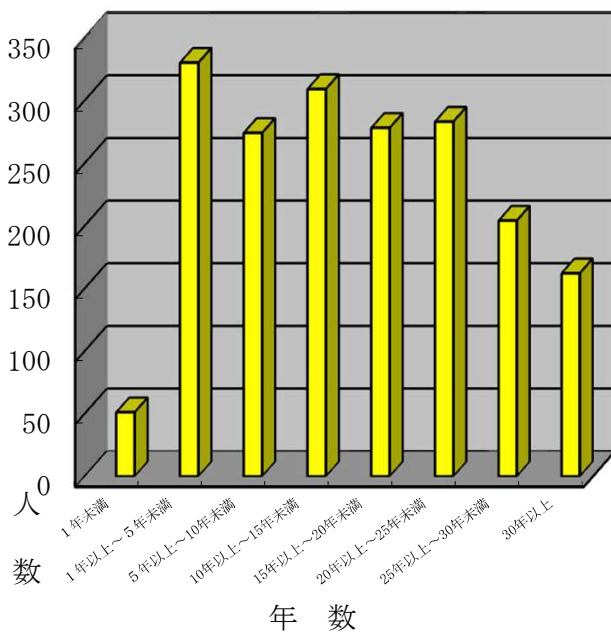
階級 区分	計	団長	副団長	分団長	副分団長	部長	班長	団員
採用	72							72
退職	93			11	6	16	8	52
昇格	104		2	10	8	31	53	
降格	9							9
死亡	4					1	1	2

消防団員の年報酬および費用弁償額

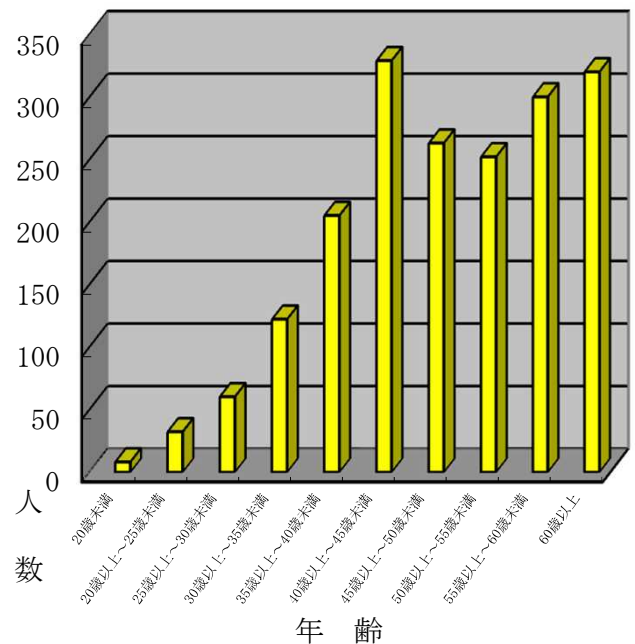
(単位：円)

階級 区分	支給単位	団長	副団長	分団長	副分団長	部長	班長	団員	
								基本団員	機能別団員
報酬	(年額)	112,300	81,900	50,500	40,100	32,800	27,100	22,000	7,300
									3,700
費用弁償額	(1回)	災害の防衛および救助活動4,000 その他3,000							
車両等管理	(年額)	5,000							

消防団員勤務年数比較



消防団員年齢比較



消防団消防ポンプ自動車配置状況

区分 分団名	配 置 場 所	所 在 地	建 築 年 月	建 築 構 造	建築延面積 (㎡)
土崎南分団	愛 宏	土崎港南一丁目14-20	8.1	木二重	33.12 62.92
城 東 分 団	城 東	広面字堤敷38-1	1.3	木二重	24.30 48.60
保戸野分団	保戸野	保戸野すわ町9-56	10.12	木二重	28.98 57.96
秋田中央分団	中 通	中通五丁目8-46	14.8	木平重	39.74
秋田旭分団	旭 南	旭南一丁目10-9	10.1	木平重	49.68
川尻分団	川 尻	川尻総社町18-4	7.3	木二重	33.12 62.92
牛島分団	牛 島	牛島東三丁目4-5	49.9	木二重	32.40 60.45
新屋分団	元 町	新屋元町23-2	23.12	木平重	33.95
河辺第三分団	岩見三内	河辺三内字外川原83-28	不明	不明	不明
雄和第一分団	新波2	雄和新波字新町275	12.3	木平重	52.17

消防団小型動力ポンプ付積載車配置状況

区分 分団名	配 置 場 所	所 在 地	建 築 年月日	建 築 構 造	建築延面積 (㎡)
金足分団	黒 川	金足黒川字黒川176	5.12	木平重	19.87
金足分団	高 岡	金足高岡字稲荷林156	50.9	木二重	32.40 60.75
金足分団	堀 内	金足堀内字堀内85	45.3	木平重	16.53
金足分団	追 分	金足追分字海老穴201-94	9.2	木二重	33.12 62.93
金足分団	下 刈	金足下刈字館越138	9.12	木平重	19.87
上新城分団	五 十 丁	上新城五十丁字大村屋敷22	12.3	木二重	33.12 60.75
上新城分団	道 川	上新城道川字宮ノ下67-1	12.11	木平重	19.87
下新城分団	笠 岡	下新城笠岡字堰場193-4	5.10	木二重	33.10 62.10
下新城分団	青崎下小友	下新城青崎字雷田186	2.12	木平重	14.58
下新城分団	中 野	下新城中野字街道端西29-5	22.12	木平重	19.87
下新城分団	長岡笹島	下新城長岡字外脇76	12.11	木平重	19.87
飯島分団	鼠 田 尻	飯島松根東町5-22	24.3	木平重	22.36
飯島分団	鼠 田	飯島鼠田四丁目7-27	8.12	木平重	19.87
外旭川分団	神 田	外旭川字梶ノ目525-1	25.3	木平重	22.36
外旭川分団	向 山	外旭川字堂ノ前205	15.3	木平重	19.87
外旭川分団	笹 岡	外旭川字家ノ前239	7.12	木平重	19.87
土崎北分団	相 染	土崎港中央七丁目4-19	12.12	木二重	33.12 62.92
土崎北分団	旭 町	土崎港中央三丁目233-12	12.3	木平重	19.87

車名	車両番号	初度登録	馬力	ポンプ製作所	摘要
三菱	秋田88 す 5600	7.12	140	森田	
三菱	秋田88 す 3748	5.9	120	森田	4WD
三菱	秋田88 す 4603	6.10	140	森田	
三菱	秋田88 す 5599	7.12	140	森田	
三菱	秋田88 す 4600	6.10	140	森田	
三菱	秋田88 す 5601	7.12	140	森田	
三菱	秋田88 す 3768	5.9	120	森田	4WD
三菱	秋田88 す 3767	5.9	120	森田	4WD
三菱	秋田88 す 3750	5.9	120	森田	4WD
三菱	秋田88 す 4601	6.10	140	森田	

車名	車両番号	初度登録	馬力	摘要
スバル	秋田80 あ 1179	12.1	46	
三菱	秋田80 あ 764	6.12	42	
三菱	秋田80 あ 587	5.1	40	
三菱	秋田80 あ 586	5.1	40	
ダイハツ	秋田80 あ 1397	13.12	48	
スバル	秋田80 あ 662	5.11	40	
ダイハツ	秋田80 あ 1394	13.12	48	
スバル	秋田80 あ 932	8.12	40	
ダイハツ	秋田80 あ 848	8.1	44	
スバル	秋田880 あ 864	24.3	48	
三菱	秋田80 あ 1290	13.1	48	
スバル	秋田80 あ 929	8.12	40	
三菱	秋田80 あ 1291	13.1	48	
三菱	秋田80 あ 1017	10.1	42	
三菱	秋田80 あ 1509	14.12	48	
スバル	秋田80 あ 1181	12.1	46	
いすゞ	秋田800 す 1901	26.1	150	救助資機材搭載型
三菱	秋田80 あ 1513	14.12	48	

区分 分団名	配 置 場 所	所 在 地	建 築 年月日	建 築 構 造	建築延面積 (㎡)
寺 内 分 団	八 橋	八橋南一丁目13-6	15.3	木平垂	13.44
寺 内 分 団	将軍野南	将軍野南五丁目11-11	16.3	木平垂	19.87
旭 川 分 団	旭 川	旭川新藤田東町9-1	9.12	木平垂	19.87
旭 川 分 団	添 川	添川字添川139-1	25.3	木平垂	22.36
旭 川 分 団	仁 別	仁別字中島27	61.1	木平垂	12.01
城 東 分 団	谷内佐渡	広面字谷内佐渡37	5.12	木平垂	19.87
秋 田 東 分 団	広 面	広面字広面98-1	12.3	木平垂	19.87
秋田中央分団	築 山	檜山南中町1-20	18.3	木二垂	33.12 66.24
秋 田 旭 分 団	旭 北	大町四丁目5-3	14.3	木平垂	24.84
太 平 分 団	八 田	太平八田字荒巻179	7.3	木平垂	19.87
太 平 分 団	本 町	太平目長崎字上目長崎150	15.3	木二垂	33.12 62.93
太 平 分 団	黒 沢	太平黒沢字野崎56	61.1	木平垂	14.68
太 平 分 団	皿 見 内	太平山谷字上皿見内93	54.11	木平垂	12.20
下 北 手 分 団	柳 館	下北手柳館字向田261	4.11	木二垂	32.40 56.70
下 北 手 分 団	宝 川	下北手宝川字堂ヶ下103	16.3	木平垂	19.87
下 北 手 分 団	梨 平	下北手梨平字梨平52	5.12	木平垂	19.87
上 北 手 分 団	大 山 田	上北手大山田字豊口120	1.8	木平垂	14.68
上 北 手 分 団	館 ノ 下	上北手猿田字苗代沢139-4	14.3	木二垂	33.12 62.92
上 北 手 分 団	小 山 田	上北手小山田字桜田183-1	4.3	木平垂	14.58
新 屋 分 団	割 山	新屋船場町6-39	22.12	木平垂	19.87
仁 井 田 分 団	上 新 田	仁井田本町四丁目5-16	23.12	木平垂	22.36
仁 井 田 分 団	大 野	仁井田字大野659-1	59.12	木平垂	14.68
四ッ小屋分団	城下当場	四ッ小屋字城下当場115-1	22.12	木平垂	22.36
四ッ小屋分団	小 阿 地	四ッ小屋小阿地字坂ノ下8	5.12	木平垂	19.87
浜 田 分 団	自 在 山	浜田字自在山88-4	23.12	木平垂	22.36
浜 田 分 団	内 浜 田	浜田字館ノ前71-10	26.10	木平鋼	19.87
豊 岩 分 団	中 島	豊岩豊巻字内縄尻344	17.3	木二垂	31.47 62.94
豊 岩 分 団	小 山	豊岩小山字狐森35	25.12	木平垂	19.87
下 浜 分 団	羽 川 1 班	下浜羽川字下山48-39	29.3	木平鋼	49.69
下 浜 分 団	羽 川 2 班	下浜羽川字下山48-39	29.3	木平鋼	49.69
下 浜 分 団	長 浜	下浜長浜字荒郷屋61	16.3	木二垂	33.21 62.92
下 浜 分 団	檜 田	下浜檜田字上野77-1	1.8	木平垂	14.68

車名	車両番号	初度登録	馬力	摘要
スバル	秋田80 あ 1640	15.12	48	
ダイハツ	秋田80 あ 1766	16.12	48	
三菱	秋田80 あ 583	5.1	40	
スバル	秋田80 あ 931	8.12	40	
スズキ	秋田880 あ 1538	29.3		
三菱	秋田80 あ 1292	13.1	48	
三菱	秋田80 あ 1512	14.12	48	
いすゞ	秋田800 す 674	24.1	110	救助資機材搭載型
三菱	秋田80 あ 1019	10.1	42	
スバル	秋田80 あ 930	8.12	40	
三菱	秋田80 あ 582	5.1	40	
三菱	秋田80 あ 1510	14.12	48	
スズキ	秋田880 あ 1535	29.3		
三菱	秋田80 あ 761	6.12	42	
スバル	秋田80 あ 1639	15.12	48	
スバル	秋田80 あ 1180	12.1	46	
ダイハツ	秋田80 あ 1396	13.12	48	
スバル	秋田80 あ 663	5.11	40	
ダイハツ	秋田80 あ 1074	11.1	42	
三菱	秋田80 あ 1018	10.1	42	
ダイハツ	秋田80 あ 850	8.1	44	
スバル	秋田80 あ 661	5.12	40	
スバル	秋田80 あ 660	5.12	40	
三菱	秋田80 あ 1020	10.1	42	
ダイハツ	秋田80 あ 851	8.1	44	
三菱	秋田80 あ 763	6.12	42	
三菱	秋田80 あ 762	6.12	42	
スズキ	秋田880 あ 1537	29.3		
いすゞ	秋田800 す 3921	29.3		救助資機材搭載型
三菱	秋田80 あ 584	5.1	40	
スバル	秋田80 あ 664	5.11	40	
ダイハツ	秋田80 あ 1395	13.12	48	

区分 分団名	配 置 場 所	所 在 地	建 築 年月日	建 築 構 造	建築延面積 (㎡)
河辺第一分団	和 田	河辺和田字上中野186	58.5	木平垂	33.12
河辺第一分団	下 和 田	河辺和田字和田2-3	不明	木平垂	20.90
河辺第一分団	上 和 田	河辺和田字岡村5-1	9.7	木平垂	28.31
河辺第一分団	式 田	河辺和田字式田101-1	7.3	木平垂	15.15
河辺第一分団	諸 井	河辺諸井字下諸井147-5	10.6	木平垂	15.18
河辺第一分団	山 根	河辺諸井字山根129	16.11	木平垂	14.85
河辺第一分団	赤 平	河辺赤平字小蟹沢45-4	1.12	木平垂	23.13
河辺第一分団	高 岡	河辺高岡字川原田32-1	14.11	木平垂	19.87
河辺第一分団	坂 本	河辺和田字宮崎地内	5.11	木平垂	9.75
河辺第一分団	神 内	河辺神内字太田面11-2	10.10	木平垂	19.87
河辺第一分団	奥 出	河辺神内字妙見118-1	15.10	木平垂	19.87
河辺第二分団	戸 島 上	河辺戸島字本町56	不明	木二垂	24.86 49.72
河辺第二分団	戸 島 下	河辺戸島字本町20-3	11.5	木平垂	19.87
河辺第二分団	白 熊	河辺戸島字白熊沢97-2/98-2	16.11	木平垂	19.87
河辺第二分団	畑 谷	河辺畑谷字中村74-1/74-2	不明	木平垂	19.44
河辺第二分団	豊 成	河辺豊成字虚空蔵大台滝28-1	16.11	木平垂	19.87
河辺第二分団	畑	河辺北野田高屋字畑ノ沢211	15.11	木平垂	9.75
河辺第二分団	黒 沼	河辺北野田高屋字神田302-1	12.3	木平垂	19.87
河辺第二分団	前 田	河辺北野田高屋字前田31/32/33-2	12.9	木平垂	19.87
河辺第二分団	川 原 田	河辺松渕字川原田家ノ後63-3	8.10	木平垂	13.78
河辺第三分団	台	河辺岩見字鍛冶屋敷160-1	不明	木平垂	24.89
河辺第三分団	杉 沢	河辺岩見字杉沢台3-1	不明	木平垂	23.81
河辺第三分団	東	河辺岩見字東86	不明	木平垂	17.01
河辺第三分団	野 崎	河辺三内字野崎18-4	6.1	木平垂	16.52
河辺第三分団	新 川	河辺岩見字新川上田面9-7	9.12	木平垂	16.58
河辺第三分団	鶺 鴒	河辺岩見字鶺鴒23	不明	木平垂	21.12
河辺第三分団	小 平 岱	河辺岩見字小平岱14-49	7.11	木平垂	16.56
河辺第三分団	田 尻	河辺三内字田尻下野田49-1	14.6	木平垂	19.87
河辺第三分団	曾 場	河辺三内字曾場台42-1	16.10	木平垂	19.87
河辺第三分団	上 三 内	河辺岩見字萱森139-1	1.11	木平垂	23.13
河辺第三分団	砂 子 渕	河辺三内字岩谷袋7-1	11.8	木平垂	19.87



車名	車両番号	初度 登録	馬力	摘要
スズキ	秋田880 あ 1394	28.2		
いすゞ	秋田88 す 2946	4.9	40	
ニッサン	秋田800 さ 2080	12.12	57	
ダイハツ	秋田80 あ 770	7.1	40	
ダイハツ	秋田80 あ 1014	9.12	55	
ダイハツ	秋田80 あ 1765	16.12	58	
ダイハツ	秋田88 あ 1261	27.2	39	
ダイハツ	秋田80 あ 1492	14.10	58	
ダイハツ	秋田80 あ 675	5.12	40	
三菱	秋田80 あ 1072	10.12	50	
ダイハツ	秋田80 あ 1713	16.9	58	
ダイハツ	秋田80 あ 944	9.1	40	
ダイハツ	秋田80 あ 1714	16.9	58	
ダイハツ	秋田80 あ 1763	16.12	58	
スズキ	秋田880 あ 1540	29.3		
ダイハツ	秋田80 あ 1764	16.12	58	
ダイハツ	秋田80 あ 676	5.12	48	
ダイハツ	秋田80 あ 1491	14.10	58	
ダイハツ	秋田80 あ 1494	14.10	58	
ダイハツ	秋田80 あ 863	8.3	40	
ダイハツ	秋田800 あ 548	21.9	58	
ニッサン	秋田88 す 2652	4.3	40	
ダイハツ	秋田80 あ 862	8.3	40	
ダイハツ	秋田80 あ 769	7.1	40	
ダイハツ	秋田80 あ 1066	10.12	40	
ニッサン	秋田88 す 7751	10.2	55	
ダイハツ	秋田80 あ 943	9.1	40	
ダイハツ	秋田80 あ 1493	14.10	58	
ダイハツ	秋田80 あ 1715	16.9	58	
スズキ	秋田880 す 1140	26.2	50	
ダイハツ	秋田80 あ 1148	11.10	50	

区分 分団名	配 置 場 所	所 在 地	建 築 年月日	建 築 構 造	建築延面積 (㎡)
雄和第一分団	新 波	雄和新波字新町275	12.3	木平亜	52.17
雄和第一分団	中 の 沢	雄和萱ヶ沢字土橋45-3	6.11	木二亜	20.70 41.40
雄和第一分団	萱 ヶ 沢	雄和萱ヶ沢字萱ヶ沢77-3	8. 2	木二亜	20.70 41.40
雄和第一分団	碓 田	雄和碓田字梵天野27-1	16. 1	木二亜	20.70 41.40
雄和第一分団	神 ヶ 村	雄和神ヶ村字大橋	9. 3	木二亜	20.70 41.40
雄和第一分団	繫	雄和繫字曾根5-2	11. 3	木二亜	20.70 41.40
雄和第一分団	向 野	雄和向野字牛ノ50	16.10	木二亜	20.70 41.40
雄和第二分団	女 米 木	雄和女米木字猫沢159	3.11	木二亜	20.70 41.40
雄和第二分団	銅 屋	雄和相川字上野111-1	6.11	木二亜	20.70 41.40
雄和第二分団	高 野	雄和相川字高野123-1	10. 3	木二亜	20.70 41.40
雄和第三分団	平 尾 鳥	雄和平尾鳥字中村	6. 3	木二亜	20.70 41.40
雄和第三分団	種 沢	雄和種沢字太子前157-1	10. 3	木二亜	20.70 41.40
雄和第三分団	左 手 子	雄和左手子字清水下	2.10	木二亜	20.70 41.40
雄和第四分団	鹿 野 戸	雄和椿川字長者屋敷32	11. 3	木二亜	20.70 41.40
雄和第四分団	安 養 寺	雄和椿川字関田79-1	14. 3	木二亜	20.70 41.40
雄和第四分団	本 田	雄和田草川字太田34-4	15. 3	木二亜	20.70 41.40
雄和第四分団	芝 野	雄和芝野新田字中台111-1	8. 2	木二亜	20.70 41.40
雄和第四分団	下 黒 瀬	雄和下黒瀬字町屋敷	9. 3	木二亜	20.70 41.40
雄和第四分団	平 沢	雄和平沢字大面6	13. 3	木二亜	20.70 41.40

車名	車両番号	初度登録	馬力	摘要
スズキ	秋田80 あ 1746	16.10	40	
三菱	秋田80 あ 732	6.10	40	
三菱	秋田80 あ 855	8.1	40	
三菱	秋田80 あ 1647	16.1	40	
三菱	秋田80 あ 927	8.12	40	
三菱	秋田80 あ 1085	11.3	40	
三菱	秋田80 あ 1196	12.3	40	
三菱	秋田880 あ 1536	29.3		
三菱	秋田80 あ 731	6.10	40	
三菱	秋田80 あ 1029	10.3	40	
三菱	秋田80 あ 667	5.11	40	
三菱	秋田80 あ 1028	10.3	40	
三菱	秋田80 あ 740	6.11	40	
三菱	秋田80 あ 1086	11.3	40	
三菱	秋田80 あ 1419	14.3	40	
三菱	秋田80 あ 554	4.10	40	
三菱	秋田80 あ 858	8.2	40	
三菱	秋田80 あ 928	8.12	40	
三菱	秋田80 あ 1222	12.6	40	

消防団器具置場および小型動力ポンプ配置状況

区分 分団名	部	配 置 場 所	所 在 地	建 築 年 月	建 築 構 造	建 築 延 面積 (㎡)
金 足 分 団	1部	黒 川	金足黒川字黒川136-3	5.12	木平垂	19.87
		片 田	金足片田字刈又62	2.12	木平垂	9.72
		吉 田	金足吉田字羽中	8.12	木平垂	19.87
	2部	福 田	金足片田字待入4-1	28.11	木平鋼	16.15
		高 岡	金足高岡字稲荷林156	50.9	木二垂	60.75
	3部	浦 山	金足浦山字浦山79-1	7.3	木平垂	19.87
		堀 内	金足堀内字堀内85	45.3	木平垂	16.53
		岩 瀬	金足岩瀬字北田3-1	14.3	木平垂	19.87
	4部	追 分	金足追分字海老穴201-94	9.2	木二垂	62.93
		小 泉	金足小泉字上前8	57.1	木平垂	9.72
		鳩 崎	金足鳩崎字細首5番1の内・6番1の内	20.12	木平垂	19.87
	5部	牛 坂	金足下刈字北野75-2	16.3	木平垂	19.87
下 刈		金足下刈字館越138	9.12	木平垂	19.87	
大 清 水		金足大清水字大清水台55	26.10	木平鋼	14.07	
上 新 城 分 団	1部	五 十 丁	上新城五十丁字大村屋敷22	12.3	木二垂	60.75
		保 多 野 小 又	上新城保多野字家合54	17.3	木平垂	19.87
	2部	中 道 川	上新城中字袖ヶ沢84-1 上新城道川字宮ノ下67-1	7.3 12.11	木平垂 木平垂	19.87 19.87
下 新 城 分 団	1部	笠 岡	下新城笠岡字堰場193-4	5.10	木二垂	62.10
		岩 城	下新城岩城字上向174-1	62.7	木平垂	9.72
		槻 ノ 木	下新城岩城字右馬ノ丞184	4.1	木平垂	12.96
	2部	上 小 友	下新城小友字中坪98	63.9	木平垂	9.72
		青 崎 下 小 友	下新城青崎字雷田186	2.12	木平垂	14.58
	3部	中 野	下新城中野字街道端西29-5	22.12	木平垂	19.87
	4部	長 岡 笹 島	下新城長岡字外脇77-1	12.11	木平垂	19.87

ポンプ 製作所	年式	馬力	放水量(%)	ポンプ 配置年月	ホース乾燥塔 有・無 構造	備 考
シバウラ	60	30	1,000	60.10	有 コン柱	*積載車に搭載
シバウラ	17	46	1,000	17.8	有 コン柱	B-2級
シバウラ	60	30	1,000	62.6	有 コン柱	
ラビット	7	41	1,200	7.12	有 3脚	B-2級
ラビット	13	44	1,270	13.12	有 3脚	*積載車に搭載、B-2級
トーハツ	2	40	1,158	2.6	有 コン柱	
トーハツ	12	60	1,290	13.1	有 コン柱	*積載車に搭載、B-2級 平成4年度増築
トーハツ	62	36	1,116	62.6	有 コン柱	
シバウラ	11	43	1,000	12.1	有 コン柱	*積載車に搭載、B-2級
シバウラ	1	28	1,000	1.7	有 3脚	
ラビット	26	32	1,320	27.2	有 コン柱	
ラビット	19	44	1,280	19.12	有 コン柱	
ラビット	4	40	1,200	4.12	有 コン柱	*積載車に搭載
トーハツ	28	40	1,290	29.2	有 コン柱	B-2級
トーハツ	12	60	1,290	13.1	有 コン柱	*積載車に搭載
シバウラ	5	43	1,100	5.11	有 コン柱	B-2級
ラビット	4	40	1,200	4.12	有 コン柱	
トーハツ	28	40	1,290	29.2	有 コン柱	*積載車に搭載、B-2級
ラビット	13	44	1,270	13.12	有 コン柱	*積載車に搭載、B-2級
シバウラ	5	43	1,100	5.11	有 3脚	B-2級
シバウラ	1	28	1,000	1.7	有 コン柱	
ラビット	15	34	1,270	15.12	有 3脚	B-2級
シバウラ	8	43	1,100	8.12	有 3脚	*積載車に搭載、平成7年度増築
シバウラ	20	46	1,290	20.12	有 コン柱	*積載車に搭載、B-2級
シバウラ	24	62	1,290	25.2	有 コン柱	*積載車に搭載

区分 分団名	部	配置 場所	所在地	建築 年月	建築 構造	建築 延面積 (㎡)
飯島分団	1部	飯田	飯田一丁目7-3	61.8	木平垂	9.72
		鼠田尻	飯島松根東町5-22	24.3	木平垂	22.36
	2部	鼠田	飯島鼠田四丁目7-27	8.12	木平垂	19.87
		穀丁	飯島穀丁8-25	14.3	木平垂	17.39
外旭川	1部	八幡田	外旭川八幡田一丁目294-3	58.12	木平垂	9.72
		神田	外旭川字梶ノ目525-1	25.3	木平垂	22.36
	2部	八柳	外旭川字四百刈7	10.12	木平垂	19.87
		向山	外旭川字堂ノ前205	15.3	木平垂	19.87
	3部	四ツ谷	外旭川字前谷地125	54.5	木平垂	9.72
		笹岡	外旭川字家ノ前239	7.12	木平垂	19.87
土崎北分団	1部	相染	土崎港中央七丁目4-19	12.12	木二垂	62.92
	2部	旭町	土崎港中央三丁目233-12	12.3	木平垂	19.87
		港北	土崎港北四丁目15-50	62.7	木平垂	9.72
土崎南分団	1部	愛宕	土崎港南一丁目14-20	8.1	木二垂	62.92
		将軍野	土崎港東一丁目6-50	63.9	木平垂	9.72
寺内分団	1部	寺内	寺内児桜一丁目101	26.10	木平鋼	19.87
		八橋	八橋南一丁目13-6	15.3	木平垂	13.44
	2部	将軍野南	将軍野南五丁目11-11	16.3	木平垂	19.87
		将軍野東	将軍野東三丁目7-10	19.3	木平垂	19.87
旭川分団	1部	旭川	旭川新藤田東町9-1	9.12	木平垂	19.87
		濁川	濁川字家ノ前52-2	61.8	木平垂	9.72
	2部	添川	添川字添川139-1	25.3	木平垂	22.36
		松原	山内字田中118-3	1.8	木平垂	9.72
		藤倉	山内字藤倉147-2・2	8.3	木平垂	19.87

ポンプ 製作所	年式	馬力	放水量(ℓ/分)	ポンプ 配置年月	ホース乾燥塔 有・無 構造	備 考
トーハツ	58	33	1,200	58.10	有 3脚	
シバウラ	14	46	1,000	14.12	有 コン柱	*積載車に搭載、B-2級
トーハツ	25	40	1,290	H26.2	有 コン柱	*積載車に搭載
トーハツ	6	53	1,277	6.10	有 コン柱	B-2級
トーハツ	62	36	1,116	62.6	有 コン柱	
シバウラ	14	46	1,000	14.12	無	*積載車に搭載、B-2級
ラビット	13	44	1,270	13.12	有 コン柱	B-2級
シバウラ	63	28	1,000	63.8	有 コン柱	*軽積載車に搭載
シバウラ	63	28	1,000	63.8	有 3脚	
トーハツ	21	30	1,000	21.11	無	*積載車に搭載
トーハツ	25	40	1,290	26.2	有 コン柱	救助資機材搭載型
ラビット	7	41	1,200	7.12	有 コン柱	*積載車に搭載、B-2級
トーハツ	9	56	1,277	10.1	有 コン柱	B-2級
					有 コン柱	ポンプ自動車配置
ラビット	4	40	1,200	4.12	有 コン柱	
シバウラ	60	30	1,000	60.10	無	
シバウラ	60	30	1,000	60.10	有 コン柱	*積載車に搭載
シバウラ	63	28	1,000	63.8	有 コン柱	*積載車に搭載
トーハツ	28	40	1290	29.2	有 コン柱	B-2級
シバウラ	8	43	1,100	8.12	有 コン柱	*積載車に搭載
シバウラ	3	28	1,000	3.11	有 コン柱	
シバウラ	14	46	1,000	14.12	有 コン柱	*積載車に搭載、B-2級
トーハツ	9	56	1,277	10.1	有 コン柱	B-2級
ラビット	10	60	1,270	11.1	有 コン柱	B-2級

区分 分団名	部	配置 場所	所在地	建築 年月	建築 構造	建築 延面積 (㎡)
旭川分団		仁別	仁別字中島27	61.1	木平垂	12.01
保戸野分団	1部	保戸野	保戸野すわ町9-56	10.12	木二垂	57.96
		北ノ丸	千秋北ノ丸4-56	4.3	木平垂	9.72
城東分団	1部	城東	広面字堤敷38-1	1.3	木二垂	48.60
		田中	手形休下町10-51	63.9	木平垂	7.29
	2部	赤沼	広面字赤沼88	4.12	木平垂	17.01
		谷内佐渡 柳田	広面字谷内佐渡37 柳田字馬上田25	5.12 27.11	木平垂 木平鋼	19.87 12.94
秋田東分団	1部	広面	広面字広面98-1	12.3	木平垂	19.87
		檜山	檜山大元町2-25	2.12	木平垂	8.64
		明田	東通明田1-3	20.3	木平垂	19.87
秋田中央分団	1部	中通	中通五丁目8-46	14.8	木平垂	39.74
	2部	築山	檜山南中町1-20	18.3	木二垂	66.24
秋田旭分団	1部	旭南	旭南一丁目10-9	10.1	木平垂	49.68
		旭北	大町四丁目5-3	14.3	木平垂	24.84
川尻分団	1部	川尻	川尻総社町18-4	7.3	木二垂	62.92
牛島分団	1部	牛島	牛島東三丁目4-5	49.9	木二垂	60.75
太平分団	1部	上八田	太平八田字田屋ノ前54-2	1.8	木平垂	9.72
		木曾石	太平八田字木曾石112-2	9.12	木平垂	19.87
		八田	太平八田字荒巻179	7.3	木平垂	19.87
	2部	古町	太平目長崎字目長崎135	4.12	木平垂	19.44
		寺中	太平中関字寺中65	57.10	木平垂	9.72
		本町	太平目長崎字上目長崎215-1	15.3	木二垂	62.93
	3部	黒沢	太平黒沢字野崎56	61.1	木平垂	14.68
		井関沢	太平中関字家ノ沢29	17.2	木平垂	19.87
		寺庭	太平寺庭字寺庭	56.12	木平垂	9.72
	4部	皿見内	太平山谷字上皿見内93	54.11	木平垂	12.20
山谷		太平山谷字中山谷183-3	63.9	木平垂	9.72	
十三岱		太平山谷字十三岱36	25.12	木平垂	19.87	



ポンプ 製作所	年式	馬力	放水量(%)	ポンプ 配置年月	ホース乾燥塔 有・無 構造	備 考
シバウラ	63	28	1,000	63.8	無	*積載車に搭載、平成3年度増築
					有 コン柱	ポンプ自動車配置
トーハツ	6	53	1,277	6.10	有 コン柱	B-2級
					無	ポンプ自動車配置
シバウラ	61	28	1,000	61.12	有 コン柱	
シバウラ	3	28	1,000	3.11	有 3脚	
トーハツ	62	36	1,116	62.6	有 コン柱	*積載車に搭載
シバウラ	8	43	1,100	8.12	有 コン柱	B-2級
シバウラ	14	46	1,000	14.12	有 コン柱	*積載車に搭載、B-2級
シバウラ	63	28	1,000	63.8	有 コン柱	
シバウラ	20	46	1,290	20.12	有 コン柱	B-2級
					有 コン柱	ポンプ自動車配置
トーハツ	23	30	1,000	24.1	有 コン柱	救助資機材搭載型
					有 コン柱	ポンプ自動車配置
ラビット	19	44	1,280	19.12	有 コン柱	*積載車に搭載
					無	ポンプ自動車配置
					有 コン柱	ポンプ自動車配置
シバウラ	59	28	1,000	59.10	無	
シバウラ	5	43	1,100	5.11	有 コン柱	B-2級
トーハツ	62	36	1,116	62.6	有 コン柱	*積載車に搭載
ラビット	26	32	1,320	27.2	無	
ラビット	22	46	1,280	23.1	有 3脚	
シバウラ	11	43	1,000	12.1	有 コン柱	*積載車に搭載、B-2級
シバウラ	61	28	1,000	61.12	有 コン柱	*積載車に搭載、平成14年度増築
シバウラ	61	28	1,000	61.12	有 コン柱	
シバウラ	59	28	1,000	59.10	無	
ラビット	57	32	1,000	57.11	有 コン柱	*積載車に搭載、平成3年度増築
トーハツ	6	53	1,277	6.10	有 コン柱	B-2級
トーハツ	28	40	1290	29.2	有 コン柱	B-2級

区分 分団名	部	配 置 場 所	所 在 地	建 築 年 月	建 築 構 造	建 築 延 面積 (㎡)
下北手分団	1部	柳 館	下北手柳館字向田261	4.11	木二垂	56.70
		松 崎	下北手松崎字家ノ前197-1	7.12	木平垂	19.87
	2部	宝 川	下北手宝川字堂ヶ下103	16.3	木平垂	19.87
		寒 川	下北手寒川字寒川365	27.11	木平鋼	14.58
		通 沢	下北手通沢字杉崎57	56.12	木平垂	9.72
	3部	横 森	横森一丁目22-13	8.12	木平垂	19.87
梨 平		下北手梨平字梨平52	5.12	木平垂	19.87	
上北手分団	1部	大 山 田	上北手大山田字豊口120	1.8	木平垂	14.68
		古 野	上北手古野字脇田73	62.7	木平垂	9.72
		御 所 野	御所野元町四丁目7-8	13.3	木平垂	9.72
	2部	荒 卷	上北手荒卷字前田138	24.2	木平垂	19.87
		館ノ下	上北手猿田字苗代沢139-4	14.3	木二垂	62.92
	3部	大 戸	上北手大戸字堀ノ内50	61.1	木平垂	9.72
小 山 田		上北手小山田字桜田183-1	4.3	木平垂	14.58	
新屋分団	1部	元 町	新屋元町23-2	23.12	木平垂	33.95
	2部	割 山	新屋船場町6-39	22.12	木平垂	19.87
仁井田分団	1部	下 新 田	仁井田本町六丁目60-245	9.12	木平垂	19.87
		上 新 田	仁井田本町四丁目5-16	23.12	木平垂	22.36
		横 山	仁井田横山	4.3	木平垂	14.58
	2部	大 野	仁井田字大野659-1	59.12	木平垂	14.68
福 島		仁井田福島二丁目5-37	61.8	木平垂	9.72	
四ッ小屋分団	1部	上 野	四ッ小屋字上野58-1	61.8	木平垂	9.72
		城下当場	四ッ小屋字城下当場115-1	22.12	木平垂	22.36
	2部	中 野	四ッ小屋字中野104-3	8.12	木平垂	19.87
		小 阿 地	四ッ小屋小阿地字坂ノ下8	5.12	木平垂	19.87
		末戸松本	四ッ小屋末戸松本字柳田200	8.3	木平垂	19.87
浜 田	1部	自 在 山	浜田字自在山88-4	23.12	木平垂	22.36

ポンプ 製作所	年式	馬力	放水量(ℓ/分)	ポンプ 配置年月	ホース乾燥塔 有・無 構造	備 考
ラビット	13	44	1,270	13.12	有 コン柱	*積載車に搭載、B-2級
ラビット	4	40	1,200	4.12	有 コン柱	
トーハツ	2	40	1,158	2.6	有 コン柱	*積載車に搭載
シバウラ	1	28	1,000	1.7	有 コン柱	
ラビット	10	60	1,270	11.1	有 コン柱	B-2級
シバウラ	27		1,290	28.2	有 コン柱	
ラビット	19	44	1,280	19.12	有 コン柱	*積載車に搭載
シバウラ	5	43	1,100	5.11	有 3脚	*積載車に搭載、B-2級 平成12年度増築
トーハツ	28	40	1290	29.2	有 4脚	B-2級
トーハツ	9	56	1,277	10.1	有 コン柱	B-2級
シバウラ	59	28	1,000	59.10	有 コン柱	
シバウラ	11	43	1,000	12.1	有 コン柱	*積載車に搭載、B-2級
トーハツ	25	40	1,290	H26.2	有 3脚	
トーハツ	6	53	1,277	6.10	有 3脚	*積載車に搭載、B-2級
					有 コン柱	ポンプ自動車配置
トーハツ	16	60	1,000	16.12	無	*積載車に搭載 B-2級
トーハツ	58	33	1,200	58.10	有 コン柱	
トーハツ	12	60	1,290	13.1	有 コン柱	*積載車に搭載
シバウラ	27		1,290	28.2	無	
トーハツ	62	36	1,116	62.6	有 3脚	*積載車に搭載、平成5年度増築
トーハツ	6	53	1,277	6.10	有 コン柱	B-2級
トーハツ	58	33	1,200	58.10	有 4脚	
ラビット	13	44	1,270	13.12	有 コン柱	*積載車に搭載、B-2級
シバウラ	8	43	1,100	8.12	有 コン柱	B-2級
シバウラ	60	30	1,000	60.10	有 コン柱	*積載車に搭載
シバウラ	59	28	1,000	59.10	有 コン柱	
シバウラ	14	46	1,000	14.12	有 コン柱	*積載車に搭載、B-2級

区分 分団名	部	配 置 場 所	所 在 地	建 築 年 月	建 築 構 造	建 築 延 面積 (㎡)
浜 田	2部	滝ノ下	浜田字滝ノ下148	5.12	木平垂	19.87
		内浜田	浜田字館ノ前71-5	26.10	木平鋼	19.87
豊 岩 分 団	1部	石田坂	豊岩石田坂字坂ノ下28	4.3	木平垂	12.01
		居使	豊岩豊巻字居使93	7.12	木平垂	22.77
		中島	豊岩豊巻字内縄尻344	17.3	木二垂	62.94
	2部	前郷	豊岩豊巻字大日沢2	4.12	木平垂	28.22
		小山	豊岩小山字狐森35	25.12	木平垂	19.87
下 浜 分 団	1部	羽川1班	下浜羽川字下山48-39	29.3	木平鋼	49.69
		羽川2班				
		名ヶ沢	下浜名ヶ沢字浦田6	58.12	木平垂	9.72
	2部	桂根	下浜桂根字上ノ山50-2	61.8	木平垂	9.72
		長浜	下浜長浜字荒郷屋61	16.3	木二垂	62.92
	3部	檜田	下浜檜田字上野77-1	1.8	木平垂	14.68
八田		下浜八田字鳥屋沢50-2	63.9	木平垂	9.72	
河 辺 第 一 分 団	第1部	和田	河辺和田字上中野186	28.11	木平鋼	22.35
		下和田	河辺和田字和田2-3	不明	木平垂	20.90
		上和田	河辺和田字岡村5-1	9.7	木平垂	28.31
		式田	河辺和田字式田101-2	7.3	木平垂	15.15
	第2部	諸井	河辺諸井字下諸井147-5	10.6	木平垂	15.18
		山根	河辺諸井字山根129	16.11	木平垂	14.85
	第3部	赤平	河辺赤平字小蟹沢45-4	1.12	木平垂	23.13
		高岡	河辺高岡字川原田32-1	14.11	木平垂	19.87
	第4部	坂本	河辺和田字宮崎地内	5.11	木平垂	9.75
		神内	河辺神内字太田面11-2	10.10	木平垂	19.87
		奥出	河辺神内字妙見118-1	15.10	木平垂	19.87
	河 辺 第 二 分 団	第1部	戸島上	河辺戸島字本町56	不明	木二垂
戸島下			河辺戸島字本町20-3	11.5	木平垂	19.87
白熊			河辺戸島字白熊沢97-2/98-2	16.11	木平垂	19.87
第2部		畑谷	河辺畑谷字中村74-1/74-2	不明	木平垂	19.44

ポンプ 製作所	年式	馬力	放水量(ℓ/分)	ポンプ 配置年月	ホース乾燥塔 有・無 構造	備 考
シバウラ	8	43	1,100	8.12	有 コン柱	B-2級
ラビット	10	60	1,270	11.1	有 コン柱	*積載車に搭載、平成6年度増築 B-2級
シバウラ	5	43	1,100	5.11	有 コン柱	B-2級
シバウラ	3	28	1,000	3.11	有 コン柱	
シバウラ	11	43	1,000	12.1	有 コン柱	*積載車に搭載、B-2級
トーハツ	2	40	1,158	2.6	無	平成5年度増築
ラビット	15	34	1,270	15.12	有 コン柱	*積載車に搭載、B-2級 平成3年度増築
シバウラ	28		1,290	29.3	有 コン柱	救助資機材搭載型 羽川1、2班は同一置場
シバウラ	20	46	1,290	20.12		*積載車に搭載
ラビット	4	40	1,200	4.12	有 3脚	
シバウラ	24	62	1,290	25.2	有 コン柱	
トーハツ	12	60	1,290	13.1	有 コン柱	*積載車に搭載、B-2級
シバウラ	1	28	1,000	1.7	有 コン柱	*積載車に搭載、平成12年度増築
トーハツ	2	40	1,158	2.6	有 3脚	
トーハツ	62	40	1,200	62.9	有 コン柱	*積載車に搭載
ラビット	4	40	1,000	4.9	有 コン柱	*積載車に搭載
トーハツ	12	57	1,200	12.12	有 コン柱	*積載車に搭載
トーハツ	7	40	1,200	7.1	有 コン柱	*積載車に搭載
トーハツ	9	55	1,200	9.12	有 コン柱	*積載車に搭載
トーハツ	16	不明	1,200	16.12	有 コン柱	*積載車に搭載
トーハツ	1	40	1,200	1.12	有 コン柱	*積載車に搭載
トーハツ	14	58	1,200	14.10	有 コン柱	*積載車に搭載
トーハツ	5	40	1,200	5.12	有 コン柱	*積載車に搭載
シバウラ	10	50	1,000	10.12	有 コン柱	*積載車に搭載
トーハツ	16	不明	1,200	16.9	有 コン柱	*積載車に搭載
トーハツ	8	40	1,200	9.1	無	*積載車に搭載
トーハツ	16	不明	1,200	16.9	有 コン柱	*積載車に搭載
トーハツ	16	不明	1,200	16.12	有 コン柱	*積載車に搭載
トーハツ	3	40	1,200	4.3	有 コン柱	*積載車に搭載

区分 分団名	部	配 置 場 所	所 在 地	建 築 年 月	建 築 構 造	建 築 延 面 積 (㎡)
河辺第二分団	第2部	豊成	河辺豊成字虚空蔵大台滝28-1	16.11	木平垂	19.87
	第3部	畑	河辺北野田高屋字畑ノ沢211	15.11	木平垂	9.75
		黒沼	河辺北野田高屋字神田302-1	12. 3	木平垂	19.87
	第4部	前田	河辺北野田高屋字前田32番地	12. 9	木平垂	19.87
川原田		河辺松測字川原田家ノ後63-3	8.10	木平垂	13.78	
河辺第三分団	第1部	台	河辺岩見字鍛冶屋敷160-1	不明	木平垂	24.89
		杉沢	河辺岩見字杉沢台3-1	不明	木平垂	23.81
		東	河辺岩見字東86	不明	木平垂	17.01
	第2部	野崎	河辺三内字野崎18-4	6. 1	木平垂	16.52
		岩見三内	河辺三内字外川原83-28			
	第3部	新川	河辺岩見字新川上田面9-7	9.12	木平垂	16.58
		鶺鴒	河辺岩見字鶺鴒21-1	27.12	木平鋼	27.74
		小平岱	河辺岩見字小平岱14-49	7.11	木平垂	16.56
	第4部	田尻	河辺三内字田尻下野田49-1	14. 6	木平垂	19.87
		曾場	河辺三内字曾場台42-1	16.10	木平垂	19.87
第5部	上三内	河辺岩見字萱森139-1	1.11	木平垂	23.13	
	砂子測	河辺三内字岩谷袋7-1	11. 8	木平垂	19.87	
雄和第一分団	第1部	新波 新波2	雄和新波字新町275	12. 3	木平垂	52.17
	第2部	中の沢	雄和萱ヶ沢字土橋45-3	6.11	木二垂	41.40
		萱ヶ沢	雄和萱ヶ沢字萱ヶ沢77-3	8. 2	木二垂	41.40
	第3部	碓田	雄和碓田字梵天野27-1	16. 1	木二垂	41.40
		神ヶ村	雄和神ヶ村字大橋278	9. 3	木二垂	41.40
第4部	繫 向野	雄和繫字曾根5-2 雄和向野字牛ノ首50	11. 3 16.10	木二垂 木二垂	41.40 41.40	
雄和第二分団	第1部	女米木	雄和女米木字宝生口158-1	3.11	木二垂	41.40
	第2部	銅屋	雄和相川字上野111-1	6.11	木二垂	41.40
	第3部	高野	雄和相川字高野123-1	10. 3	木二垂	41.40
雄和第三分団	第1部	平尾鳥	雄和平尾鳥字中村82-1	6. 3	木二垂	41.40
	第2部	種沢	雄和種沢字太子前157-1	10. 3	木二垂	41.40

ポンプ 製作所	年式	馬力	放水量(%) <sup>1</sup>	ポンプ 配置年月	ホース乾燥塔 有・無 構造	備 考
トーハツ	16	不明	1,200	16.12	有 コン柱	*積載車に搭載
トーハツ	5	48	1,200	5.12	有 コン柱	*積載車に搭載
トーハツ	14	58	1,200	14.10	有 コン柱	*積載車に搭載
トーハツ	14	58	1,200	14.10	有 コン柱	*積載車に搭載
トーハツ	8	40	1,200	8.3	有 コン柱	*積載車に搭載
シバウラ	63	43	1,000	60.8	有 コン柱	*積載車に搭載
トーハツ	3	40	1,200	4.3	有 コン柱	*積載車に搭載
トーハツ	8	40	1,200	8.3	有 コン柱	*積載車に搭載
トーハツ	7	40	1,200	7.1	有 コン柱 有 コン柱	*積載車に搭載 ポンプ自動車配置、観光振興課車庫に仮配置
トーハツ	10	40	1,200	10.12	有 コン柱	*積載車に搭載
シバウラ	10	55	1,000	10.2	有 コン柱	*積載車に搭載
トーハツ	8	40	1,200	9.1	有 コン柱	*積載車に搭載
トーハツ	14	58	1,200	14.10	有 コン柱	*積載車に搭載
トーハツ	16	不明	1,200	16.9	有 コン柱	*積載車に搭載
トーハツ	1	40	1,200	1.11	有 コン柱	*積載車に搭載
トーハツ	11	50	1,200	11.10	有 コン柱	*積載車に搭載
シバウラ					有 コン柱	ポンプ自動車配置 新波1、2は同一置場
シバウラ	12	40	1,000	12.3		*積載車に搭載
シバウラ	6	40	1,000	6.10	有 コン柱	*積載車に搭載
シバウラ	8	40	1,000	8.1	有 コン柱	*積載車に搭載
シバウラ	15	40	1,000	16.1	有 コン柱	*積載車に搭載
シバウラ	8	40	1,000	8.12	有 コン柱	*積載車に搭載
シバウラ	11	40	1,000	11.3	有 コン柱	*積載車に搭載
シバウラ	14	40	1,000	14	有 コン柱	*積載車に搭載
シバウラ	3	40	1,000	3.12	有 コン柱	*積載車に搭載
シバウラ	6	40	1,000	6.10	有 コン柱	*積載車に搭載
シバウラ	10	40	1,000	10.3	有 コン柱	*積載車に搭載
シバウラ	2	40	1,000	5.11	有 コン柱	*積載車に搭載
シバウラ	10	40	1,000	10.3	有 コン柱	*積載車に搭載

区分 分団名	部	配 置 場 所	所 在 地	建 築 年 月	建 築 構 造	建 築 延 面 積 (㎡)
雄和第三分団	第3部	左手子	雄和左手子字清水下126-2	2.10	木二重	41.40
雄和第四分団	第1部	鹿野戸 安養寺	雄和椿川字長者屋敷32	11. 3	木二重	41.40
			雄和椿川字関田67-1	14. 3	木二重	41.40
	第2部	本田	雄和田草川字太田34-4	15. 3	木二重	41.40
	第3部	芝野	雄和芝野新田字中台111-1	8. 2	木二重	41.40
	第4部	下黒瀬	雄和下黒瀬字町屋敷90-1	9. 3	木二重	41.40
	第5部	平沢	雄和平沢字大面6	13. 3	木二重	41.40



ポンプ 製作所	年式	馬力	放水量(%)	ポンプ 配置年月	ホース乾燥塔 有・無 構造	備 考
シバウラ	15	40	1,000	6.11	有 コン柱	*積載車に搭載
シバウラ	11	40	1,000	11.3	有 コン柱	*積載車に搭載
シバウラ	14	40	1,000	14.3	有 コン柱	*積載車に搭載
シバウラ	4	40	1,000	4.10	有 コン柱	*積載車に搭載
シバウラ	8	40	1,000	8.2	有 コン柱	*積載車に搭載
ラビット	15	40	1,000	8.12	有 コン柱	*積載車に搭載
シバウラ	12	40	1,000	12.6	有 コン柱	*積載車に搭載

※ ホース乾燥塔 コン柱 …… コンクリートポール製  
3脚 …… 鉄骨(L鋼)3脚  
4脚 …… 鉄骨(L鋼)4脚  
※ 河辺・雄和分団のポンプに関しては、B-2級