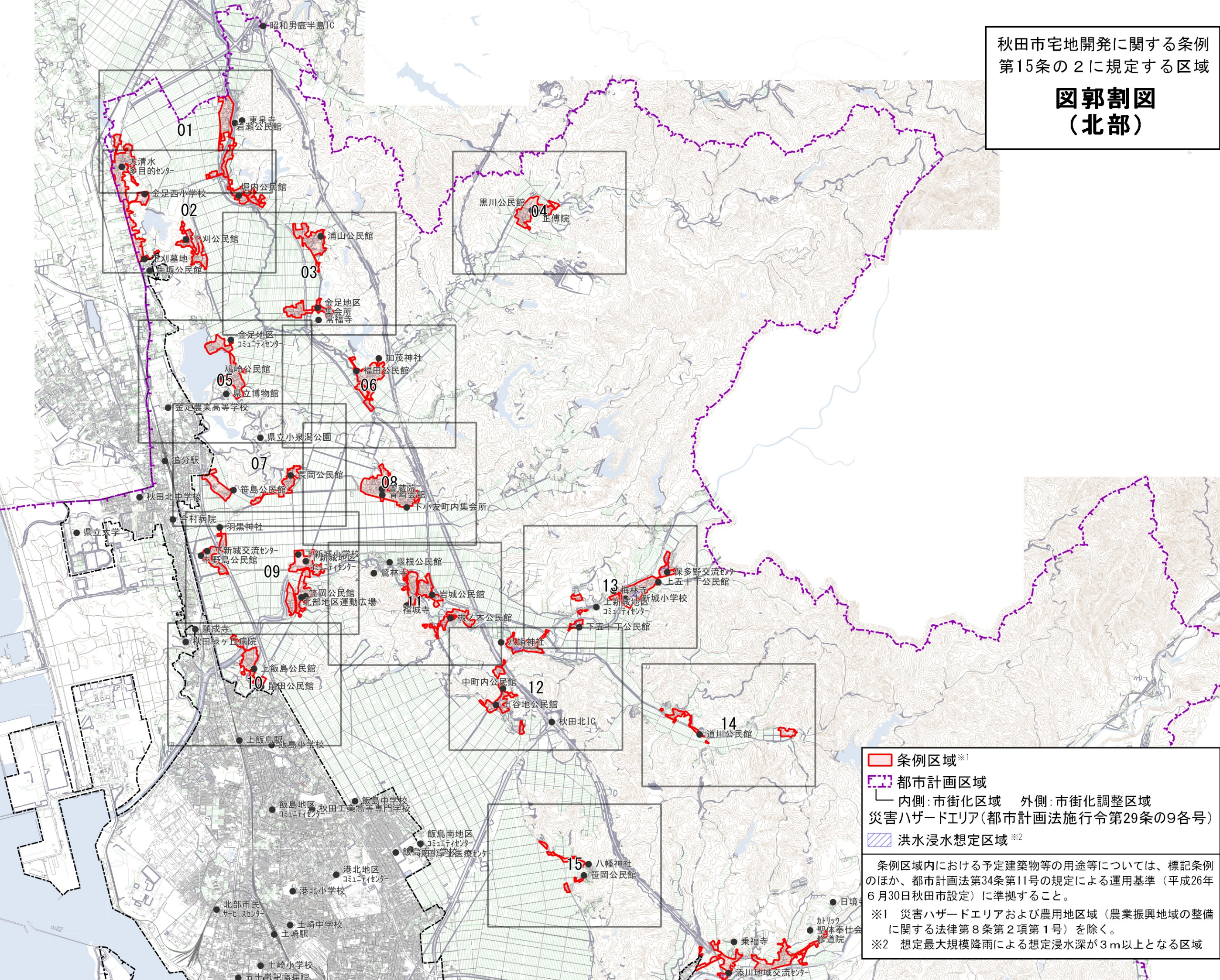
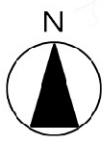


秋田市宅地開発に関する条例  
第15条の2に規定する区域  
**図郭割図  
(北部)**



**条例区域**※1

**都市計画区域**  
内側:市街化区域 外側:市街化調整区域  
災害ハザードエリア(都市計画法施行令第29条の9各号)

**洪水浸水想定区域**※2

条例区域内における予定建築物等の用途等については、標記条例のほか、都市計画法第34条第11号の規定による運用基準(平成26年6月30日秋田市設定)に準拠すること。

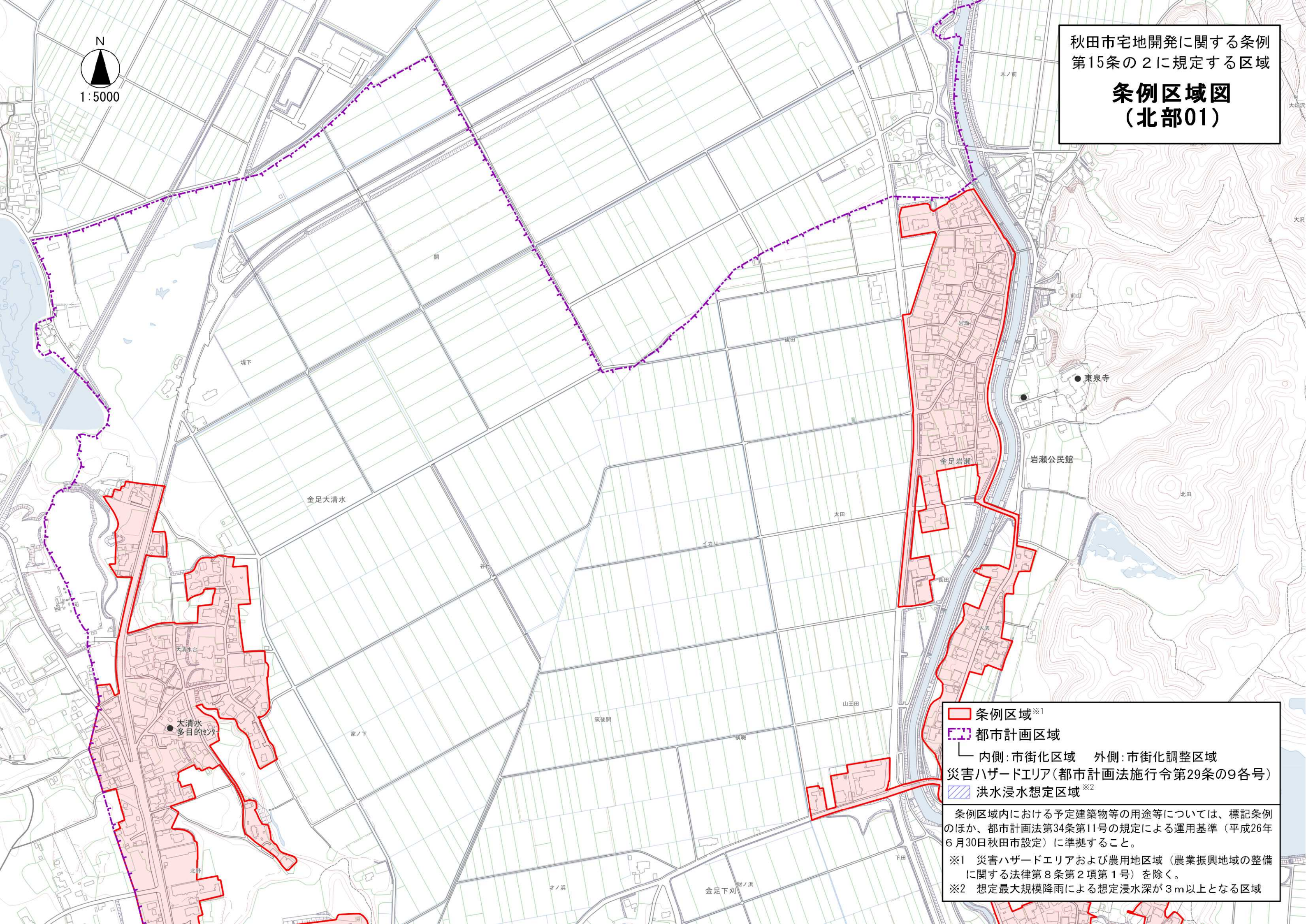
※1 災害ハザードエリアおよび農用地区域(農業振興地域の整備に関する法律第8条第2項第1号)を除く。

※2 想定最大規模降雨による想定浸水深が3m以上となる区域





秋田市宅地開発に関する条例  
第15条の2に規定する区域  
**条例区域図  
(北部01)**



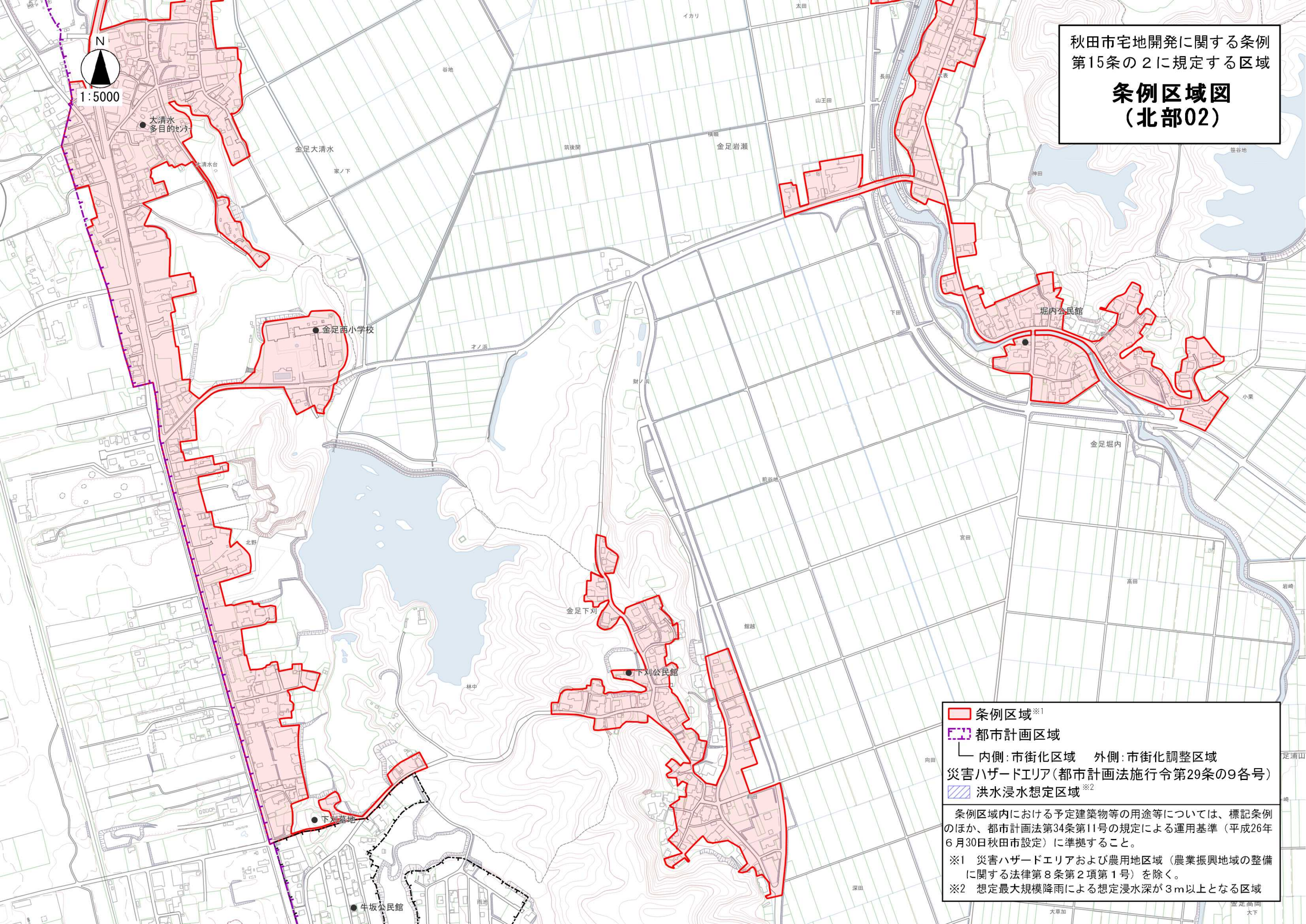
条例区域<sup>※1</sup>  
 都市計画区域  
 内側:市街化区域 外側:市街化調整区域  
 災害ハザードエリア(都市計画法施行令第29条の9各号)  
 洪水浸水想定区域<sup>※2</sup>

条例区域内における予定建築物等の用途等については、標記条例のほか、都市計画法第34条第11号の規定による運用基準(平成26年6月30日秋田市設定)に準拠すること。  
 ※1 災害ハザードエリアおよび農用地区域(農業振興地域の整備に関する法律第8条第2項第1号)を除く。  
 ※2 想定最大規模降雨による想定浸水深が3m以上となる区域



秋田市宅地開発に関する条例  
第15条の2に規定する区域  
**条例区域図  
(北部02)**

N  
1:5000

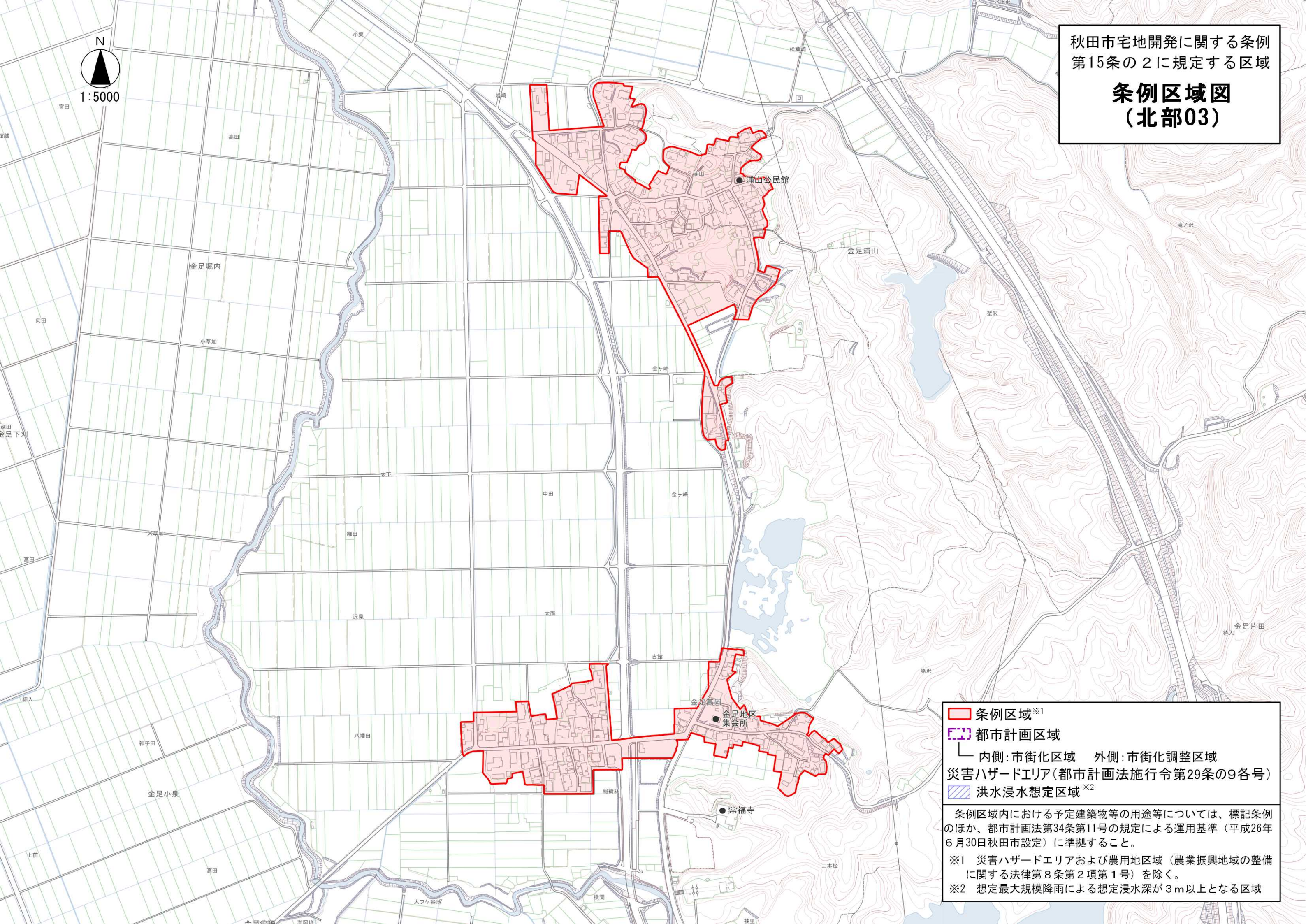


条例区域<sup>※1</sup>  
都市計画区域  
└ 内側:市街化区域 外側:市街化調整区域  
災害ハザードエリア(都市計画法施行令第29条の9各号)  
洪水浸水想定区域<sup>※2</sup>

条例区域内における予定建築物等の用途等については、標記条例のほか、都市計画法第34条第11号の規定による運用基準(平成26年6月30日秋田市設定)に準拠すること。  
※1 災害ハザードエリアおよび農用地区域(農業振興地域の整備に関する法律第8条第2項第1号)を除く。  
※2 想定最大規模降雨による想定浸水深が3m以上となる区域



秋田市宅地開発に関する条例  
第15条の2に規定する区域  
**条例区域図  
(北部03)**



**条例区域**※1

**都市計画区域**  
└ 内側:市街化区域 外側:市街化調整区域

災害ハザードエリア(都市計画法施行令第29条の9各号)

**洪水浸水想定区域**※2

条例区域内における予定建築物等の用途等については、標記条例のほか、都市計画法第34条第11号の規定による運用基準(平成26年6月30日秋田市設定)に準拠すること。

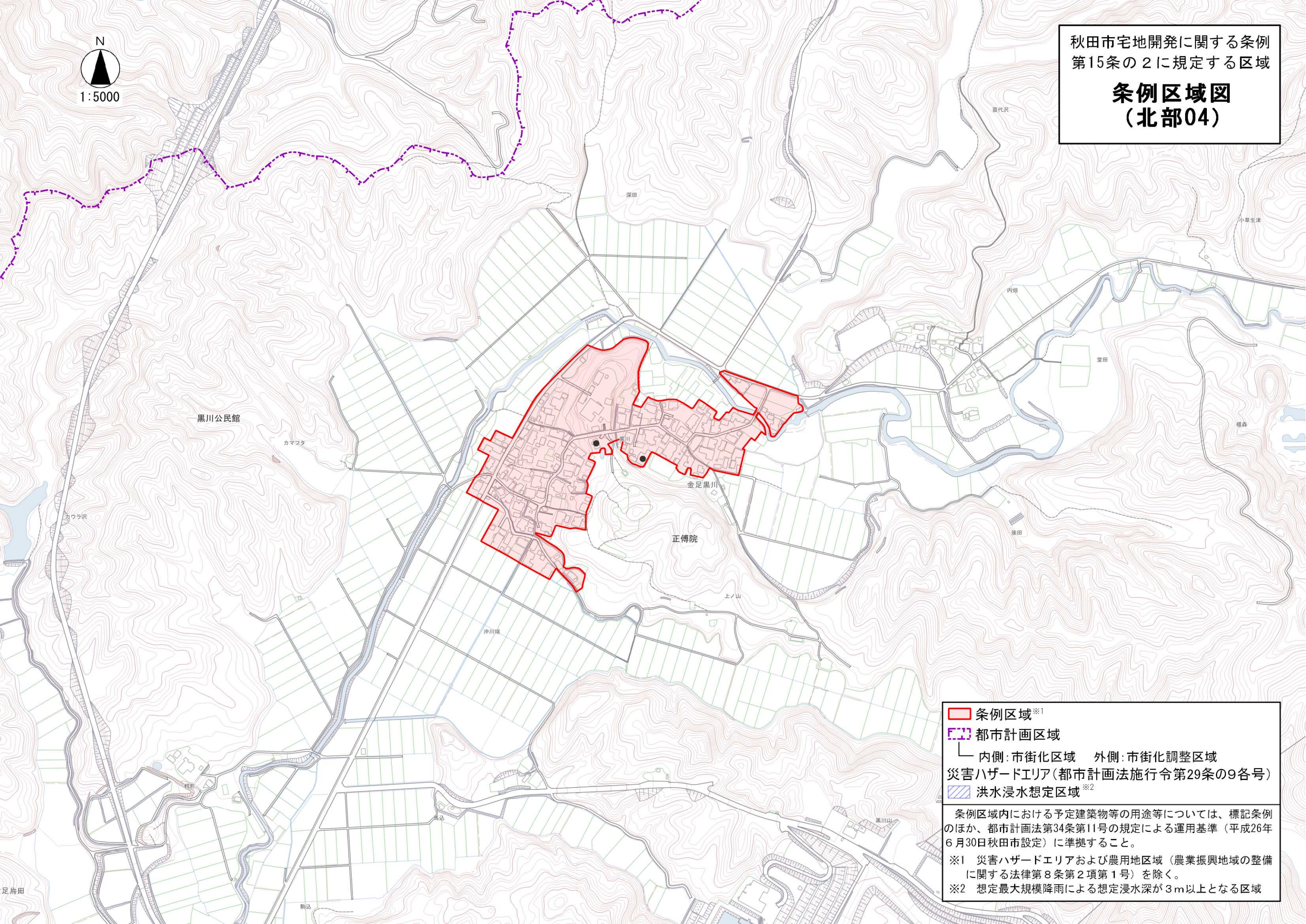
※1 災害ハザードエリアおよび農用地区域(農業振興地域の整備に関する法律第8条第2項第1号)を除く。

※2 想定最大規模降雨による想定浸水深が3m以上となる区域





秋田市宅地開発に関する条例  
第15条の2に規定する区域  
**条例区域図  
(北部04)**



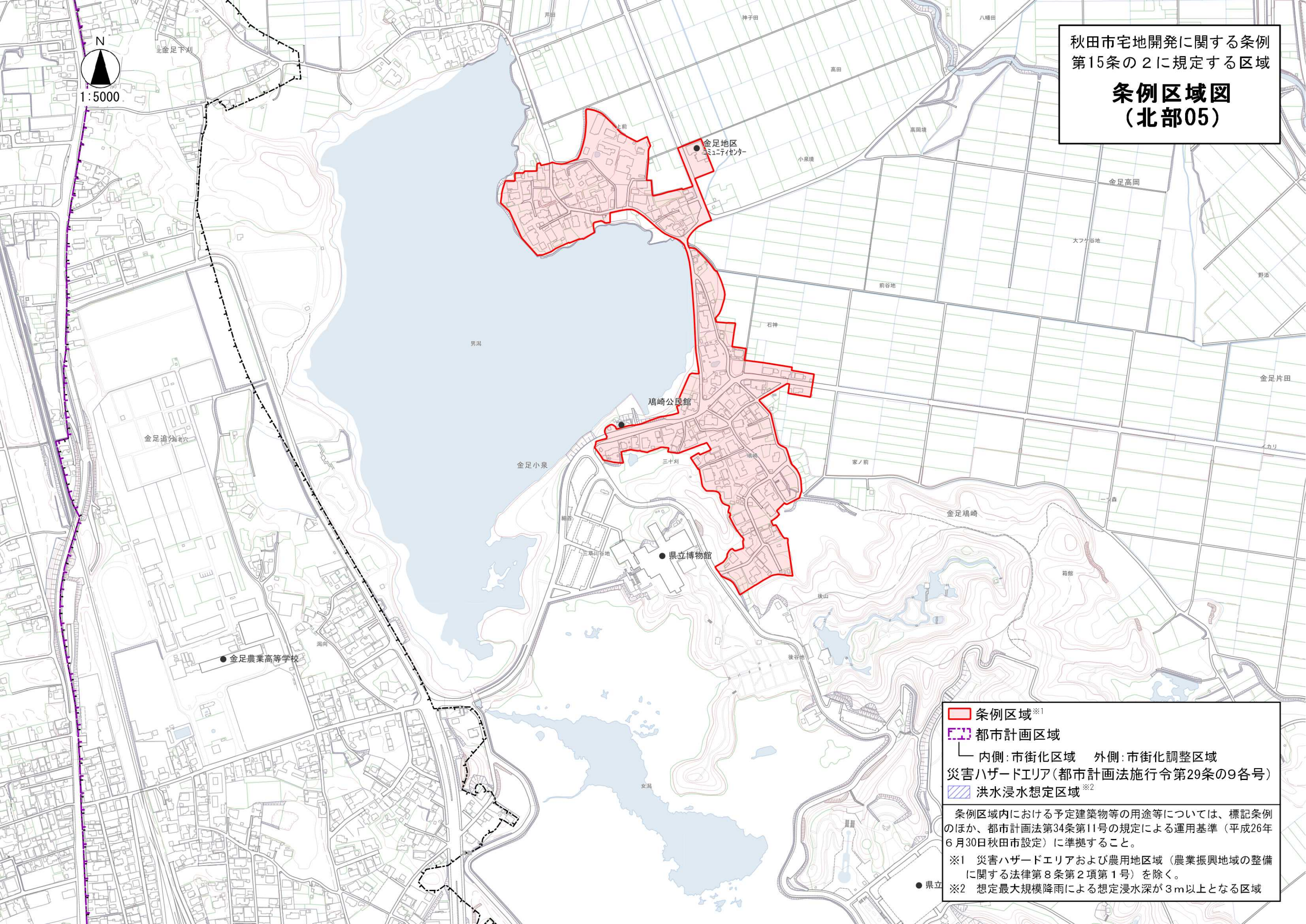
条例区域<sup>※1</sup>  
 都市計画区域  
 内側:市街化区域 外側:市街化調整区域  
 洪水浸水想定区域<sup>※2</sup>

災害ハザードエリア(都市計画法施行令第29条の9各号)  
 洪水浸水想定区域<sup>※2</sup>

条例区域内における予定建築物等の用途等については、標記条例のほか、都市計画法第34条第11号の規定による運用基準(平成26年6月30日秋田市設定)に準拠すること。  
 ※1 災害ハザードエリアおよび農用地区域(農業振興地域の整備に関する法律第8条第2項第1号)を除く。  
 ※2 想定最大規模降雨による想定浸水深が3m以上となる区域



秋田市宅地開発に関する条例  
第15条の2に規定する区域  
**条例区域図  
(北部05)**



**条例区域**<sup>※1</sup>

**都市計画区域**

└ 内側:市街化区域 外側:市街化調整区域

災害ハザードエリア(都市計画法施行令第29条の9各号)

**洪水浸水想定区域**<sup>※2</sup>

条例区域内における予定建築物等の用途等については、標記条例のほか、都市計画法第34条第11号の規定による運用基準(平成26年6月30日秋田市設定)に準拠すること。

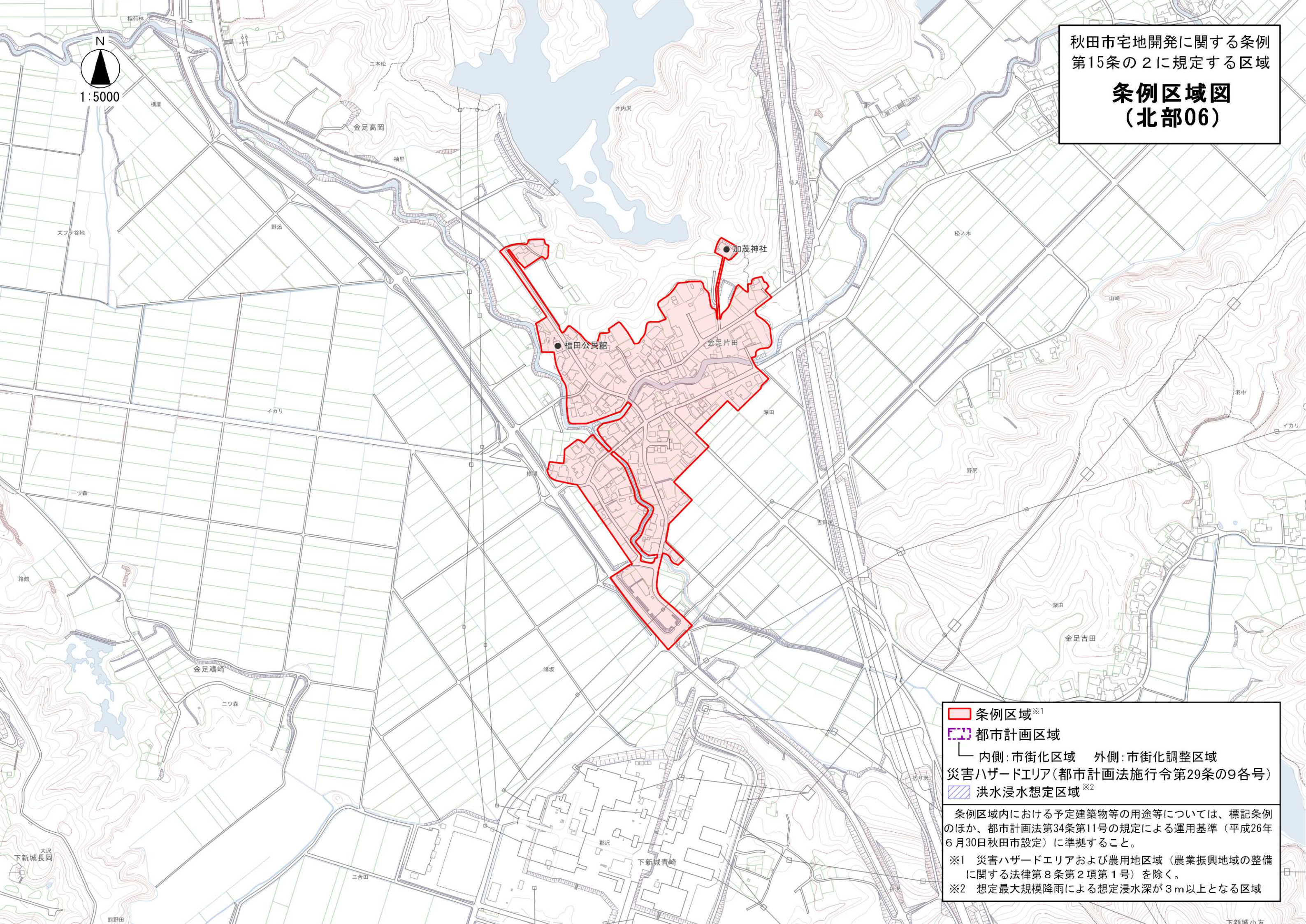
● 県立

※1 災害ハザードエリアおよび農用地区域(農業振興地域の整備に関する法律第8条第2項第1号)を除く。

※2 想定最大規模降雨による想定浸水深が3m以上となる区域



秋田市宅地開発に関する条例  
第15条の2に規定する区域  
**条例区域図  
(北部06)**



**条例区域**<sup>※1</sup>

**都市計画区域**

└ 内側:市街化区域 外側:市街化調整区域

災害ハザードエリア(都市計画法施行令第29条の9各号)

**洪水浸水想定区域**<sup>※2</sup>

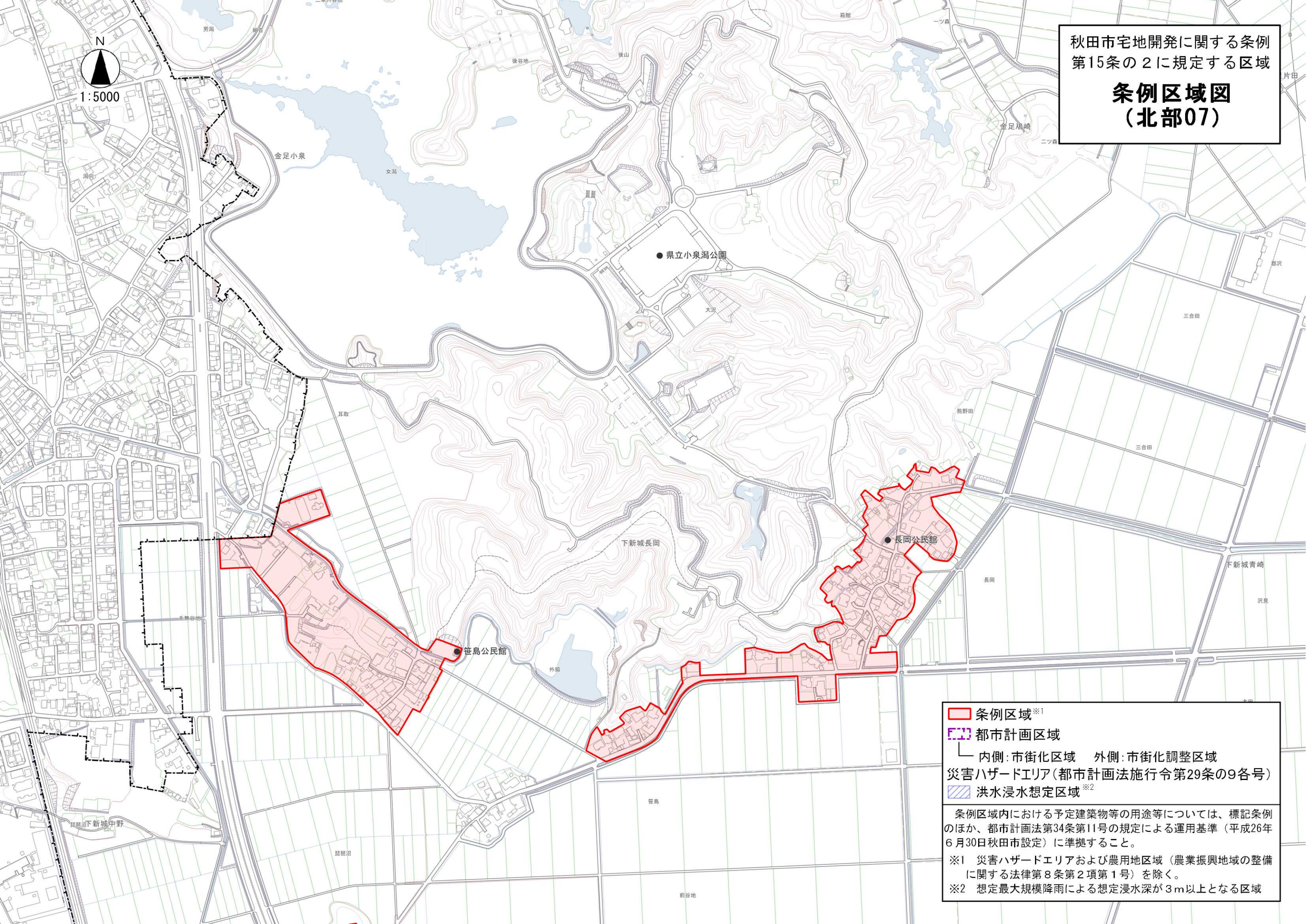
条例区域内における予定建築物等の用途等については、標記条例のほか、都市計画法第34条第11号の規定による運用基準(平成26年6月30日秋田市設定)に準拠すること。

※1 災害ハザードエリアおよび農用地区域(農業振興地域の整備に関する法律第8条第2項第1号)を除く。

※2 想定最大規模降雨による想定浸水深が3m以上となる区域



秋田市宅地開発に関する条例  
第15条の2に規定する区域  
**条例区域図  
(北部07)**



**条例区域**<sup>※1</sup>

**都市計画区域**  
└ 内側:市街化区域 外側:市街化調整区域

災害ハザードエリア(都市計画法施行令第29条の9各号)

**洪水浸水想定区域**<sup>※2</sup>

条例区域内における予定建築物等の用途等については、標記条例のほか、都市計画法第34条第11号の規定による運用基準(平成26年6月30日秋田市設定)に準拠すること。

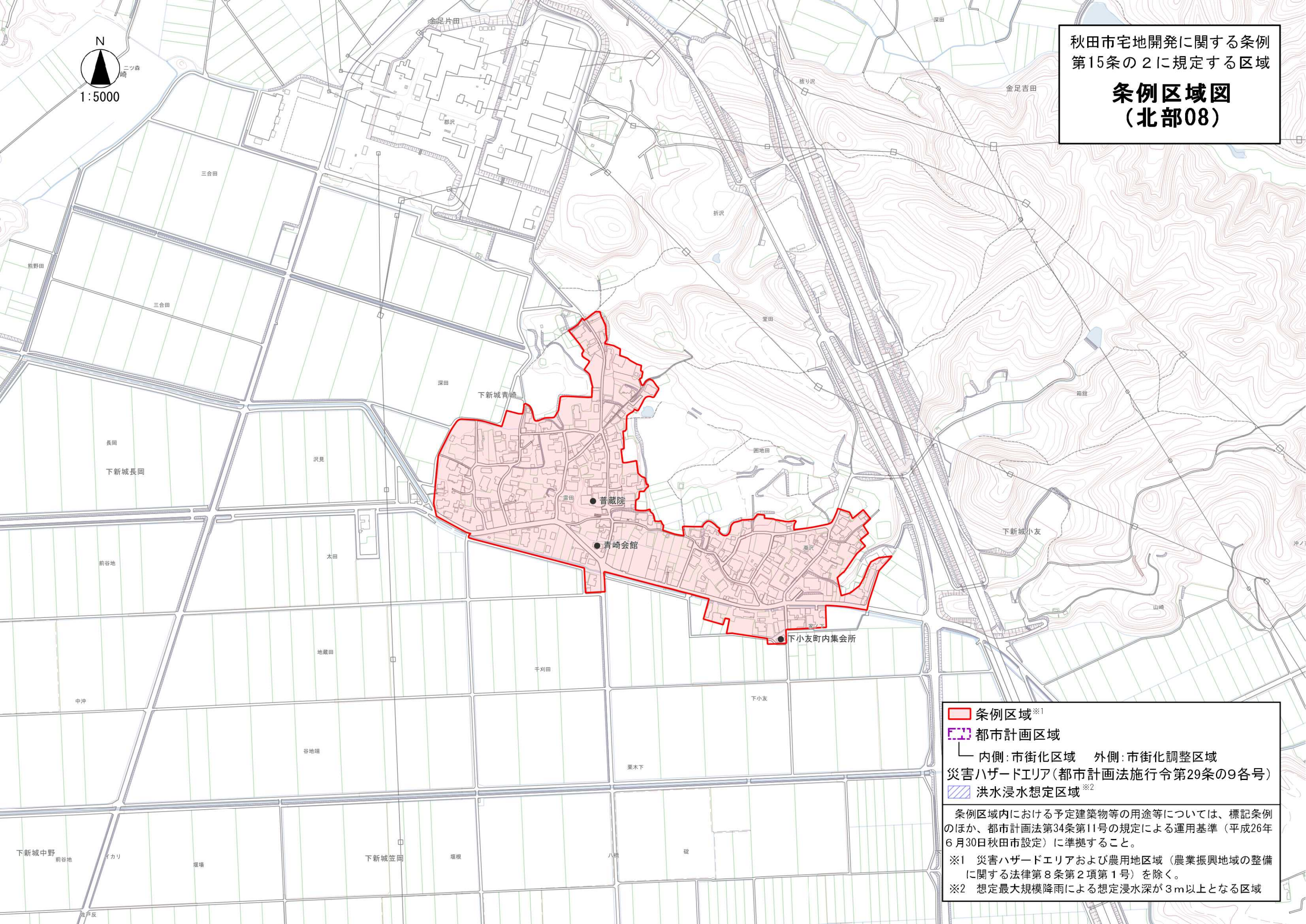
※1 災害ハザードエリアおよび農用地区域(農業振興地域の整備に関する法律第8条第2項第1号)を除く。

※2 想定最大規模降雨による想定浸水深が3m以上となる区域





秋田市宅地開発に関する条例  
第15条の2に規定する区域  
**条例区域図  
(北部08)**



**条例区域**<sup>※1</sup>

**都市計画区域**

└ 内側:市街化区域 外側:市街化調整区域

**災害ハザードエリア(都市計画法施行令第29条の9各号)**

**洪水浸水想定区域**<sup>※2</sup>

条例区域内における予定建築物等の用途等については、標記条例のほか、都市計画法第34条第11号の規定による運用基準(平成26年6月30日秋田市設定)に準拠すること。

※1 災害ハザードエリアおよび農用地区域(農業振興地域の整備に関する法律第8条第2項第1号)を除く。

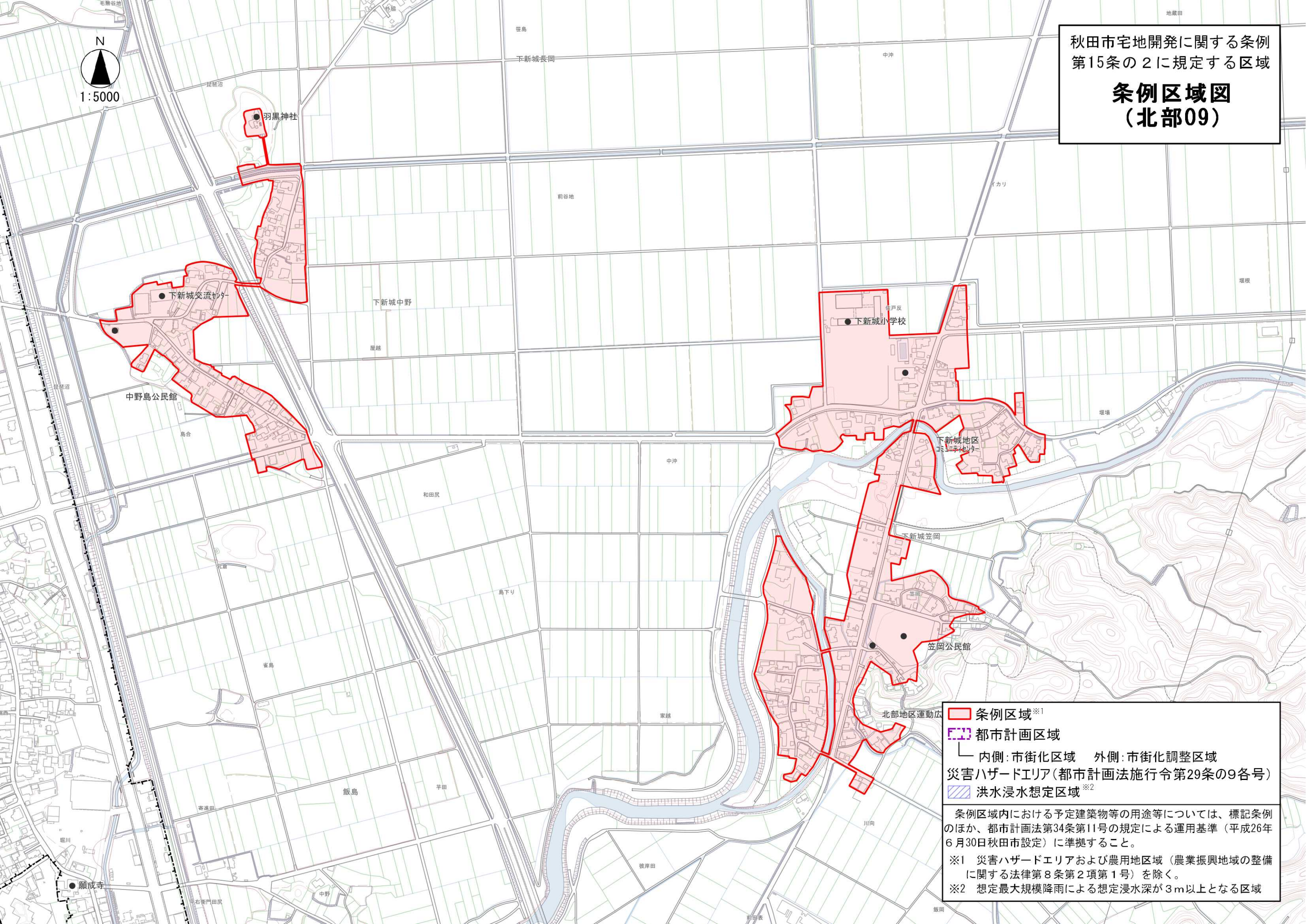
※2 想定最大規模降雨による想定浸水深が3m以上となる区域



秋田市宅地開発に関する条例  
第15条の2に規定する区域

## 条例区域図 (北部09)

N  
1:5000



**条例区域**※1

**都市計画区域**  
 内側:市街化区域 外側:市街化調整区域

災害ハザードエリア(都市計画法施行令第29条の9各号)

**洪水浸水想定区域**※2

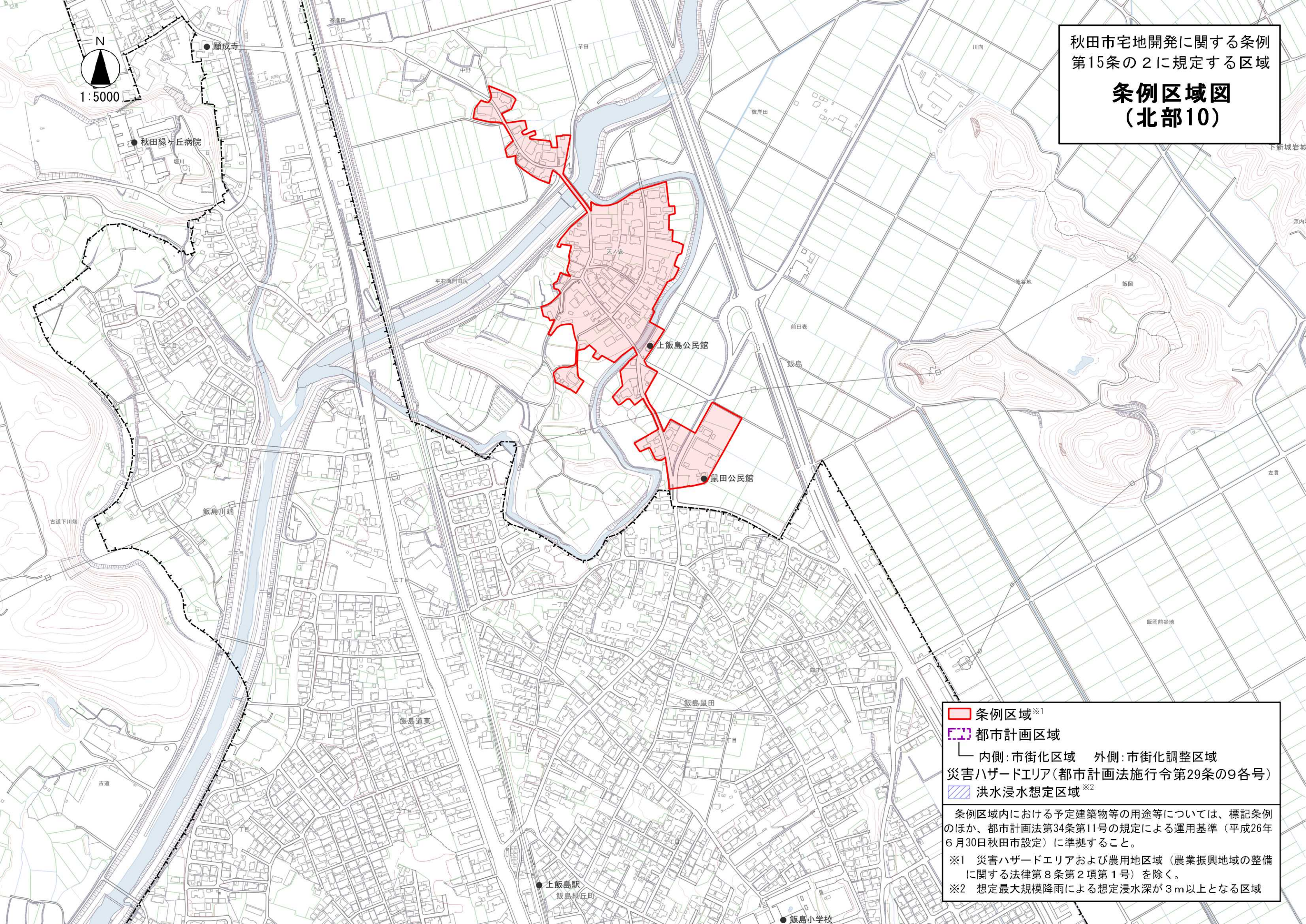
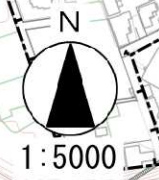
条例区域内における予定建築物等の用途等については、標記条例のほか、都市計画法第34条第11号の規定による運用基準(平成26年6月30日秋田市設定)に準拠すること。

※1 災害ハザードエリアおよび農用地区域(農業振興地域の整備に関する法律第8条第2項第1号)を除く。

※2 想定最大規模降雨による想定浸水深が3m以上となる区域



秋田市宅地開発に関する条例  
第15条の2に規定する区域  
**条例区域図  
(北部10)**



**条例区域**<sup>※1</sup>

**都市計画区域**

└ 内側:市街化区域 外側:市街化調整区域

**災害ハザードエリア(都市計画法施行令第29条の9各号)**

**洪水浸水想定区域**<sup>※2</sup>

条例区域内における予定建築物等の用途等については、標記条例のほか、都市計画法第34条第11号の規定による運用基準(平成26年6月30日秋田市設定)に準拠すること。

※1 災害ハザードエリアおよび農用地区域(農業振興地域の整備に関する法律第8条第2項第1号)を除く。

※2 想定最大規模降雨による想定浸水深が3m以上となる区域

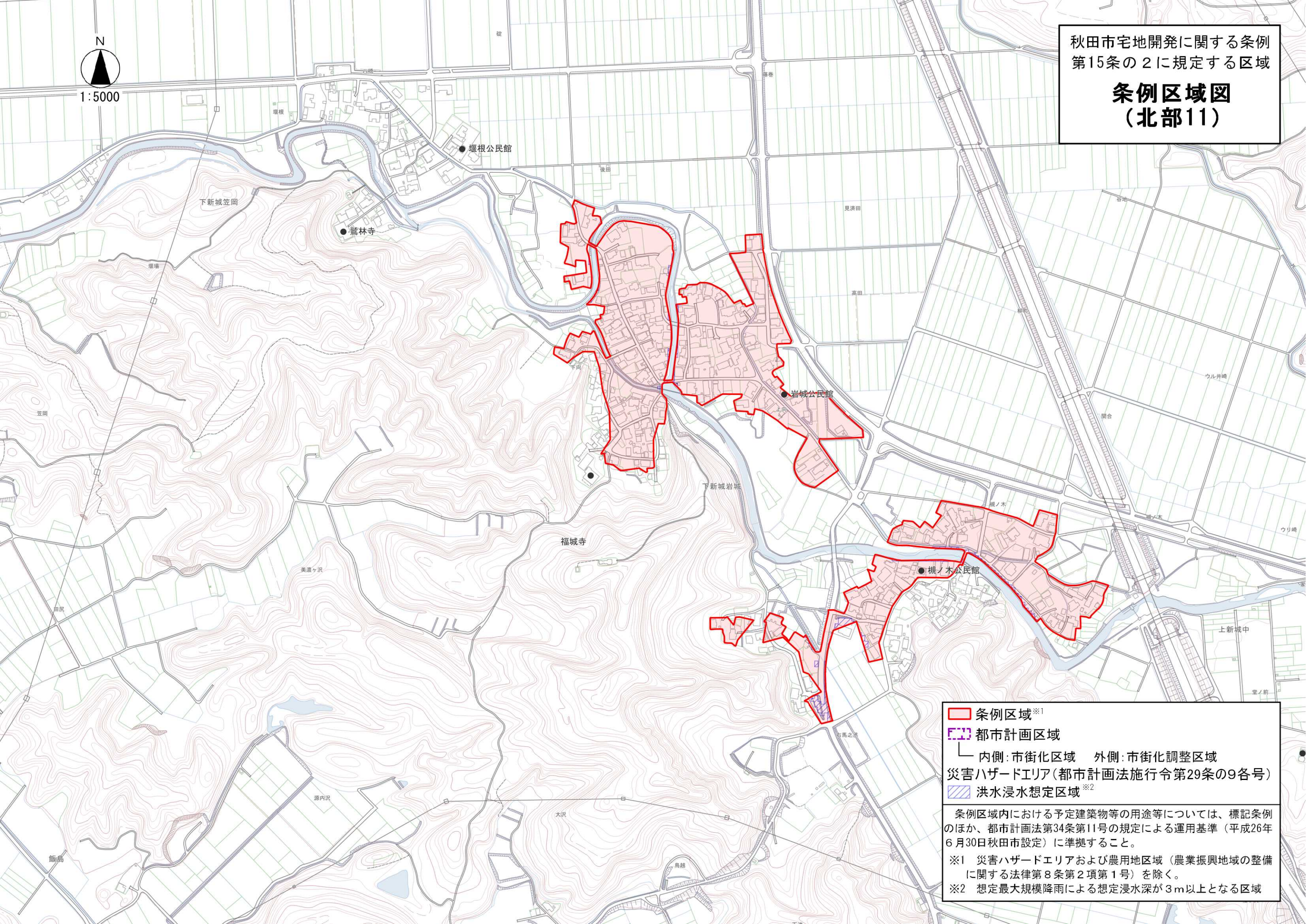




1:5000

秋田市宅地開発に関する条例  
第15条の2に規定する区域

## 条例区域図 (北部11)



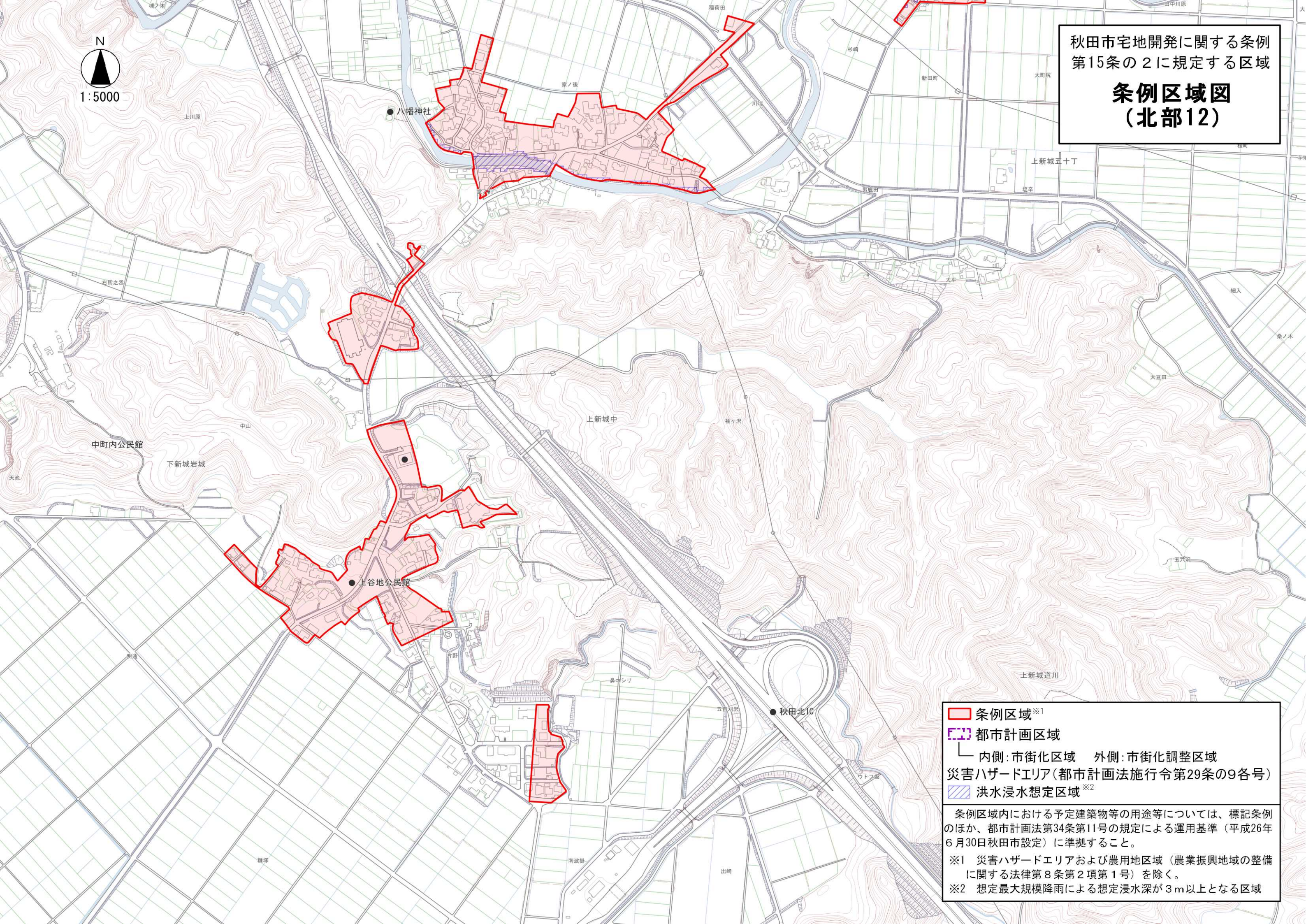
条例区域<sup>※1</sup>  
 都市計画区域  
 内側:市街化区域 外側:市街化調整区域  
 災害ハザードエリア(都市計画法施行令第29条の9各号)  
 洪水浸水想定区域<sup>※2</sup>

条例区域内における予定建築物等の用途等については、標記条例のほか、都市計画法第34条第11号の規定による運用基準(平成26年6月30日秋田市設定)に準拠すること。  
 ※1 災害ハザードエリアおよび農用地区域(農業振興地域の整備に関する法律第8条第2項第1号)を除く。  
 ※2 想定最大規模降雨による想定浸水深が3m以上となる区域



秋田市宅地開発に関する条例  
第15条の2に規定する区域  
**条例区域図  
(北部12)**

N  
1:5000



**条例区域**<sup>※1</sup>

**都市計画区域**

└ 内側:市街化区域 外側:市街化調整区域

災害ハザードエリア(都市計画法施行令第29条の9各号)

**洪水浸水想定区域**<sup>※2</sup>

条例区域内における予定建築物等の用途等については、標記条例のほか、都市計画法第34条第11号の規定による運用基準(平成26年6月30日秋田市設定)に準拠すること。

※1 災害ハザードエリアおよび農用地区域(農業振興地域の整備に関する法律第8条第2項第1号)を除く。

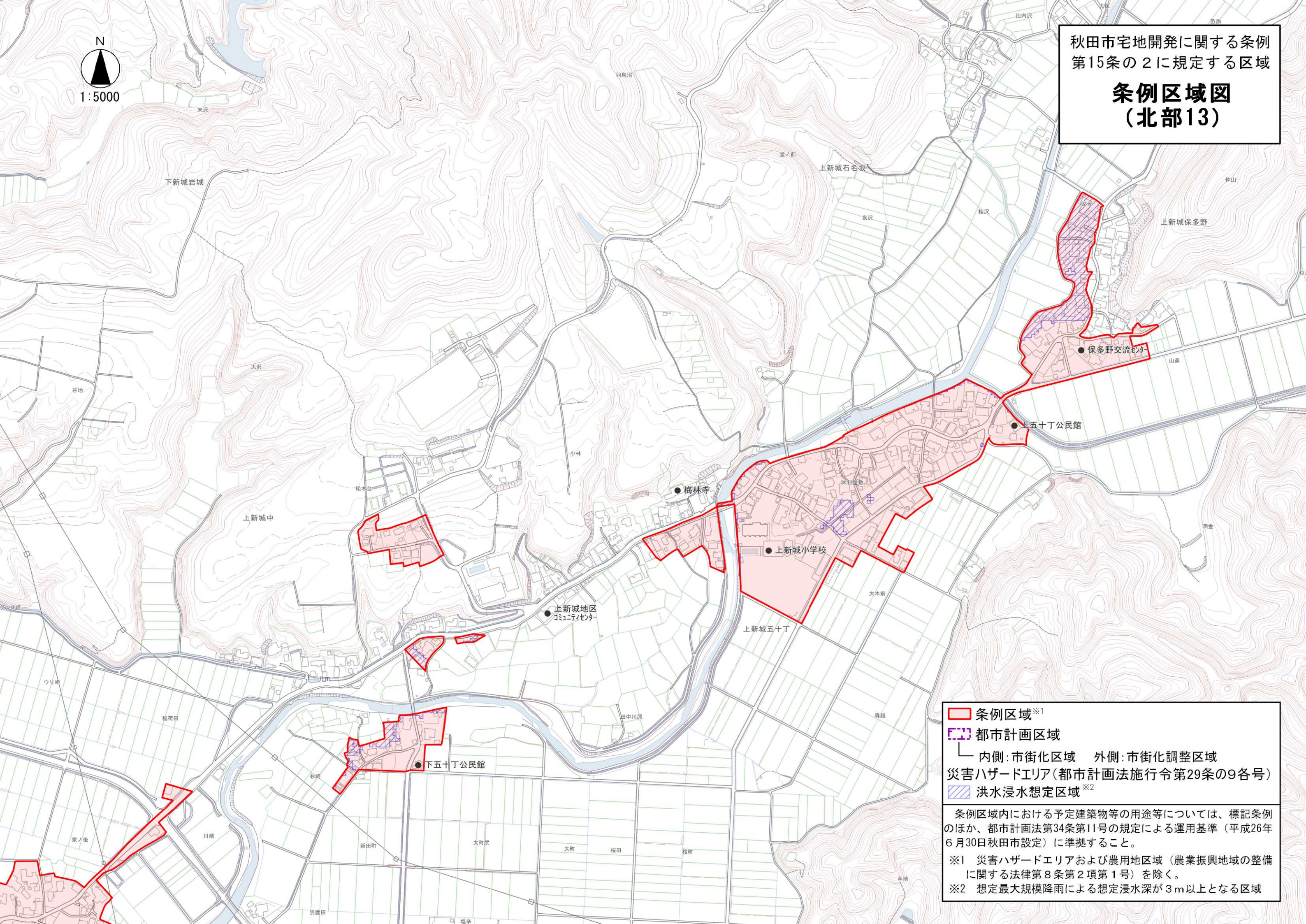
※2 想定最大規模降雨による想定浸水深が3m以上となる区域







1:5000

秋田市宅地開発に関する条例  
第15条の2に規定する区域  
**条例区域図  
(北部13)**




 条例区域<sup>※1</sup>

 都市計画区域

└ 内側:市街化区域 外側:市街化調整区域

災害ハザードエリア(都市計画法施行令第29条の9各号)

 洪水浸水想定区域<sup>※2</sup>

条例区域内における予定建築物等の用途等については、標記条例のほか、都市計画法第34条第11号の規定による運用基準(平成26年6月30日秋田市設定)に準拠すること。

※1 災害ハザードエリアおよび農用地区域(農業振興地域の整備に関する法律第8条第2項第1号)を除く。

※2 想定最大規模降雨による想定浸水深が3m以上となる区域



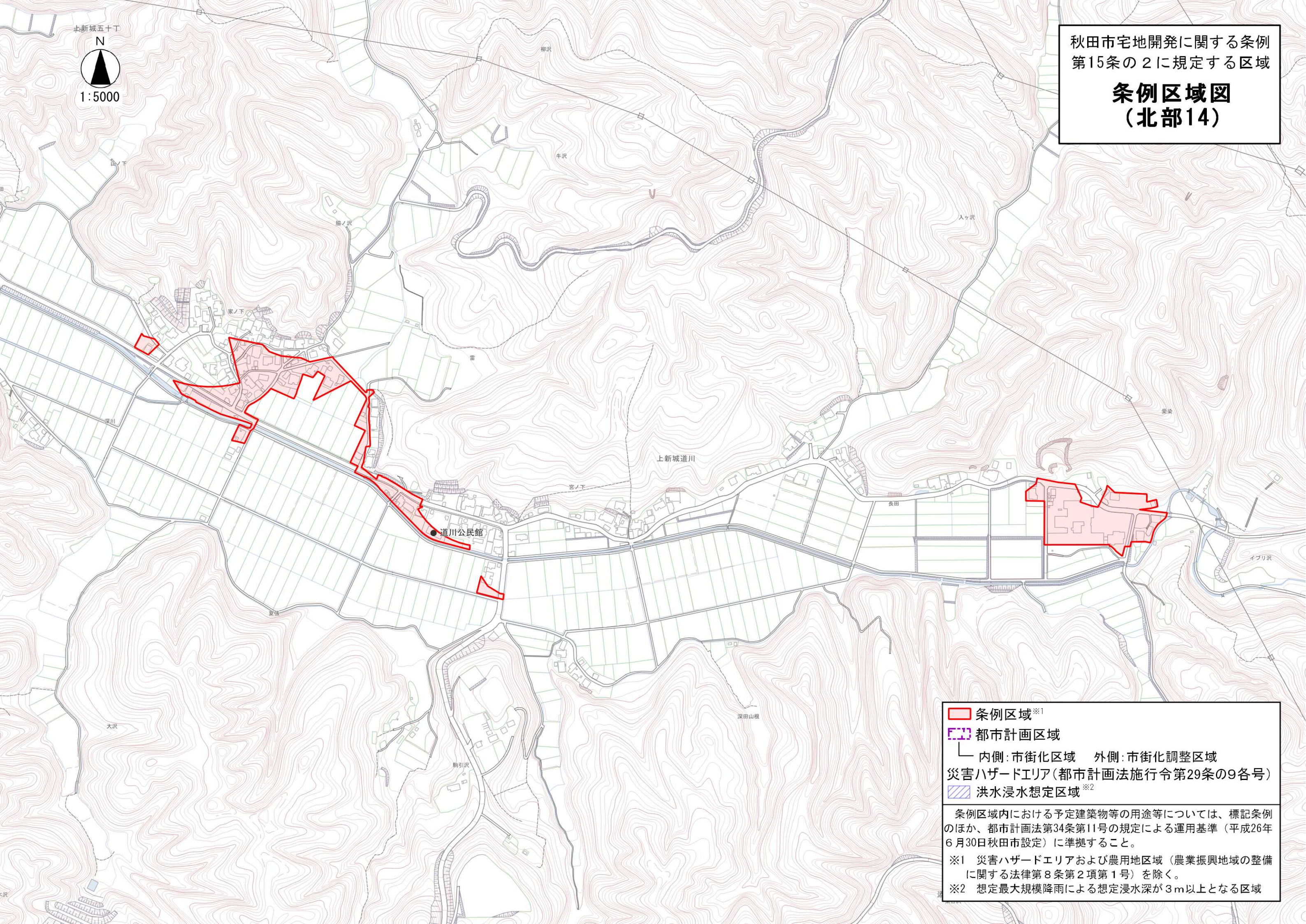
北新城五十丁





1:5000

秋田市宅地開発に関する条例  
第15条の2に規定する区域

# 条例区域図 (北部14)




 条例区域<sup>※1</sup>

 都市計画区域

└ 内側:市街化区域 外側:市街化調整区域

災害ハザードエリア(都市計画法施行令第29条の9各号)

 洪水浸水想定区域<sup>※2</sup>

条例区域内における予定建築物等の用途等については、標記条例のほか、都市計画法第34条第11号の規定による運用基準(平成26年6月30日秋田市設定)に準拠すること。

※1 災害ハザードエリアおよび農用地区域(農業振興地域の整備に関する法律第8条第2項第1号)を除く。

※2 想定最大規模降雨による想定浸水深が3m以上となる区域



