

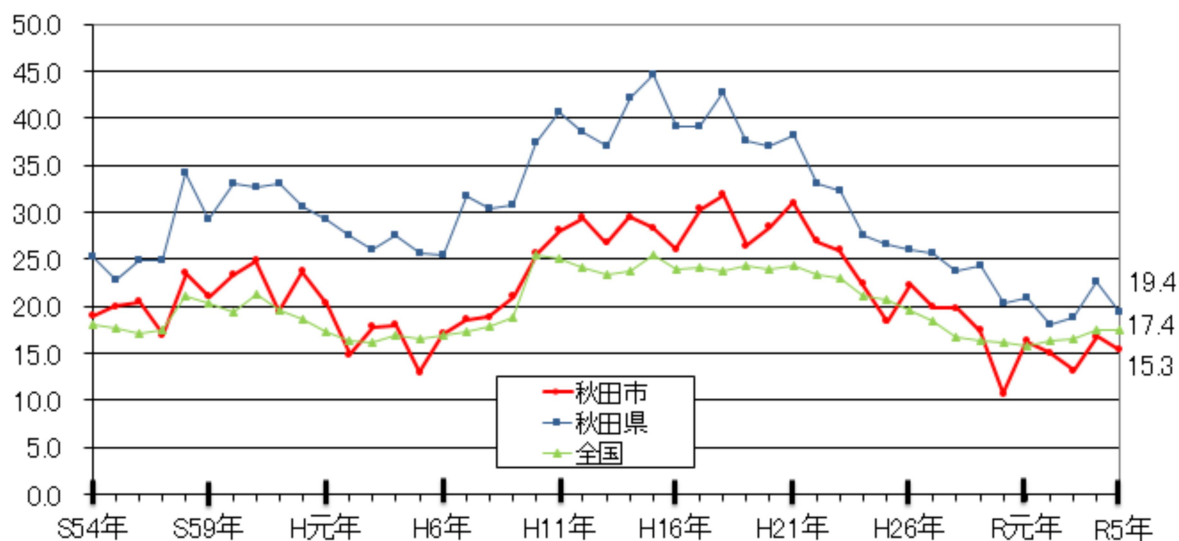
# 秋田市の自殺率および自殺者数の年次推移

厚生労働省の人口動態統計による本市の自殺者数は、平成10年に急増し、その後増減を繰り返しながら推移しました。平成18年をピークに平成22年以降は減少傾向にありましたが、ここ5年間は増減を繰り返しています。

## 1 自殺率の年次推移

秋田市の令和5年の自殺率は15.3と前年と比べ減少しており、全国、秋田県より下回っています。

秋田市・秋田県・全国の自殺率（人口10万対）の推移（人口動態統計）



## 2 男女別自殺者数の年次推移

秋田市の令和5年の自殺者数は46人で前年と比べ5人減少しました。男女の比較では、男性が女性の約1.1倍となっています。

秋田市の男女別自殺者数の推移（人口動態統計）

